

PROJEKT TYPOWY STODOŁA ERGO - wersja podstawowa

Warunkiem złożenia zamówienia jest szczegółowe zapoznanie się z Kartą Produktu, w tym z elementami Produktu, rozwiązaniami, zastosowanymi materiałami oraz zakresem opracowania. W razie jakichkolwiek wątpliwości lub pytań dotyczących produktu przedstawionego na Karcie Produktu, Kupujący może skontaktować się z Autorem, Sprzedawcą.



ZGODNY Z WARUNKAMI
TECHNICZNYMI Z 2021 R.



BUDYNEK
ENERGOOSZCZĘDNY



PROJEKT PRZYSTOSOWANY DO POWIETRZNEJ POMPY CIEPŁA, OGRZEWANIA
PODŁOGOWEGO I WENTYLACJI MECHANICZNEJ Z REKUPERACJĄ



DACH PROSTY PRZYSTOSOWANY
POD PANELE FOTOWOLTAICZNE

Warunkiem złożenia zamówienia jest szczegółowe zapoznanie się z Kartą Produktu, w tym z elementami Produktu, rozwiązaniami, zastosowanymi materiałami oraz zakresem opracowania. W razie jakichkolwiek wątpliwości lub pytań dotyczących produktu przedstawionego na Karcie Produktu, Kupujący może skontaktować się z Autorem, Sprzedawcą.



Parametry

| | |
|--|-----------------------|
| Powierzchnia użytkowa | 144,44 m ² |
| Powierzchnia zabudowy budynku (z wiatą garażową) | 101,11 m ² |
| Wysokość budynku w kalenicy | 8,34 m |
| Kąt nachylenia dachu | 35° |
| Powierzchnia dachu skośnego wiaty | 36,29m ² |
| Powierzchnia stropodachu - wiaty garażowa | 19,34m ² |
| Powierzchnia stropodachu - zadaszenie tarasu | 52,7 m ² |
| Szerokość elewacji frontowej | 12,95 m |
| Długość elewacji bocznej (z zadaszeniem tarasu) | 18,51 m |

Właściwości cieplne przegród budowlanych

Wartości obliczeniowe, W/m²K, są następujące:

| | |
|--|----------------------------------|
| Ściana zewnętrzna | U=0,129 < U _{max} =0,20 |
| Dach | U=0,126 < U _{max} =0,15 |
| Podłoga na gruncie | U=0,148 < U _{max} =0,15 |
| Okna | U=0,141 < U _{max} =0,30 |
| Drzwi zewnętrzne | U=0,8 < U _{max} =0,9 |
| Wartości współczynników obliczono zgodnie z PN-EN ISO 6946, 1999 r | U=1 < U _{max} =1,1 |

Wskaźnik rocznego zapotrzebowania na nieodnawialną energię pierwotną

EP= 68,7 kWh/m²*rok)

Warunkiem złożenia zamówienia jest szczegółowe zapoznanie się z Kartą Produktu, w tym z elementami Produktu, rozwiązaniami, zastosowanymi materiałami oraz zakresem opracowania. W razie jakichkolwiek wątpliwości lub pytań dotyczących produktu przedstawionego na Karcie Produktu, Kupujący może skontaktować się z Autorem, Sprzedawcą.

Konstrukcja

Założenia konstrukcyjne

- poziom zwierciadła wody gruntowej: poniżej poziomu posadowienia fundamentów
- głębokość przemarzania gruntu $h_z=1,0m$
- do obliczeń fundamentów przyjęto obliczeniowy opór podłoża gruntowego $q_f=200kPa$.
- budynek położony jest w I strefie klimatycznej
- obciążenia śniegiem i wiatrem strefa I

Fundamenty:

- tradycyjne łąwy fundamentowe monolityczne

Ściany fundamentowe:

- bloczki betonowe ocieplane styropianem ekstrudowanym

Ściany zewnętrzne:

- materiał konstrukcyjny: bloczki gazobetonowe
- ocieplenie: styropian grafitowy/ wełna mineralna
- materiał elewacyjny: tynk silikonowy kolor biały/deski elewacyjne na ruszcie

Ściany wewnętrzne konstrukcyjne:

- bloczek silikatowy

Słupy :

- słupy i trzpienie żelbetowe – zamocowane w stopie lub ławie fundamentowej

Belki żelbetowe:

- podciąg – schemat belki dwu i jednoprzęsłowej,
- nadproża systemowe (belki prefabrykowane typu „L”) – schemat belki jednoprzęsłowej wolnopodpartej

Podłoga na gruncie:

- tradycyjna wylewka betonowa ocieplana styropianem podłogowym na piasku stabilizowanym

Odwodnienie dachu:

- rynny i wpusty w systemie bezokapowym

Strop międzykondygnacyjny:

- strop monolityczny żelbetowy

| Dach | skośny | / | stropodach – dach taras | / | stropodach – wiata |
|-----------------------------------|--|---|--|---|--|
| · konstrukcja: krokwiowo-jętkowa | · konstrukcja: płyta żelbetowa monolityczna | | · konstrukcja: belki drewniane – jednoprzęsłowa | | · konstrukcja: belki drewniane – jednoprzęsłowa |
| · ocieplenie: wełna skalna | · ocieplenie: styropian z spadkiem | | · ocieplenie: styropian z spadkiem | | · ocieplenie: styropian z spadkiem |
| · pokrycie dachu: dachówka płaska | · pokrycie: membrana wodoszczelna PVC/papa termozgrzewalna | | · pokrycie: membrana wodoszczelna PVC/papa termozgrzewalna | | · pokrycie: membrana wodoszczelna PVC/papa termozgrzewalna |

Instalacje

System ogrzewania:

- wytwarzanie ciepła: pompa ciepła – powietrze/woda, sprężarkowa, napędzana elektrycznie
- przesył i regulacja: ogrzewanie podłogowe

Wentylacja:

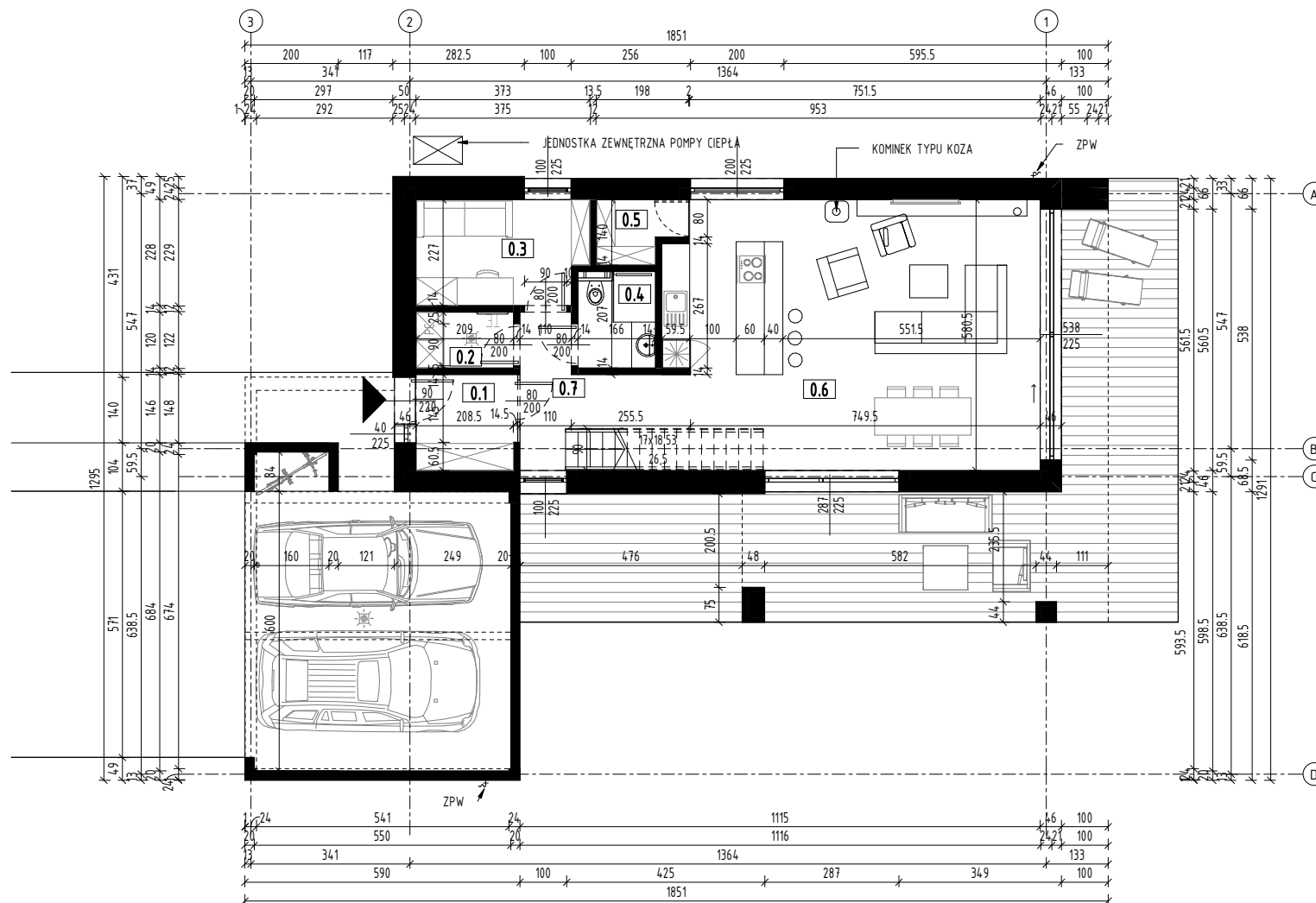
- wentylacja mechaniczna z rekuperacją

*Projekt typowy Projekt Ergo nie zawiera projektu fotowoltaiki. Fotowoltaika to temat bardzo indywidualny i dostosowanie odpowiedniej instalacji do budynku jest zależne m.in. od usytuowania domu na działce. W projekcie są jednak zawarte informacje, żeby pozostawić przepusty i rezerwę w rozdzielnicy pod ewentualną w przyszłości instalację. Na etapie zamówienia możliwy jest zakup dodatku z doborami i projektem fotowoltaiki.

PROJEKT TYPOWY STODOŁA ERGO - wersja podstawowa

Warunkiem złożenia zamówienia jest szczegółowe zapoznanie się z Kartą Produktu, w tym z elementami Produktu, rozwiązaniami, zastosowanymi materiałami oraz zakresem opracowania. W razie jakichkolwiek wątpliwości lub pytań dotyczących Produktu przedstawionego na Kartce Produktu. Kupujący może skontaktować się z Autorem, Sprzedawcą.

Rzut parteru

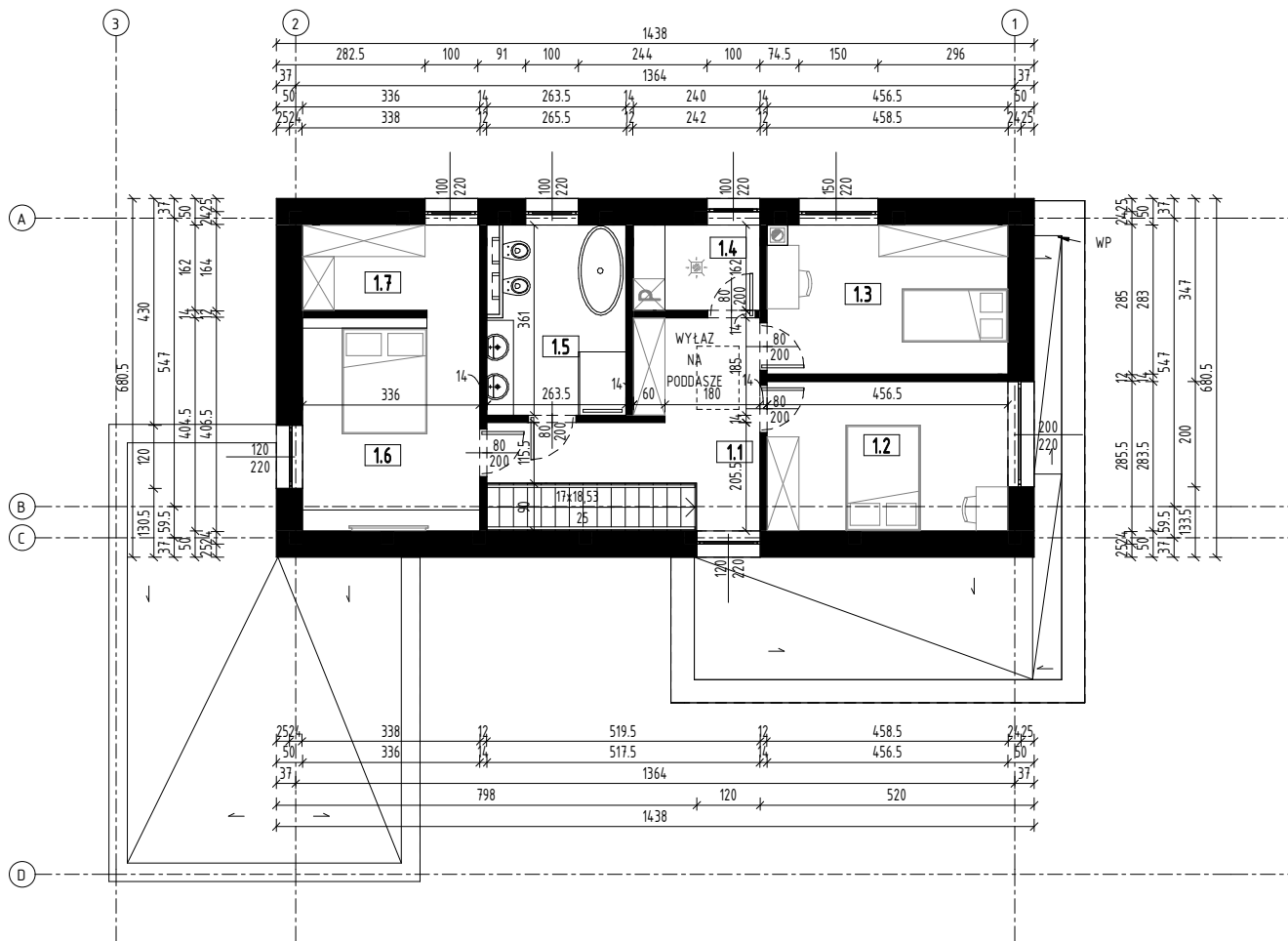


| ZESTAWIENIE POMIESZCZEŃ | | |
|-------------------------|-----------------|-----------------------|
| nr | Nazwa | Powierzchnia |
| 0.1 | WIATROŁĄP | 4.42 m ² |
| 0.2 | POM. TECHNICZNE | 2.51 m ² |
| 0.3 | POKÓJ GOŚCINNY | 8.12 m ² |
| 0.4 | ŁAZIENKA 1 | 3.29 m ² |
| 0.5 | SPIŻARNIA | 2.34 m ² |
| 0.6 | SALON Z KUCHNIĄ | 46.47 m ² |
| 0.7 | KOMUNIKACJA | 7.71 m ² |
| 1.1 | KOMUNIKACJA | 11.73 m ² |
| 1.2 | POKÓJ 1 | 12.94 m ² |
| 1.3 | POKÓJ 2 | 12.92 m ² |
| 1.4 | PRALNIA | 3.89 m ² |
| 1.5 | ŁAZIENKA 2 | 8.98 m ² |
| 1.6 | SYPIALNIA | 13.73 m ² |
| 1.7 | GARDEROBA | 5.44 m ² |
| | | 144.48 m ² |

PROJEKT TYPOWY STODOŁA ERGO - wersja podstawowa

Warunkiem złożenia zamówienia jest szczegółowe zapoznanie się z Kartą Produktu, w tym z elementami Produktu, rozwiązaniami, zastosowanymi materiałami oraz zakresem opracowania. W razie jakichkolwiek wątpliwości lub pytań dotyczących Produktu przedstawionego na Karcie Produktu. Kupujący może skontaktować się z Autorem, Sprzedawcą.

Rzut piętra

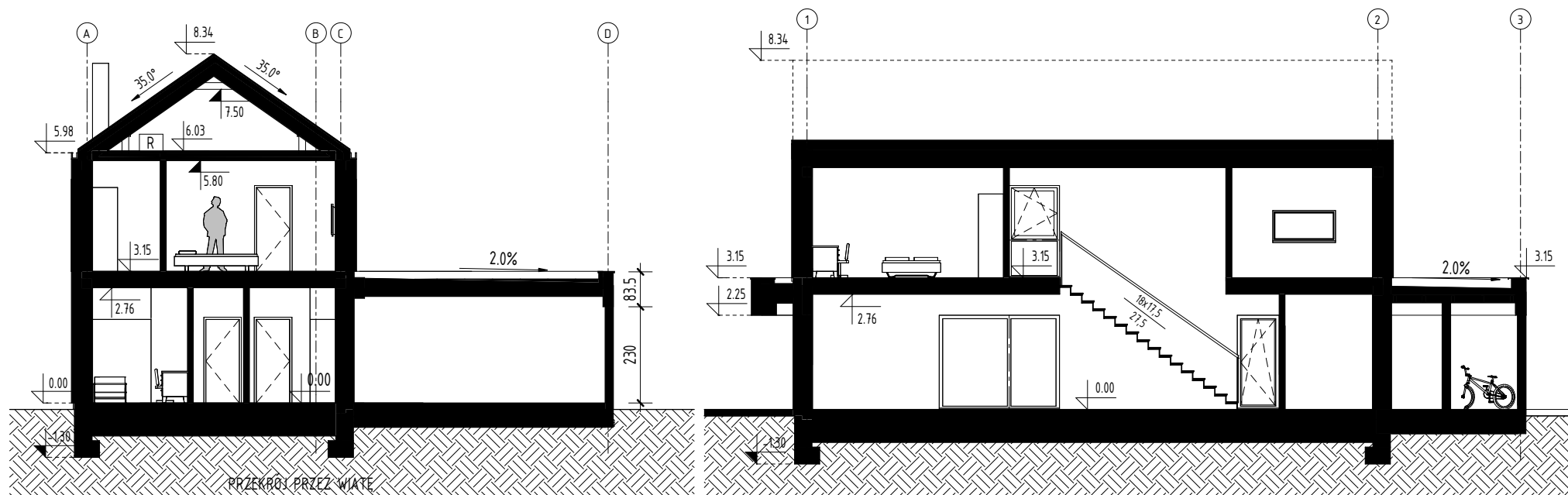


| ZESTAWIENIE POMIĘSZCZEŃ | | |
|-------------------------|-----------------|-----------------------|
| nr | Nazwa | Powierzchnia |
| 0.1 | WIATROŁAP | 4.42 m ² |
| 0.2 | POM. TECHNICZNE | 2.51 m ² |
| 0.3 | POKÓJ GOŚCINNY | 8.12 m ² |
| 0.4 | ŁAZIENKA 1 | 3.29 m ² |
| 0.5 | SPIŻARNIA | 2.34 m ² |
| 0.6 | SALON Z KUCHNIĄ | 46.47 m ² |
| 0.7 | KOMUNIKACJA | 7.71 m ² |
| 1.1 | KOMUNIKACJA | 11.73 m ² |
| 1.2 | POKÓJ 1 | 12.94 m ² |
| 1.3 | POKÓJ 2 | 12.92 m ² |
| 1.4 | PRALNIA | 3.89 m ² |
| 1.5 | ŁAZIENKA 2 | 8.98 m ² |
| 1.6 | SYPIALNIA | 13.73 m ² |
| 1.7 | GARDEROBA | 5.44 m ² |
| | | 144.48 m ² |

PROJEKT TYPOWY STODOŁA ERGO - wersja podstawowa

Warunkiem złożenia zamówienia jest szczegółowe zapoznanie się z Kartą Produktu, w tym z elementami Produktu, rozwiązaniami, zastosowanymi materiałami oraz zakresem opracowania. W razie jakichkolwiek wątpliwości lub pytań dotyczących Produktu przedstawionego na Karcie Produktu. Kupujący może skontaktować się z Autorem, Sprzedawcą.

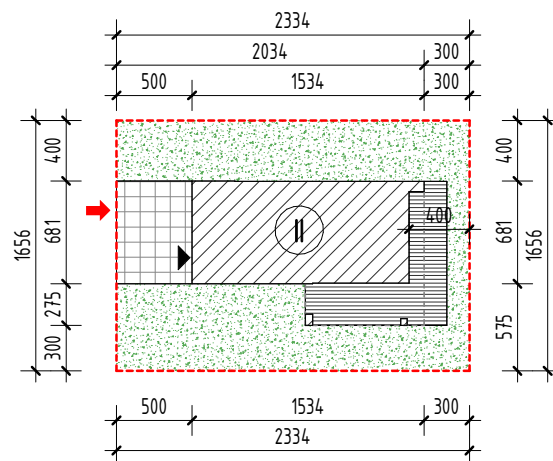
Przekroje



Warunkiem złożenia zamówienia jest szczegółowe zapoznanie się z Kartą Produktu, w tym z elementami Produktu, rozwiązaniami, zastosowanymi materiałami oraz zakresem opracowania. W razie jakichkolwiek wątpliwości lub pytań dotyczących Produktu przedstawionego na Karcie Produktu. Kupujący może skontaktować się z Autorem, Sprzedawcą.

Przykładowa lokalizacja na działce

skala 1:500



ProjektStodola.pl

Powyższy rysunek pokazuje minimalne wymiary działki, jednak wymiary te należy zweryfikować z warunkami lokalnymi - warunkami zabudowy lub ograniczeniami wynikającymi z MPZP i lokalnego sąsiedztwa. Ilustracja przedstawia obrys budynku w skali 1:500. Po wycięciu obrysu budynku i przyłożeniu do mapy tej samej skali ilustracja może posłużyć do dokonania wstępnych przymiarek posadowienia budynku na działce budowlanej.

www.projektstodola.pl
telefon: 730 195 275
e-mail: info@projektstodola.pl

Dokument stanowi tajemnicę przedsiębiorstwa w rozumieniu ustawy o zwalczaniu nieuczciwej konkurencji (Dz. U. Nr 47 z 1993r. poz. 211 z późniejszymi zmianami). Projekt typowy nie jest podstawą do rozpoczęcia procedury ubiegania się o pozwolenie na budowę. Konieczna jest jego adaptacja do warunków lokalnych. Wszystkie elementy projektu są przejawem działalności twórczej i tworem w rozumieniu art.1 ust 1. Z dnia 4 lutego 1994r. O prawie autorskim i prawach pokrewnych (t. J. Dz. U. 2019 poz. 1231, z późn. Zm.) oraz podlegają ochronie wynikającej z prawa własności intelektualnej ich wykorzystywanie w jakikolwiek sposób kopiowanie, powielanie, modyfikowanie bez zgody autorów jest zabronione. W ramach zakupu licencji projekt można wykorzystać do realizacji jednej inwestycji. Projekty są rejestrowane - pełne prawa opisane są w regulaminie.

Wszelkie prawa zastrzeżone Patrycja i Adam Długoszowscy