

KARTA PRODUKTU

PROJEKT TYPOWY STODOŁA ERGO wersja podstawowa

Warunkiem złożenia zamówienia jest szczegółowe zapoznanie się z Kartą Produktu, w tym z elementami Produktu, rozwiązaniami, zastosowanymi materiałami oraz zakresem opracowania. W razie jakichkolwiek wątpliwości lub pytań dotyczących Produktu przedstawionego na Karcie Produktu, Kupujący może skontaktować się ze Sprzedawcą.



Dokument stanowi tajemnicę przedsiębiorstwa w rozumieniu ustawy o zwalczaniu nieuczciwej konkurencji (Dz. U. Nr 47 z 1993r. poz. 211 z późniejszymi zmianami).

Projekt typowy nie jest podstawą do rozpoczęcia procedury ubiegania się o pozwolenie na budowę. Konieczna jest jego adaptacja do warunków lokalnych.

Stodoła Ergo

146,54 m²

• Powierzchnia użytkowa	146,54 m ²
• Powierzchnia zabudowy budynku z wiatą garażową	100,93 m ²
• Wysokość budynku w kalenicy	8,34 m
• Kąt nachylenia dachu	35°
• Powierzchnia dachu skośnego budynku	112,2 m ²
• Ogrzewanie - pompa ciepła, ogrzewanie podłogowe.	
• Szerokość elewacji frontowej	12,92 m
• Długość elewacji bocznej	18,51 m

Właściwości cieplne przegród budowlanych

Wartości współczynników obliczono zgodnie z PN-EN ISO 6946, 1999 r.. Wartości obliczeniowe, W/m²K, są następujące:

Ściana zewnętrzne	U=0,129 < U _{max} =0,20
Dach strefie poddasza	U=0,126 < U _{max} =0,15
Dach strefie salonu	U=0,10 < U _{max} =0,15
Podłoga na gruncie	U=0,141 < U _{max} =0,30
Okna	U=0,8 < U _{max} =0,9
Drzwi zewnętrzne	U=1 < U _{max} =1,1

Konstrukcja

Drewniana więźba dachowa:

- więzary dachowe w strefie poddasza,
- krokwie – schemat belki dwuprzęsłowej

Strop drewniany

Belki żelbetowe:

- podciągi – schemat belki dwuprzęsłowej,
- nadproża systemowe (belki prefabrykowane typu „L”) – schemat belki jednoprzęsłowej wolnopodpartej,

Słupy :

- słupy i trzpienie żelbetowe – schemat pręta sztywno zamocowanego w stopie lub ścianie fundamentowej i przegubowo w wieńcu lub stropie

Fundamenty tradycyjne

- łąwy fundamentowe monolityczne
- ściany fundamentowe z bloczków betonowych

Założenia konstrukcyjne

- Poziom zwierciadła wody gruntowej: poniżej poziomu posadowienia fundamentów
- Głębokość przemarzania gruntu h_z=1,0m
- Do obliczeń fundamentów przyjęto obliczeniowy opór podłoża gruntowego q_f=200kPa.
- Budynek położony jest w I strefie klimatycznej
- Obciążenia śniegiem i wiatrem strefa I

*Projekt typowy Stodoła Ergo nie zawiera projektu fotowoltaiki. Fotowoltaika to temat bardzo indywidualny i dostosowanie odpowiedniej instalacji do budynku jest zależne m.in. od usytuowania domu na działce. W projekcie są jednak zawarte informacje, żeby pozostawić przepusty i rezerwę w rozdzielnicach pod ewentualną w przyszłości instalację.

Zestawienie przegród budowlanych

ZESTAWIENIE PRZEGRÓD PIONOWYCH

-Niniejsze warstwy mają charakter uproszczony. Szczegółowe opisy przegród i zestawień materiałów wg części opisowej projektu i wytycznych danego producenta.

-Wykończenia ścian wewnętrznych różnią się w zależności od przeznaczenia pomieszczenia - rodzaje wykończeń według projektu aranżacji wnętrz

SZ01 ŚCIANA ZEWNĘTRZNA



TYNK SILIKONOWY NA SIATCE ZBROJĄCEJ	10 mm
IZOLACJA TERMICZNA - STYROPIAN GRAFITOWY	200 mm
BLOCZEK GAZOBETONOWY NA ZAPRAWIE KLEJOWEJ	240 mm
WYKOŃCZENIE WEWNĘTRZNE NP. TYNK GIPSOWY	10 mm

SZ02 ŚCIANA ZEWNĘTRZNA



ELEWACYJNE DESKI DREWNIANE NA RUSZCIE NP. MODRZEW SYBERYJSKI, OLEJOWANE	50 mm
IZOLACJA TERMICZNA - WEŁNA MINERALNA	200 mm
BLOCZEK GAZOBETONOWY NA ZAPRAWIE KLEJOWEJ	240 mm
WYKOŃCZENIE WEWNĘTRZNE NP. TYNK GIPSOWY	10 mm

SZ03 ŚCIANA ZEWNĘTRZNA

- WIATA GARAŻOWA



TYNK SILIKONOWY NA SIATCE ZBROJĄCEJ	10 mm
IZOLACJA TERMICZNA - WEŁNA MINERALNA	50 mm
PLYTA OSB	20 mm
KONSTRUKCJA DREWNIANA	120 mm

SW01 ŚCIANA DZIAŁOWA WEW.



WYKOŃCZENIE WEWNĘTRZNE NP. TYNK GIPSOWY	10 mm
BLOCZEK SILIKATOWY NA ZAPRAWIE KLEJOWEJ	120 mm
WYKOŃCZENIE WEWNĘTRZNE NP. TYNK GIPSOWY	10 mm

SW02 OBUDOWA GK



PLYTA GIPSOWO KARTONOWA, MALOWANA	1,25 mm
SYSTEMOWY PROFIL DO ŚCIAN GK	50 mm

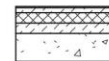
SF1 ŚCIANA FUNDAMENTOWA



FOLIA HDPE WYTŁACZANA (KUBEŁKOWA)	15 mm	
POLISTYREN EKSTRUOWANY	STYROPIAN O OBNIŻONEJ CHŁONNOŚCI WODY	180 mm
IZOLACJA PIONOWA WODOSZCZELNA	-	
BLOCZKI BETONOWE WG. KONSTRUKCJI	240 mm	
IZOLACJA PIONOWA WODOSZCZELNA	-	

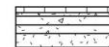
ZESTAWIENIE PRZEGRÓD POZIOMYCH

P01- PODŁOGA NA GRUNCIE



WYKOŃCZENIE POSADZKI (DESKA WARSTWOWA, PANELE)	15 mm
JASTRYCH BETONOWY / OGRZEWANIE PODŁOGOWE	70 mm
IZOLACJA TERMICZNA	200 mm
IZOLACJA PRZECIWWILGOCIOWA POZIOMA	-
PLYTA BETONOWA	150 mm
PIASEK STABILIZOWANY	500 mm
GRUNT RODZIMY	-

P02- PODŁOGA NA GRUNCIE



PLYTY BETONOWE WG. PROJEKTU ZAGOSPODAROWANIA TERENU	80 mm
PIASEK ŚRĘDNO LUB DROBNOZIARNISTY	50 mm
PODBUDOWA GÓRNA ZASADNICZA Z KRUSZYWA ŁAMANEGO STAB. MECH.	125 mm
PODBUDOWA DOLNA ZASADNICZA Z KRUSZYWA ŁAMANEGO STAB. MECH.	125 mm
WARSTWA ODSĄCZAJĄCA Z PIASKU	200 mm

ST01 - STROP



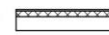
WYKOŃCZENIE POSADZKI (DESKA WARSTWOWA, PANELE)	15 mm
JASTRYCH BETONOWY / OGRZEWANIE PODŁOGOWE	70 mm
IZOLACJA AKUSTYCZNA - STYROPIAN	100 mm
STROP TERIVA WG. KONSTRUKCJI	240 mm
WYKOŃCZENIE WEWNĘTRZNE (TYNK, SUFIT PODWIESZANY)	10-100 mm

D01 - DACH OCIEPLONY



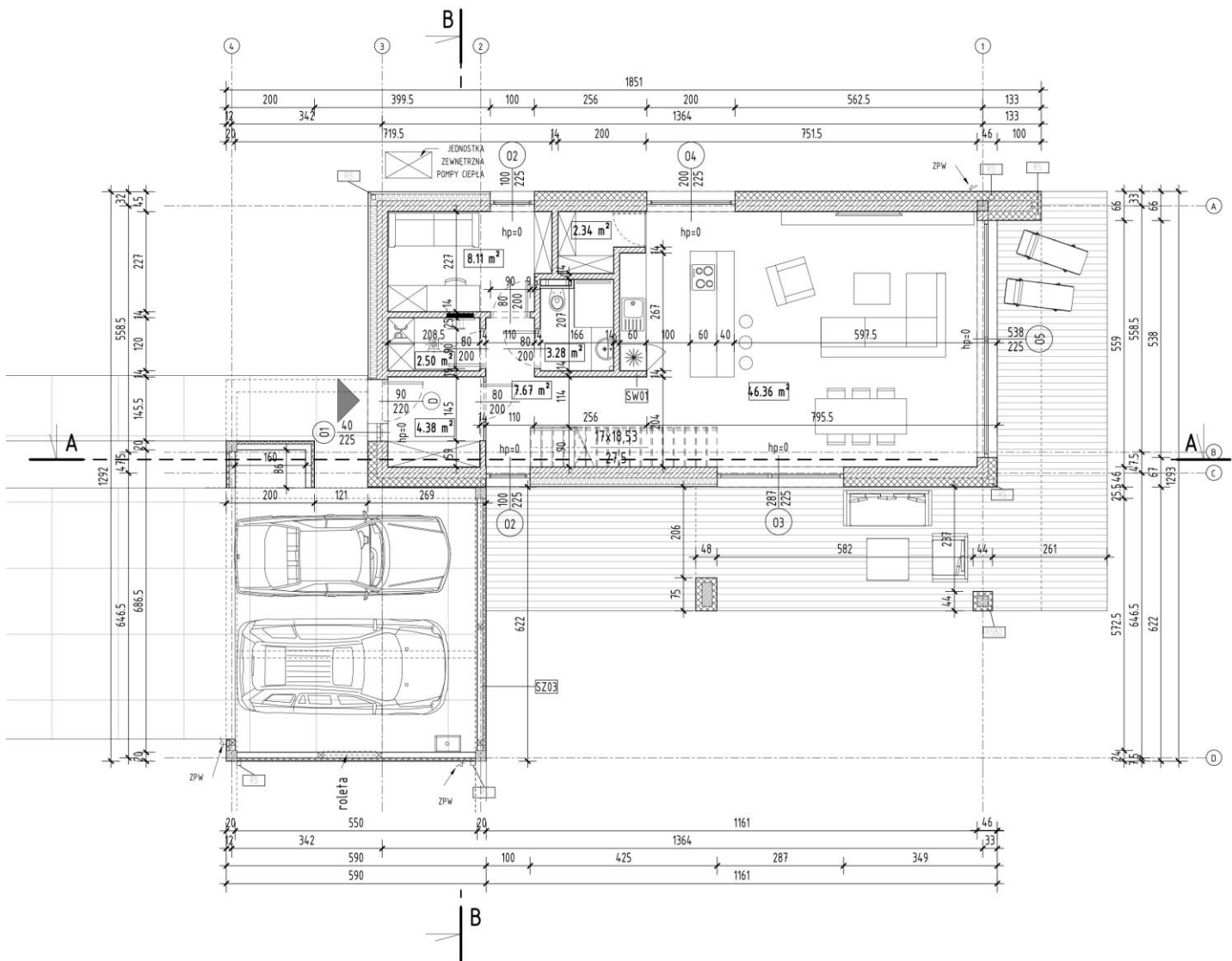
DACHÓWKA PŁASKA	25 mm	
ŁATA DREWNIANA	40x60 mm	
KONTRŁATA DREWNIANA	60 mm	
MEMBRANA DACHOWA WYSOKOPAROPRZEPUSZCZALNA	-	
KROKWE DACHOWE WG. KONSTRUKCJI	WEŁNA SKALNA POMIĘDZY	200 mm
WEŁNA SKALNA POMIĘDZY STELĄŻEM DO MONTAŻU PŁYT GK	100 mm	
PAROIZOLACJA Z FOLI PE Z EKRANEM ALUMINIOWYM	0,15 mm	
PLYTA GK MOCOWANA DO PROFILI	1,25 mm	

D02 - DACH GARAŻ NIEOGRZEWANY



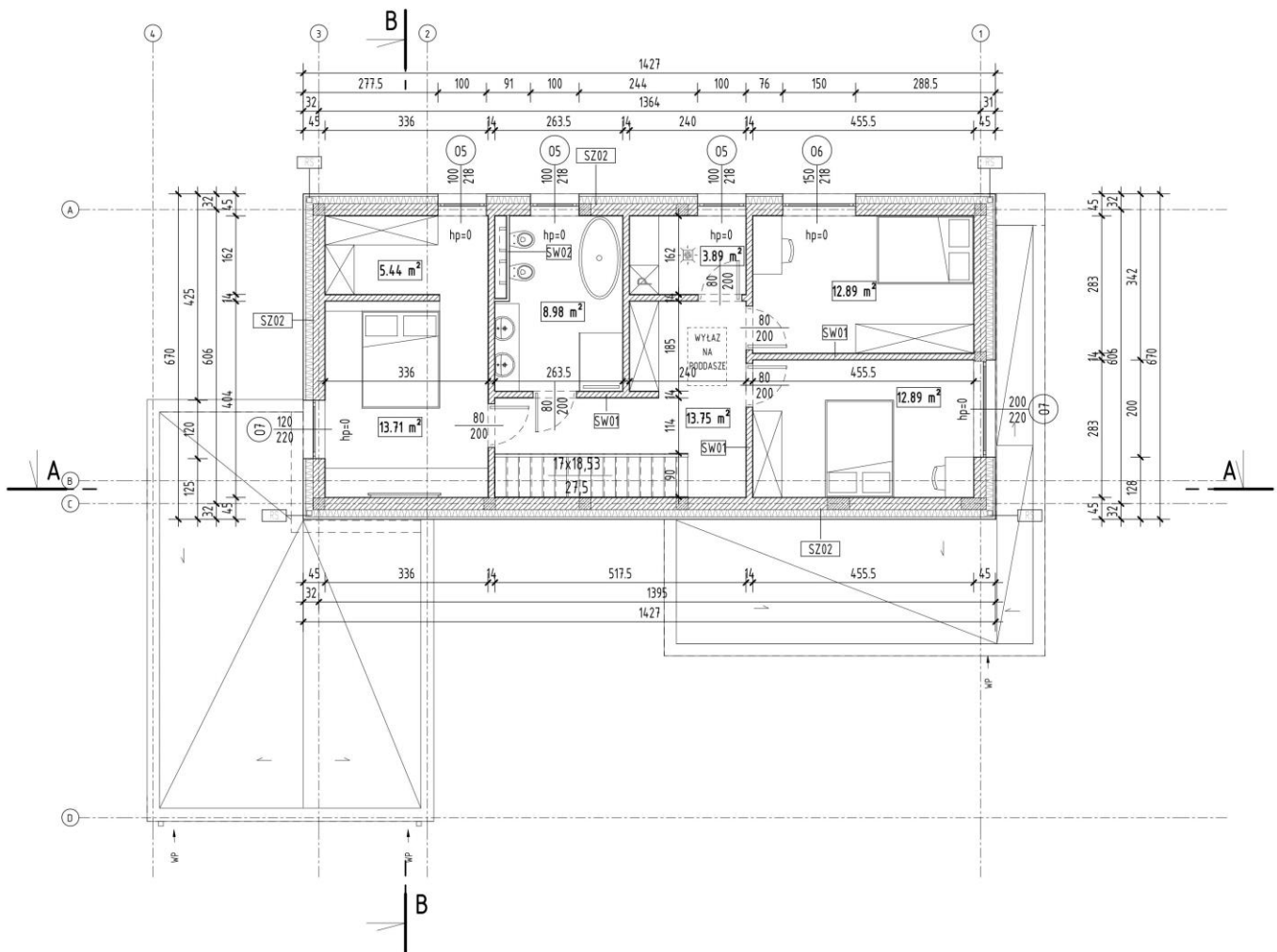
PAPA TERMOZGRZEWALNA WIERZCHNIEGO KRYCIA	MEMBRANA WODOSZCZELNA PVC	5 mm
PAPA TERMOZGRZEWALNA PODŁADOWA		
IZOLACJA TERMICZNA - STYROPIAN		80 mm
PLYTA OSB	ALTERNATYWNE WEŁNA SKALNA POMIĘDZY	18 mm
KROKIEW DREWNIANA WG. KONSTRUKCJI	PLYTA PIR	200 mm
PLYTA GK, NA RUSZCIE		1,25 mm

Rzut parteru



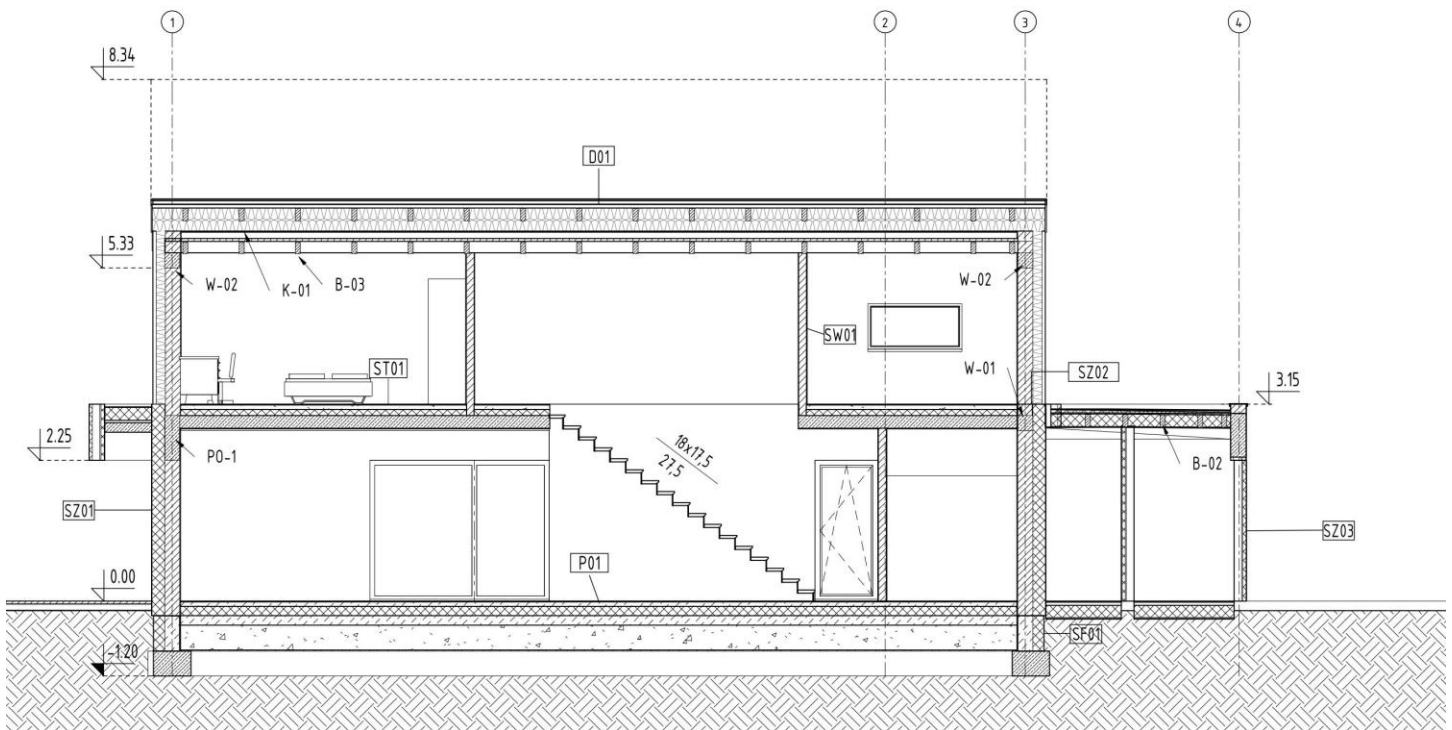
RYSUNKI SĄ CHRONIONE PRAWAMI AUTORSKIMI KOPIOWANIE I ROZPOWSZECHNIANIE BEZ ZGODY AUTORÓW ZABRONIONE

Rzut poddasza

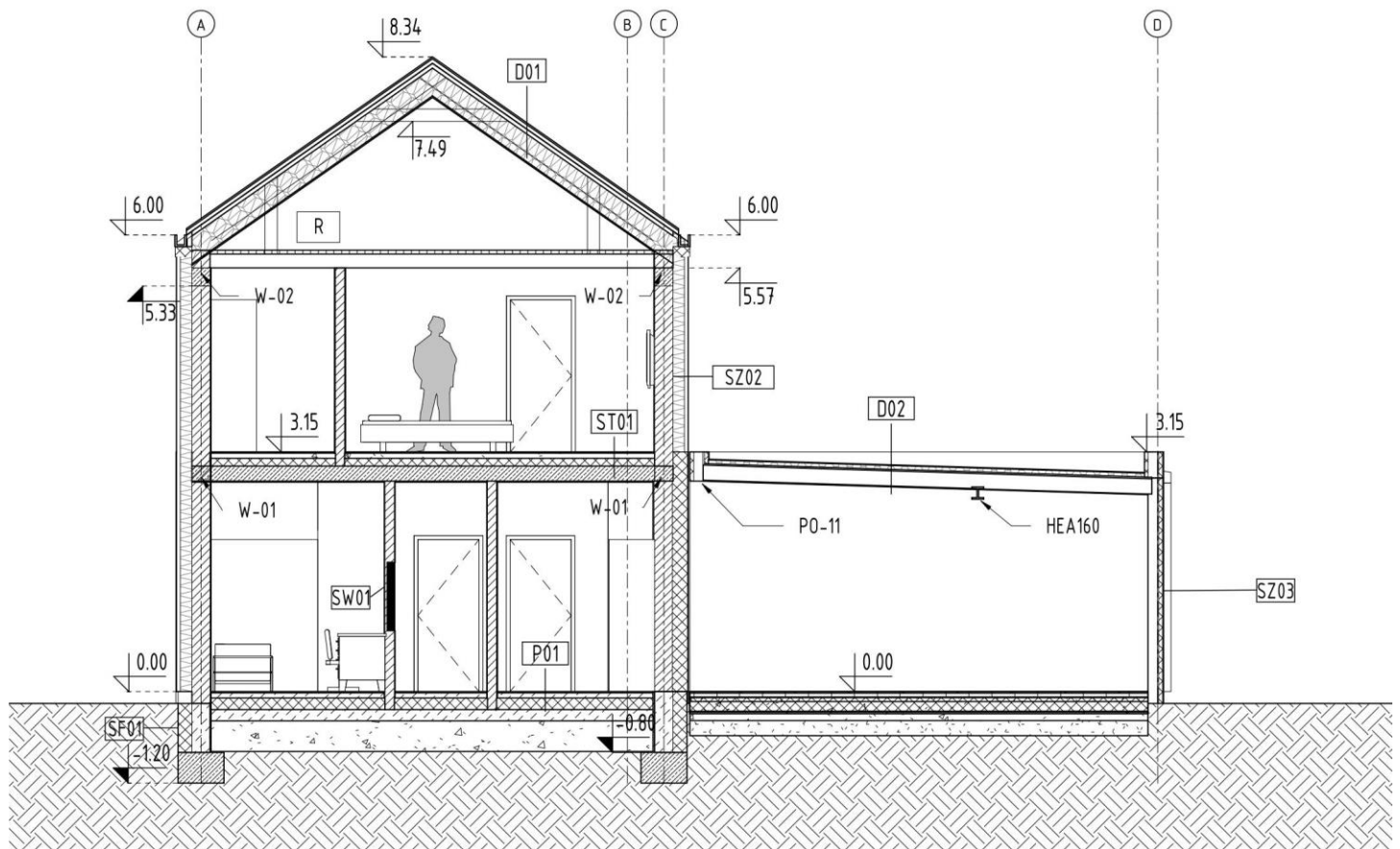


RYUNKI SĄ CHRONIONE PRAWAMI AUTORSKIMI KOPIOWANIE I ROZPOWSZECHNIANIE BEZ ZGODY AUTORÓW ZABRONIONE

Przekroje A-A, B-B



RYSUNKI SĄ CHRONIONE PRAWAMI AUTORSKIMI KOPIOWANIE I ROZPOWSZECHNIANIE BEZ ZGODY AUTORÓW ZABRONIONE



RYSUNKI SĄ CHRONIONE PRAWAMI AUTORSKIMI KOPIOWANIE I ROZPOWSZECHNIANIE BEZ ZGODY AUTORÓW ZABRONIONE