

PROJEKT TYPOWY STODOŁA M

Warunkiem złożenia zamówienia jest szczegółowe zapoznanie się z Kartą Produktu, w tym z elementami Produktu, rozwiązaniami, zastosowanymi materiałami oraz zakresem opracowania. W razie jakichkolwiek wątpliwości lub pytań dotyczących Produktu przedstawionego na Karcie Produktu, Kupujący może skontaktować się ze Sprzedawcą.



Dokument stanowi tajemnicę przedsiębiorstwa w rozumieniu ustawy o zwalczaniu nieuczciwej konkurencji (Dz. U. Nr 47 z 1993r. poz. 211 z późniejszymi zmianami). Projekt typowy nie jest podstawą do rozpoczęcia procedury ubiegania się o pozwolenie na budowę. Konieczna jest jego adaptacja do warunków lokalnych.

Stodoła M

154,52 m² + 32,55 m² garaż

- Powierzchnia zabudowy budynku z garażem 175,12 m
- Wysokość budynku w kalenicy 7,69 m
- Kąt nachylenia dachu 45 st.
- Powierzchnia dachu stromego budynku 211,5 m²
- Ogrzewanie - pompa ciepła, ogrzewanie podłogowe
- Szerokość budynku z garażem 14,16 m
- Długość budynku z garażem i okapem 19,73 m

Właściwości cieplne przegród budowlanych

Wartości współczynników obliczono zgodnie z PN-EN ISO 6946, 1999 r.. Wartości obliczeniowe, W/m²K, są następujące:

Ściana zewnętrzna	U=0,129 < U _{max} =0,20
Dach	U=0,117 < U _{max} =0,15
Podłoga na gruncie	U=0,14 < U _{max} =0,30
Okna	U=0,8 < U _{max} =0,9
Drzwi zewnętrzne	U=1 < U _{max} =1,1

Konstrukcja

Drewniana więźba dachowa – więźba jętkowa:

- krokwie – schemat belki dwuprzęsłowej,
- Strop z prefabrykowanych sprężonych płyt kanałowych

Belki żelbetowe:

- podciąg schemat belki dwuprzęsłowej, trzyprzęsłowej
- pozostałe podciągi i nadproża – schemat belki jednoprzęsłowej wolnopodpartej,
- nadproża systemowe (belki prefabrykowane typu „L”) – schemat belki jednoprzęsłowej wolnopodpartej,

Słupy :

- słupy i trzpienie żelbetowe – schemat pręta sztywno zamocowanego w stopie lub ławie fundamentowej,

Fundamenty tradycyjne

- ławy fundamentowe monolityczne
- ściany fundamentowe z bloczków betonowych

Schody systemowe drewniane

*Projekt typowy Projekt Stodoła S+ Premium nie zawiera projektu fotowoltaiki. Fotowoltaika to temat indywidualny i dostosowanie odpowiedniej instalacji do budynku jest zależne m.in. od usytuowania domu na działce. W projekcie są jednak zawarte informacje, żeby pozostawić przepusty i rezerwę w rozdzielnicy pod ewentualną w przyszłości instalację.

Zestawienie przegród budowlanych

ZESTAWIENIE PRZEGRÓD PIONOWYCH

- Niniejsze warstwy mają charakter uproszczony. Szczegółowe opisy przegród i zestawień materiałów wg części opisowej projektu i wytycznych danego producenta.
- Wykończenia ścian wewnętrznych różnią się w zależności od przeznaczenia pomieszczenia - rodzaje wykończeń według projektu aranżacji wnętrz

SZ01 ŚCIANA ZEWNĘTRZNA



TYNK SILKONOWY NA SIATCE ZBROJĄCEJ	10 mm
IZOLACJA TERMICZNA - STYROPIAN	200 mm
BŁOCZEK GAZOBETONOWY NA ZAPRAWIE KLEJOWEJ	240 mm
WYKOŃCZENIE WEWNĘTRZNE NP. TYNK GIPSOWY	10 mm

SZ02 ŚCIANA ZEWNĘTRZNA



DESKI DREWNIANE NA RUSZCIE NP. MODRZEW SYBERYJSKI	50 mm
IZOLACJA TERMICZNA - WĘLNA MINERALNA	150 mm
BŁOCZEK GAZOBETONOWY NA ZAPRAWIE KLEJOWEJ	240 mm
WYKOŃCZENIE WEWNĘTRZNE NP. TYNK GIPSOWY	10 mm

SZ03 ŚCIANA ZEWNĘTRZNA



DESKI DREWNIANE NA RUSZCIE	50 mm
BŁOCZEK GAZOBETONOWY NA ZAPRAWIE KLEJOWEJ	240 mm

SZ03a ŚCIANA ZEWNĘTRZNA



TYNK SILKONOWY NA SIATCE ZBROJĄCEJ	10 mm
IZOLACJA TERMICZNA - STYROPIAN	50 mm
BŁOCZEK GAZOBETONOWY NA ZAPRAWIE KLEJOWEJ	175 mm
WYKOŃCZENIE WEWNĘTRZNE NP. TYNK GIPSOWY	10 mm

SW01 ŚCIANA WEWNĘTRZNA



WYKOŃCZENIE WEWNĘTRZNE NP. TYNK GIPSOWY	10 mm
BŁOCZEK SILKATOWY NA ZAPRAWIE KLEJOWEJ	120 mm
WYKOŃCZENIE WEWNĘTRZNE NP. TYNK GIPSOWY	10 mm

SW02 OBUDOWA GK



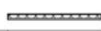
PLYTA GIPSOWO KARTONOWA, MALOWANA	1,25 mm
SYSTEMOWY PROFIL DO ŚCIAN GK	50 mm

SF1 ŚCIANA FUNDAMENTOWA



FOLIA HDPE WYTŁACZANA (KUBEŁKOWA)	15 mm	
POLISTYREN EKSTRODOWANY	STYROPIAN O OBNIŻONEJ CHŁONNOŚCI WODY	180 mm
IZOLACJA PIONOWA WODOSZCZELNA	-	
BŁOCZKI BETONOWE WG. KONSTRUKCJI	240 mm	
IZOLACJA PIONOWA WODOSZCZELNA	-	

OB1 OBUDOWA ŚCIANY



TYNK SILKONOWY NA SIATCE ZBROJĄCEJ	15 mm
IZOLACJA TERMICZNA - STYROPIAN MOCOWANY MECHANICZNIE	50 mm
PLYTA OSB ZABEZPIECZONA PRZECIWWILGOCIOWO	18 mm
PODKONSTRUKCJA DREWNIANA LUB STALOWA MOCOWANA DO KONSTRUKCJI GŁÓWNEJ	40x60 mm

ZESTAWIENIE PRZEGRÓD POZIOMYCH

P01- PODŁOGA NA GRUNCIE



WYKOŃCZENIE POSADZKI (DESKA WARSTWOWA, PANELE)	15 mm
JASTRYCH BETONOWY / OGRZEWANIE PODŁOGOWE	70 mm
IZOLACJA TERMICZNA	200 mm
IZOLACJA PRZECIWWILGOCIOWA POZIOMA	-
PLYTA BETONOWA	150 mm
PIASEK STABILIZOWANY	300 mm
GRUNT RODZIMY	-

P02- POSADZKA GARAŻU



FARBA CHLOROKAUČUKOWA	-
WYLEWKA BETONOWA W SPADKU	70 mm
IZOLACJA Z FOLII PE NA ZAKŁAD	-
IZOLACJA TERMICZNA STYROPIAN PODŁOGOWY PARKING	80 mm
PLYTA BETONOWA	150 mm
PODOSYPKA ŻWIROWO-PIASKOWA STABILIZOWANA	300 mm
GRUNT RODZIMY	-

ST01 - STROP MIĘDZYKONDYGNACYJNY



WYKOŃCZENIE POSADZKI	15 mm
WYLEWKA BETONOWA	65 mm
STYROPIAN SYSTEMOWY Z FOLIĄ ODBIJAJĄCĄ	100 mm
SPRĘŻONE PŁYTY KANAŁOWE WG. KONSTRUKCJI	200 mm
TYNK GIPSOWY	10 mm

D01 - DACH OCIEPLONY



DACHÓWKA PŁASKA	25 mm	
ŁATA DREWNIANA	40x60 mm	
KONTROLATA DREWNIANA	60 mm	
MEMBRANA DACHOWA WYSOKOPAROPRZEPUSZCZALNA	-	
KROKWE DACHOWE WG. KONSTRUKCJI	+WĘLNA SKALNA POMIĘDZY	220 mm
WĘLNA SKALNA POMIĘDZY STELAŻEM DO MONTAŻU PŁYT GK	80 mm	
PAROIZOLACJA Z FOLII PE Z EKRADEM ALUMINIOWYM	0,15 mm	
PLYTA GK MOCOWANA DO PROFILI	12,5 mm	

* w przypadku rezygnacji z izolacji dachu zastosować izolację termiczną w płaszczyźnie stropu drewnianego

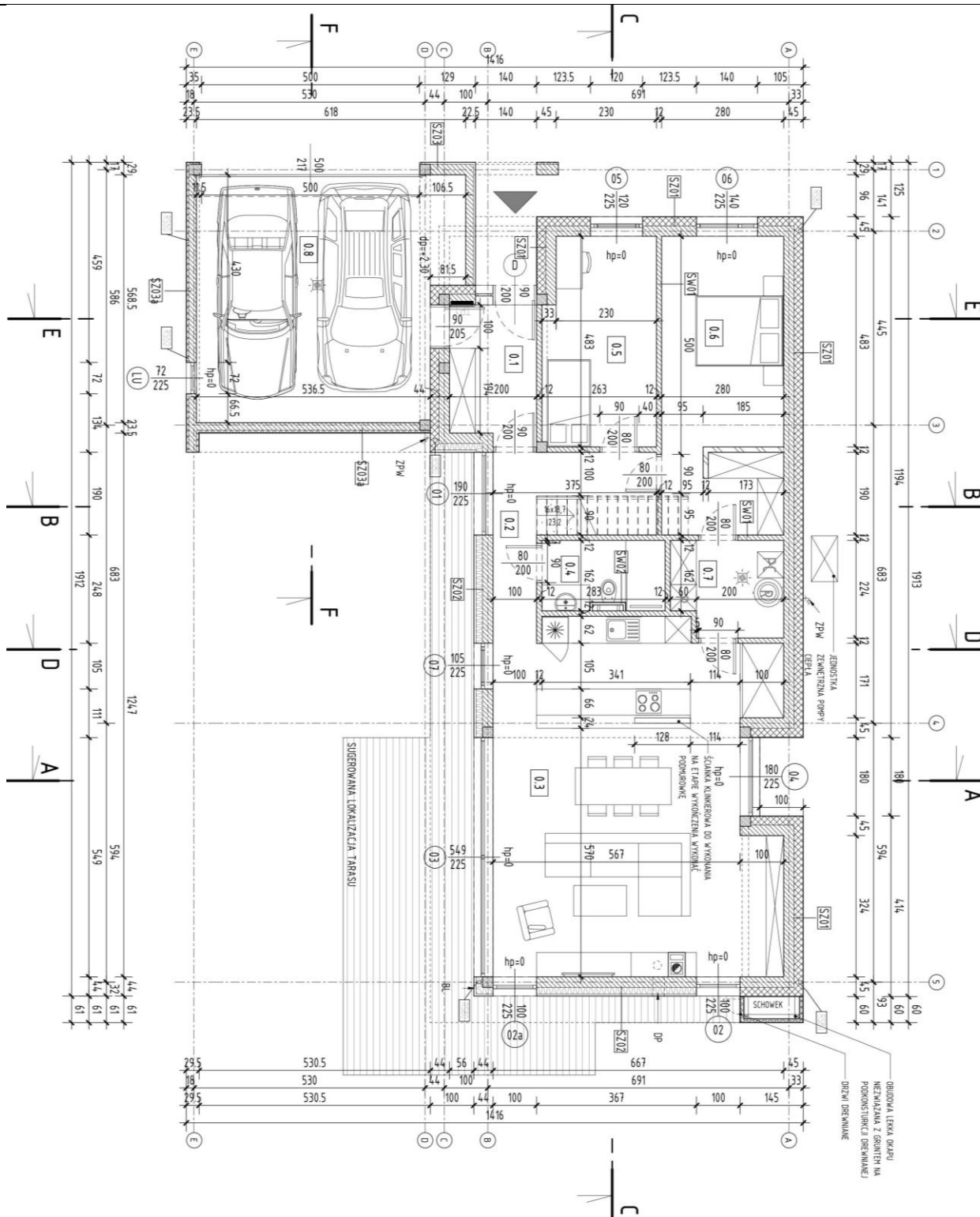
D02 - DACH GARAŻ NIEOGRZEWANY



PAPA TERMOGRZEWALNA WIERZCHNEGO KRYCIA	MEMBRANA WODOSZCZELNA PVC	5 mm
PAPA TERMOGRZEWALNA PODKŁADOWA		
DESKOWANIE PŁYTA OSB/DESKI DREWNIANE		22 mm
LEGARY DREWNIANE W SPADKU		200 mm

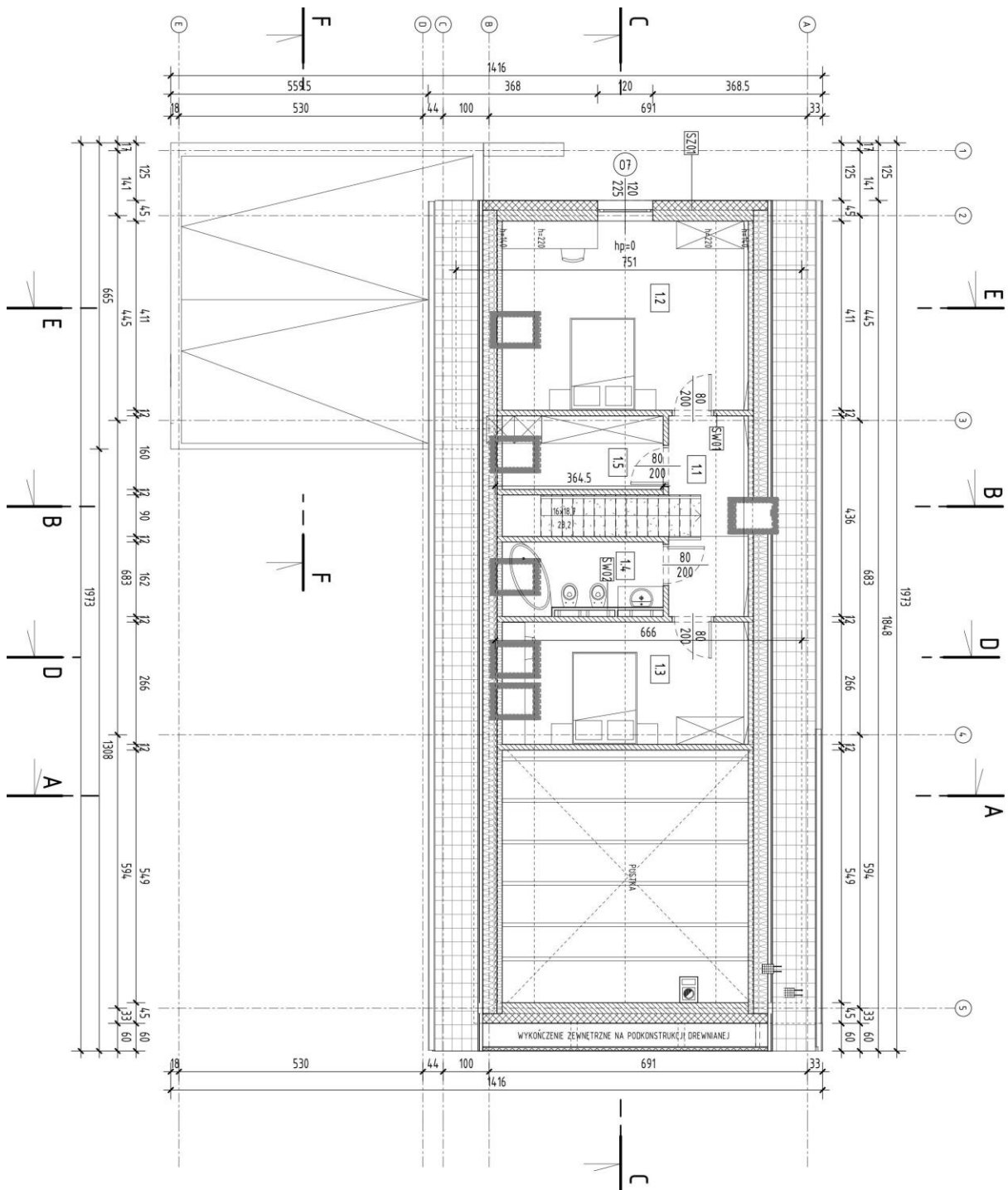
- Wszystkie stosowane materiały i technologie muszą posiadać stosowne atesty i dopuszczenia do stosowania w Polsce
- Zaleca się stosowanie materiałów będących częścią kompletnego systemu

Rzut parteru



RYSUNKI SĄ CHRONIONE PRAWAMI AUTORSKIMI KOPIOWANIE I ROZPOWSZECHNIANIE BEZ ZGODY AUTORÓW ZABRONIONE

Rzut Poddasza



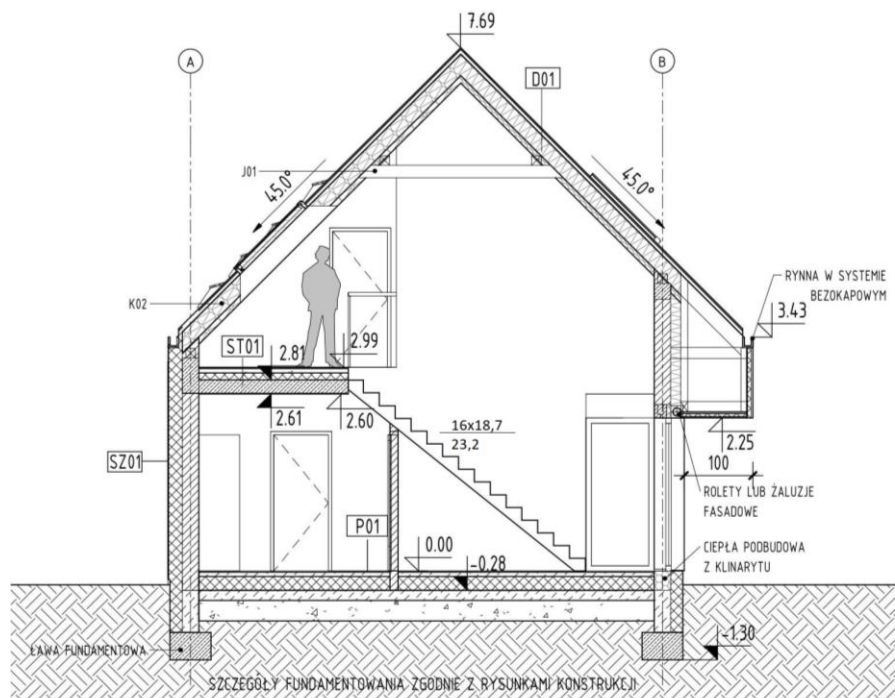
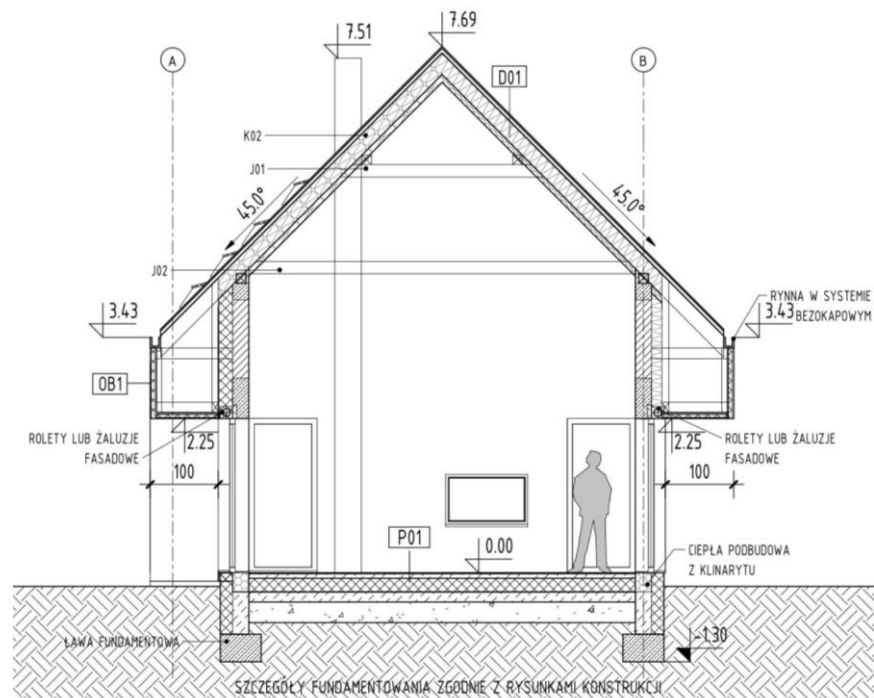
RYSUNKI SĄ CHRONIONE PRAWAMI AUTORSKIMI KOPIOWANIE I ROZPOWSZECHNIANIE BEZ ZGODY AUTORÓW ZABRONIONE

Zestawienie pomieszczeń

ZESTAWIENIE POMIESZCZEŃ BUDYNEK MIESZKALNY "STODOŁA M"		
nr	Nazwa	Powierzchnia
0.1	WIATROŁAP	6.20 m ²
0.2	KOMUNIKACJA	9.61 m ²
0.3	SALON Z ANEKSEM KUCHENNYM	50.07 m ²
0.4	ŁAZIENKA	4.42 m ²
0.5	POKÓJ 1	12.17 m ²
0.6	SYPIALNIA Z GARDEROBĄ	18.89 m ²
0.7	POM. TECHNICZNE	5.45 m ²
0.8	GARAŻ	32.55 m ²
1.1	KOMUNIKACJA	5.61 m ²
1.2	POKÓJ 1	19.50 m ²
1.3	POKÓJ 2	12.61 m ²
1.4	ŁAZIENKA	4.89 m ²
1.5	GARDEROBA	5.11 m ²
		187.07 m ²

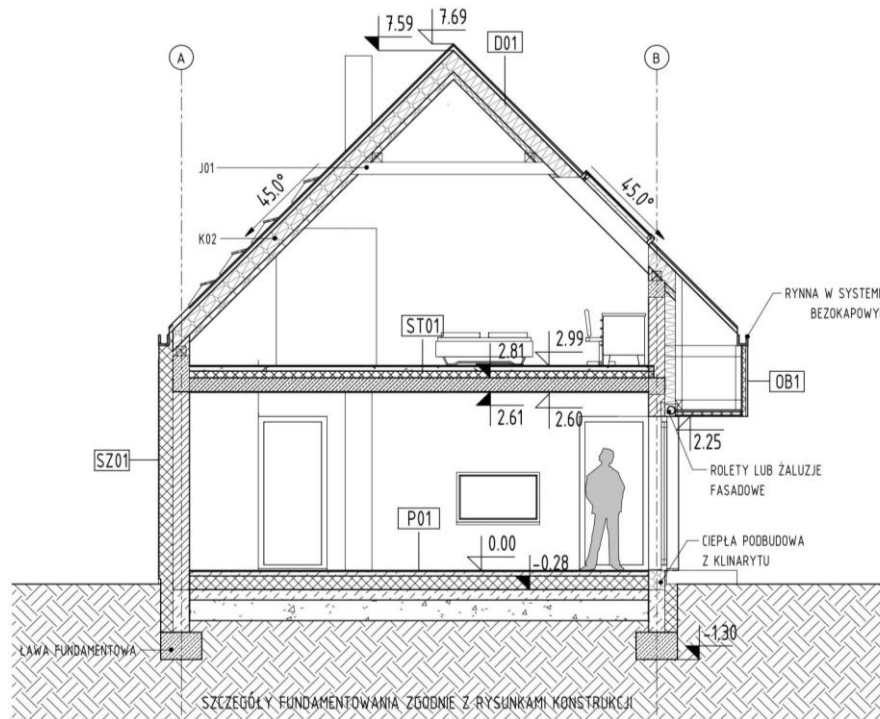
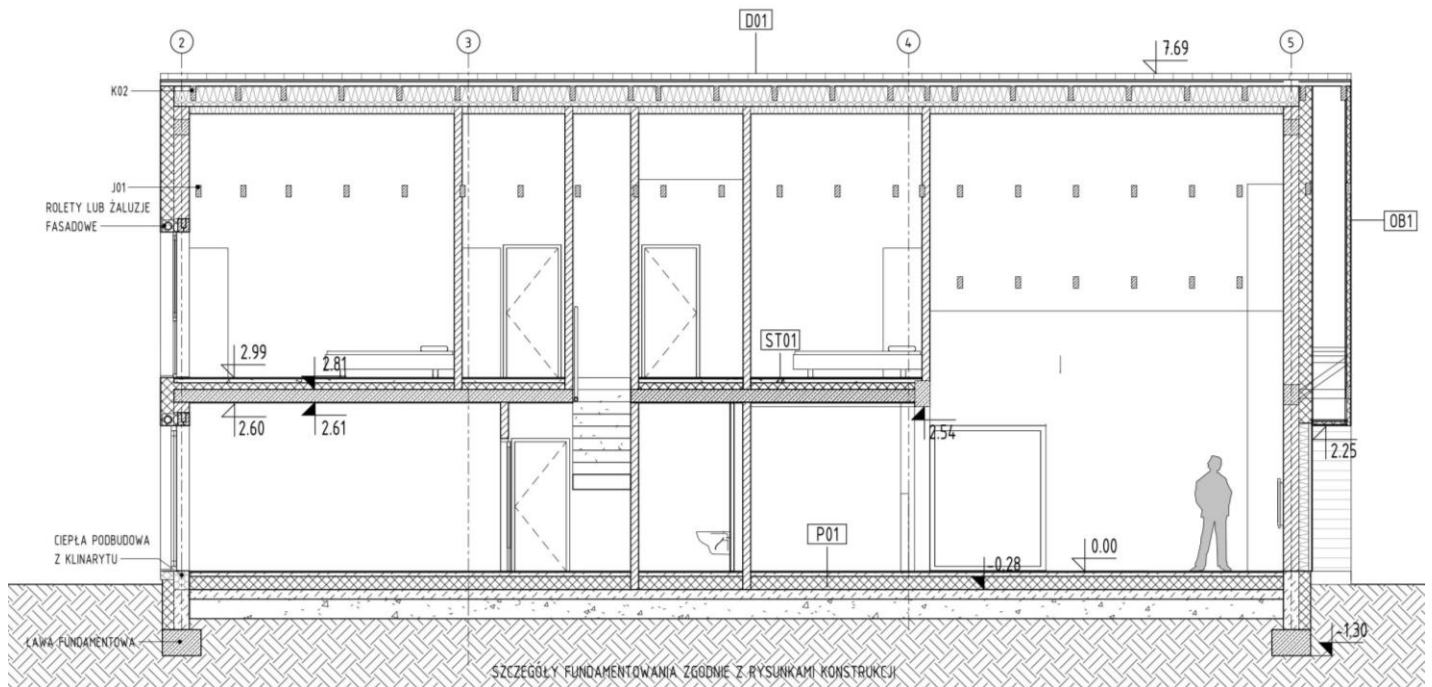
RYSUNKI SĄ CHRONIONE PRAWAMI AUTORSKIMI KOPIOWANIE I ROZPOWSZECHNIANIE BEZ ZGODY AUTORÓW ZABRONIONE

Przekroje A-A, B-B



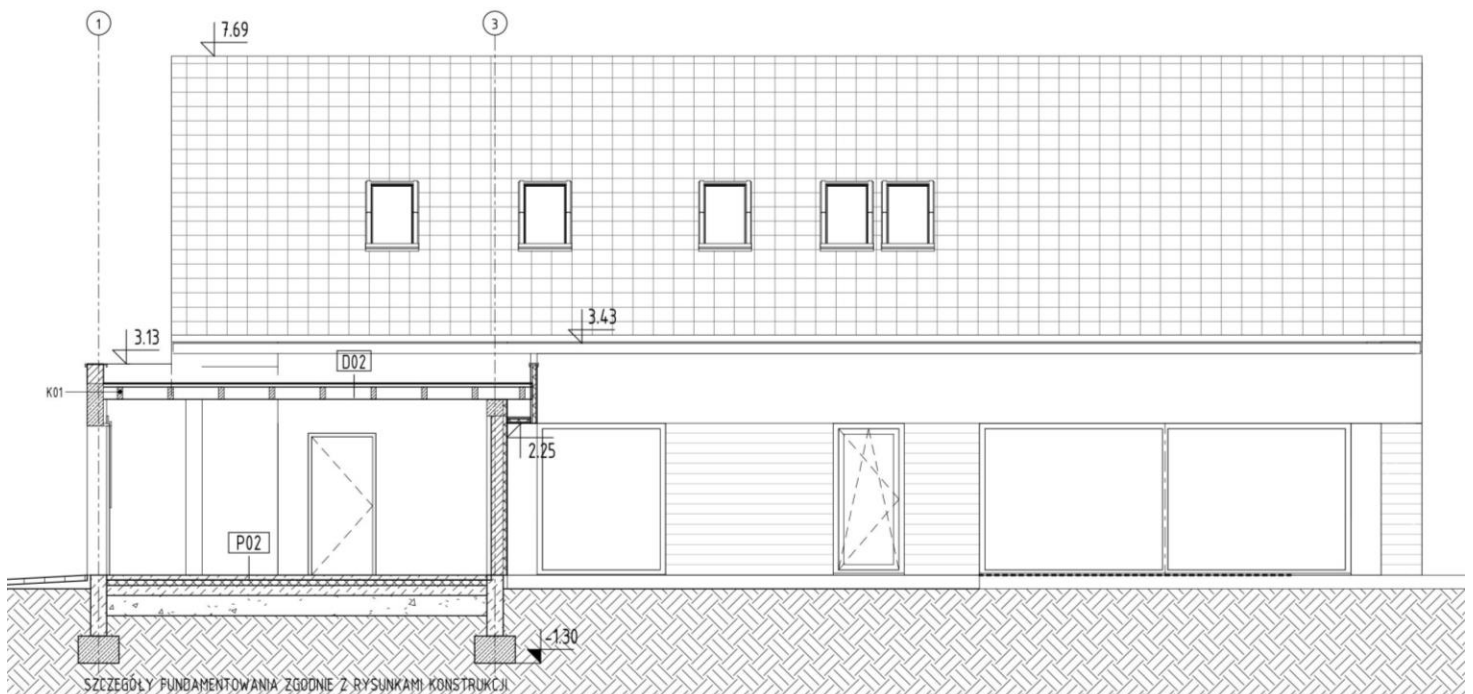
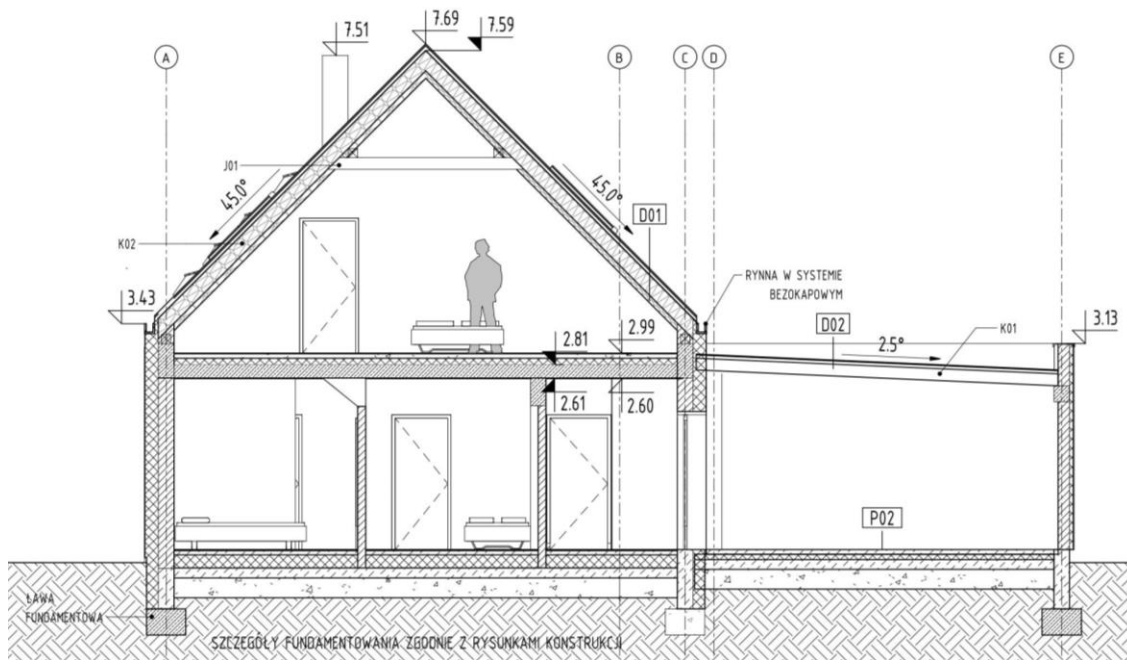
RYSUNKI SĄ CHRONIONE PRAWAMI AUTORSKIMI KOPIOWANIE I ROZPOWSZECHNIANIE BEZ ZGODY AUTORÓW ZABRONIONE

Przekroje C-C, D-D



RYSUNKI SĄ CHRONIONE PRAWAMI AUTORSKIMI KOPIOWANIE I ROZPOWSZECHNIANIE BEZ ZGODY AUTORÓW ZABRONIONE

Przekrój E-E, F-F



RYSUNKI SĄ CHRONIONE PRAWAMI AUTORSKIMI KOPIOWANIE I ROZPOWSZECHNIANIE BEZ ZGODY AUTORÓW ZABRONIONE

Realizacja budynku modelowego

