

KARTA PRODUKTU

PROJEKT TYPOWY STODOŁA OPTIMUM lustrzane odbicie

Warunkiem złożenia zamówienia jest szczegółowe zapoznanie się z Kartą Produktu, w tym z elementami Produktu, rozwiązaniami, zastosowanymi materiałami oraz zakresem opracowania. W razie jakichkolwiek wątpliwości lub pytań dotyczących Produktu przedstawionego na Karcie Produktu, Kupujący może skontaktować się ze Sprzedawcą.



Dokument stanowi tajemnicę przedsiębiorstwa w rozumieniu ustawy o zwalczaniu nieuczciwej konkurencji (Dz. U. Nr 47 z 1993r. poz. 211 z późniejszymi zmianami).
Projekt typowy nie jest podstawą do rozpoczęcia procedury ubiegania się o pozwolenie na budowę. Konieczna jest jego adaptacja do warunków lokalnych.

Stodola Optimum lustrzane odbicie

124,14 m²

• Powierzchnia użytkowa	124,14 m ²
• Powierzchnia zabudowy budynku z garażem	159,68 m ²
• Wysokość budynku w kalenicy	6,33 m
• Kąt nachylenia dachu	30°
• Powierzchnia dachu skośnego budynku	178,66 m ²
• Ogrzewanie - pompa ciepła, ogrzewanie podłogowe.	
• Szerokość elewacji frontowej	16,53 m
• Długość elewacji bocznej	9,66 m

Właściwości cieplne przegród budowlanych

Wartości współczynników obliczono zgodnie z PN-EN ISO 6946, 1999 r.. Wartości obliczeniowe, W/m²K, są następujące:

Ściana zewnętrzne	U=0,147 < U _{max} =0,20
Dach strefie poddasza	U=0,117 < U _{max} =0,15
Dach strefie salonu	U=0,10 < U _{max} =0,15
Podłoga na gruncie	U=0,141 < U _{max} =0,30
Okna	U=0,8 < U _{max} =0,9
Drzwi zewnętrzne	U=1 < U _{max} =1,1

Konstrukcja

Drewniana więźba dachowa:

- więzary dachowe w strefie poddasza,
- krokwie – schemat belki dwuprzęsłowej w strefie salonu, poszerzenia podciągów w celu równoważenia rozporu dachu ze względu na brak jętek

Strop drewniany

Belki żelbetowe:

- podciągi – schemat belki dwuprzęsłowej,
- podciągi – schemat belki trzyprzęsłowej,
- pozostałe podciągi i nadproża – schemat belki jednoprzęsłowej wolnopodpartej,
- nadproża systemowe (belki prefabrykowane typu „L”) – schemat belki jednoprzęsłowej wolnopodpartej,

Słupy :

- słupy i trzpienie żelbetowe – schemat pręta sztywno zamocowanego w stopie lub ławie fundamentowej,

Fundamenty tradycyjne

- ławy fundamentowe monolityczne
- ściany fundamentowe z bloczków betonowych

Założenia konstrukcyjne

- Poziom zwierciadła wody gruntowej: poniżej poziomu posadowienia fundamentów
- Głębokość przemarzania gruntu h_z=1,0m
- Do obliczeń fundamentów przyjęto obliczeniowy opór podłoża gruntowego q_f=200kPa.
- Budynek położony jest w I strefie klimatycznej
- Obciążenia śniegiem i wiatrem strefa I

*Projekt typowy Stodola Optimum lustrzane odbicie nie zawiera projektu fotowoltaiki. Fotowoltaika to temat bardzo indywidualny i dostosowanie odpowiedniej instalacji do budynku jest zależne m.in. od usytuowania domu na działce. W projekcie są jednak zawarte informacje, żeby pozostawić przepusty i rezerwę w rozdzielnicach pod ewentualną w przyszłości instalację.

Zestawienie przegród budowlanych

ZESTAWIENIE PRZEGRÓD PIONOWYCH

ZESTAWIENIE PRZEGRÓD POZIOMYCH

-Niniejsze warstwy mają charakter uproszczony. Szczegółowe opisy przegród i zestawień materiałów wg części opisowej projektu i wytycznych danego producenta.

-Wykończenia ścian wewnętrznych różnią się w zależności od przeznaczenia pomieszczenia – rodzaje wykończeń według projektu aranżacji wnętrz

SZ01 ŚCIANA ZEWNĘTRZNA



TYNK SILIKONOWY NA SIATCE ZBRZĄCĄCEJ	10 mm
IZOLACJA TERMICZNA - STYROPIAN GRAFITOWY	200 mm
BŁOCZEK GAZOBETONOWY NA ZAPRAWIE KLEJOWEJ	240 mm
WYKOŃCZENIE WEWNĘTRZNE NP. TYNK GIPSOWY	10 mm

SZ02 ŚCIANA ZEWNĘTRZNA



ELEWACYJNE DESKI DREWNIANE OPALANE	50 mm
IZOLACJA TERMICZNA - WEŁNA MINERALNA	150 mm
BŁOCZEK GAZOBETONOWY NA ZAPRAWIE KLEJOWEJ	240 mm
WYKOŃCZENIE WEWNĘTRZNE NP. TYNK GIPSOWY	10 mm

SW01 ŚCIANA KONSTRUKCYJNA WEW.



WYKOŃCZENIE WEWNĘTRZNE NP. TYNK GIPSOWY	10 mm
BŁOCZEK SILKATOWY NA ZAPRAWIE KLEJOWEJ	240 mm
WYKOŃCZENIE WEWNĘTRZNE NP. TYNK GIPSOWY	10 mm

SW02 ŚCIANA DZIAŁOWA WEW.



WYKOŃCZENIE WEWNĘTRZNE NP. TYNK GIPSOWY	10 mm
BŁOCZEK SILKATOWY NA ZAPRAWIE KLEJOWEJ	120 mm
WYKOŃCZENIE WEWNĘTRZNE NP. TYNK GIPSOWY	10 mm

SW03 OBUDOWA GK



PŁYTA GIPSOWO KARTONOWA, MALOWANA	12,5 mm
SYSTEMOWY PROFIL DO ŚCIAN GK	50 mm

SW04 ŚCIANA GK



PŁYTA GIPSOWO KARTONOWA, MALOWANA	12,5 mm
SYSTEMOWY PROFIL DO ŚCIAN GK/WYPEŁNIENIE WEŁNA MINERALNA	100 mm
PŁYTA GIPSOWO KARTONOWA, MALOWANA	12,5 mm

SW05 ŚCIANA GK



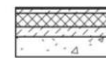
PŁYTA GIPSOWO KARTONOWA, MALOWANA	12,5 mm
SYSTEMOWY PROFIL DO ŚCIAN GK/WYPEŁNIENIE WEŁNA MINERALNA	215 mm
PŁYTA GIPSOWO KARTONOWA, MALOWANA	12,5 mm

SF1 ŚCIANA FUNDAMENTOWA



FOLIA HDPE WYTŁACZANA (KUBEŁKOWA)	15 mm
POLISTYREN EKSTRUOWANY	STYROPIAN O OBNIŻONEJ CHŁONNOŚCI WODY
IZOLACJA PIONOWA WODOSZCZELNA	-
BŁOCZKI BETONOWE WG. KONSTRUKCJI	240 mm
IZOLACJA PIONOWA WODOSZCZELNA	-

P01 - PODŁOGA NA GRUNCIE



WYKOŃCZENIE POSADZKI (DESKA WARSTWOWA, PANELE)	15 mm
JASTRYCH BETONOWY / OGRZEWANIE PODŁOGOWE	70 mm
IZOLACJA TERMICZNA PODŁOGOWA	200 mm
IZOLACJA PRZECIWWILGOCIOWA POZIOMA	-
PŁYTA BETONOWA	150 mm
PIASEK STABILIZOWANY	300 mm
GRUNT RODZIMY	-

ST02 - STROP DREWNIANY



WYKOŃCZENIE - DESKA DREWNIANA	30 mm
KONSTRUKCJA - LEGARY DREWNIANE	+WEŁNA SKALNA POMIĘDZY 100mm
LOKALNE OBUDOWY Z SUFITU GK	100 mm

D01 - DACH OCIEPLONY

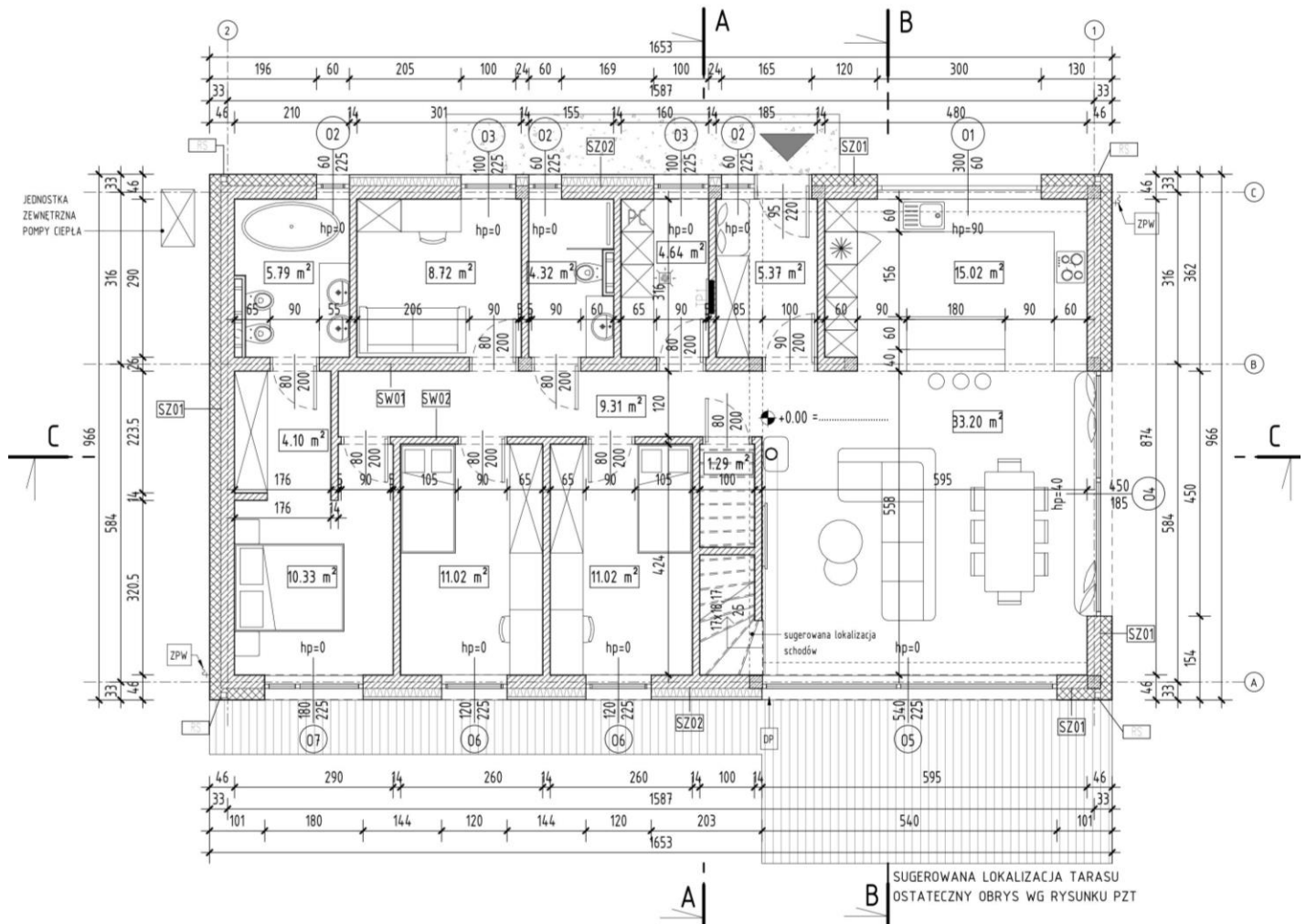


BLACHA NA RABEK STOJĄCY	20 mm
DESKOWANIE	20 mm
KONTRŁATA DREWNIANA	50 mm
MEMBRANA DACHOWA WYSOKOPAROPRZEPUSZCZALNA	-
KROKWE DACHOWE WG KONSTRUKCJI	+WEŁNA SKALNA POMIĘDZY
WEŁNA SKALNA POMIĘDZY STELĄŻEM DO MONTAŻU PŁYT GK	220 mm
PAROIZOLACJA Z FOLI PE Z EKRADEM ALUMINIOWYM	0,15 mm
PŁYTA GK MOCOWANA DO PROFILI	12,5 mm

* w przypadku braku pełnego deskowania sugeruje się zastosowanie paneli blaszanych z fizeleiną wygłuszającą

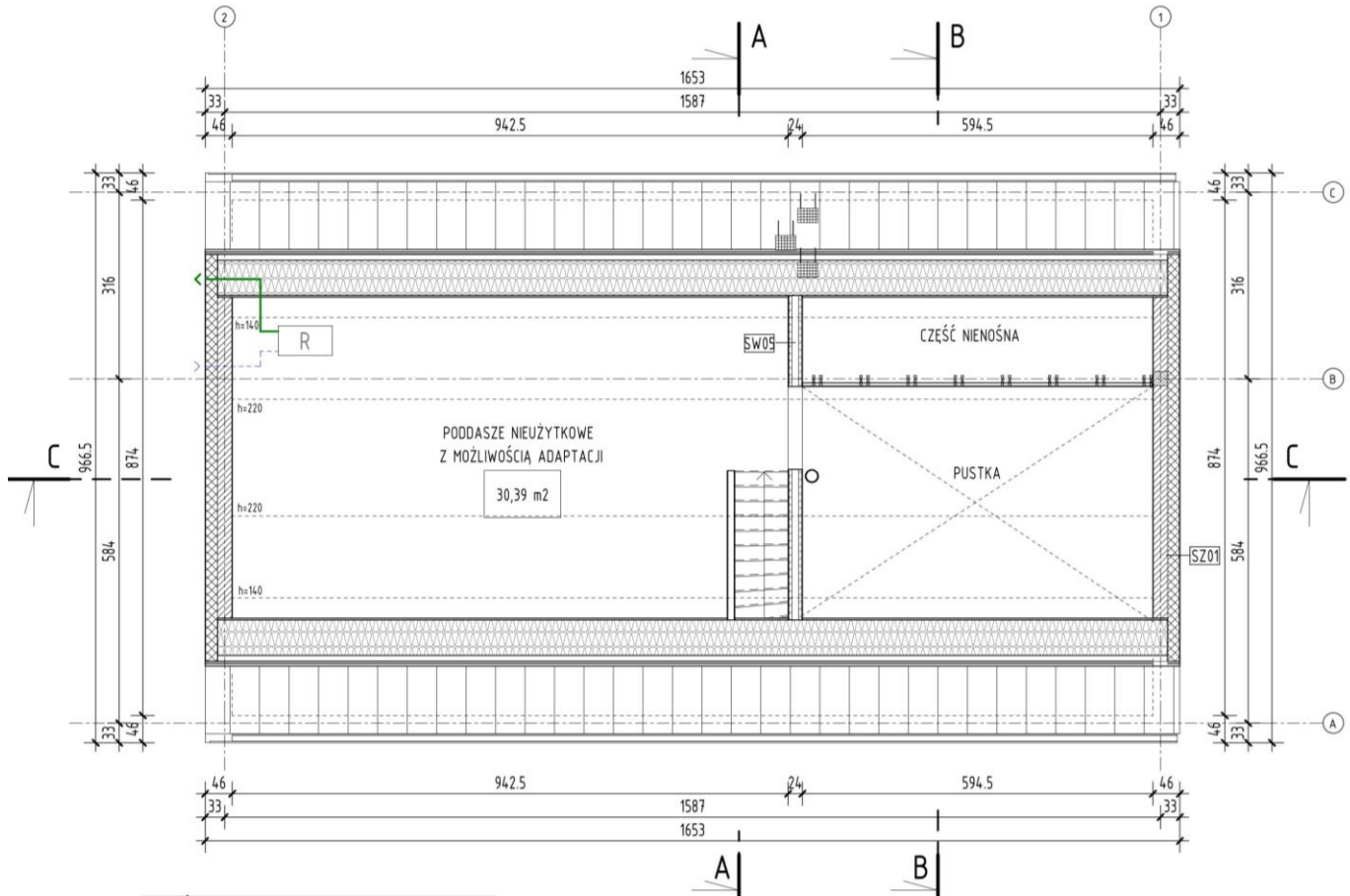
-Wszystkie stosowane materiały i technologie muszą posiadać stosowne atesty i dopuszczenia do stosowania w Polsce
 -Zaleca się stosowanie materiałów będących częścią kompletnego systemu

Rzut parteru



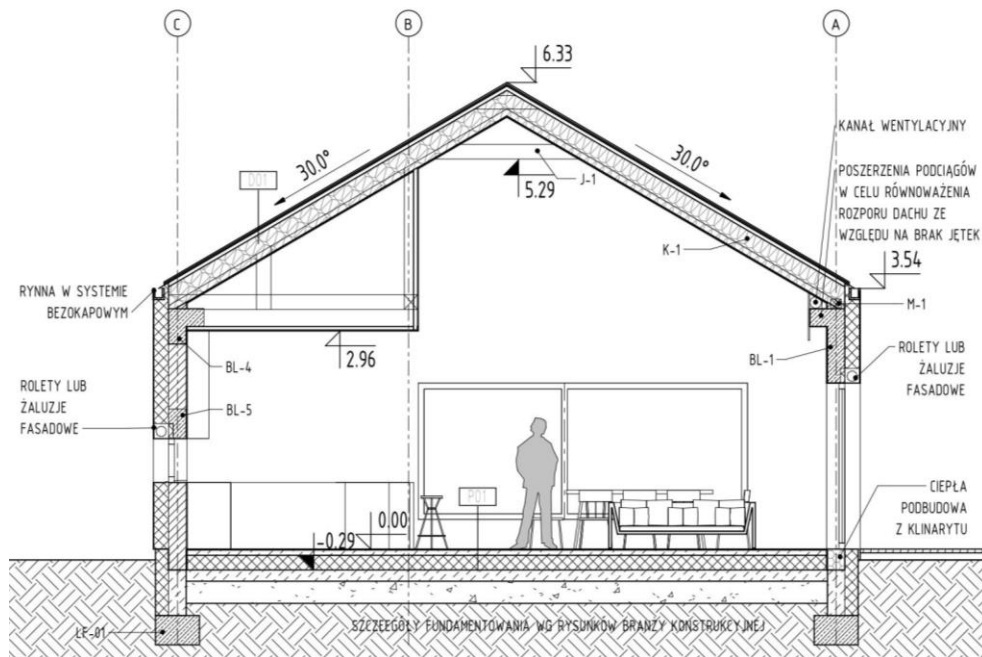
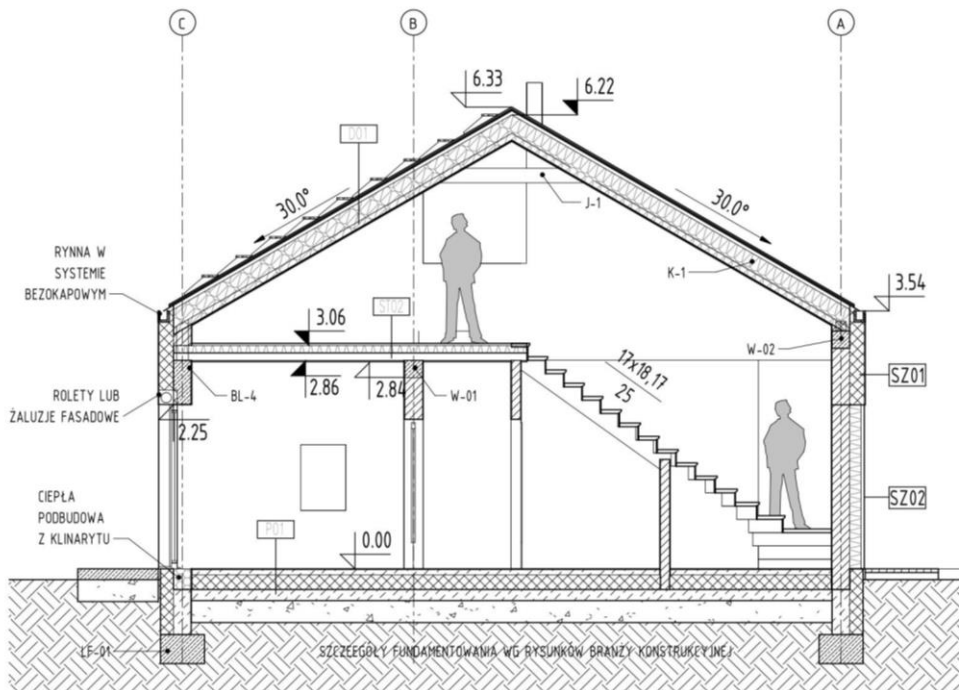
RYSUNKI SĄ CHRONIONE PRAWAMI AUTORSKIMI KOPIOWANIE I ROZPOWSZECHNIANIE BEZ ZGODY AUTORÓW ZABRONIONE

Rzut poddasza nieużytkowego



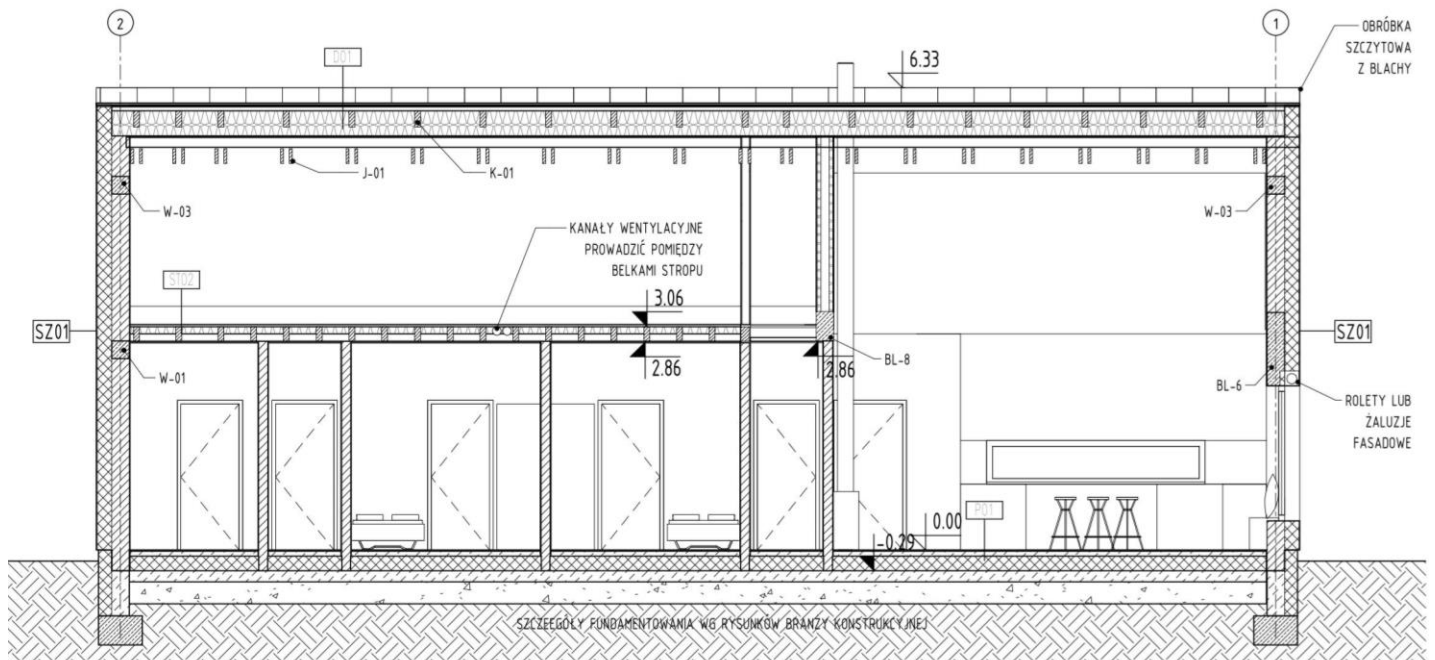
RYUNKI SĄ CHRONIONE PRAWAMI AUTORSKIMI KOPIOWANIE I ROZPOWSZECHNIANIE BEZ ZGODY AUTORÓW ZABRONIONE

Przekroje A-A, B-B



RYSUNKI SĄ CHRONIONE PRAWAMI AUTORSKIMI KOPIOWANIE I ROZPOWSZECHNIANIE BEZ ZGODY AUTORÓW ZABRONIONE

Przekrój C-C



RYSUNKI SĄ CHRONIONE PRAWAMI AUTORSKIMI KOPIOWANIE I ROZPOWSZECHNIANIE BEZ ZGODY AUTORÓW ZABRONIONE