

KARTA PRODUKTU

PROJEKT TYPOWY DODATKOWY GARAŻ W.A wersja podstawowa

Warunkiem złożenia zamówienia jest szczegółowe zapoznanie się z Kartą Produktu, w tym z elementami Produktu, rozwiązaniami, zastosowanymi materiałami oraz zakresem opracowania. W razie jakichkolwiek wątpliwości lub pytań dotyczących Produktu przedstawionego na Karcie Produktu, Kupujący może skontaktować się ze Sprzedawcą.



Dokument stanowi tajemnicę przedsiębiorstwa w rozumieniu ustawy o zwalczaniu nieuczciwej konkurencji (Dz. U. Nr 47 z 1993r. poz. 211 z późniejszymi zmianami).

Projekt typowy nie jest podstawą do rozpoczęcia procedury ubiegania się o pozwolenie na budowę. Konieczna jest jego adaptacja do warunków lokalnych.

Dodatkowy garaż w.A wersja podstawowa

45,12 m²

• Powierzchnia użytkowa garażu	45,12 m ²
• Powierzchnia zabudowy garażu	55,42 m ²
• Wysokość budynku w kalenicy	4,86 m
• Kąt nachylenia dachu	30°
• Powierzchnia dachu skośnego budynku	62,76 m ²
• Szerokość elewacji frontowej	8,59 m
• Długość elewacji bocznej	6,61 m

Właściwości cieplne przegród budowlanych

Wartości współczynników obliczono zgodnie z PN-EN ISO 6946, 1999 r.. Wartości obliczeniowe, W/m²K, są następujące:

Ściana zewnętrzna	U=0,16 < U _{max} =0,90
Ściana zewnętrzna	U=0,21 < U _{max} =0,90
Strop w strefie poddasza	U=0,35 < U _{max} =1,00
Podłoga na gruncie	U=0,14 < U _{max} =1,5
Drzwi zewnętrzne	U=1 < U _{max} =1,1

Konstrukcja

Drewniana więźba dachowa:

- krokwie – schemat belki jednoprzęsłowej,

Strop drewniany

Belki żelbetowe:

- podciągi i nadproża – schemat belki jednoprzęsłowej wolnopodpartej,
- nadproża systemowe (belki prefabrykowane typu „L”) – schemat belki jednoprzęsłowej wolnopodpartej,

Słupy :

- słupy i trzpienie żelbetowe – schemat pręta sztywno zamocowanego w stopie lub ławie fundamentowej,

Fundamenty tradycyjne

- ławy fundamentowe monolityczne
- ściany fundamentowe z bloczków betonowych

Założenia konstrukcyjne

- Poziom zwierciadła wody gruntowej: poniżej poziomu posadowienia fundamentów
- Głębokość przemarzania gruntu h_z=1,0m
- Do obliczeń fundamentów przyjęto obliczeniowy opór podłoża gruntowego q_f=200kPa.
- Budynek położony jest w I strefie klimatycznej
- Obciążenia śniegiem i wiatrem strefa I

*Projekt typowy Dodatkowy Garaż w.A nie zawiera projektu fotowoltaiki. Fotowoltaika to temat bardzo indywidualny i dostosowanie odpowiedniej instalacji do budynku jest zależne m.in. od usytuowania domu na działce. W projekcie są jednak zawarte informacje, żeby pozostawić przepusty i rezerwę w rozdzielnicę pod ewentualną w przyszłości instalację.

Zestawienie przegród budowlanych

ZESTAWIENIE PRZEGRÓD PIONOWYCH

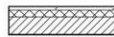
-Niniejsze warstwy mają charakter uproszczony. Szczegółowe opisy przegród i zestawień materiałów wg części opisowej projektu.
 -Wykończenia ścian wewnętrznych różnią się w zależności od przeznaczenia pomieszczenia – rodzaje wykończeń według projektu aranżacji wnętrz

SZ01 ŚCIANA ZEWNĘTRZNA 41 cm



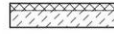
TYNK SILIKONOWY NA SIATCE ZBROJĄCEJ	10 mm
IZOLACJA TERMICZNA - STYROPIAN	150 mm
BŁOCZEK GAZOBETONOWY NA ZAPRAWIE KLEJOWEJ	240 mm
WYKOŃCZENIE WEWNĘTRZNE NP. TYNK GIPSOWY	10 mm

SZ02A ŚCIANA ZEWNĘTRZNA 40 cm



ELEWACYJNE PŁYTY Z BETONU ARCHITEKTONICZNEGO, KLEJONE	50 mm
IZOLACJA TERMICZNA - STYROPIAN	100 mm
BŁOCZEK GAZOBETONOWY NA ZAPRAWIE KLEJOWEJ	240 mm
WYKOŃCZENIE WEWNĘTRZNE NP. TYNK GIPSOWY	10 mm

SF01 ŚCIANA FUNDAMENTOWA

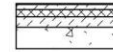


FOLIA HDPE WYTŁACZANA (KUBEŁKOWA)	15 mm
POLISTYREN EKSTRUOWANY	STYROPIAN O OBNIŻONEJ CHŁONNOŚCI WODY 100 mm
IZOLACJA PIONOWA WODOSZCZELNA	-
BŁOCZKI BETONOWE WG. KONSTRUKCJI	240 mm
IZOLACJA PIONOWA WODOSZCZELNA	-

ZESTAWIENIE PRZEGRÓD POZIOMYCH

-Niniejsze warstwy mają charakter uproszczony. Szczegółowe opisy przegród i zestawień materiałów wg części opisowej projektu.
 -Wykończenia podłogi różnią się w zależności od przeznaczenia pomieszczenia – rodzaje wykończeń według projektu aranżacji wnętrz

P01- PODŁOGA NA GRUNCIE



WYKOŃCZENIE POSADZKI	15 mm
JASTRYCH BETONOWY	70 mm
IZOLACJA TERMICZNA TYPU PARKING	100 mm
IZOLACJA PRZECIWWILGOCIOWA POZIOMA	-
PŁYTA BETONOWA	150 mm
PIASEK STABILIZOWANY	500 mm
GRUNT RODZIMY	-

ST01 - STROP



WYKOŃCZENIE - DESKI DREWNIANE	30 mm
KONSTRUKCJA - LEGARY DREWNIANE	220 mm
IZOLACJA AKUSTYCZNA - WEŁNA MINERALNA	100 mm
LOKALNE OBUDOWY NA RUSZCIE	10 mm

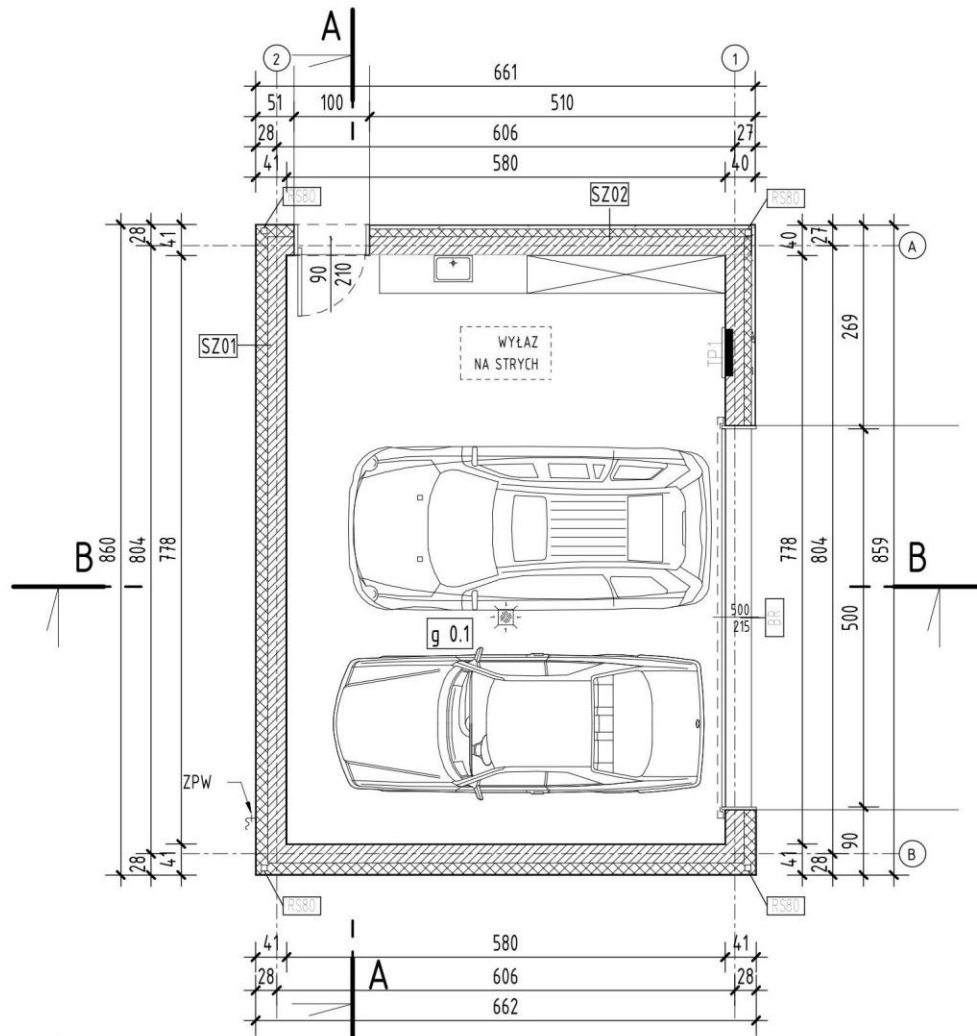
D01 - DACH GARAŻU



DACHÓWKA PŁASKA	25 mm
ŁATA DREWNIANA	40x60 mm
KONTRŁATA DREWNIANA	25x50 mm
MEMBRANA DACHOWA	-
KROKIEW DREWNIANA	200 mm

W PRZYPADKU ZAIZOLOWANIA DACHU NIE MA POTRZEBY IZOLACJI STROPU

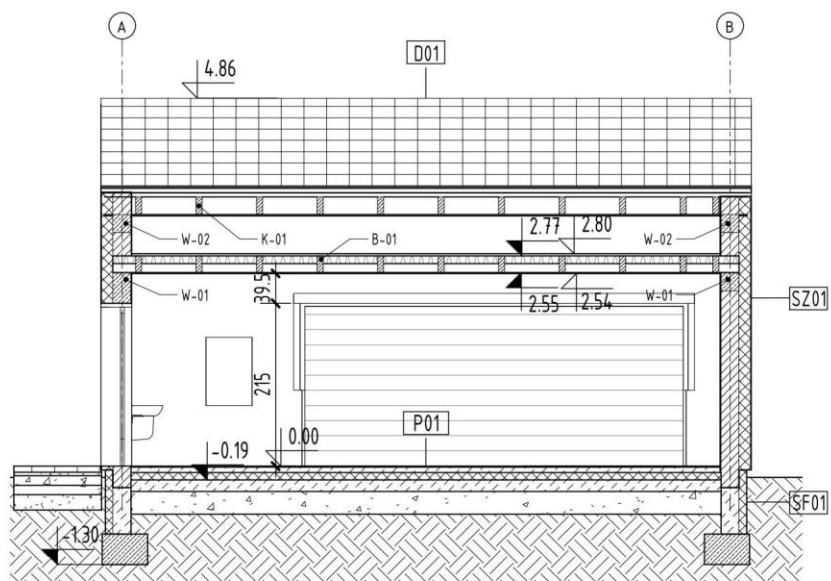
Rzut parteru



1	RZUT PARTERU GARAŻU WOLNOSTOJĄCEGO
A-02	skala 1 : 100

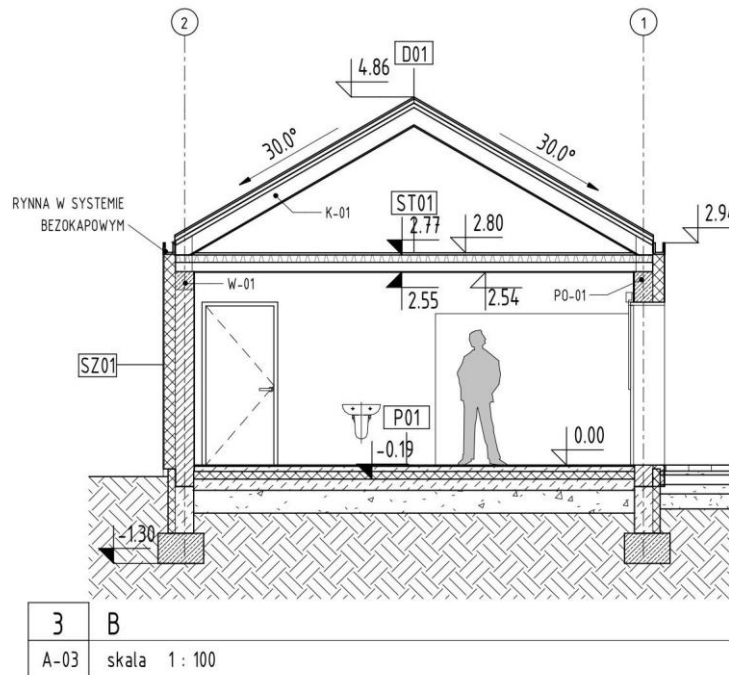
RYSUNKI SĄ CHRONIONE PRAWAMI AUTORSKIMI KOPIOWANIE I ROZPOWSZECHNIANIE BEZ ZGODY AUTORÓW ZABRONIONE

Przekroje A-A, B-B



4	A
A-03	skala 1 : 100

RYSUNKI SĄ CHRONIONE PRAWAMI AUTORSKIMI KOPIOWANIE I ROZPOWSZECHNIANIE BEZ ZGODY AUTORÓW ZABRONIONE



RYSUNKI SĄ CHRONIONE PRAWAMI AUTORSKIMI KOPIOWANIE I ROZPOWSZECHNIANIE BEZ ZGODY AUTORÓW ZABRONIONE