

**KARTA PRODUKTU**

**PROJEKT TYPOWY STODOŁA T 2 wersja podstawowa**

Warunkiem złożenia zamówienia jest szczegółowe zapoznanie się z Kartą Produktu, w tym z elementami Produktu, rozwiązaniami, zastosowanymi materiałami oraz zakresem opracowania. W razie jakichkolwiek wątpliwości lub pytań dotyczących Produktu przedstawionego na Karcie Produktu, Kupujący może skontaktować się ze Sprzedawcą.



Dokument stanowi tajemnicę przedsiębiorstwa w rozumieniu ustawy o zwalczaniu nieuczynnej konkurencji (Dz. U. Nr 47 z 1993r. poz. 211 z późniejszymi zmianami).

Projekt typowy nie jest podstawą do rozpoczęcia procedury ubiegania się o pozwolenie na budowę. Konieczna jest jego adaptacja do warunków lokalnych.

## Stodola T2 wersja podstawowa

**233,96 m<sup>2</sup> (193,83 m<sup>2</sup> + 40,13 m<sup>2</sup> garaż)**

• Powierzchnia użytkowa budynku mieszkalnego	193,83 m <sup>2</sup>
• Powierzchnia zabudowy budynku z garażem	250,51 m <sup>2</sup>
• Wysokość budynku w kalenicy	6,41 m
• Kąt nachylenia dachu	35°
• Powierzchnia dachu skośnego budynku	291,44 m <sup>2</sup>
• Ogrzewanie - pompa ciepła, ogrzewanie podłogowe.	
• Szerokość elewacji frontowej	21,175 m
• Długość elewacji bocznej	18,13 m

---

### Właściwości cieplne przegród budowlanych

---

Wartości współczynników obliczono zgodnie z PN-EN ISO 6946, 1999 r.. Wartości obliczeniowe, W/m<sup>2</sup>K, są następujące:

Ściana zewnętrzne	U=0,147 < U <sub>max</sub> =0,20
Dach strefie poddasza	U=0,117 < U <sub>max</sub> =0,15
Dach strefie salonu	U=0,10 < U <sub>max</sub> =0,15
Podłoga na gruncie	U=0,141 < U <sub>max</sub> =0,30
Okna	U=0,8 < U <sub>max</sub> =0,9
Drzwi zewnętrzne	U=1 < U <sub>max</sub> =1,1

---

### Konstrukcja

---

#### Drewniana więźba dachowa:

- więzary dachowe w strefie salonu,
- krokwie – schemat belki dwuprzęsłowej w pozostałych miejscach,

#### Strop żelbetowy

#### Belki żelbetowe:

- podciągi – schemat belki dwuprzęsłowej,
- podciągi – schemat belki tryprzęsłowej,
- pozostałe podciągi i nadproża – schemat belki jednoprzęsłowej wolnopodpartej,
- nadproża systemowe (belki prefabrykowane typu „L”) – schemat belki jednoprzęsłowej wolnopodpartej,

#### Słupy :

- słupy i trzpienie żelbetowe – schemat pręta sztywno zamocowanego w stopie lub ławie fundamentowej,

#### Fundamenty tradycyjne

- ławy fundamentowe monolityczne
- ściany fundamentowe z bloczków betonowych

#### Założenia konstrukcyjne

- Poziom zwierciadła wody gruntowej: poniżej poziomu posadowienia fundamentów
- Głębokość przemarzania gruntu h<sub>z</sub>=1,0m
- Do obliczeń fundamentów przyjęto obliczeniowy opór podłoża gruntowego q<sub>f</sub>=200kPa.
- Budynek położony jest w I strefie klimatycznej
- Obciążenia śniegiem i wiatrem strefa I

---

\*Projekt typowy Stodola T 2 nie zawiera projektu fotowoltaiki. Fotowoltaika to temat bardzo indywidualny i dostosowanie odpowiedniej instalacji do budynku jest zależne m.in. od usytuowania domu na działce. W projekcie są jednak zawarte informacje, żeby pozostawić przepusty i rezerwę w rozdzielnicę pod ewentualną w przyszłości instalację.

## Zestawienie przegród budowlanych

### ZESTAWIENIE PRZEGRÓD PIONOWYCH

### ZESTAWIENIE PRZEGRÓD POZIOMYCH

-Niniejsze warstwy mają charakter uproszczony. Szczegółowe opisy przegród i zestawień materiałów wg części opisowej projektu i wytycznych danego producenta.

-Wykończenia ścian wewnętrznych różnią się w zależności od przeznaczenia pomieszczenia - rodzaje wykończeń według projektu aranżacji wnętrz

#### SZ01 ŚCIANA ZEWNĘTRZNA

KLINKIER ELEWACYJNY NA ZAPRAWIE KLEJOWEJ	20 mm
IZOLACJA TERMICZNA - STYROPIAN GRAFITOWY	200 mm
BŁOCZEK GAZOBETONOWY NA ZAPRAWIE KLEJOWEJ	240 mm
WYKOŃCZENIE WEWNĘTRZNE NP. TYNK GIPSOWY	10 mm

#### SZ02 ŚCIANA ZEWNĘTRZNA

ELEWACYJNE DESKI DREWNIANE	50 mm
IZOLACJA TERMICZNA - WĘLNA MINERALNA	160 mm
BŁOCZEK GAZOBETONOWY NA ZAPRAWIE KLEJOWEJ	240 mm
WYKOŃCZENIE WEWNĘTRZNE NP. TYNK GIPSOWY	10 mm

#### SW01 ŚCIANA KONSTRUKCYJNA WEW.

WYKOŃCZENIE WEWNĘTRZNE NP. TYNK GIPSOWY	10 mm
BŁOCZEK SILKATOWY NA ZAPRAWIE KLEJOWEJ	240 mm
WYKOŃCZENIE WEWNĘTRZNE NP. TYNK GIPSOWY	10 mm

#### SW01a ŚCIANA KONSTRUKCYJNA WEW.

WYKOŃCZENIE WEWNĘTRZNE NP. TYNK GIPSOWY	10 mm
BŁOCZEK SILKATOWY NA ZAPRAWIE KLEJOWEJ	240 mm
IZOLACJA TERMICZNA - STYROPIAN	150 mm
WYKOŃCZENIE WEWNĘTRZNE NP. TYNK GIPSOWY	10 mm

#### SW02 ŚCIANA DZIAŁOWA WEW.

WYKOŃCZENIE WEWNĘTRZNE NP. TYNK GIPSOWY	10 mm
BŁOCZEK SILKATOWY NA ZAPRAWIE KLEJOWEJ	120 mm
WYKOŃCZENIE WEWNĘTRZNE NP. TYNK GIPSOWY	10 mm

#### SW04 OBUDOWA GK

PLYTA GIPSOWO KARTONOWA, MALOWANA	12,5 mm
SYSTEMOWY PROFIL DO ŚCIAN GK	50 mm

#### SW05 ŚCIANA OCIEPLONA WEW.

WYKOŃCZENIE WEWNĘTRZNE NP. TYNK GIPSOWY	10 mm
PLYTA GK	15 mm
RUSZT / IZOLACJA TERMICZNA - STYROPIAN	200 mm
PLYTA GK	15 mm
WYKOŃCZENIE WEWNĘTRZNE NP. TYNK GIPSOWY	10 mm

#### SF1 ŚCIANA FUNDAMENTOWA

FOLIA HDPE WYTŁACZANA (KUBEŁKOWA)	15 mm	
POLISTYREN EKSTRUOWANY	STYROPIAN O OBNIŻONEJ CHŁONNOŚCI WODY	180 mm
IZOLACJA PIONOWA WODOSZCZELNA	-	
BŁOCZKI BETONOWE WG. KONSTRUKCJI	240 mm	
IZOLACJA PIONOWA WODOSZCZELNA	-	

-Wszystkie stosowane materiały i technologie muszą posiadać stosowne atesty i dopuszczenia do stosowania w Polsce  
 -Zaleca się stosowanie materiałów będących częścią kompletnego systemu

#### P01 - PODŁOGA NA GRUNCIE

WYKOŃCZENIE POSADZKI (DESKA WARSTWOWA, PANELE)	15 mm
JASTRYCH BETONOWY / OGRZEWANIE PODŁOGOWE	70 mm
IZOLACJA TERMICZNA PODŁOGOWA	200 mm
IZOLACJA PRZECIWWILGOCIOWA POZIOMA	-
PLYTA BETONOWA	150 mm
PIASEK STABILIZOWANY	300 mm
GRUNT RODZIMY	-

#### ST01 - STROP ŻELBETOWY

WYKOŃCZENIE POSADZKI (DESKA WARSTWOWA, PANELE)	15 mm
JASTRYCH	70 mm
STYROPIAN PODŁOGOWY	100 mm
STROP MONOLITYCZNY ŻELBETOWY	200 mm
TYNK GIPSOWY	10 mm

#### ST02 - STROP ŻELBETOWY IZOLOWANY

PODŁOGA NA LEGARACH	30 mm
STYROPIAN PODŁOGOWY	200 mm
STROP MONOLITYCZNY ŻELBETOWY	200 mm
TYNK GIPSOWY	10 mm

\* w przypadku aranżacji poddasza stosować zamiast ST02 strop ST01

#### D02 - DACH NIEOCIEPLONY

BLACHA NA RABEK STOJĄCY	20 mm
ŁĄTYS DREWNIANE LUB DESKOWANIE	40 mm
KONTRŁATA DREWNIANA	30 mm
MEMBRANA DACHOWA WYSOKOPAROPRZEPUSZCZALNA	-
KROKWI DACHOWE WG KONSTRUKCJI	220 mm

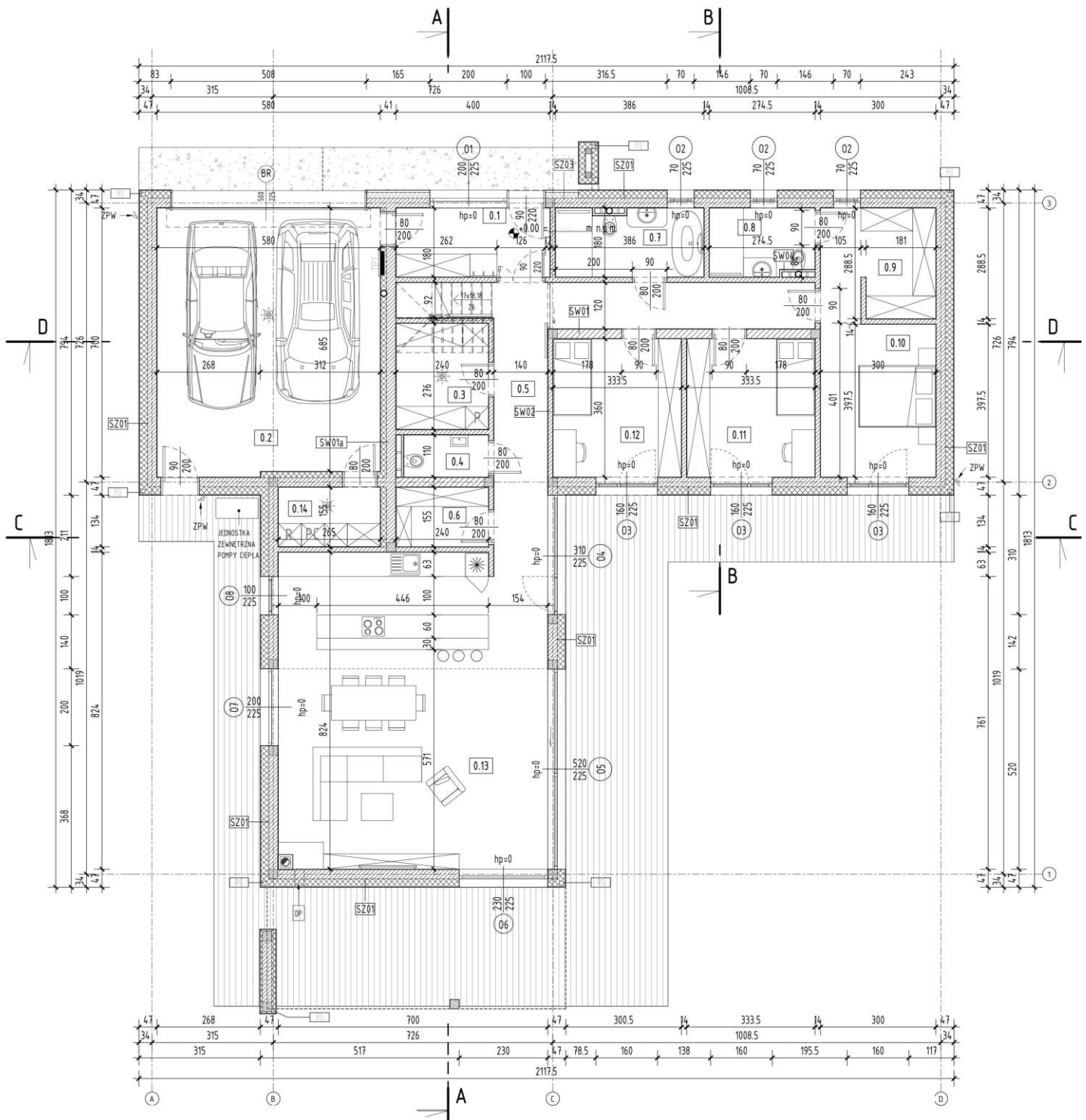
#### D01 - DACH OCIEPLONY

BLACHA NA RABEK STOJĄCY	20 mm	
ŁĄTYS DREWNIANE LUB DESKOWANIE	40 mm	
KONTRŁATA DREWNIANA	30 mm	
MEMBRANA DACHOWA WYSOKOPAROPRZEPUSZCZALNA	-	
KROKWI DACHOWE WG KONSTRUKCJI	WĘLNA SKALNA POMIĘDZY	220 mm
WĘLNA SKALNA POMIĘDZY STELĄŻEM DO MONTAŻU PŁYT GK	80 mm	
PAROIZOLACJA Z FOLI PE Z EKRADEM ALUMINOWYM	0,15 mm	
PLYTA GK MOCOWANA DO PROFILI	12,5 mm	

\* w przypadku braku pełnego deskowania sugeruje się zastosowanie paneli blaszanych z fizełką wytłuszczającą

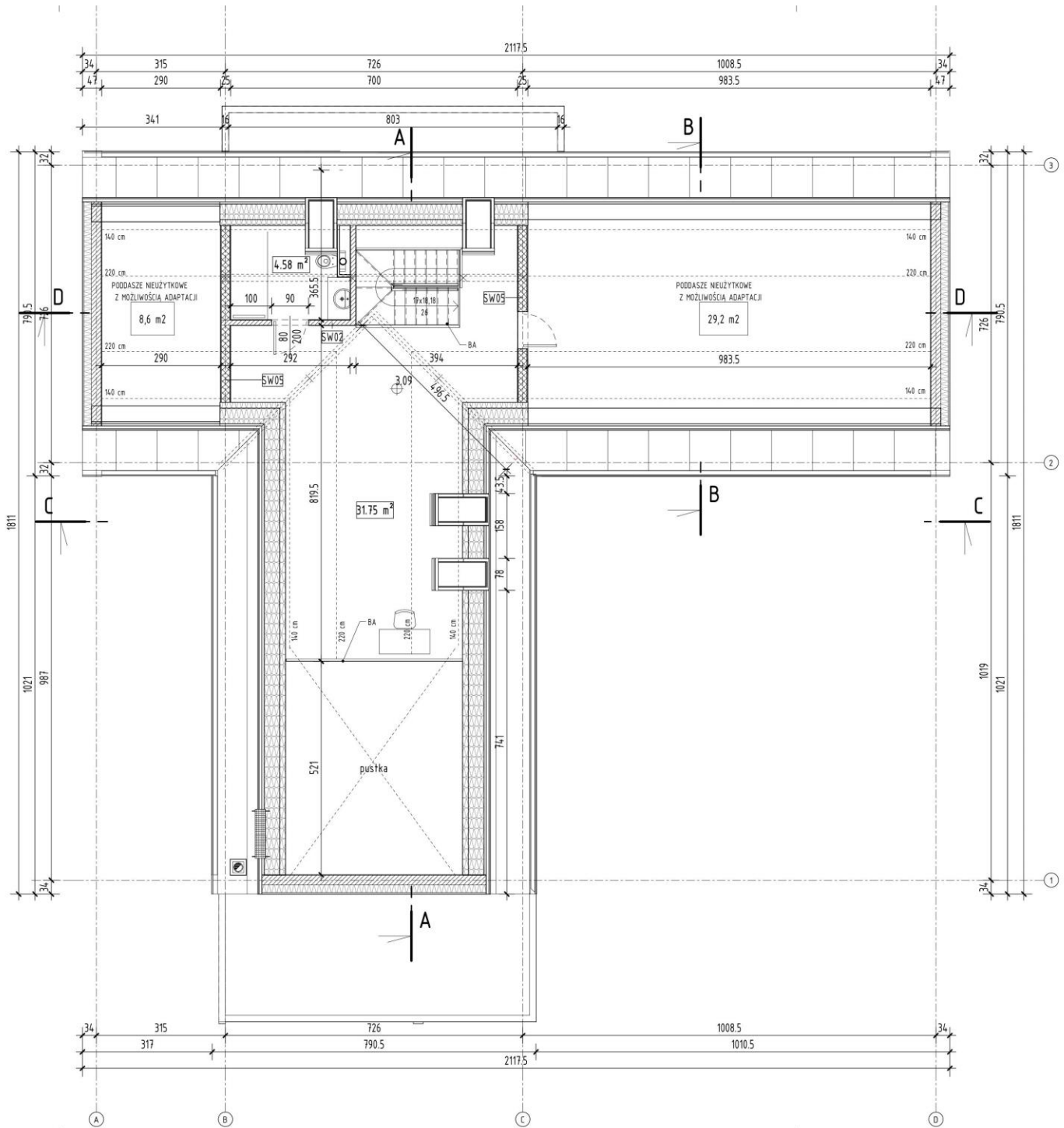


## Rzut parteru



**RYUNKI SĄ CHRONIONE PRAWAMI AUTORSKIMI KOPIOWANIE I ROZPOWSZECHNIANIE BEZ ZGODY AUTORÓW ZABRONIONE**

Rzut poddasza



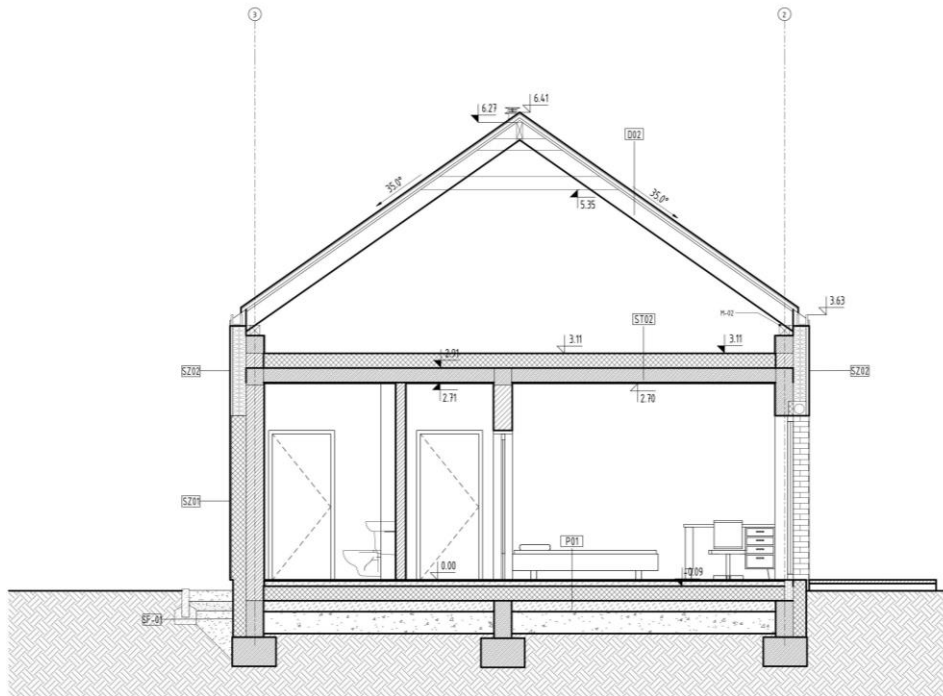
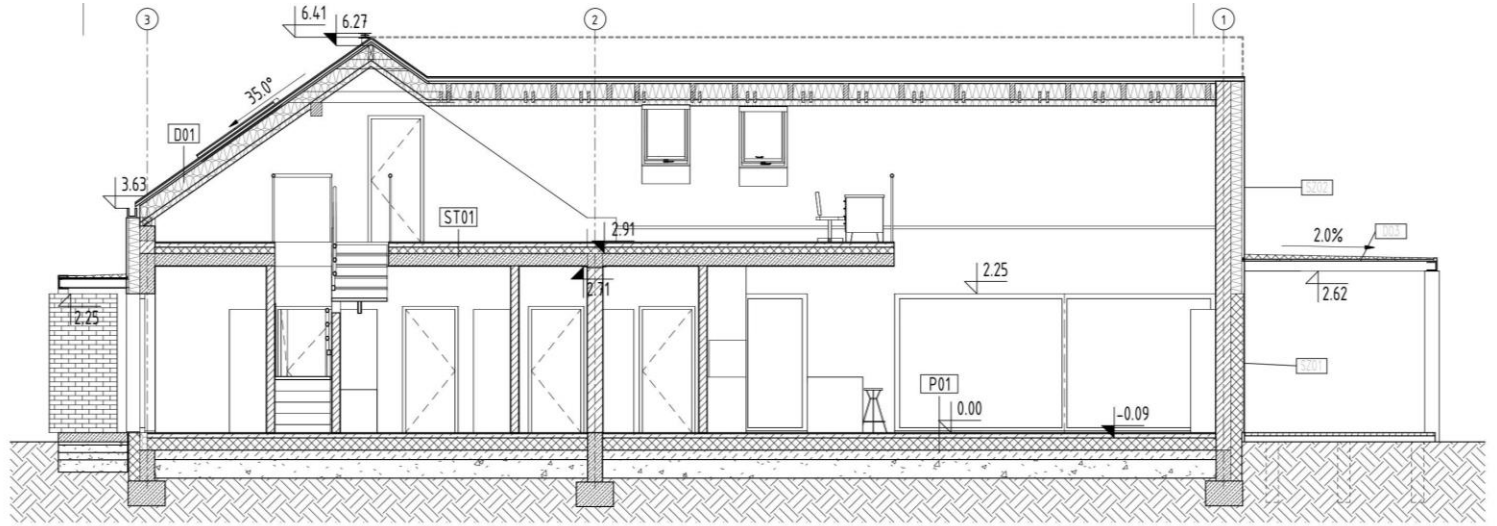
**RYSUNKI SĄ CHRONIONE PRAWAMI AUTORSKIMI KOPIOWANIE I ROZPOWSZECHNIANIE BEZ ZGODY AUTORÓW ZABRONIONE**

## Zestawienie pomieszczeń

ZESTAWIENIE POMIESZCZEŃ BUDYNEK MIESZKALNY STODOŁA T2		
nr	Nazwa	Powierzchnia
0.1	WIATROŁAP	7.20 m <sup>2</sup>
0.2	GARAŻ	40.13 m <sup>2</sup>
0.3	PRALNIA	5.65 m <sup>2</sup>
0.4	WC	2.42 m <sup>2</sup>
0.5	KORYTARZ	20.61 m <sup>2</sup>
0.6	SPIŻARNIA	3.72 m <sup>2</sup>
0.7	ŁAZIENKA 1	6.77 m <sup>2</sup>
0.8	ŁAZIENKA 2	4.75 m <sup>2</sup>
0.9	GARDEROBA	5.47 m <sup>2</sup>
0.10	SYPIALNIA	15.10 m <sup>2</sup>
0.11	POKÓJ 1	12.00 m <sup>2</sup>
0.12	POKÓJ 2	12.00 m <sup>2</sup>
0.13	KUCHNIA, JADALNIA, SALON	57.47 m <sup>2</sup>
0.14	POM. TECHNICZNE	4.34 m <sup>2</sup>
1.1	ANTRESOLA	31.75 m <sup>2</sup>
1.2	ŁAZIENKA 3	4.58 m <sup>2</sup>
		233.96 m <sup>2</sup>

*RYSUNKI SĄ CHRONIONE PRAWAMI AUTORSKIMI KOPIOWANIE I ROZPOWSZECHNIANIE BEZ ZGODY AUTORÓW ZABRONIONE*

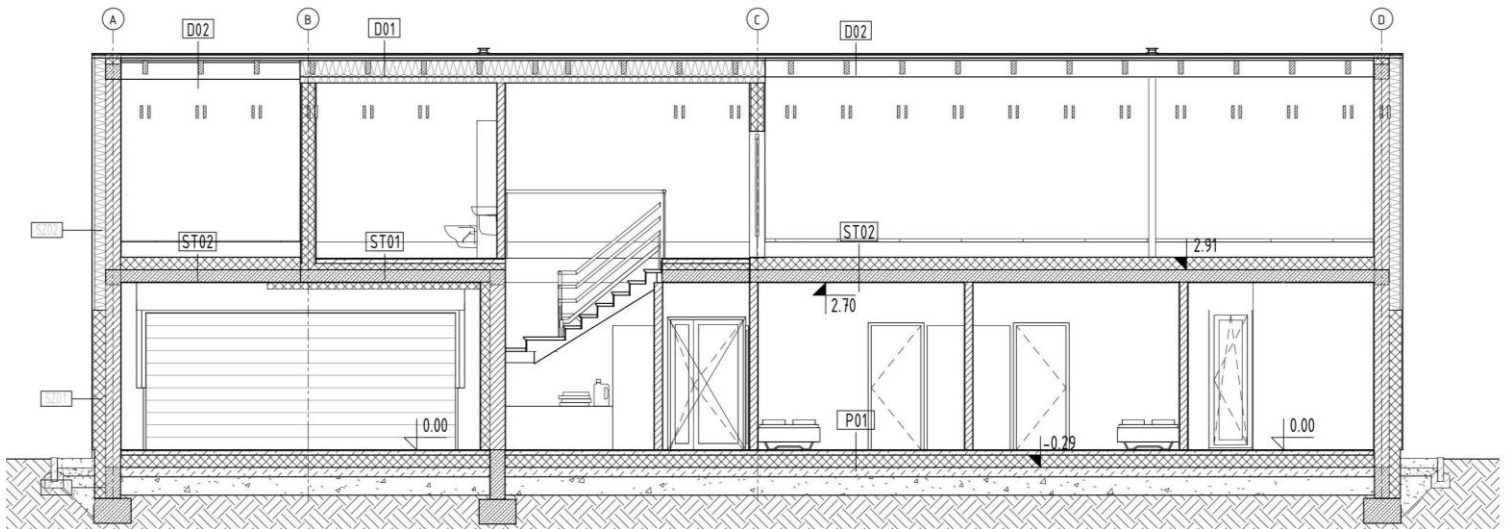
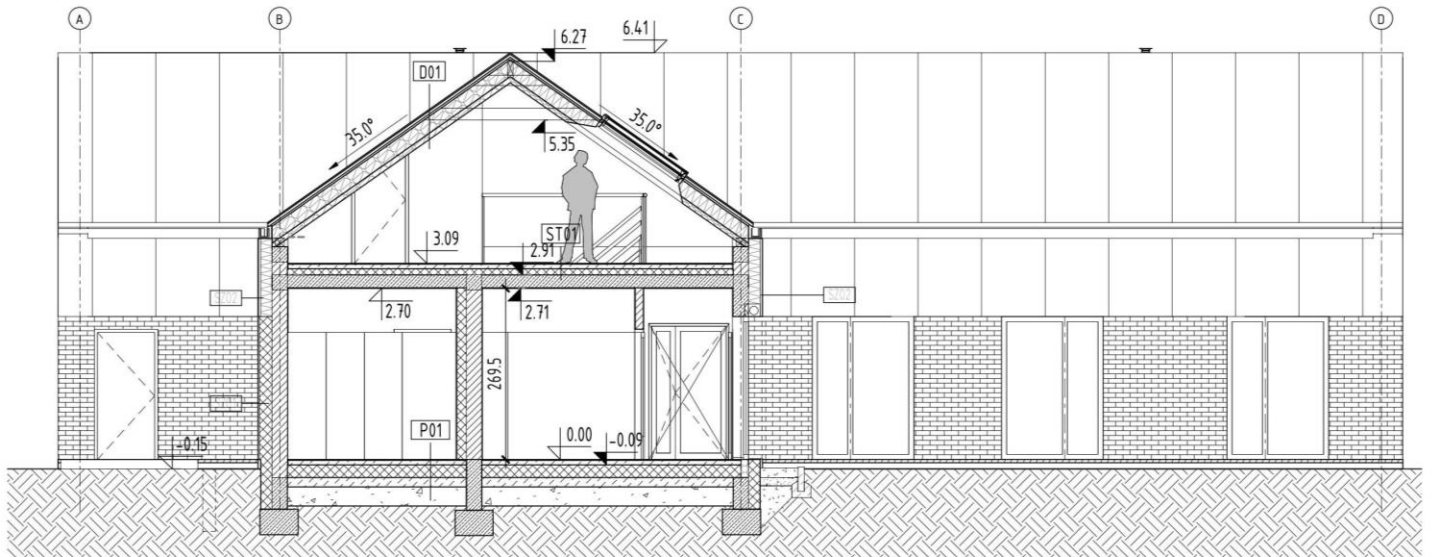
**Przekroje A-A, B-B**



**RYSUNKI SĄ CHRONIONE PRAWAMI AUTORSKIMI KOPIOWANIE I ROZPOWSZECHNIANIE BEZ ZGODY AUTORÓW ZABRONIONE**



Przekroje C-C, D-D



*RYSUNKI SĄ CHRONIONE PRAWAMI AUTORSKIMI KOPIOWANIE I ROZPOWSZECHNIANIE BEZ ZGODY AUTORÓW ZABRONIONE*