

KARTA PRODUKTU

PROJEKT TYPOWY STODOŁA T wersja lustrzane odbicie

Warunkiem złożenia zamówienia jest szczegółowe zapoznanie się z Kartą Produktu, w tym z elementami Produktu, rozwiązaniami, zastosowanymi materiałami oraz zakresem opracowania. W razie jakichkolwiek wątpliwości lub pytań dotyczących Produktu przedstawionego na Karcie Produktu, Kupujący może skontaktować się ze Sprzedawcą.



Dokument stanowi tajemnicę przedsiębiorstwa w rozumieniu ustawy o zwalczaniu nieuczciwej konkurencji (Dz. U. Nr 47 z 1993r. poz. 211 z późniejszymi zmianami).

Projekt typowy nie jest podstawą do rozpoczęcia procedury ubiegania się o pozwolenie na budowę. Konieczna jest jego adaptacja do warunków lokalnych.

Stodola T wersja lustrzane odbicie

234,00 m² (193,86 m² + 40,14 m² garaż)

• Powierzchnia użytkowa budynku mieszkalnego	193,86 m ²
• Powierzchnia zabudowy budynku z garażem	250,30 m ²
• Wysokość budynku w kalenicy	6,41 m
• Kąt nachylenia dachu	35°
• Powierzchnia dachu skośnego budynku	286,55 m ²
• Ogrzewanie - pompa ciepła, ogrzewanie podłogowe.	
• Szerokość elewacji frontowej	21,155 m
• Długość elewacji bocznej	18,11 m

Właściwości cieplne przegród budowlanych

Wartości współczynników obliczono zgodnie z PN-EN ISO 6946, 1999 r.. Wartości obliczeniowe, W/m²K, są następujące:

Ściana zewnętrzne	U=0,129 < U _{max} =0,20
Dach strefie salonu	U=0,126 < U _{max} =0,15
Podłoga na gruncie	U=0,141 < U _{max} =0,30
Okna	U=0,8 < U _{max} =0,9
Drzwi zewnętrzne	U=1 < U _{max} =1,1

Konstrukcja

Drewniana więźba dachowa:

- więźba krokwiowo-jętkowa,
- krokwie – schemat belki dwuprzęsłowej,

Strop żelbetowy

Belki żelbetowe:

- podciąg P-05 – schemat belki wieloprzęsłowej
- pozostałe podciągi i nadproża – schemat belki jednoprzęsłowej wolnopodpartej,
- nadproża systemowe (belki prefabrykowane typu „L”) – schemat belki jednoprzęsłowej wolnopodpartej,

Słupy :

- słupy i trzpienie żelbetowe – schemat pręta sztywno zamocowanego w stopie lub ławie fundamentowej,

Fundamenty tradycyjne

- ławy fundamentowe monolityczne
- ściany fundamentowe z bloczków betonowych

Założenia konstrukcyjne

- Poziom zwierciadła wody gruntowej: poniżej poziomu posadowienia fundamentów
- Głębokość przemarzania gruntu h_z=1,0m
- Do obliczeń fundamentów przyjęto obliczeniowy opór podłoża gruntowego q_f=200kPa.
- Budynek położony jest w I strefie klimatycznej
- Obciążenia śniegiem i wiatrem strefa I

*Projekt typowy Stodola T wersja lustrzane odbicie nie zawiera projektu fotowoltaiki. Fotowoltaika to temat bardzo indywidualny i dostosowanie odpowiedniej instalacji do budynku jest zależne m.in. od usytuowania domu na działce. W projekcie są jednak zawarte informacje, żeby pozostawić przepusty i rezerwę w rozdzielnicy pod ewentualną w przyszłości instalację.

Zestawienie przegród budowlanych

ZESTAWIENIE PRZEGRÓD PIONOWYCH

ZESTAWIENIE PRZEGRÓD POZIOMYCH

-Niniejsze warstwy mają charakter uproszczony. Szczegółowe opisy przegród i zestawień materiałów wg części opisowej projektu i wytycznych danego producenta.

-Wykończenia ścian wewnętrznych różnią się w zależności od przeznaczenia pomieszczenia - rodzaje wykończeń według projektu aranżacji wnętrz

SZ01 ŚCIANA ZEWNĘTRZNA

TYNK SILKONOWY KOLOR BIAŁY	10 mm
IZOLACJA TERMICZNA - STYROPIAN GRAFITOWY	200 mm
BŁOCZEK GAZOBETONOWY NA ZAPRAWIE KLEJOWEJ	240 mm
WYKOŃCZENIE WEWNĘTRZNE NP. TYNK GIPSOWY	10 mm

SZ02 ŚCIANA ZEWNĘTRZNA

TYNK SILKONOWY KOLOR CIEMNOSZARY	10 mm
IZOLACJA TERMICZNA - WEŁNA MINERALNA	200 mm
BŁOCZEK GAZOBETONOWY NA ZAPRAWIE KLEJOWEJ	240 mm
WYKOŃCZENIE WEWNĘTRZNE NP. TYNK GIPSOWY	10 mm

SW01 ŚCIANA KONSTRUKCYJNA WEW.

WYKOŃCZENIE WEWNĘTRZNE NP. TYNK GIPSOWY	10 mm
BŁOCZEK SILKATOWY NA ZAPRAWIE KLEJOWEJ	240 mm
WYKOŃCZENIE WEWNĘTRZNE NP. TYNK GIPSOWY	10 mm

SW01a ŚCIANA KONSTRUKCYJNA WEW.

WYKOŃCZENIE WEWNĘTRZNE NP. TYNK GIPSOWY	10 mm
BŁOCZEK SILKATOWY NA ZAPRAWIE KLEJOWEJ	240 mm
IZOLACJA TERMICZNA - STYROPIAN	150 mm
WYKOŃCZENIE WEWNĘTRZNE NP. TYNK GIPSOWY	10 mm

SW02 ŚCIANA DZIAŁOWA WEW.

WYKOŃCZENIE WEWNĘTRZNE NP. TYNK GIPSOWY	10 mm
BŁOCZEK SILKATOWY NA ZAPRAWIE KLEJOWEJ	120 mm
WYKOŃCZENIE WEWNĘTRZNE NP. TYNK GIPSOWY	10 mm

SW04 OBUDOWA GK

PLYTA GIPSOWA KARTONOWA, MALOWANA	12,5 mm
SYSTEMOWY PROFIL DO ŚCIAN GK	50 mm

SW05 ŚCIANA OCIEPLONA WEW.

WYKOŃCZENIE WEWNĘTRZNE NP. TYNK GIPSOWY	10 mm
PLYTA GK	15 mm
RUSZT / IZOLACJA TERMICZNA - STYROPIAN	200 mm
PLYTA GK	15 mm
WYKOŃCZENIE WEWNĘTRZNE NP. TYNK GIPSOWY	10 mm

SF1 ŚCIANA FUNDAMENTOWA

FOLIA HOPE WYTŁACZANA (KUBEŁKOWA)	15 mm
POLISTYREN EKSTRUOWANY	180 mm
STYROPIAN O OBNIŻONEJ CHŁONNOŚCI WODY	-
IZOLACJA PIONOWA WODOSZCZELNA	-
BŁOCZKI BETONOWE WG. KONSTRUKCJI	240 mm
IZOLACJA PIONOWA WODOSZCZELNA	-

P01 - PODŁOGA NA GRUNCIE

WYKOŃCZENIE POSADZKI (DESKA WARSTWOWA, PANELE)	15 mm
JASTRYCH BETONOWY / OGRZEWANIE PODŁOGOWE	70 mm
IZOLACJA TERMICZNA PODŁOGOWA	200 mm
IZOLACJA PRZECIWIŁGOCIOWA POZIOMA	-
PLYTA BETONOWA	150 mm
PIASEK STABILIZOWANY	300 mm
GRUNT RODZIMY	-

ST01 - STROP ŻELBETOWY

WYKOŃCZENIE POSADZKI (DESKA WARSTWOWA, PANELE)	15 mm
JASTRYCH	70 mm
STYROPIAN PODŁOGOWY	100 mm
STROP MONOLITYCZNY ŻELBETOWY	200 mm
TYNK GIPSOWY	10 mm

ST02 - STROP ŻELBETOWY IZOLOWANY

PODŁOGA NA LEGARACH	30 mm
STYROPIAN PODŁOGOWY	300 mm
STROP MONOLITYCZNY ŻELBETOWY	200 mm
TYNK GIPSOWY	10 mm

* w przypadku aranżacji poddasza stosować zamiast ST02 strop ST01

D02 - DACH NIEOCIEPLONY

BLACHA NA RABEK STOJĄCY	20 mm
ŁĄTY DREWNIANE LUB DESKOWANIE	40 mm
KONTROLATA DREWNIANA	30 mm
MEMBRANA DACHOWA WYSOKOPAROPRZEPUSZCZALNA	-
KROKWI DACHOWE WG KONSTRUKCJI	220 mm

D01 - DACH OCIEPLONY

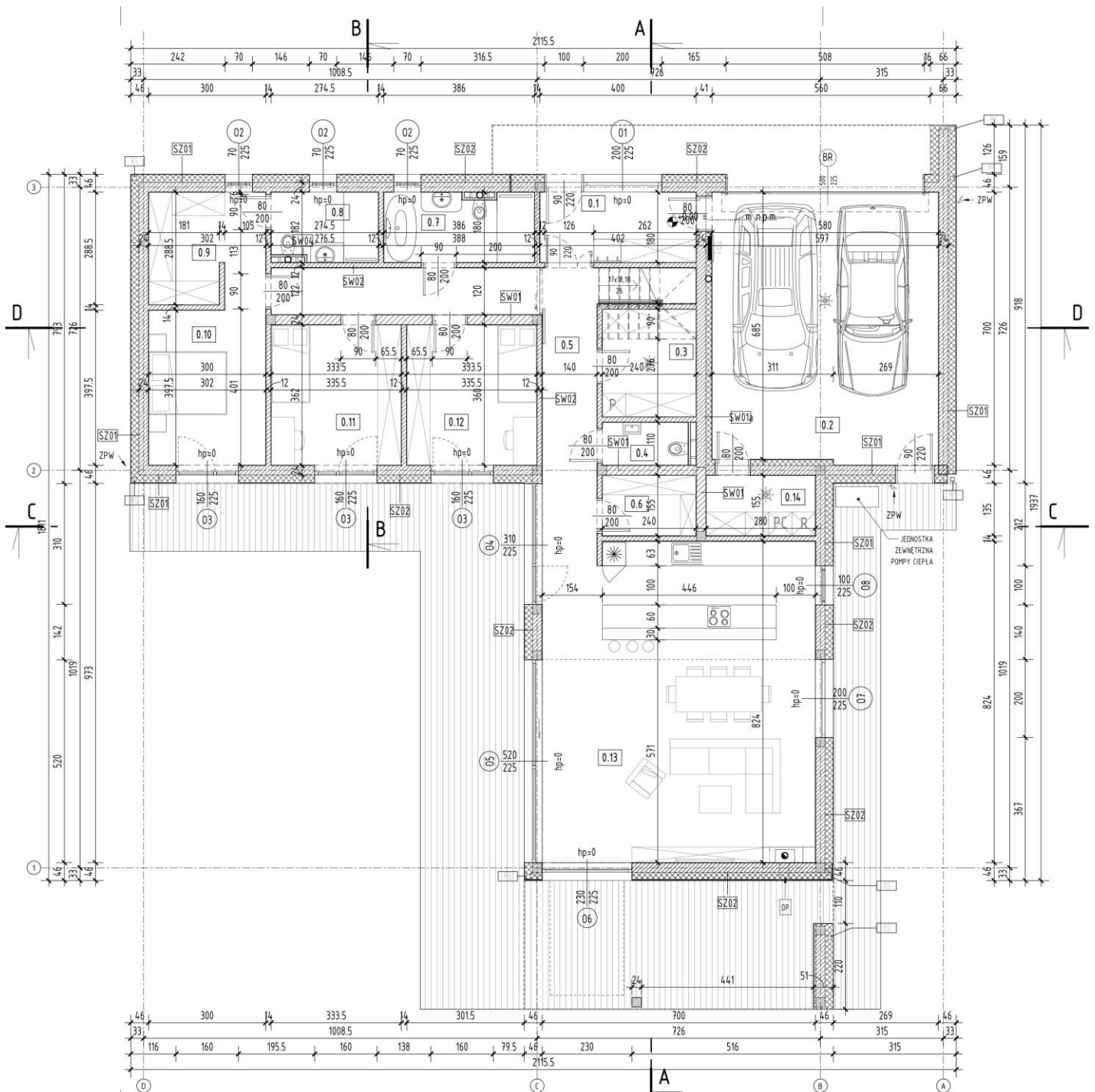
BLACHA NA RABEK STOJĄCY	20 mm
ŁĄTY DREWNIANE LUB DESKOWANIE	40 mm
KONTROLATA DREWNIANA	30 mm
MEMBRANA DACHOWA WYSOKOPAROPRZEPUSZCZALNA	-
KROKWI DACHOWE WG KONSTRUKCJI	WEŁNA SKALNA POMIĘDZY
	220 mm
WEŁNA SKALNA POMIĘDZY STELĄŻEM DO MONTAŻU PŁYT GK	80 mm
PAROIZOLACJA Z FOLI PE Z EKRANEM ALUMINIOWYM	0,15 mm
PLYTA GK MOCOWANA DO PROFILI	12,5 mm

* w przypadku braku pełnego deskowania sugeruje się zastosowanie paneli blaszanych z fizeleiną wygłuszającą

-Wszystkie stosowane materiały i technologie muszą posiadać stosowne atesty i dopuszczenia do stosowania w Polsce

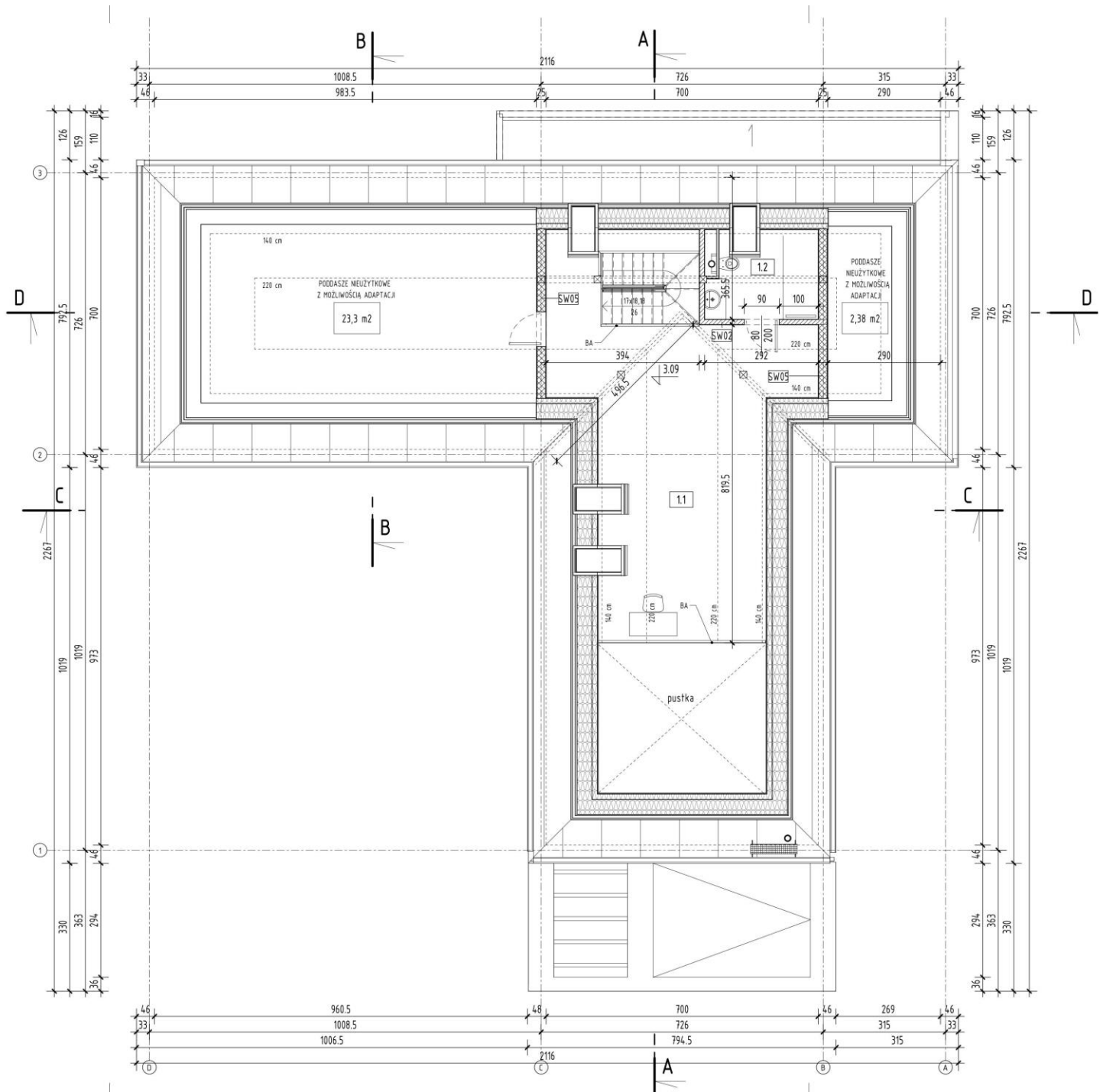
-Zaleca się stosowanie materiałów będących częścią kompletnego systemu

Rzut parteru



RYSUNKI SĄ CHRONIONE PRAWAMI AUTORSKIMI KOPIOWANIE I ROZPOWSZECHNIANIE BEZ ZGODY AUTORÓW ZABRONIONE

Rzut poddasza nieużytkowego



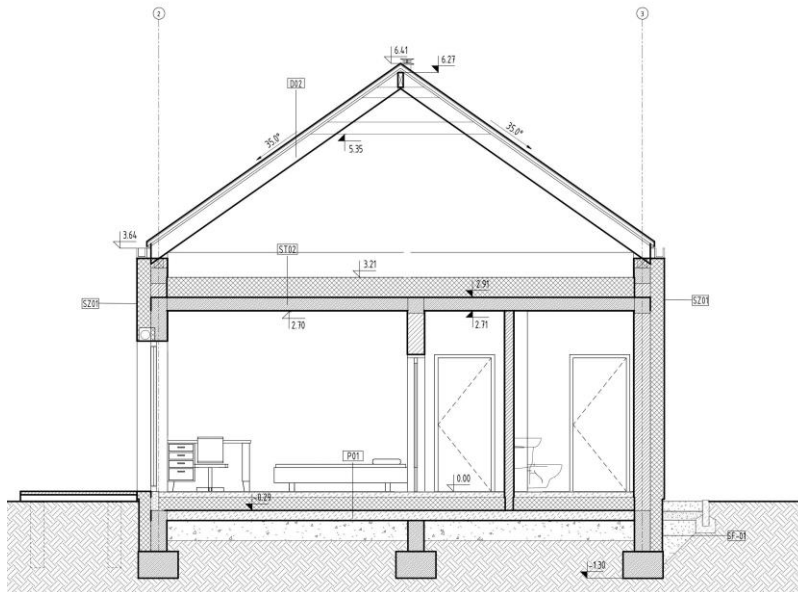
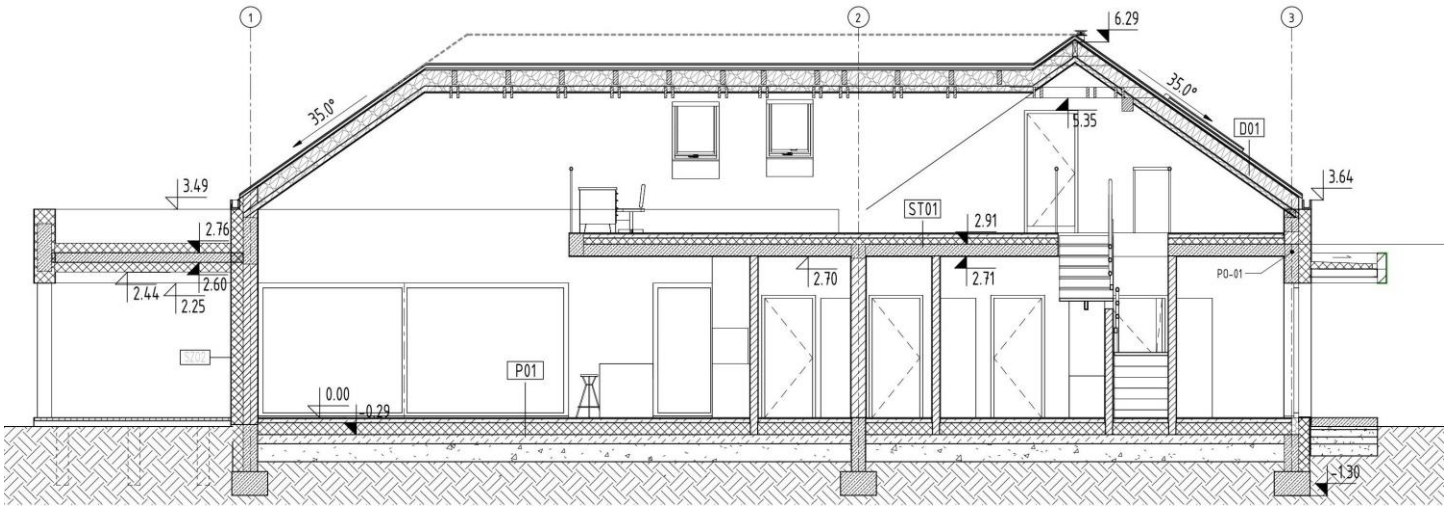
RYSUNKI SĄ CHRONIONE PRAWAMI AUTORSKIMI KOPIOWANIE I ROZPOWSZECHNIANIE BEZ ZGODY AUTORÓW ZABRONIONE

Zestawienie pomieszczeń

ZESTAWIENIE POMIESZCZEŃ BUDYNEK MIESZKALNY STODOŁA T		
nr	Nazwa	Powierzchnia
0.1	WIATROŁAP	7.20 m ²
0.2	GARAŻ	40.14 m ²
0.3	PRALNIA	5.65 m ²
0.4	WC	2.42 m ²
0.5	KORYTARZ	20.61 m ²
0.6	SPIŻARNIA	3.72 m ²
0.7	ŁAZIENKA 1	6.77 m ²
0.8	ŁAZIENKA 2	4.75 m ²
0.9	GARDEROBA	5.47 m ²
0.10	SYPIALNIA	15.10 m ²
0.11	POKÓJ 1	12.00 m ²
0.12	POKÓJ 2	12.00 m ²
0.13	KUCHNIA, JADALNIA, SALON	57.54 m ²
0.14	POM. TECHNICZNE	4.34 m ²
1.1	ANTRESOLA	31.75 m ²
1.2	ŁAZIENKA 3	4.55 m ²
		234.00 m ²

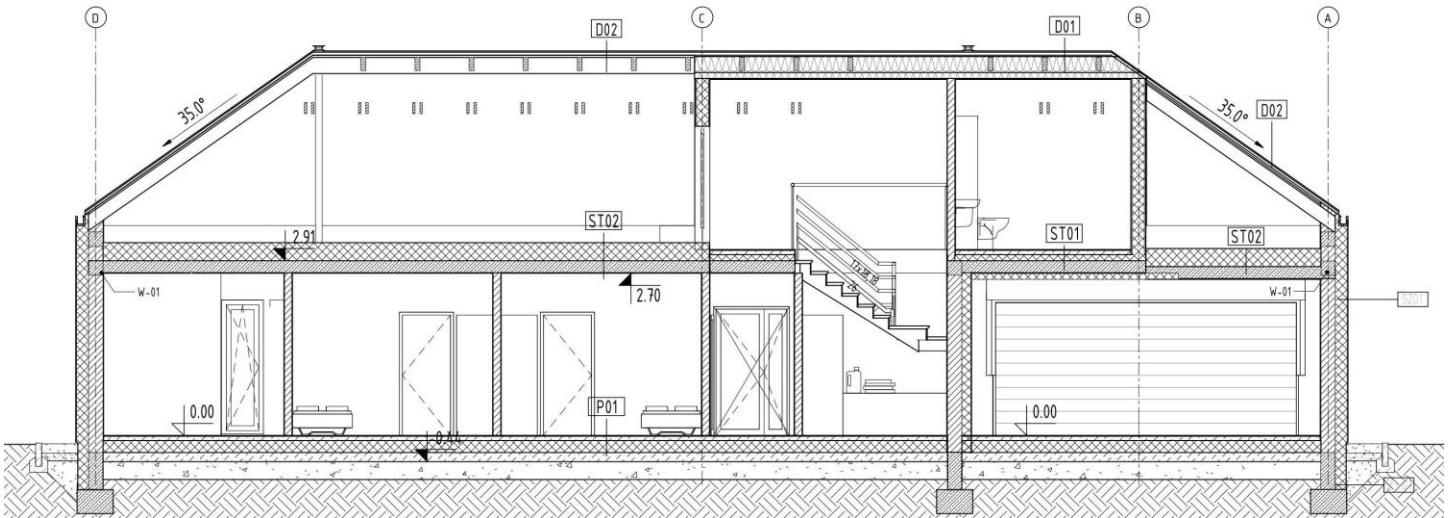
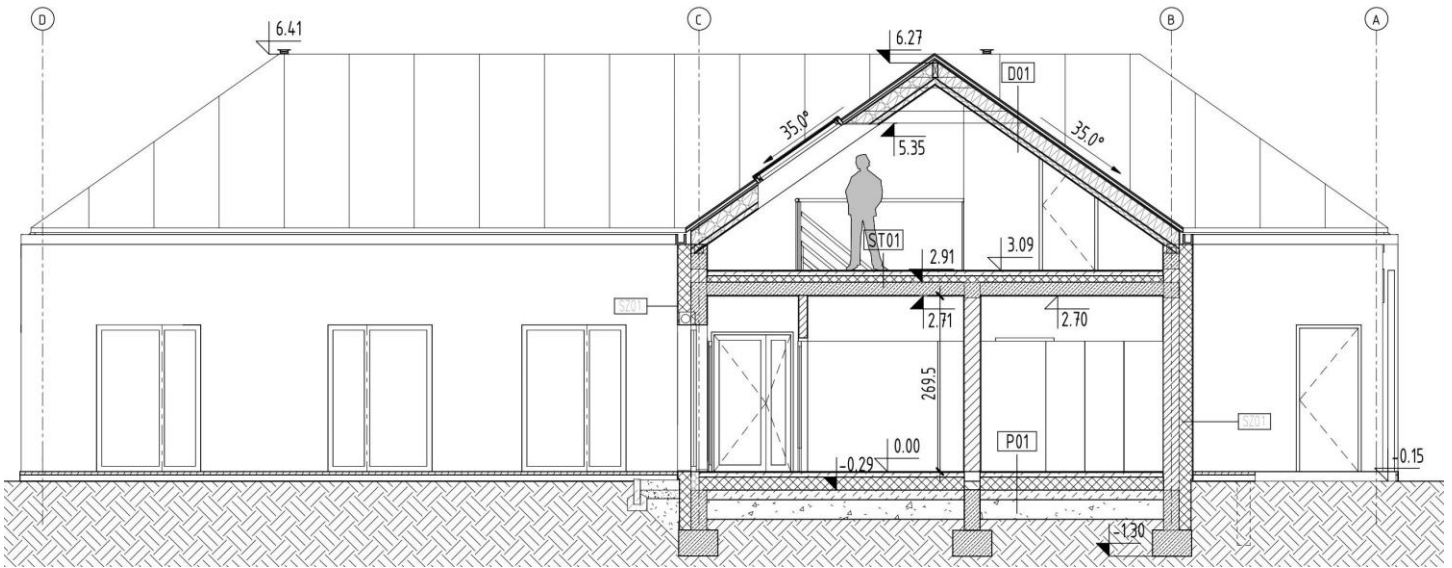
RYSUNKI SĄ CHRONIONE PRAWAMI AUTORSKIMI KOPIOWANIE I ROZPOWSZECHNIANIE BEZ ZGODY AUTORÓW ZABRONIONE

Przekroje A-A, B-B



RYSUNKI SĄ CHRONIONE PRAWAMI AUTORSKIMI KOPIOWANIE I ROZPOWSZECHNIANIE BEZ ZGODY AUTORÓW ZABRONIONE

Przekroje C-C, D-D



RYSUNKI SĄ CHRONIONE PRAWAMI AUTORSKIMI KOPIOWANIE I ROZPOWSZECHNIANIE BEZ ZGODY AUTORÓW ZABRONIONE