

KARTA PRODUKTU

PROJEKT TYPOWY STODOŁA S+ EXCLUSIVE wersja podstawowa

Warunkiem złożenia zamówienia jest szczegółowe zapoznanie się z Kartą Produktu, w tym z elementami Produktu, rozwiązaniami, zastosowanymi materiałami oraz zakresem opracowania. W razie jakichkolwiek wątpliwości lub pytań dotyczących Produktu przedstawionego na Karcie Produktu, Kupujący może skontaktować się ze Sprzedawcą.



Dokument stanowi tajemnicę przedsiębiorstwa w rozumieniu ustawy o zwalczaniu nieuczciwej konkurencji (Dz. U. Nr 47 z 1993r. poz. 211 z późniejszymi zmianami).
Projekt typowy nie jest podstawą do rozpoczęcia procedury ubiegania się o pozwolenie na budowę. Konieczna jest jego adaptacja do warunków lokalnych.

Stodola S+ Exclusive

198,75 m²

• Powierzchnia użytkowa	198,75 m ²
• Powierzchnia zabudowy budynku z garażem	248,65m ²
• Wysokość budynku w kalenicy	6,58 m
• Kąt nachylenia dachu	30°
• Powierzchnia dachu skośnego budynku	268,25 m ²
• Ogrzewanie - pompa ciepła, ogrzewanie podłogowe.	
• Szerokość elewacji frontowej z garażem i okapem (1m)	20,28 m +3 m
• Długość elewacji bocznej z garażem i zadaszonym tarasem	17,175 m

Właściwości cieplne przegród budowlanych

Wartości współczynników obliczono zgodnie z PN-EN ISO 6946, 1999 r.. Wartości obliczeniowe, W/m²K, są następujące:

Ściana zewnętrzne	U=0,129 < U _{max} =0,20
Dach	U=0,117 < U _{max} =0,15
Podłoga na gruncie	U=0,11 < U _{max} =0,30
Okna	U=0,8 < U _{max} =0,9
Drzwi zewnętrzne	U=1 < U _{max} =1,1

Konstrukcja

Drewniana więźba dachowa:

- krokwie – schemat belki dwuprzęsłowej,

Strop drewniany

Belki żelbetowe:

- podciągi – schemat belki dwuprzęsłowej,
- podciągi – schemat belki trzyprzęsłowej,
- pozostałe podciągi i nadproża – schemat belki jednoprzęsłowej wolnopodpartej,
- nadproża systemowe (belki prefabrykowane typu „L”) – schemat belki jednoprzęsłowej wolnopodpartej,

Słupy :

- słupy i trzpienie żelbetowe – schemat pręta sztywno zamocowanego w stopie lub ławie fundamentowej,

Fundamenty tradycyjne

- ławy fundamentowe monolityczne
- ściany fundamentowe z bloczków betonowych

Założenia konstrukcyjne

- Poziom zwierciadła wody gruntowej: poniżej poziomu posadowienia fundamentów
- Głębokość przemarzania gruntu h_z=1,0m
- Do obliczeń fundamentów przyjęto obliczeniowy opór podłoża gruntowego q_f=200kPa.
- Budynek położony jest w I strefie klimatycznej
- Obciążenia śniegiem i wiatrem strefa I

*Projekt typowy Stodola S+ Exclusive nie zawiera projektu fotowoltaiki. Fotowoltaika to temat bardzo indywidualny i dostosowanie odpowiedniej instalacji do budynku jest zależne m.in. od usytuowania domu na działce. W projekcie są jednak zawarte informacje, żeby pozostawić przepusty i rezerwę w rozdzielnicę pod ewentualną w przyszłości instalację.

Zestawienie przegród budowlanych

ZESTAWIENIE PRZEGRÓD PIONOWYCH

-Niniejsze warstwy mają charakter uproszczony. Szczegółowe opisy przegród i zestawień materiałów wg części opisowej projektu i wytycznych danego producenta.

-Wykończenia ścian wewnętrznych różnią się w zależności od przeznaczenia pomieszczenia – rodzaje wykończeń według projektu aranżacji wnętrz

SZ01 ŚCIANA ZEWNĘTRZNA



PLYTKA KLINKEROWA KLEJONA	20 mm
IZOLACJA TERMICZNA - WĘLNA SKALNA DO FASAD WENTYLOWANYCH	200 mm
BLOCZEK GAZOBETONOWY NA ZAPRAWIE KLEJOWEJ	240 mm
WYKOŃCZENIE WEWNĘTRZNE NP. TYNK GIPSOWY	10 mm

SZ02 ŚCIANA ZEWNĘTRZNA



ELEWACYJNE DESKI DREWNIANE NA RUSZCIE	50 mm
IZOLACJA TERMICZNA - WĘLNA SKALNA DO FASAD WENTYLOWANYCH	200 mm
BLOCZEK GAZOBETONOWY NA ZAPRAWIE KLEJOWEJ	240 mm
WYKOŃCZENIE WEWNĘTRZNE NP. TYNK GIPSOWY	10 mm

SZ02a ŚCIANA ZEWNĘTRZNA



ELEWACYJNE DESKI DREWNIANE NA RUSZCIE	50 mm
IZOLACJA TERMICZNA - WĘLNA SKALNA DO FASAD WENTYLOWANYCH	150 mm
BLOCZEK GAZOBETONOWY NA ZAPRAWIE KLEJOWEJ	240 mm
WYKOŃCZENIE WEWNĘTRZNE NP. TYNK GIPSOWY	10 mm

SZ03 ŚCIANA ZEWNĘTRZNA



PLYTKA WŁÓKNOCEMENTOWA LUB ŁUPEK NA RUSZCIE DREWNIANYM	50 mm
IZOLACJA TERMICZNA - WĘLNA SKALNA DO FASAD WENTYLOWANYCH	200 mm
BLOCZEK GAZOBETONOWY NA ZAPRAWIE KLEJOWEJ	240 mm
WYKOŃCZENIE WEWNĘTRZNE NP. TYNK GIPSOWY	10 mm

SW01 ŚCIANA KONSTRUKCYJNA WEW.



WYKOŃCZENIE WEWNĘTRZNE NP. TYNK GIPSOWY	10 mm
BLOCZEK SILIKATOWY NA ZAPRAWIE KLEJOWEJ	240 mm
WYKOŃCZENIE WEWNĘTRZNE NP. TYNK GIPSOWY	10 mm

SW02 ŚCIANA DZIAŁOWA WEW.



WYKOŃCZENIE WEWNĘTRZNE NP. TYNK GIPSOWY	10 mm
BLOCZEK SILIKATOWY NA ZAPRAWIE KLEJOWEJ	120 mm
WYKOŃCZENIE WEWNĘTRZNE NP. TYNK GIPSOWY	10 mm

SW03 OBUDOWA GK



PLYTKA GIPSOWO KARTONOWA, MALOWANA	12,5 mm
SYSTEMOWY PROFIL DO ŚCIAN GK	50 mm

SW04 ŚCIANA GK



PLYTKA GIPSOWO KARTONOWA, MALOWANA	12,5 mm
SYSTEMOWY PROFIL DO ŚCIAN GK/WYPEŁNIENIE WĘLNA MINERALNA	100 mm
PLYTKA GIPSOWO KARTONOWA, MALOWANA	12,5 mm

OB1 OBUDOWA ŚCIANY



PLYTKA KLINKEROWA KLEJONA	20 mm
IZOLACJA TERMICZNA MOCOWANA MECHANICZNIE	50 mm
PLYTKA OSB ZABEZPIECZONA PRZECIWWILGOCIOWO	15 mm
PODKONSTRUKCJA RUSZT DREWNIANY	60 mm

SF1 ŚCIANA FUNDAMENTOWA



FOLIA HDPE WYTŁACZANA (KUBEŁKOWA)	15 mm
POLISTYREN EKSTRUZOWANY	180 mm
IZOLACJA PIONOWA WODOSZCZELNA	-
BLOCZKI BETONOWE WG KONSTRUKCJI	240 mm
IZOLACJA PIONOWA WODOSZCZELNA	-

ZESTAWIENIE PRZEGRÓD POZIOMYCH

P01- PODŁOGA NA GRUNCIE



WYKOŃCZENIE POSADZKI (DESKA WARSTWOWA, PANELE)	15 mm
JASTRYCH BETONOWY / OGRZEWANIE PODŁOGOWE	70 mm
IZOLACJA TERMICZNA STYROPIAN PODŁOGOWY	200 mm
IZOLACJA PRZECIWWILGOCIOWA POZIOMA	-
PLYTA BETONOWA	150 mm
PIASEK STABILIZOWANY	300 mm
GRUNT RODZIMY	-

ST01 - STROP DREWNIANY



WYKOŃCZENIE - DESKA DREWNIANA	30 mm	
KONSTRUKCJA - LEGARY DREWNIANE	+WĘLNA SKALNA POMIĘDZY 100 n	200 mm
LOKALNE OBUDOWY Z SUFITU GK		100 mm

D01 - DACH OCIEPLONY



PLYTKI WŁÓKNOCEMENTOWE LUB ŁUPEK NATURALNY	25 mm	
ŁĄTA DREWNIANA	40x60 mm	
KONTRŁATA DREWNIANA	50 mm	
MEMBRANA DACHOWA WYSOKOPAROPRZEPUSZCZALNA	-	
KROKWE DACHOWE WG KONSTRUKCJI	+WĘLNA SKALNA POMIĘDZY	220 mm
WĘLNA SKALNA POMIĘDZY STELAŻEM DO MONTAŻU PŁYT GK		80 mm
PAROIZOLACJA Z FOLI PE Z EKRADEM ALUMINIOWYM		0,15 mm
PLYTA GK MOCOWANA DO PROFILI		12,5 mm

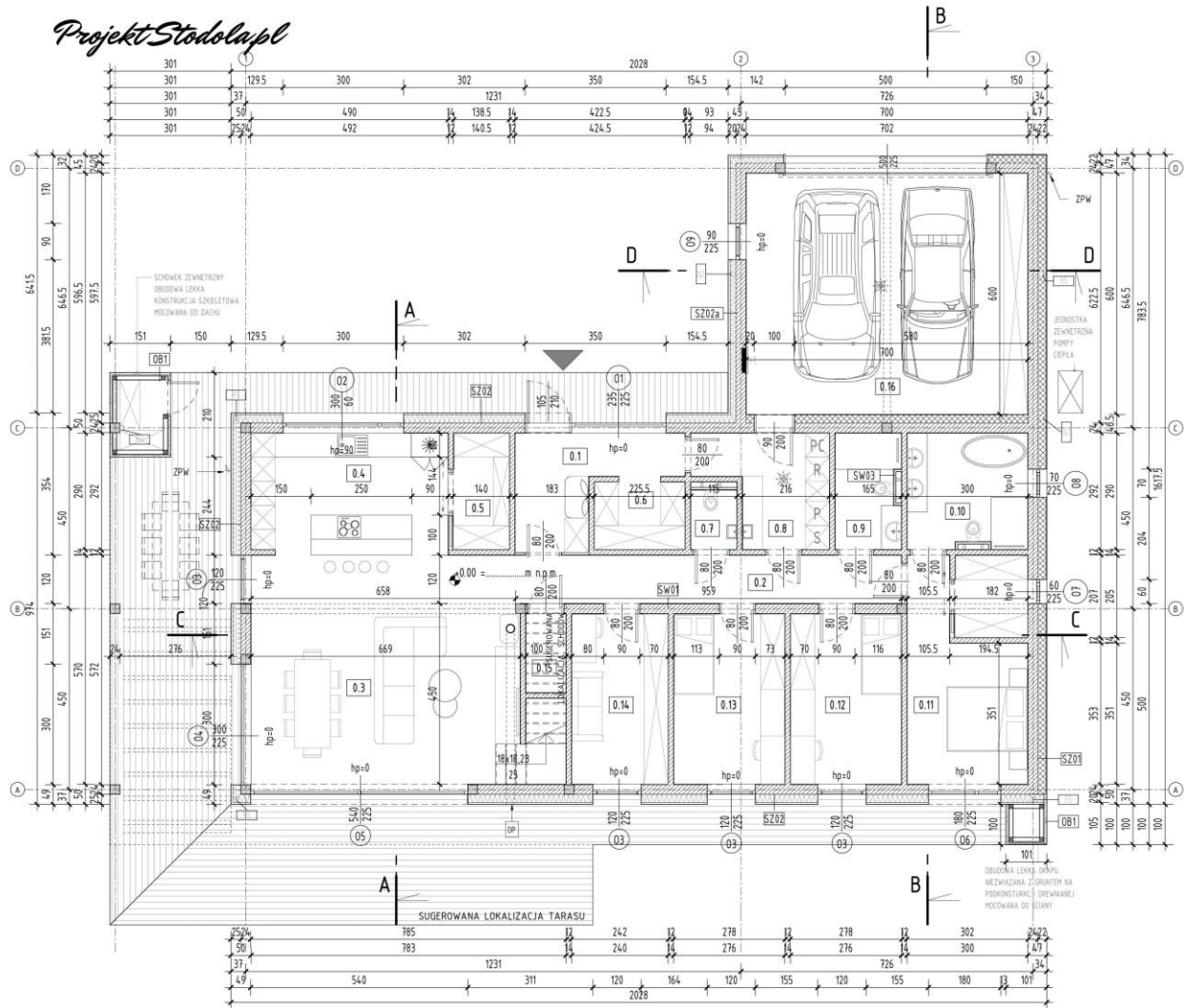
* w przypadku rezygnacji z izolacji dachu zastosować izolację termiczną w płaszczyźnie stropu drewnianego

D02 - DACH GARAŻ NIEOGRZEWANY



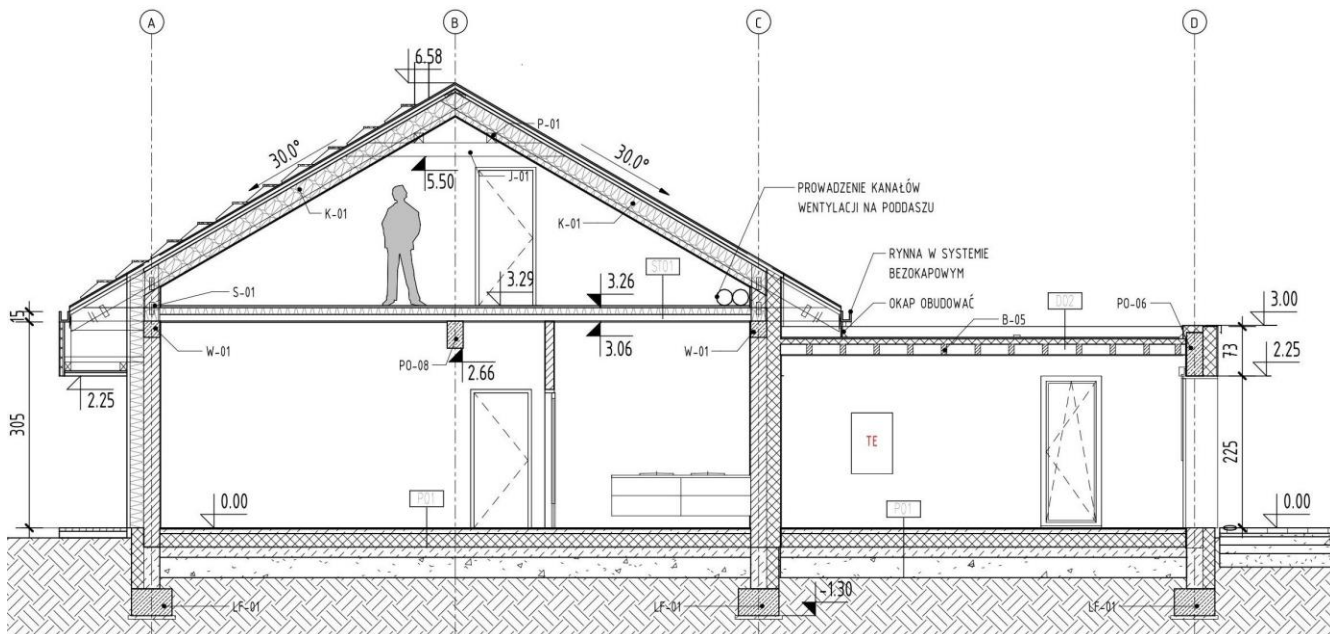
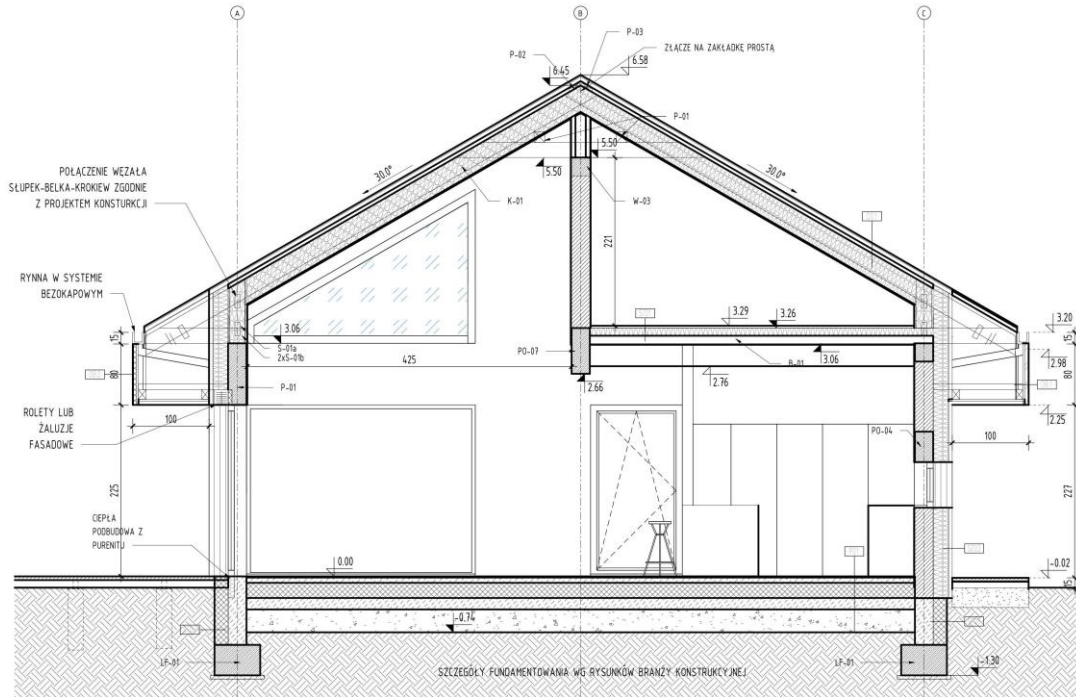
PAPA TERMOZGRZEWALNA WIERZCHNEGO KRYCIA	MEMBRANA WODOSZCZELNA PVC	5 mm
PAPA TERMOZGRZEWALNA PODKLADOWA		
IZOLACJA TERMICZNA - STYROPIAN W SPADKU	PLYTA PIR	80 mm
PLYTA OSB		20 mm
KROKWE DREWNIANA WG KONSTRUKCJI	ALTERNATYWNE WĘLNA SKALNA POMIĘDZY	160 mm
PLYTA GK, NA RUSZCIE		12,5 mm

Rzut parteru



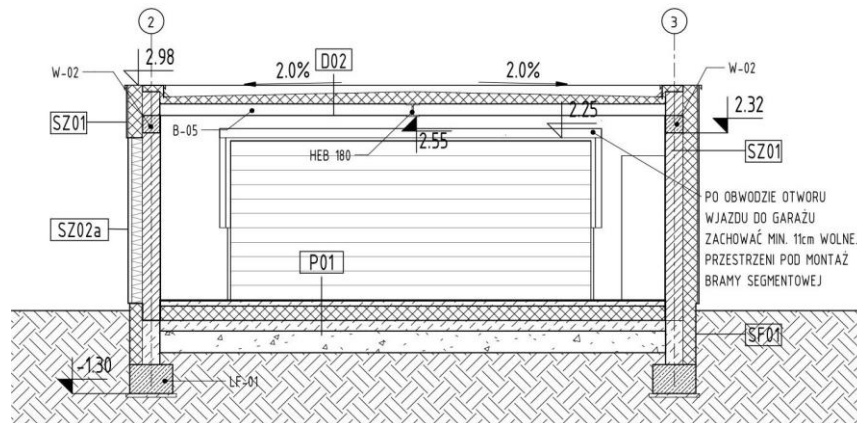
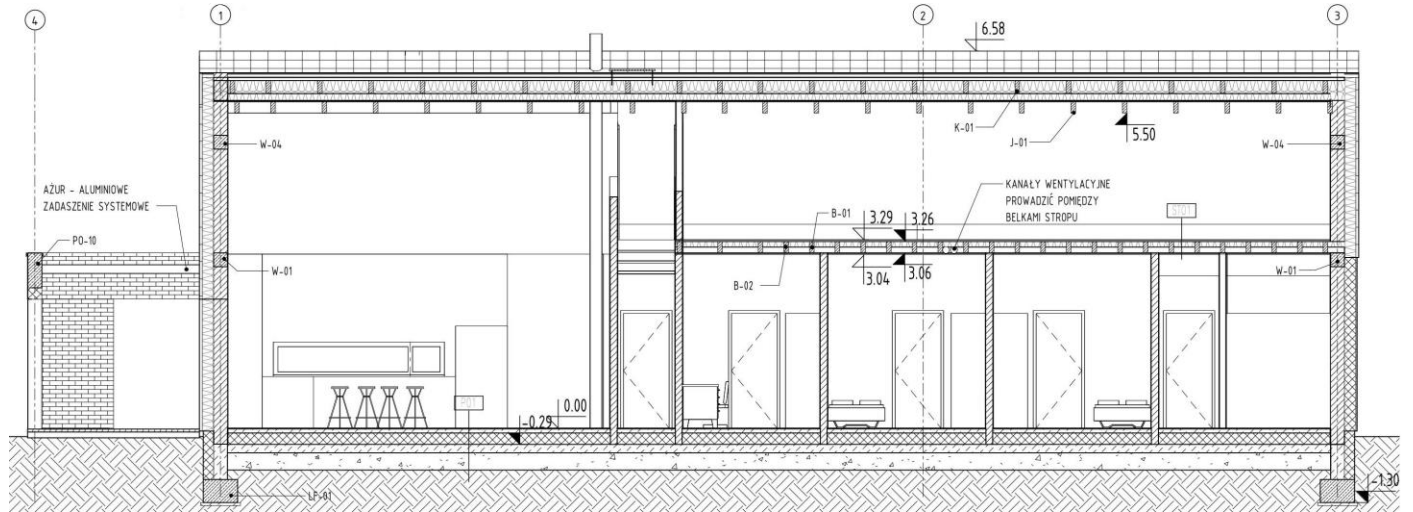
RYSUNKI SĄ CHRONIONE PRAWAMI AUTORSKIMI KOPIOWANIE I ROZPOWSZECHNIANIE BEZ ZGODY AUTORÓW ZABRONIONE

Przekroje A-A, B-B



RYSUNKI SĄ CHRONIONE PRAWAMI AUTORSKIMI KOPIOWANIE I ROZPOWSZECHNIANIE BEZ ZGODY AUTORÓW ZABRONIONE

Przekrój C-C, D-D



RYSUNKI SĄ CHRONIONE PRAWAMI AUTORSKIMI KOPIOWANIE I ROZPOWSZECHNIANIE BEZ ZGODY AUTORÓW ZABRONIONE