

KARTA PRODUKTU

**PROJEKT TYPOWY STODOŁA OPTIMUM LONG WERSJA
LUSTRZANE ODBICIE**

Warunkiem złożenia zamówienia jest szczegółowe zapoznanie się z Kartą Produktu, w tym z elementami Produktu, rozwiązaniami, zastosowanymi materiałami oraz zakresem opracowania. W razie jakichkolwiek wątpliwości lub pytań dotyczących Produktu przedstawionego na Karcie Produktu, Kupujący może skontaktować się ze Sprzedawcą.



Dokument stanowi tajemnicę przedsiębiorstwa w rozumieniu ustawy o zwalczaniu nieuczciwej konkurencji (Dz. U. Nr 47 z 1993r. poz. 211 z późniejszymi zmianami). Projekt typowy nie jest podstawą do rozpoczęcia procedury ubiegania się o pozwolenie na budowę. Konieczna jest jego adaptacja do warunków lokalnych.

Stodola OPTIMUM LONG WERSJA LUSTRZANE ODBICIE

169,70 m²

- Powierzchnia użytkowa budynku z garażem 169,70 m²
- Powierzchnia zabudowy budynku z garażem 214,65 m²
- Wysokość budynku w kalenicy 6,33 m
- Kąt nachylenia dachu 30°
- Powierzchnia dachu skośnego budynku 178,656 m²
- Ogrzewanie - pompa ciepła, ogrzewanie podłogowe.
- Szerokość elewacji frontowej z garażem 9,66 m
- Długość elewacji bocznej z garażem i zadaszonym tarasem (1m) 22,9 m +3 m

Właściwości cieplne przegród budowlanych

Wartości współczynników obliczono zgodnie z PN-EN ISO 6946, 1999 r.. Wartości obliczeniowe, W/m²K, są następujące:

Ściana zewnętrzne	U=0,129 < U _{max} =0,20
Dach	U=0,117 < U _{max} =0,15
Podłoga na gruncie	U=0,11 < U _{max} =0,30
Okna	U=0,8 < U _{max} =0,9
Drzwi zewnętrzne	U=1 < U _{max} =1,1

Konstrukcja

Drewniana więźba dachowa:

- więzary dachowe w strefie poddasza,
- krokwie – schemat belki dwuprzęsłowej w strefie salonu, poszerzenia podciągów w celu równoważenia rozporu dachu ze względu na brak jętek

Strop drewniany

Belki żelbetowe:

- podciągi – schemat belki dwuprzęsłowej,
- podciągi – schemat belki trzyprzęsłowej,
- pozostałe podciągi i nadproża – schemat belki jednoprzęsłowej wolnopodpartej,
- nadproża systemowe (belki prefabrykowane typu „L”) – schemat belki jednoprzęsłowej wolnopodpartej,

Słupy :

- słupy i trzpienie żelbetowe – schemat pręta sztywno zamocowanego w stopie lub ławie fundamentowej,

Fundamenty tradycyjne

- ławy fundamentowe monolityczne
- ściany fundamentowe z bloczków betonowych

Założenia konstrukcyjne

- Poziom zwierciadła wody gruntowej: poniżej poziomu posadowienia fundamentów
- Głębokość przemarzania gruntu h_z=1,0m
- Do obliczeń fundamentów przyjęto obliczeniowy opór podłoża gruntowego q_f=200kPa.
- Budynek położony jest w I strefie klimatycznej
- Obciążenia śniegiem i wiatrem strefa I

*Projekt typowy Stodola OPTIMUM LONG nie zawiera projektu fotowoltaiki. Fotowoltaika to temat bardzo indywidualny i dostosowanie odpowiedniej instalacji do budynku jest zależne m.in. od usytuowania domu na działce. W projekcie są jednak zawarte informacje, żeby pozostawić przepusty i rezerwę w rozdzielniczy pod ewentualną w przyszłości instalację.

Zestawienie przegród budowlanych

ZESTAWIENIE PRZEGRÓD PIONOWYCH

ZESTAWIENIE PRZEGRÓD POZIOMYCH

-Niniejsze warstwy mają charakter uproszczony. Szczegółowe opisy przegród i zestawień materiałów wg części opisowej projektu i wytycznych danego producenta.

-Wykończenia ścian wewnętrznych różnią się w zależności od przeznaczenia pomieszczenia - rodzaje wykończeń według projektu aranżacji wnętrz

SZ01 ŚCIANA ZEWNĘTRZNA



TYNK SILIKONOWY NA SIATCE ZBRZĄJĄCEJ	10 mm
IZOLACJA TERMICZNA - STYROPIAN GRAFITOWY	200 mm
BŁOCZEK GAZOBETONOWY NA ZAPRAWIE KLEJOWEJ	240 mm
WYKOŃCZENIE WEWNĘTRZNE NP. TYNK GIPSOWY	10 mm

SZ02 ŚCIANA ZEWNĘTRZNA



ELEWACYJNE DESKI DREWNIANE OPALANE	50 mm
IZOLACJA TERMICZNA - WĘLNA MINERALNA	150 mm
BŁOCZEK GAZOBETONOWY NA ZAPRAWIE KLEJOWEJ	240 mm
WYKOŃCZENIE WEWNĘTRZNE NP. TYNK GIPSOWY	10 mm

SW01 ŚCIANA KONSTRUKCYJNA WEW.



WYKOŃCZENIE WEWNĘTRZNE NP. TYNK GIPSOWY	10 mm
BŁOCZEK SILIKATOWY NA ZAPRAWIE KLEJOWEJ	240 mm
WYKOŃCZENIE WEWNĘTRZNE NP. TYNK GIPSOWY	10 mm

SW02 ŚCIANA DZIAŁOWA WEW.



WYKOŃCZENIE WEWNĘTRZNE NP. TYNK GIPSOWY	10 mm
BŁOCZEK SILIKATOWY NA ZAPRAWIE KLEJOWEJ	120 mm
WYKOŃCZENIE WEWNĘTRZNE NP. TYNK GIPSOWY	10 mm

SW04 OBUDOWA GK



PLYTA GIPSOWO KARTONOWA, MALOWANA	12,5 mm
SYSTEMOWY PROFIL DO ŚCIAN GK	50 mm

SW05 ŚCIANA GK



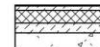
PLYTA GIPSOWO KARTONOWA, MALOWANA	12,5 mm
SYSTEMOWY PROFIL DO ŚCIAN GK/WYPEŁNIENIE WĘLNA MINERALNA	215 mm
PLYTA GIPSOWO KARTONOWA, MALOWANA	12,5 mm

SF1 ŚCIANA FUNDAMENTOWA



FOLIA HDPE WYTŁACZANA (KUBEŁKOWA)	15 mm	
POLISTYREN EKSTRUOWANY	STYROPIAN O OBNIŻONEJ CHŁONNOŚCI WODY	180 mm
IZOLACJA PIONOWA WODOSZCZELNA	-	-
BŁOCZKI BETONOWE WG. KONSTRUKCJI	240 mm	
IZOLACJA PIONOWA WODOSZCZELNA	-	-

P01 - PODŁOGA NA GRUNCIE



WYKOŃCZENIE POSADZKI (DESKA WARSTWOWA, PANELE)	15 mm
JASTRYCH BETONOWY / OGRZEWANIE PODŁOGOWE	70 mm
IZOLACJA TERMICZNA PODŁOGOWA	200 mm
IZOLACJA PRZECIWWILGOCIOWA POZIOMA	-
PLYTA BETONOWA	150 mm
PIASEK STABILIZOWANY	300 mm
GRUNT RODZIMY	-

ST02 - STROP DREWNIANY



WYKOŃCZENIE - DESKA DREWNIANA	30 mm	
KONSTRUKCJA - LEGARY DREWNIANE	+WĘLNA SKALNA POMIĘDZY 100mm	200 mm
LOKALNE OBUDOWY Z SUFITU GK	100 mm	

D01 - DACH OCIEPLONY



BLACHA NA RABEK STOJĄCY	20 mm	
DESKOWANIE	20 mm	
KONTRYLATA DREWNIANA	50 mm	
MEMBRANA DACHOWA WYSOKOPAROPRZEPUSZCZALNA	-	
KROKIEW DACHOWE WG. KONSTRUKCJI	+WĘLNA SKALNA POMIĘDZY	220 mm
WĘLNA SKALNA POMIĘDZY STELĄŻEM DO MONTAŻU PŁYT GK	80 mm	
PAROIZOLACJA Z FOLI PE Z EKRANEM ALUMINOWYM	0,15 mm	
PLYTA GK MOCOWANA DO PROFILI	12,5 mm	

* w przypadku braku pełnego deskowania sugeruje się zastosowanie paneli blaszanych z fizeleiną wygłuszającą, w przypadku braku adaptacji poddasza izolację można zastosować w płaszczyźnie stropu drewnianego

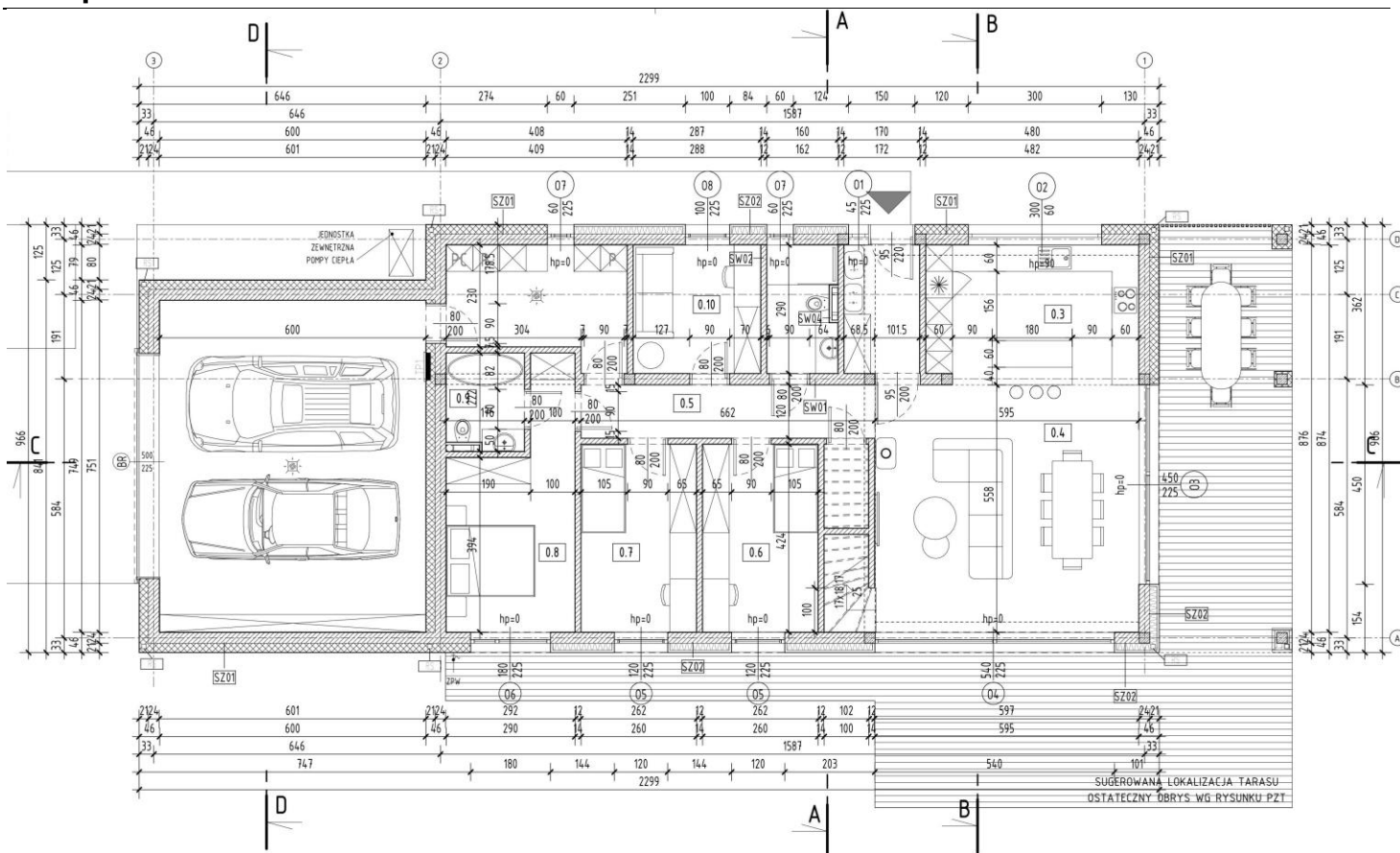
D02 - DACH GARAŻ

PAPA TERMOZGRZEWALNA WIERZCHNEGO KRYCIA	MEMBRANA WODOSZCZELNA PVC	5 mm
PAPA TERMOZGRZEWALNA PODKŁADOWA	PLYTA PIR	200-320 mm
IZOLACJA TERMICZNA - STYROPIAN W SPADKU	STROP MONOLITYCZNY ŻELBETOWY	220 mm

-Wszystkie stosowane materiały i technologie muszą posiadać stosowne atesty i dopuszczenia do stosowania w Polsce

-Zaleca się stosowanie materiałów będących częścią kompletnego systemu

Rzut parteru

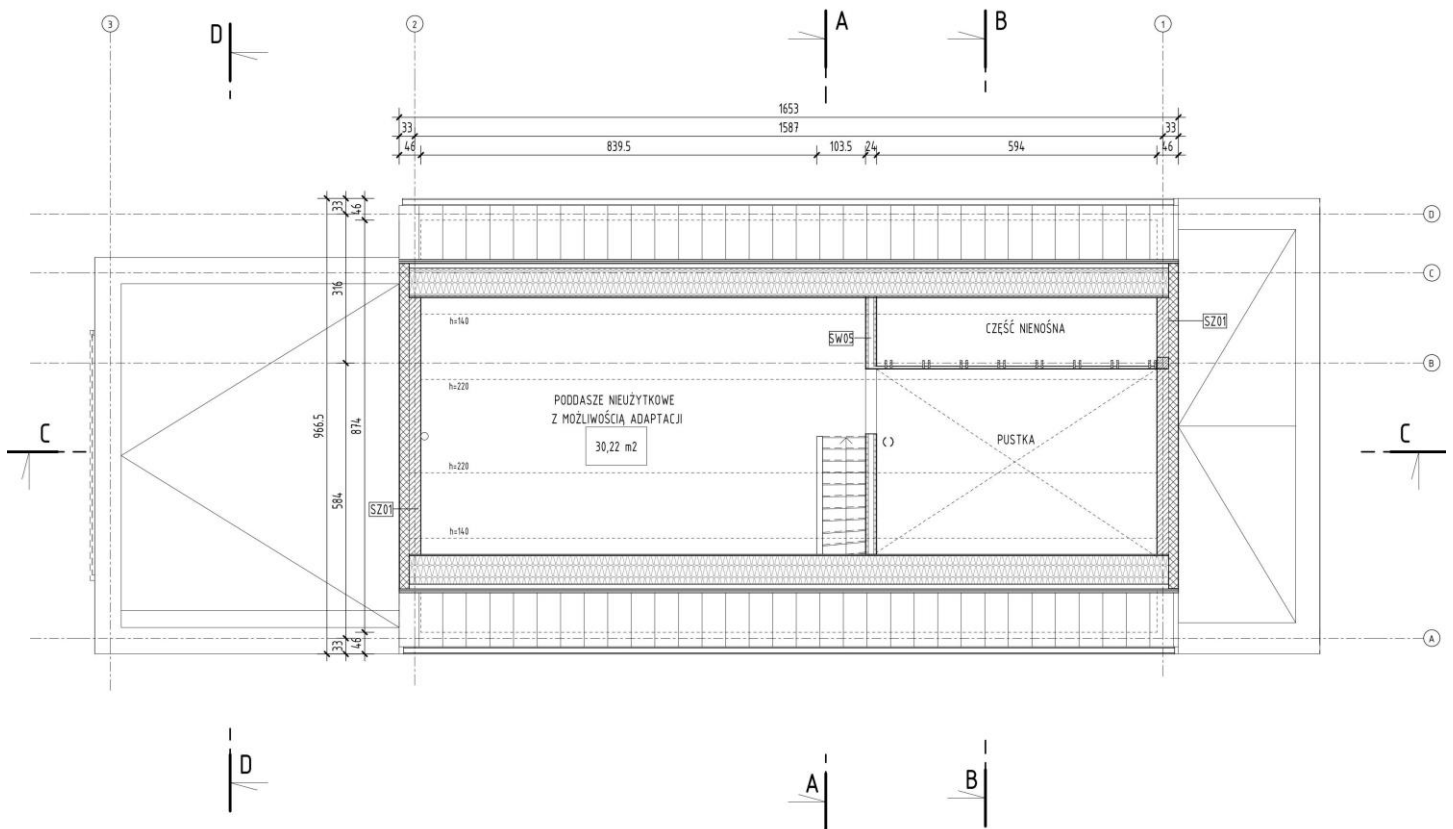


ZESTAWIENIE POMIESZCZEŃ BUDYNEK MIESZKALNY "STODOŁA OPTIMUM LONG"

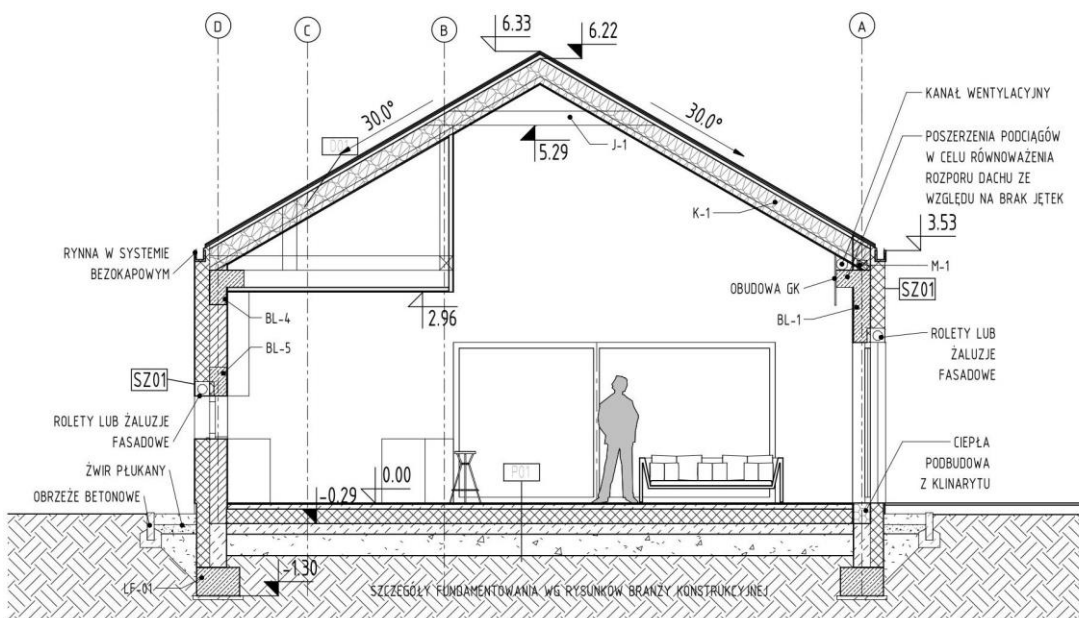
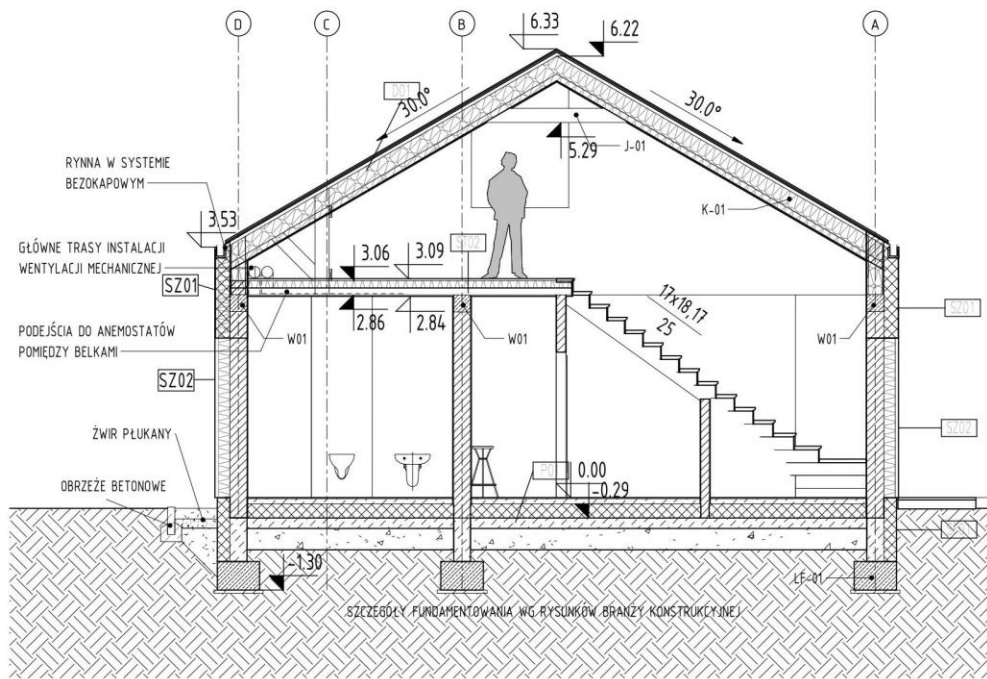
nr	Nazwa	Powierzchnia
0.1	WIATROŁAP	4.93 m ²
0.2	SPIŻARNIA	1.29 m ²
0.3	KUCHNIA	15.02 m ²
0.4	SALON/JADALNIA	33.20 m ²
0.5	KOMUNKACJA	7.94 m ²
0.6	POKÓJ 1	11.02 m ²
0.7	POKÓJ 2	11.02 m ²
0.8	SYPIALNIA	13.79 m ²
0.9	ŁAZIENKA 1	3.74 m ²
0.10	GABINET	8.32 m ²
0.11	ŁAZIENKA 2	4.47 m ²
0.12	POMIESZCZENIE TECHNICZNE	10.00 m ²
0.13	GARAŻ	44.94 m ²
		169.70 m ²

RYSUNKI SĄ CHRONIONE PRAWAMI AUTORSKIMI KOPIOWANIE I ROZPOWSZECHNIANIE BEZ ZGODY AUTORÓW ZABRONIONE

Rzut poddasza nieużytkowego

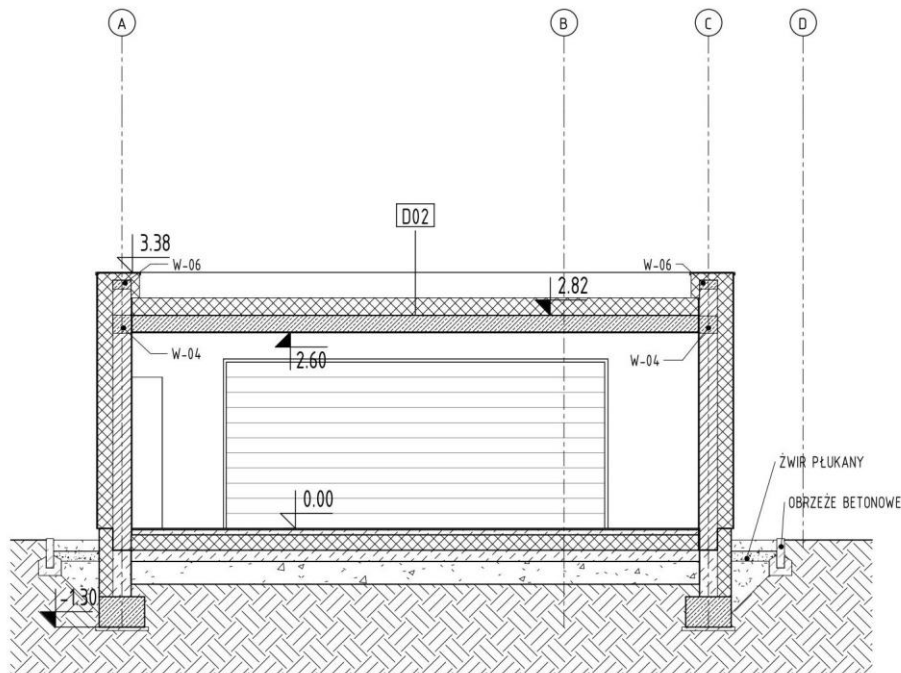
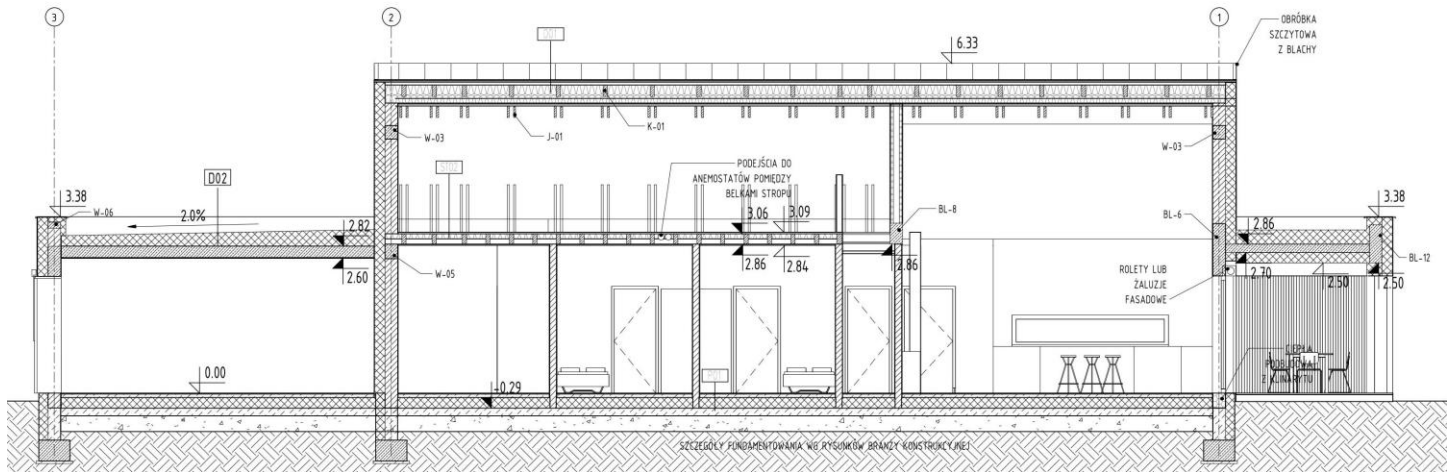


Przekroje A-A, B-B



RYSUNKI SĄ CHRONIONE PRAWAMI AUTORSKIMI KOPIOWANIE I ROZPOWSZECHNIANIE BEZ ZGODY AUTORÓW ZABRONIONE

Przekrój C-C, D-D



RYSUNKI SĄ CHRONIONE PRAWAMI AUTORSKIMI KOPIOWANIE I ROZPOWSZECHNIANIE BEZ ZGODY AUTORÓW ZABRONIONE