

KARTA PRODUKTU

PROJEKT TYPOWY STODOŁA SMART + wersja podstawowa

Warunkiem złożenia zamówienia jest szczegółowe zapoznanie się z Kartą Produktu, w tym z elementami Produktu, rozwiązaniami, zastosowanymi materiałami oraz zakresem opracowania. W razie jakichkolwiek wątpliwości lub pytań dotyczących Produktu przedstawionego na Karcie Produktu, Kupujący może skontaktować się ze Sprzedawcą.



Dokument stanowi tajemnicę przedsiębiorstwa w rozumieniu ustawy o zwalczaniu nieuczciwej konkurencji (Dz. U. Nr 47 z 1993r. poz. 211 z późniejszymi zmianami).

Projekt typowy nie jest podstawą do rozpoczęcia procedury ubiegania się o pozwolenie na budowę.
Konieczna jest jego adaptacja do warunków lokalnych.

Stodola Smart+

187,70 m² (150,82 m² + 36,88 m² garaż)

• Powierzchnia użytkowa	187,70 m ²
• Powierzchnia użytkowa budynku głównego	142,10 m ²
• Powierzchnia użytkowa łącznika	8,72 m ²
• Powierzchnia użytkowa garażu	36,88 m ²
• Powierzchnia zabudowy (ze schowkiem)	241,46 m ²
• Powierzchnia zabudowy budynku głównego	176,87 m ²
• Powierzchnia zabudowy garażu z łącznikiem (i schowkiem)	64,59 m ²
• Wysokość budynku w kalenicy	6,79 m
• Kąt nachylenia dachu	35°
• Powierzchnia dachu skośnego budynku	209,33 m ²
• Ogrzewanie - pompa ciepła, ogrzewanie podłogowe.	
• Szerokość elewacji frontowej	17,71 m
• Długość elewacji bocznej	19,31 m

Właściwości cieplne przegród budowlanych

Wartości współczynników obliczono zgodnie z PN-EN ISO 6946, 1999 r.. Wartości obliczeniowe, W/m²K, są następujące:

Ściana zewnętrzne	U=0,147 < U _{max} =0,20
Dach strefie poddasza	U=0,117 < U _{max} =0,15
Dach strefie salonu	U=0,10 < U _{max} =0,15
Podłoga na gruncie	U=0,141 < U _{max} =0,30
Okna	U=0,8 < U _{max} =0,9
Drzwi zewnętrzne	U=1 < U _{max} =1,1

Konstrukcja

Drewniana więźba dachowa:

- krokwie – schemat belki dwuprzęsłowej w strefie salonu,
- więzary dachowe w pozostałych miejscach,

Strop drewniany stanowiący pas dolny kratownicy drewnianej

Belki żelbetowe:

- podciągi – schemat belki dwuprzęsłowej,
- podciągi – schemat belki trzyprzęsłowej,
- pozostałe podciągi i nadproża – schemat belki jednoprzęsłowej wolnopodpartej,
- nadproża systemowe (belki prefabrykowane typu „L”) – schemat belki jednoprzęsłowej wolnopodpartej,

Słupy :

- słupy i trzpienie żelbetowe – schemat pręta sztywno zamocowanego w stopie lub ławie fundamentowej,

Fundamenty tradycyjne

- ławy fundamentowe monolityczne
- ściany fundamentowe z bloczków betonowych

Założenia konstrukcyjne

- Poziom zwierciadła wody gruntowej: poniżej poziomu posadowienia fundamentów
- Głębokość przemarzania gruntu h_z=1,0m
- Do obliczeń fundamentów przyjęto obliczeniowy opór podłoża gruntowego q_f=200kPa.
- Budynek położony jest w I strefie klimatycznej
- Obciążenia śniegiem i wiatrem strefa I

*Projekt typowy Stodola Smart nie zawiera projektu fotowoltaiki. Fotowoltaika to temat bardzo indywidualny i dostosowanie odpowiedniej instalacji do budynku jest zależne m.in. od usytuowania domu na działce. W projekcie są jednak zawarte informacje, żeby pozostawić przepusty i rezerwę w rozdzielnicy pod ewentualną w przyszłości instalację.

Zestawienie przegród budowlanych

ZESTAWIENIE PRZEGRÓD PIONOWYCH ZESTAWIENIE PRZEGRÓD POZIOMYCH

-Niniejsze warstwy mają charakter uproszczony. Szczegółowe opisy przegród i zestawień materiałów wg części opisowej projektu i wytycznych danego producenta.

-Wykończenia ścian wewnętrznych różnią się w zależności od przeznaczenia pomieszczenia - rodzaje wykończeń według projektu aranżacji wnętrz

SZ01 ŚCIANA ZEWNĘTRZNA 

PLYTKI KLINKIEROWE KLEJONE	20 mm
IZOLACJA TERMICZNA - STYROPIAN GRAFITOWY	200 mm
BŁOCZEK GAZOBETONOWY NA ZAPRAWIE KLEJOWEJ	240 mm
WYKOŃCZENIE WEWNĘTRZNE NP. TYNK GIPSOWY	10 mm

SZ01a ŚCIANA ZEWNĘTRZNA 

PLYTKI KLINKIEROWE KLEJONE	20 mm
IZOLACJA TERMICZNA - STYROPIAN GRAFITOWY	150 mm
BŁOCZEK GAZOBETONOWY NA ZAPRAWIE KLEJOWEJ	240 mm
WYKOŃCZENIE WEWNĘTRZNE NP. TYNK GIPSOWY	10 mm

SZ02 ŚCIANA ZEWNĘTRZNA 

TYNK SILIKONOWY NA SIATCE ZBRZAJĄCEJ, KOLOR CIEMNOSZARY	10 mm
IZOLACJA TERMICZNA - STYROPIAN GRAFITOWY	200 mm
BŁOCZEK GAZOBETONOWY NA ZAPRAWIE KLEJOWEJ	240 mm
WYKOŃCZENIE WEWNĘTRZNE NP. TYNK GIPSOWY	10 mm

SW01 ŚCIANA KONSTRUKCYJNA WEW. 

WYKOŃCZENIE WEWNĘTRZNE NP. TYNK GIPSOWY	10 mm
BŁOCZEK SILIKATOWY NA ZAPRAWIE KLEJOWEJ	240 mm
WYKOŃCZENIE WEWNĘTRZNE NP. TYNK GIPSOWY	10 mm

SW02 ŚCIANA DZIAŁOWA WEW. 

WYKOŃCZENIE WEWNĘTRZNE NP. TYNK GIPSOWY	10 mm
BŁOCZEK SILIKATOWY NA ZAPRAWIE KLEJOWEJ	120 mm
WYKOŃCZENIE WEWNĘTRZNE NP. TYNK GIPSOWY	10 mm

SW03 ŚCIANA DZIAŁOWA WEW. 

WYKOŃCZENIE WEWNĘTRZNE NP. TYNK GIPSOWY	10 mm
BŁOCZEK SILIKATOWY NA ZAPRAWIE KLEJOWEJ	240 mm
IZOLACJA TERMICZNA - STYROPIAN	200 mm
WYKOŃCZENIE WEWNĘTRZNE NP. TYNK GIPSOWY	10 mm

SW04 OBUDOWA GK 

PLYTA GIPSOWO KARTONOWA, MALOWANA	12,5 mm
SYSTEMOWY PROFIL DO ŚCIAN GK	50 mm

SW05 ŚCIANA DZIAŁOWA WEW. 

WYKOŃCZENIE WEWNĘTRZNE NP. TYNK GIPSOWY	10 mm
PLYTA GK	15 mm
IZOLACJA TERMICZNA - STYROPIAN	200 mm
PLYTA GK	15 mm
WYKOŃCZENIE WEWNĘTRZNE NP. TYNK GIPSOWY	10 mm


SF1 ŚCIANA FUNDAMENTOWA 

FOLIA HDPE WYTŁACZANA (KUBEŁKOWA)	15 mm
POLISTYREN EKSTRUOWANY	STYROPIAN O OBNIŻONEJ CHŁONNOŚCI WODY
IZOLACJA PIONOWA WODOSZCZELNA	-
BŁOCZKI BETONOWE WG. KONSTRUKCJI	240 mm
IZOLACJA PIONOWA WODOSZCZELNA	-

-Wszystkie stosowane materiały i technologie muszą posiadać stosowne atesty i dopuszczenia do stosowania w Polsce
 -Zaleca się stosowanie materiałów będących częścią kompletnego systemu

P01- PODŁOGA NA GRUNCIE 

WYKOŃCZENIE POSADZKI (DESKA WARSTWOWA, PANELE)	15 mm
JASTRYCH BETONOWY / OGRZEWANIE PODŁOGOWE	70 mm
IZOLACJA TERMICZNA PODŁOGOWA	200 mm
IZOLACJA PRZECIWWILGOCIOWA POZIOMA	-
PLYTA BETONOWA	150 mm
PIASEK STABILIZOWANY	300 mm
GRUNT RODZIMY	-

ST01 - STROP DREWNIANY 


IZOLACJA TERMICZNA - WĘLNA MINERALNA	100 mm
KONSTRUKCJA - LEGARY DREWNIANE	+WĘLNA SKALNA POMIĘDZY 100 mm
LOKALNE OBUDOWY Z SUFITU GK	100 mm

* w przypadku braku izolacji dachu zastosować izolację termiczną pomiędzy legarami

STZ01 - STROPDACH GARAŻ/ŁĄCZNIK 

PAPA TERMOGRZEWALNA WIERZCHNIEGO KRYCIA	MEMBRANA WODOSZCZELNA PVC	5 mm
PAPA TERMOGRZEWALNA PODKLADOWA		
IZOLACJA TERMICZNA - STYROPIAN	PLYTA PIR	150-420 mm
PAROIZOLACJA		-
STROP TERIVA WG KONSTRUKCJI		240 mm
WYKOŃCZENIE WEWNĘTRZNE		10 mm

* na zewnątrz budynku zastosować izolację termiczną od spodu - styropian gr. 100mm, fragmentarycznie 350 mm

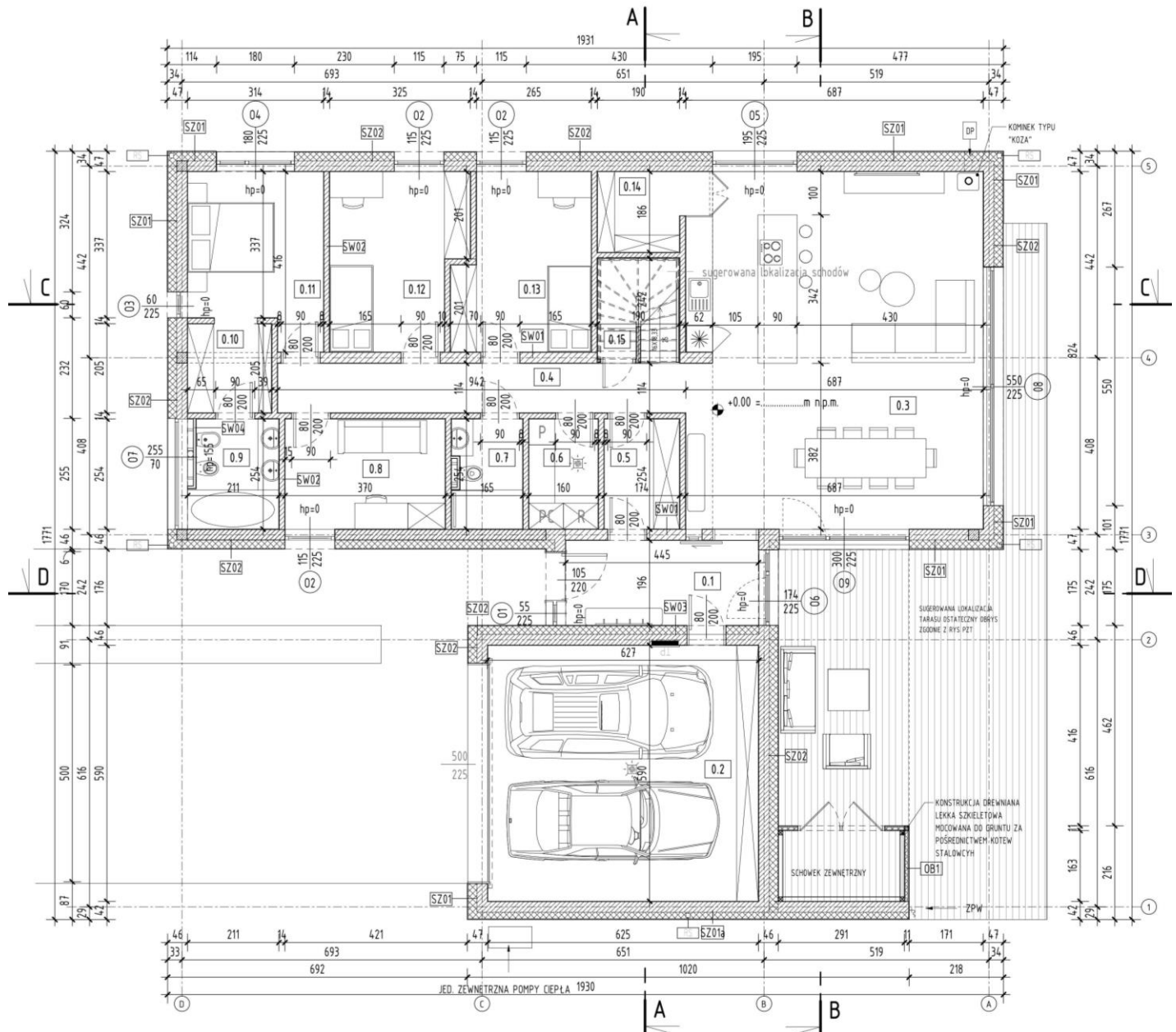
D01 - DACH NIEOCIEPLONY 

DACHÓWKA PŁASKA	25 mm
ŁATA DREWNIANA	40x60 mm
KONTRŁATA DREWNIANA	60 mm
MEMBRANA DACHOWA WYSOKOPAROPRZEPUSZCZALNA	-
KROKWI DACHOWE WG KONSTRUKCJI	200 mm

D02 - DACH OCIEPLONY 

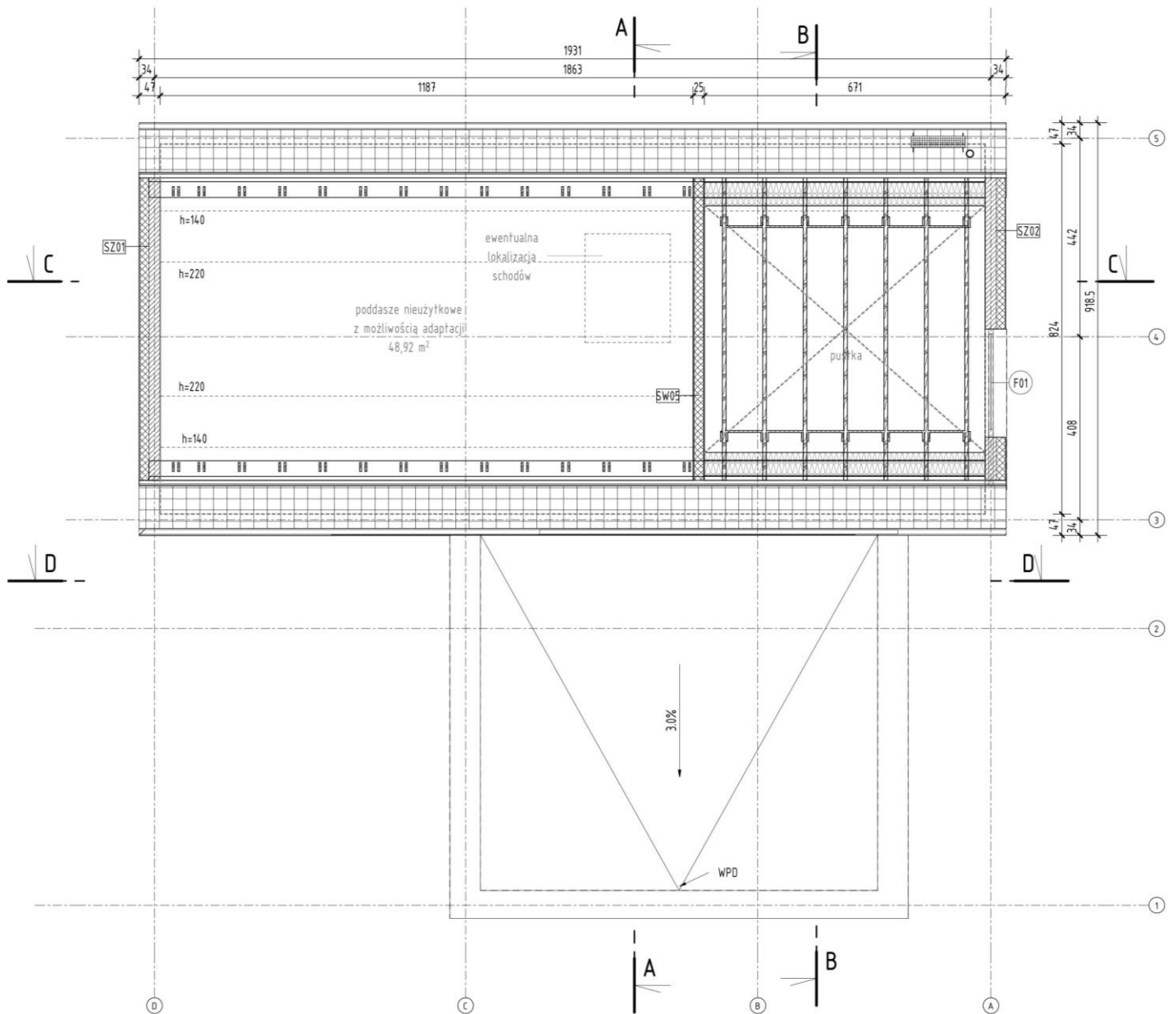
DACHÓWKA PŁASKA	25 mm	
ŁATA DREWNIANA	40x60 mm	
KONTRŁATA DREWNIANA	60 mm	
MEMBRANA DACHOWA WYSOKOPAROPRZEPUSZCZALNA	-	
KROKWI DACHOWE WG KONSTRUKCJI	+WĘLNA SKALNA POMIĘDZY	200 mm
WĘLNA SKALNA POMIĘDZY STELĄŻEM DO MONTAŻU PŁYT GK		100 mm
PAROIZOLACJA Z FOLI PE Z EKRANEM ALUMINIOWYM		0,15 mm
PLYTA GK MOCOWANA DO PROFILI		12,5 mm

Rzut parteru



RYSUNKI SĄ CHRONIONE PRAWAMI AUTORSKIMI KOPIOWANIE I ROZPOWSZECHNIANIE BEZ ZGODY AUTORÓW ZABRONIONE

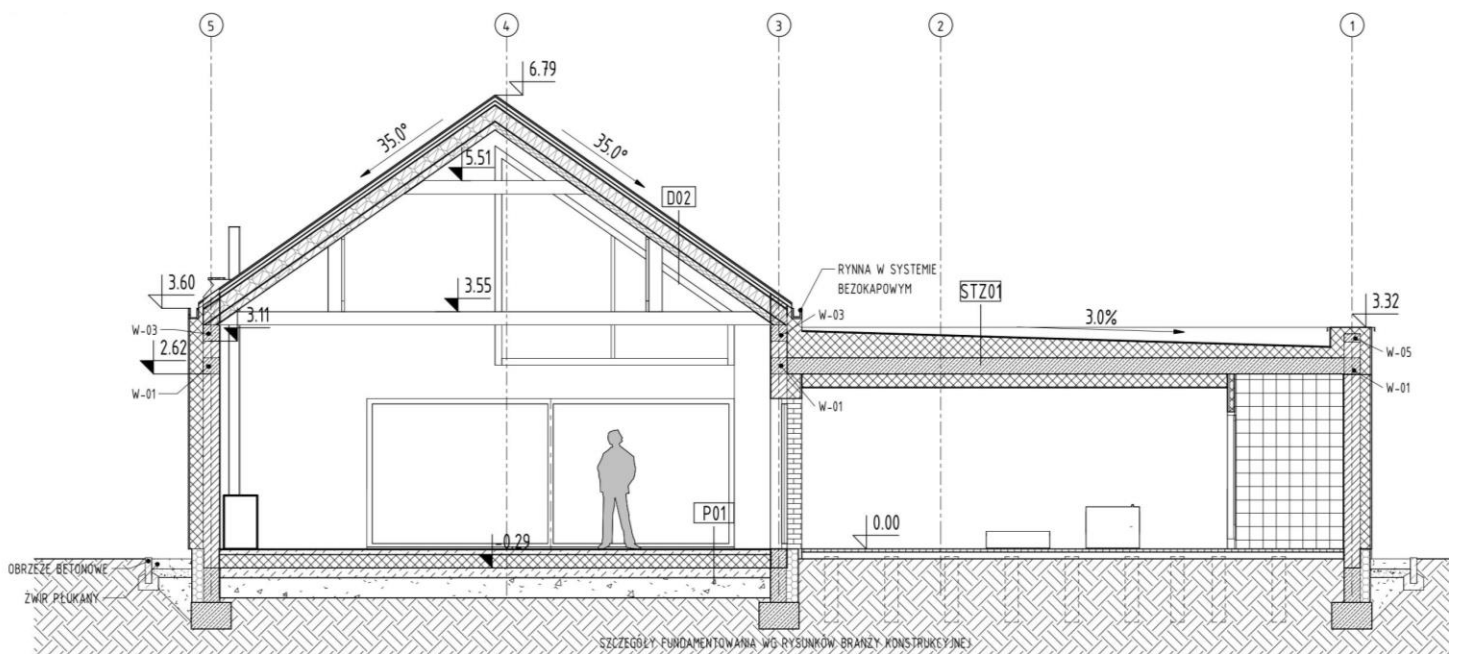
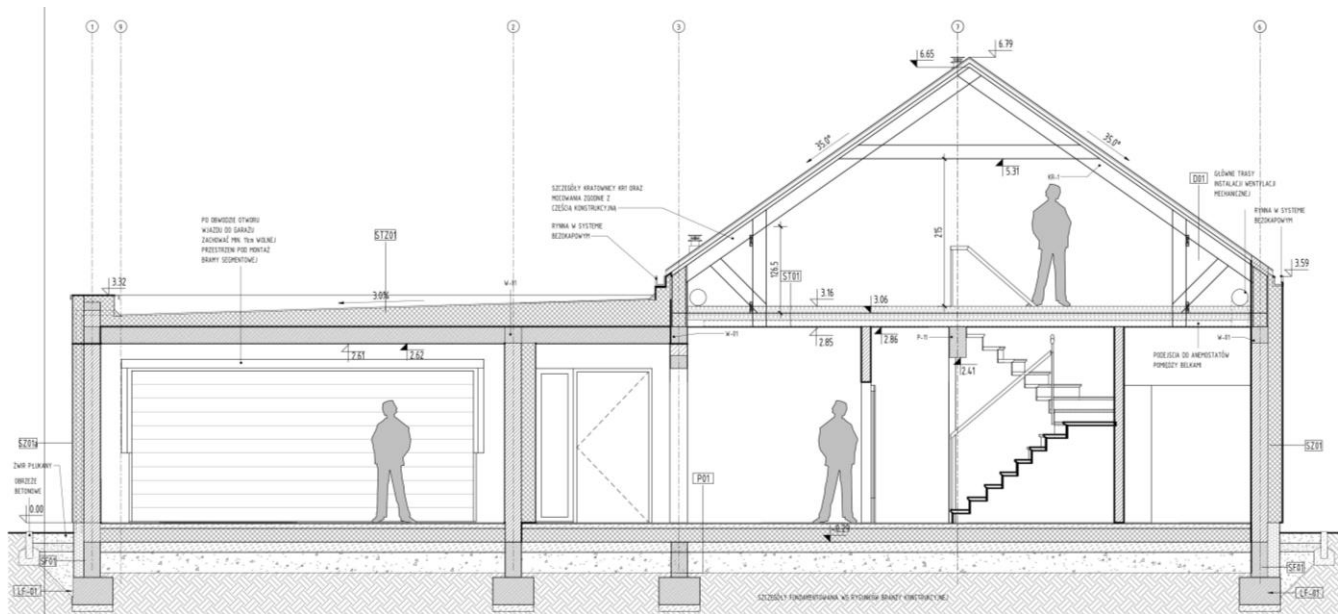
Rzut poddasza nieużytkowego



RYSUNKI SĄ CHRONIONE PRAWAMI AUTORSKIMI KOPIOWANIE I ROZPOWSZECHNIANIE BEZ ZGODY AUTORÓW ZABRONIONE

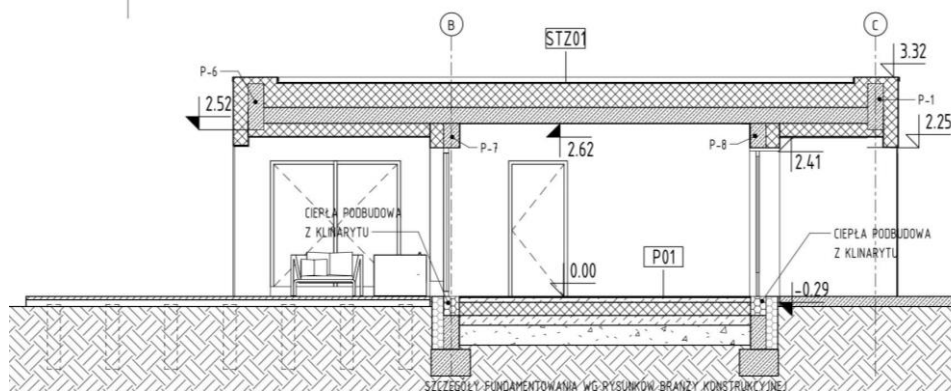
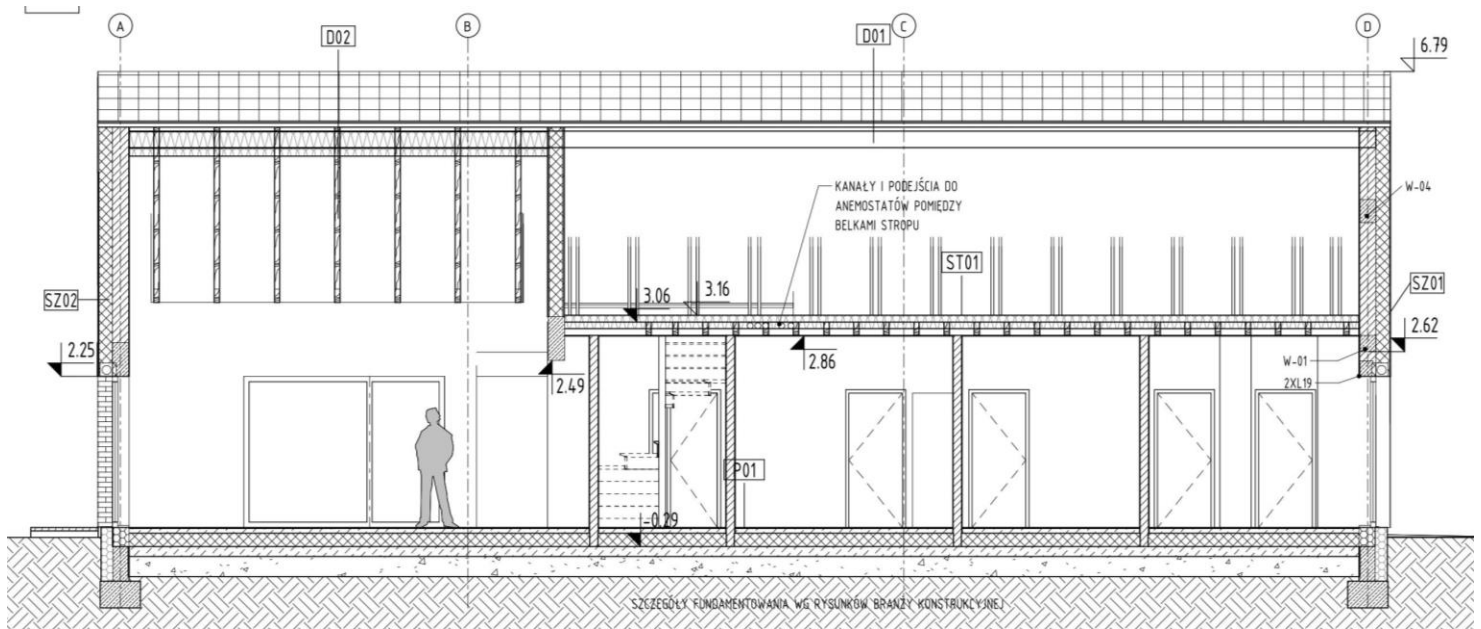
Stodola Smart +		
nr	Nazwa	Powierzchnia
0.1	WIATROŁAP	8.72 m ²
0.2	GARAŻ	36.88 m ²
0.3	SALON, KUCHNIA, JADALNIA	56.75 m ²
0.4	KOMUNIKACJA	13.87 m ²
0.5	GARDEROBA	4.42 m ²
0.6	POM. TECHNICZNE	4.06 m ²
0.7	ŁAZIENKA	4.03 m ²
0.8	GABINET	9.40 m ²
0.9	ŁAZIENKA	5.04 m ²
0.10	GARDEROBA	3.98 m ²
0.11	SYPIALNIA	11.42 m ²
0.12	POKÓJ 1	12.23 m ²
0.13	POKÓJ 2	12.23 m ²
0.14	SPIŻARNIA	3.53 m ²
0.15	POMIESZCZENIE GOSPODARCZE	1.13 m ²
		187.70 m ²

Przekroje A-A, B-B



RYSUNKI SĄ CHRONIONE PRAWAMI AUTORSKIMI KOPIOWANIE I ROZPOWSZECHNIANIE BEZ ZGODY AUTORÓW ZABRONIONE

Przekroje C-C, D-D



RYSUNKI SĄ CHRONIONE PRAWAMI AUTORSKIMI KOPIOWANIE I ROZPOWSZECHNIANIE BEZ ZGODY AUTORÓW ZABRONIONE