

PROJEKT TYPOWY STODOŁA COMFORT - wersja lustrzane odbicie

Warunkiem złożenia zamówienia jest szczegółowe zapoznanie się z Kartą Produktu, w tym z elementami Produktu, rozwiązaniami, zastosowanymi materiałami oraz zakresem opracowania. W razie jakichkolwiek wątpliwości lub pytań dotyczących produktu przedstawionego na Karcie Produktu, Kupujący może skontaktować się z Autorem, Sprzedawcą.



ZGODNY Z WARUNKAMI
TECHNICZNYMI Z 2021 R.



BUDYNEK
ENERGOOSZCZĘDNY



PROJEKT PRZYSTOSOWANY DO POWIETRZNEJ POMPY CIEPŁA, OGRZEWANIA
PODŁOGOWEGO I WENTYLACJI MECHANICZNEJ Z REKUPERACJĄ



DACH PROSTY PRZYSTOSOWANY
POD PANELE FOTOWOLTAICZNE

www.projektstodola.pl
telefon: 730 195 275
e-mail: info@projektstodola.pl

Dokument stanowi tajemnicę przedsiębiorstwa w rozumieniu ustawy o zwalczaniu nieuczciwej konkurencji (Dz. U. Nr 47 z 1993r. poz. 211 z późniejszymi zmianami). Projekt typowy nie jest podstawą do rozpoczęcia procedury ubiegania się o pozwolenie na budowę. Konieczna jest jego adaptacja do warunków lokalnych. Wszystkie elementy projektu są przejawem działalności twórczej i utworem w rozumieniu art.1 ust 1. Z dnia 4 lutego 1994r. O prawie autorskim i prawach pokrewnych (t. J. Dz. U. 2019 poz. 1231, z późn. Zm.) oraz podlegają ochronie wynikającej z prawa własności intelektualnej ich wykorzystywanie w jakikolwiek sposób kopiowanie, powielanie, modyfikowanie bez zgody autorów jest zabronione. W ramach zakupu licencji projekt można wykorzystać do realizacji jednej inwestycji. Projekty są rejestrowane - pełne prawa opisane są w regulaminie.

Wszelkie prawa zastrzeżone Patrycja i Adam Długoszowscy

Warunkiem złożenia zamówienia jest szczegółowe zapoznanie się z Kartą Produktu, w tym z elementami Produktu, rozwiązaniami, zastosowanymi materiałami oraz zakresem opracowania. W razie jakichkolwiek wątpliwości lub pytań dotyczących produktu przedstawionego na Karcie Produktu, Kupujący może skontaktować się z Autorem, Sprzedawcą.



Parametry

Powierzchnia użytkowa	201,67 m ²
Powierzchnia zabudowy budynku	172,93m ²
Wysokość budynku w kalenicy	7,86 m
Kąt nachylenia dachu	40°
Powierzchnia dachu skośnego	142 m ²
Powierzchnia stropodachu	45 m ²
Szerokość elewacji frontowej	16,51 m
Długość elewacji bocznej	15,85 m
	(+ 2,51 m podparcia tarasu)

Właściwości cieplne przegród budowlanych

Wartości obliczeniowe, W/m²K, są następujące:

Ściana zewnętrzna SZ01	U=0,129 < U _{max} =0,20
Ściana zewnętrzna SZ02	U=0,16 < U _{max} =0,20
Dach	U=0,137 < U _{max} =0,15
Stropodach	U=0,148 < U _{max} =0,15
Podłoga na gruncie	U=0,141 < U _{max} =0,30
Okna	U=0,8 < U _{max} =0,9
Drzwi zewnętrzne	U=1 < U _{max} =1,1

Wartości współczynników obliczono zgodnie z PN-EN ISO 6946, 1999 r

Wskaźnik rocznego zapotrzebowania na nieodnawialną energię pierwotną

EP= 68,7 kWh/m²*rok)

Warunkiem złożenia zamówienia jest szczegółowe zapoznanie się z Kartą Produktu, w tym z elementami Produktu, rozwiązaniami, zastosowanymi materiałami oraz zakresem opracowania. W razie jakichkolwiek wątpliwości lub pytań dotyczących produktu przedstawionego na Karcie Produktu, Kupujący może skontaktować się z Autorem, Sprzedawcą.

Konstrukcja

Założenia konstrukcyjne

- poziom zwierciadła wody gruntowej: poniżej poziomu posadowienia fundamentów
- głębokość przemarzania gruntu $h_z=1,0m$
- do obliczeń fundamentów przyjęto obliczeniowy opór podłoża gruntowego $q_f=200kPa$.
- budynek położony jest w I strefie klimatycznej
- obciążenia śniegiem i wiatrem strefa I

Fundamenty:

- tradycyjne łąwy fundamentowe monolityczne

Ściany fundamentowe:

- bloczki betonowe ocieplane styropianem ekstrudowanym

Ściany zewnętrzne:

- materiał konstrukcyjny: bloczki gazobetonowe
- ocieplenie: styropian grafitowy/wełna mineralna elewacyjna
- materiał elewacyjny: tynk silikonowy biały/plytka włóknocementowa lub tupek na ruszcie

Ściany wewnętrzne konstrukcyjne:

- bloczek silikałowy

Słupy :

- słupy i trzpienie żelbetowe – zamocowane w stopie lub łąwie fundamentowej

Belki żelbetowe:

- podciąg – schemat belki jedno i dwuprzęsłowej
- nadproża systemowe (belki prefabrykowane typu „L”) – schemat belki jednoprzęsłowej wolnopodpartej,

Podłoga na gruncie:

- tradycyjna płyta betonowa ocieplana styropianem podłogowym na piasku stabilizowanym

Odwodnienie dachu:

- rynny i wpusty w systemie bezokapowym

Strop międzykondygnacyjny:

- strop systemowy teriva; na fragmencie monolityczny

Dach

skośny

/

płaski-stropodach

- konstrukcja: wężba krokwiowo-jętkowa
- konstrukcja: strop systemowy teriva
- pokrycie dachu: płytki włóknocementowe lub tupek
- pokrycie dachu: papa termozgrzewalna
- ocieplenie: wełna mineralna
- ocieplenie: styropian dachowy
- krokwie –schemat belki dwuprzęsłowej

Schody:

- systemowe żelbetowe monolityczne

Instalacje

System ogrzewania:

- wytwarzanie ciepła: pompa ciepła – powietrze/woda, sprężarkowa, napędzana elektrycznie
- przesył i regulacja: ogrzewanie podłogowe

Wentylacja:

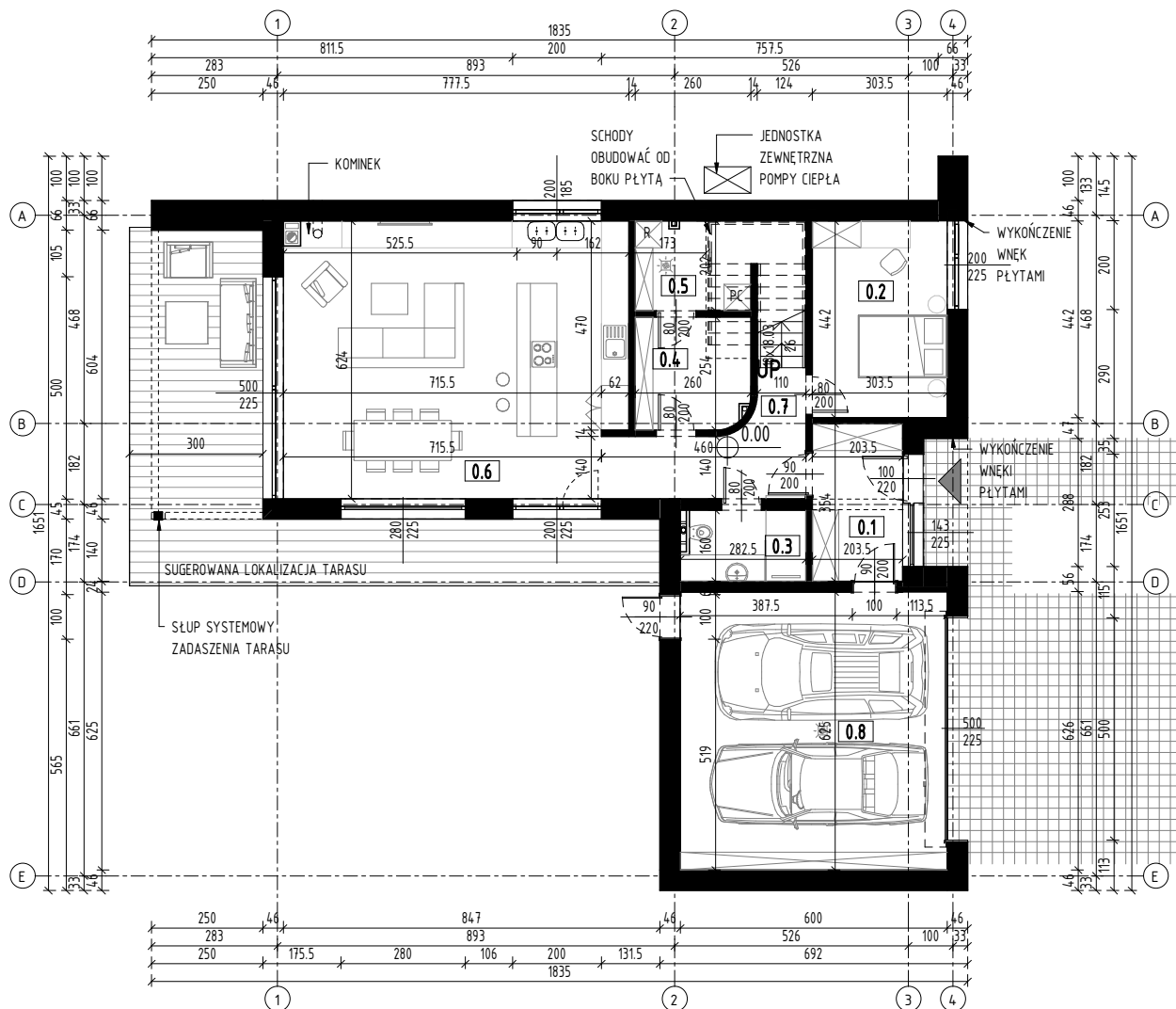
- wentylacja mechaniczna z rekuperacją

*Projekt typowy Projekt Stodola Comfort nie zawiera projektu fotowoltaiki. Fotowoltaika to temat bardzo indywidualny i dostosowanie odpowiedniej instalacji do budynku jest zależne m.in. od usytuowania domu na działce. W projekcie są jednak zawarte informacje, żeby pozostawić przepusty i rezerwę w rozdzielnicach pod ewentualną w przyszłości instalację. Na etapie zamówienia możliwy jest zakup dodatku z doborem i projektem fotowoltaiki.

PROJEKT TYPOWY STODOŁA COMFORT - wersja lustrzane odbicie

Warunkiem złożenia zamówienia jest szczegółowe zapoznanie się z Kartą Produktu, w tym z elementami Produktu, rozwiązaniami, zastosowanymi materiałami oraz zakresem opracowania. W razie jakichkolwiek wątpliwości lub pytań dotyczących Produktu przedstawionego na Karcie Produktu. Kupujący może skontaktować się z Autorem, Sprzedawcą.

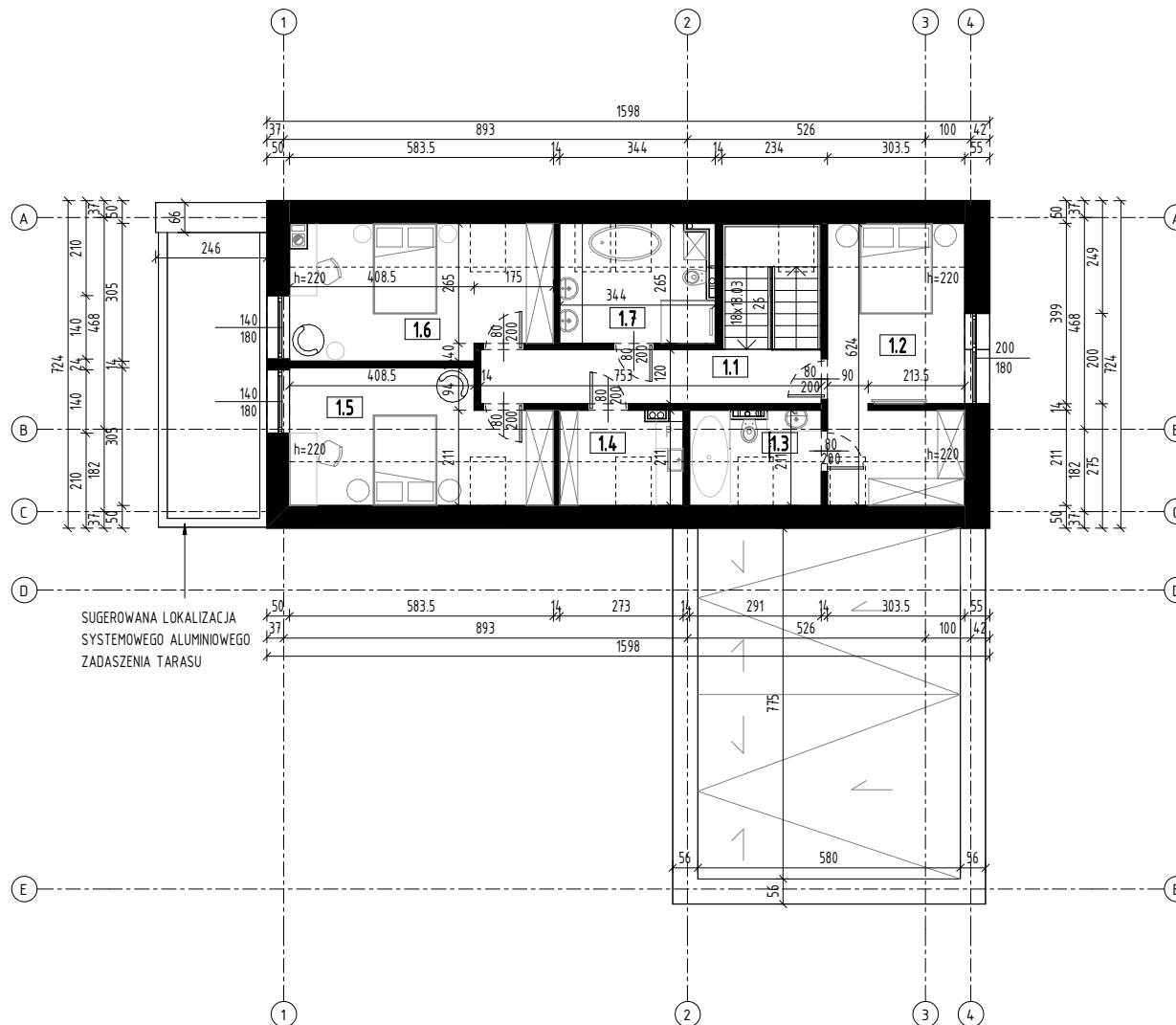
Rzut parteru



nr	Nazwa	Powierzchnia
0.1	WIATROŁAP	7.20 m ²
0.2	POKÓJ 1	13.42 m ²
0.3	ŁAZIENKA 1	4.32 m ²
0.4	SPIŻARNIA	6.41 m ²
0.5	POM. TECHNICZNE	5.35 m ²
0.6	KUCHNIA, JADALNIA, SALON	47.34 m ²
0.7	KOMUNIKACJA	11.95 m ²
0.8	GARAŻ	37.55 m ²
1.1	KOMUNIKACJA	9.06 m ²
1.2	SYPIALNIA Z GARDEROBĄ	15.63 m ²
1.3	ŁAZIENKA 2	4.53 m ²
1.4	PRALNIA	4.27 m ²
1.5	POKÓJ 2	13.26 m ²
1.6	POKÓJ 3	14.19 m ²
1.7	ŁAZIENKA 3	7.18 m ²
		201.67 m ²

Warunkiem złożenia zamówienia jest szczegółowe zapoznanie się z Kartą Produktu, w tym z elementami Produktu, rozwiązaniami, zastosowanymi materiałami oraz zakresem opracowania. W razie jakichkolwiek wątpliwości lub pytań dotyczących Produktu przedstawionego na Karcie Produktu. Kupujący może skontaktować się z Autorem, Sprzedawcą.

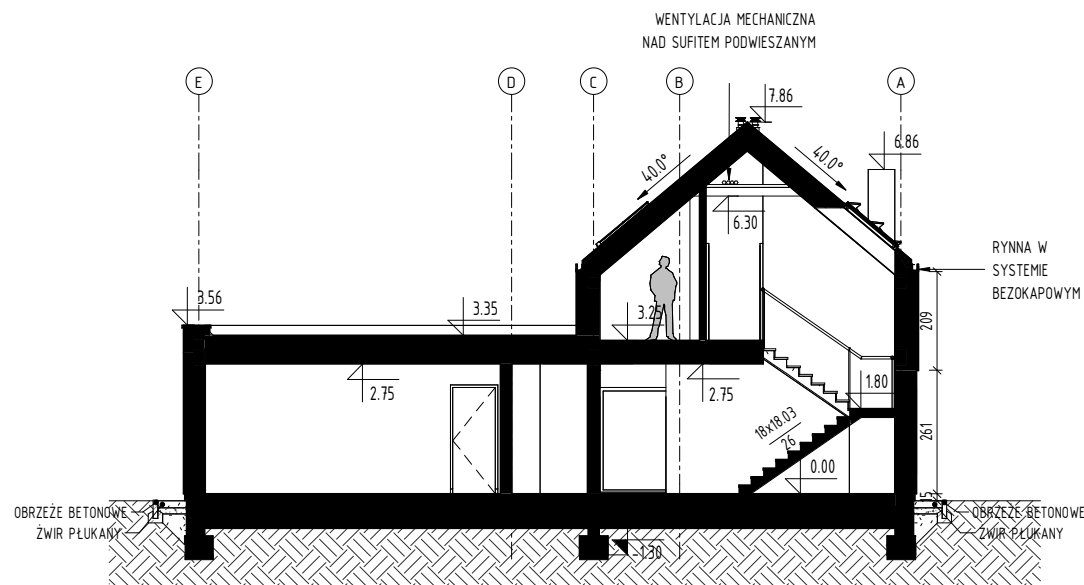
Rzut piętra



nr	Nazwa	Powierzchnia
0.1	WIATROŁAP	7.20 m ²
0.2	POKÓJ 1	13.42 m ²
0.3	ŁAZIENKA 1	4.32 m ²
0.4	SPIŻARNIA	6.41 m ²
0.5	POM. TECHNICZNE	5.35 m ²
0.6	KUCHNIA, JADALNIA, SALON	47.34 m ²
0.7	KOMUNIKACJA	11.95 m ²
0.8	GARAŻ	37.55 m ²
1.1	KOMUNIKACJA	9.06 m ²
1.2	SYPIALNIA Z GARDEROBĄ	15.63 m ²
1.3	ŁAZIENKA 2	4.53 m ²
1.4	PRALNIA	4.27 m ²
1.5	POKÓJ 2	13.26 m ²
1.6	POKÓJ 3	14.19 m ²
1.7	ŁAZIENKA 3	7.18 m ²
		201.67 m ²

Warunkiem złożenia zamówienia jest szczegółowe zapoznanie się z Kartą Produktu, w tym z elementami Produktu, rozwiązaniami, zastosowanymi materiałami oraz zakresem opracowania. W razie jakichkolwiek wątpliwości lub pytań dotyczących Produktu przedstawionego na Karcie Produktu. Kupujący może skontaktować się z Autorem, Sprzedawcą.

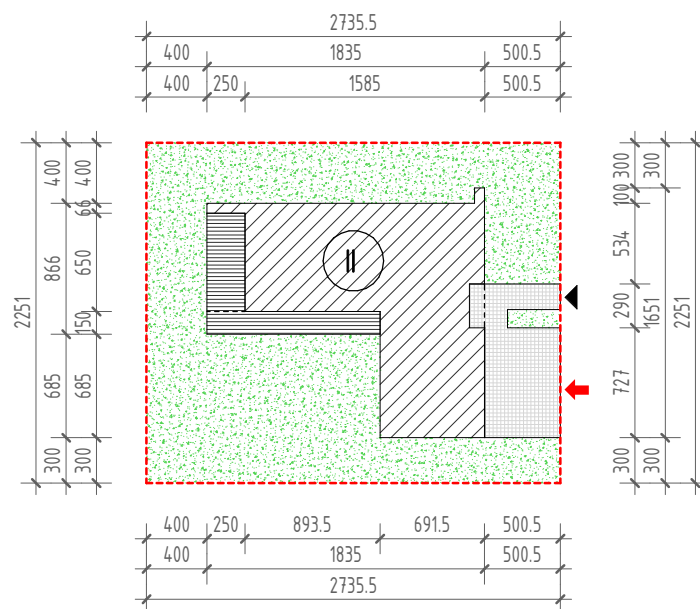
Przekrój



Warunkiem złożenia zamówienia jest szczegółowe zapoznanie się z Kartą Produktu, w tym z elementami Produktu, rozwiązaniami, zastosowanymi materiałami oraz zakresem opracowania. W razie jakichkolwiek wątpliwości lub pytań dotyczących Produktu przedstawionego na Karcie Produktu. Kupujący może skontaktować się z Autorem, Sprzedawcą.

Przykładowa lokalizacja na działce

skala 1:500



Powyższy rysunek pokazuje minimalne wymiary działki, jednak wymiary te należy zweryfikować z warunkami lokalnymi - warunkami zabudowy lub ograniczeniami wynikającymi z MPZP i lokalnego sąsiedztwa. Ilustracja przedstawia obrys budynku w skali 1:500. Po wycięciu obrysu budynku i przyłożeniu do mapy tej samej skali ilustracja może posłużyć do dokonania wstępnych przymiarek posadowienia budynku na działce budowlanej.