

KARTA PRODUKTU

## PROJEKT TYPOWY STODOŁA L COMPACT + - wersja podstawowa

Warunkiem złożenia zamówienia jest szczegółowe zapoznanie się z Kartą Produktu, w tym z elementami Produktu, rozwiązaniami, zastosowanymi materiałami oraz zakresem opracowania. W razie jakichkolwiek wątpliwości lub pytań dotyczących Produktu przedstawionego na Karcie Produktu, Kupujący może skontaktować się z Autorem, Sprzedawcą.



Dokument stanowi tajemnicę przedsiębiorstwa w rozumieniu ustawy o zwalczaniu nieuczciwej konkurencji (Dz. U. Nr 47 z 1993r. poz. 211 z późniejszymi zmianami). Projekt typowy nie jest podstawą do rozpoczęcia procedury ubiegania się o pozwolenie na budowę. Konieczna jest jego adaptacja do warunków lokalnych. **Wszystkie elementy karty produktu są przejawem działalności twórczej i są chronione niezbywalnym prawem autorskim. Ich wykorzystywanie w jakikolwiek sposób, kopiowanie, powielanie, modyfikowanie bez zgody autorów jest zabronione.**

## Stodoła L Compact +

126,93 m<sup>2</sup> + 39,06 m<sup>2</sup> garaż

• Powierzchnia użytkowa	165,99 m <sup>2</sup>
• Powierzchnia zabudowy budynku z garażem	158,30m <sup>2</sup>
• Wysokość budynku w kalenicy	8,48 m
• Kąt nachylenia dachu	45°
• Powierzchnia dachu skośnego budynku	177,71 m <sup>2</sup>
• Powierzchnia dachu płaskiego budynku	47,43 m <sup>2</sup>
• Ogrzewanie - pompa ciepła, ogrzewanie podłogowe.	
• Szerokość elewacji frontowej z garażem	12,72 m
• Długość elewacji bocznej z garażem	20,615 m

---

### Właściwości cieplne przegród budowlanych

---

Wartości współczynników obliczono zgodnie z PN-EN ISO 6946, 1999 r.. Wartości obliczeniowe, W/m<sup>2</sup>K, są następujące:

Ściana zewnętrzne	U=0,147 < U <sub>max</sub> =0,20
Dach strefie poddasza	U=0,117 < U <sub>max</sub> =0,15
Dach strefie salonu	U=0,10 < U <sub>max</sub> =0,15
Podłoga na gruncie	U=0,141 < U <sub>max</sub> =0,30
Okna	U=0,8 < U <sub>max</sub> =0,9ma
Drzwi zewnętrzne	U=1 < U <sub>max</sub> =1,1

---

### Konstrukcja

---

#### Drewniana więźba dachowa – więźba jętkowa:

- krokwie – schemat belki dwuprzęsłowej,

#### Strop żelbetowy monolityczny

#### Belki żelbetowe:

- podciągi żelbetowe schemat belki jedno i dwuprzęsłowej,
- nadproża systemowe (belki prefabrykowane typu „L”) – schemat belki jednoprzęsłowej wolnopodpartej,

#### Słupy :

- słupy i trzpień żelbetowe – schemat pręta sztywno zamocowanego w stopie lub ławie fundamentowej,

#### Fundamenty tradycyjne

- ławy fundamentowe monolityczne
- ściany fundamentowe z bloczków betonowych

#### Założenia konstrukcyjne

- Poziom zwierciadła wody gruntowej: poniżej poziomu posadowienia fundamentów
- Głębokość przemarzania gruntu h<sub>z</sub>=1,0m
- Do obliczeń fundamentów przyjęto obliczeniowy opór podłoża gruntowego q<sub>f</sub>=200kPa.
- Budynek położony jest w I strefie klimatycznej
- Obciążenia śniegiem i wiatrem strefa I

#### Schody żelbetowe

---

\*Projekt typowy Projekt Stodoła L compact + nie zawiera projektu fotowoltaiki. Fotowoltaika to temat bardzo indywidualny i dostosowanie odpowiedniej instalacji do budynku jest zależne m.in. od usytuowania domu na działce. W projekcie są jednak zawarte informacje, żeby pozostawić przepusty i rezerwę w rozdzielnicy pod ewentualną w przyszłości instalację.

## Zestawienie przegród budowlanych

### ZESTAWIENIE PRZEGRÓD PIONOWYCH

-Niniejsze warstwy mają charakter uproszczony. Szczegółowe opisy przegród i zestawień materiałów wg części opisowej projektu i wytycznych danego producenta.

-Wykończenia ścian wewnętrznych różnią się w zależności od przeznaczenia pomieszczenia - rodzaje wykończeń według projektu aranżacji wnętrz

#### SZ01 ŚCIANA ZEWNĘTRZNA

TYNK SILKONOWY NA SIATCE ZBRÓJĄCEJ, KOLOR BIAŁY	10 mm
IZOLACJA TERMICZNA - STYROPIAN	200 mm
BŁOCZEK GAZOBETONOWY NA ZAPRAWIE KLEJOWEJ	240 mm
WYKOŃCZENIE WEWNĘTRZNE NP. TYNK GIPSOWY	10 mm

#### SZ01a ŚCIANA ZEWNĘTRZNA GARAŻU

TYNK SILKONOWY NA SIATCE ZBRÓJĄCEJ, KOLOR BIAŁY	10 mm
IZOLACJA TERMICZNA - STYROPIAN	100 mm
BŁOCZEK GAZOBETONOWY NA ZAPRAWIE KLEJOWEJ	240 mm
WYKOŃCZENIE WEWNĘTRZNE NP. TYNK GIPSOWY	10 mm

#### SZ02 ŚCIANA ZEWNĘTRZNA

DESKI Z DREWNA OPALANEGO, KOLOR JASNY	50 mm
IZOLACJA TERMICZNA - WĘLNA MINERALNA LUB SKALNA, FASADOWA Z WELONEM	150 mm
BŁOCZEK GAZOBETONOWY NA ZAPRAWIE KLEJOWEJ	240 mm
WYKOŃCZENIE WEWNĘTRZNE NP. TYNK GIPSOWY	10 mm

#### SW01 ŚCIANA DZIAŁOWA

WYKOŃCZENIE WEWNĘTRZNE NP. TYNK GIPSOWY	10 mm
BŁOCZEK SILKATOWY NA ZAPRAWIE KLEJOWEJ	120 mm
WYKOŃCZENIE WEWNĘTRZNE NP. TYNK GIPSOWY	10 mm

#### SW02 ŚCIANA KONSTRUKCYJNA WEW.

WYKOŃCZENIE WEWNĘTRZNE NP. TYNK GIPSOWY	10 mm
BŁOCZEK SILKATOWY NA ZAPRAWIE KLEJOWEJ	240 mm
WYKOŃCZENIE WEWNĘTRZNE NP. TYNK GIPSOWY	10 mm

#### SW03 ŚCIANA DZIAŁOWA GK.

PLYTA GIPSOWO KARTONOWA, MALOWANA	12,5 mm
SYSTEMOWY PROFIL DO ŚCIAN GK	50 mm

#### SW04 ŚCIANA DZIAŁOWA GK.

PLYTA GIPSOWO KARTONOWA, MALOWANA	12,5 mm
SYSTEMOWY PROFIL DO ŚCIAN GK	120 mm
PLYTA GIPSOWO KARTONOWA, MALOWANA	12,5 mm

#### SF1 ŚCIANA FUNDAMENTOWA

FOLIA HDPE WYTŁACZANA (KUBEŁKOWA)	15 mm
POLISTYREN EKSTRUOWANY	200 mm
IZOLACJA PIONOWA WODOSZCZELNA	-
BŁOCZKI BETONOWE WG KONSTRUKCJI	240 mm
IZOLACJA PIONOWA WODOSZCZELNA	-

#### SF2 ŚCIANA FUNDAMENTOWA - GARAŻ

FOLIA HDPE WYTŁACZANA (KUBEŁKOWA)	15 mm
POLISTYREN EKSTRUOWANY	100 mm
IZOLACJA PIONOWA WODOSZCZELNA	-
BŁOCZKI BETONOWE WG KONSTRUKCJI	240 mm
IZOLACJA PIONOWA WODOSZCZELNA	-

### ZESTAWIENIE PRZEGRÓD POZIOMYCH

#### P01 - PODŁOGA NA GRUNCIE

WYKOŃCZENIE POSADZKI (DESKA WARSTWOWA, PANELE)	15 mm
JASTRYCH BETONOWY LUB ANHYDRYTOWY* / OGRZEWANIE PODŁOGOWE	70 mm
IZOLACJA TERMICZNA PODŁOGOWA	200 mm
IZOLACJA PRZECIWWILGOCIOWA POZIOMA	-
PLYTA BETONOWA	150 mm
PIASEK STABILIZOWANY	500 mm
GRUNT RODZIMY	-

#### P02 - PODŁOGA NA GRUNCIE - GARAŻ

WYKOŃCZENIE POSADZKI (PLYTKI CERAMICZNE, FARBA EPOKSYDOWA)	15 mm
JASTRYCH BETONOWY LUB ANHYDRYTOWY* / OGRZEWANIE PODŁOGOWE	70 mm
IZOLACJA TERMICZNA PODŁOGOWA	150 mm
IZOLACJA PRZECIWWILGOCIOWA POZIOMA	-
PLYTA BETONOWA	150 mm
PIASEK STABILIZOWANY	500 mm
GRUNT RODZIMY	-

#### ST01 - STROP MIĘDZYKONDYGNACYJNY

WYKOŃCZENIE POSADZKI	15 mm
WYLEWKA BETONOWA	65 mm
STYROPIAN SYSTEMOWY Z FOLIĄ ODBIJAJĄCĄ	100 mm
STROP MONOLITYCZNY ŻELBETOWY	180 mm
TYNK GIPSOWY	10 mm

#### D01 - DACH OCIEPLONY PODDASZE

DACHÓWKA PŁASKA	25 mm
ŁATA DREWNIANA	40x60 mm
KONTROLATA DREWNIANA	60 mm
MEMBRANA DACHOWA WYSOKOPAROPRZEPUSZCZALNA	-
KROKIEW DACHOWE WG KONSTRUKCJI	+WĘLNA SKALNA POMIEDZY
WĘLNA SKALNA POMIEDZY STELĄŻEM DO MONTAŻU PLYT GK	80 mm
PAROIZOLACJA Z FOLI PE Z EKRANEM ALUMINIOWYM	0,15 mm
PLYTA GK MOCOWANA DO PROFILI	12,5 mm

#### D02 - DACH OCIEPLONY SALON

DACHÓWKA PŁASKA	25 mm
ŁATA DREWNIANA	40x60 mm
KONTROLATA DREWNIANA	60 mm
MEMBRANA DACHOWA WYSOKOPAROPRZEPUSZCZALNA	-
KROKIEW DACHOWE WG KONSTRUKCJI	+WĘLNA SKALNA POMIEDZY
WĘLNA SKALNA POMIEDZY STELĄŻEM DO MONTAŻU PLYT GK	180 mm
PAROIZOLACJA Z FOLI PE Z EKRANEM ALUMINIOWYM	0,15 mm
PLYTA GK MOCOWANA DO PROFILI	12,5 mm

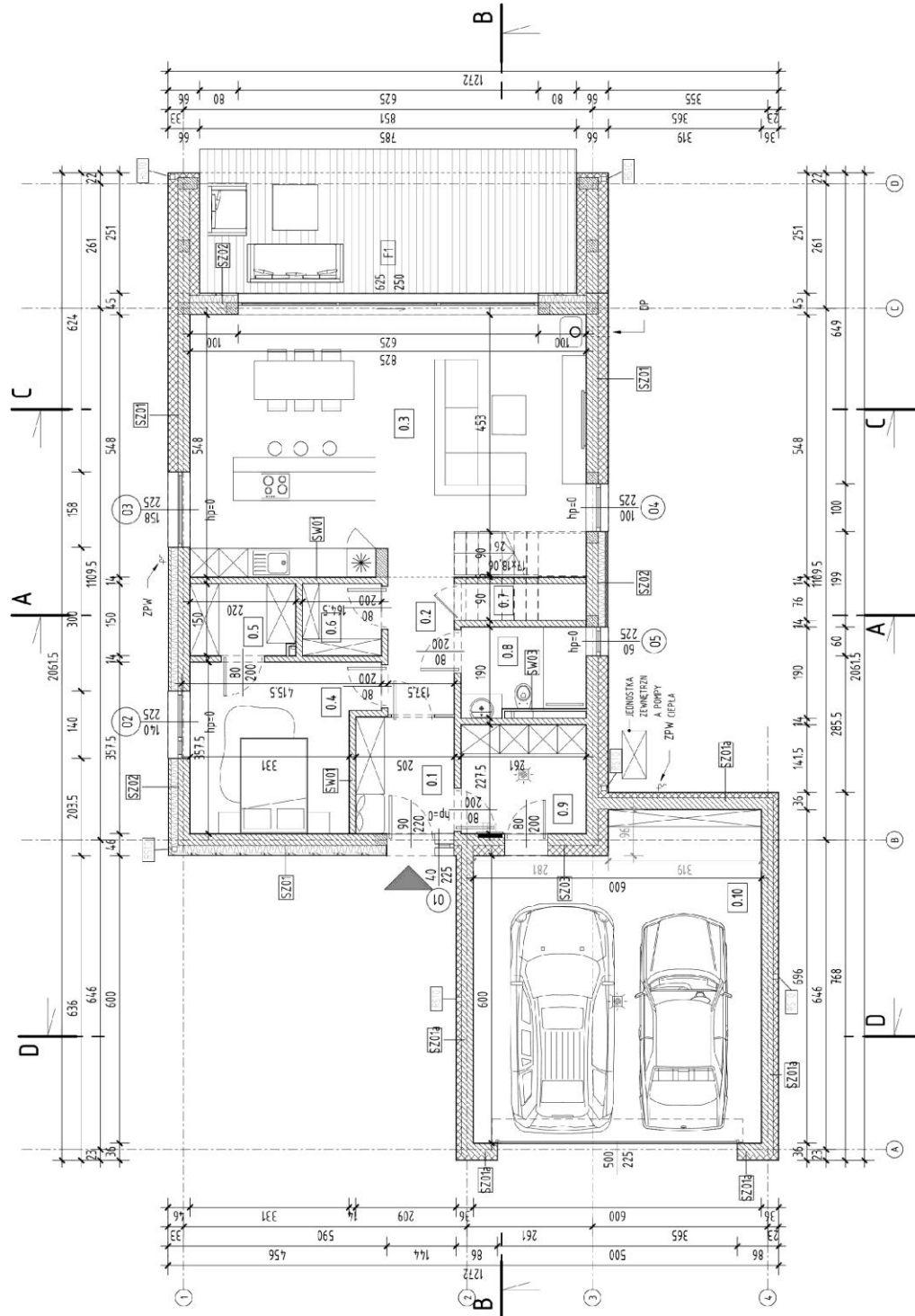
#### D03 - DACH NIEOCIEPLONY

DACHÓWKA PŁASKA	25 mm
ŁATA DREWNIANA	40x60 mm
KONTROLATA DREWNIANA	60 mm
MEMBRANA DACHOWA WYSOKOPAROPRZEPUSZCZALNA	-
KROKIEW DACHOWE WG KONSTRUKCJI	220 mm
PODKONSTRUKCJA KROKWI - DYSTANS	180 mm
PAROIZOLACJA Z FOLI PE Z EKRANEM ALUMINIOWYM	0,15 mm
PLYTA GK MOCOWANA DO PROFILI	12,5 mm

#### D04 - DACH GARAŻU

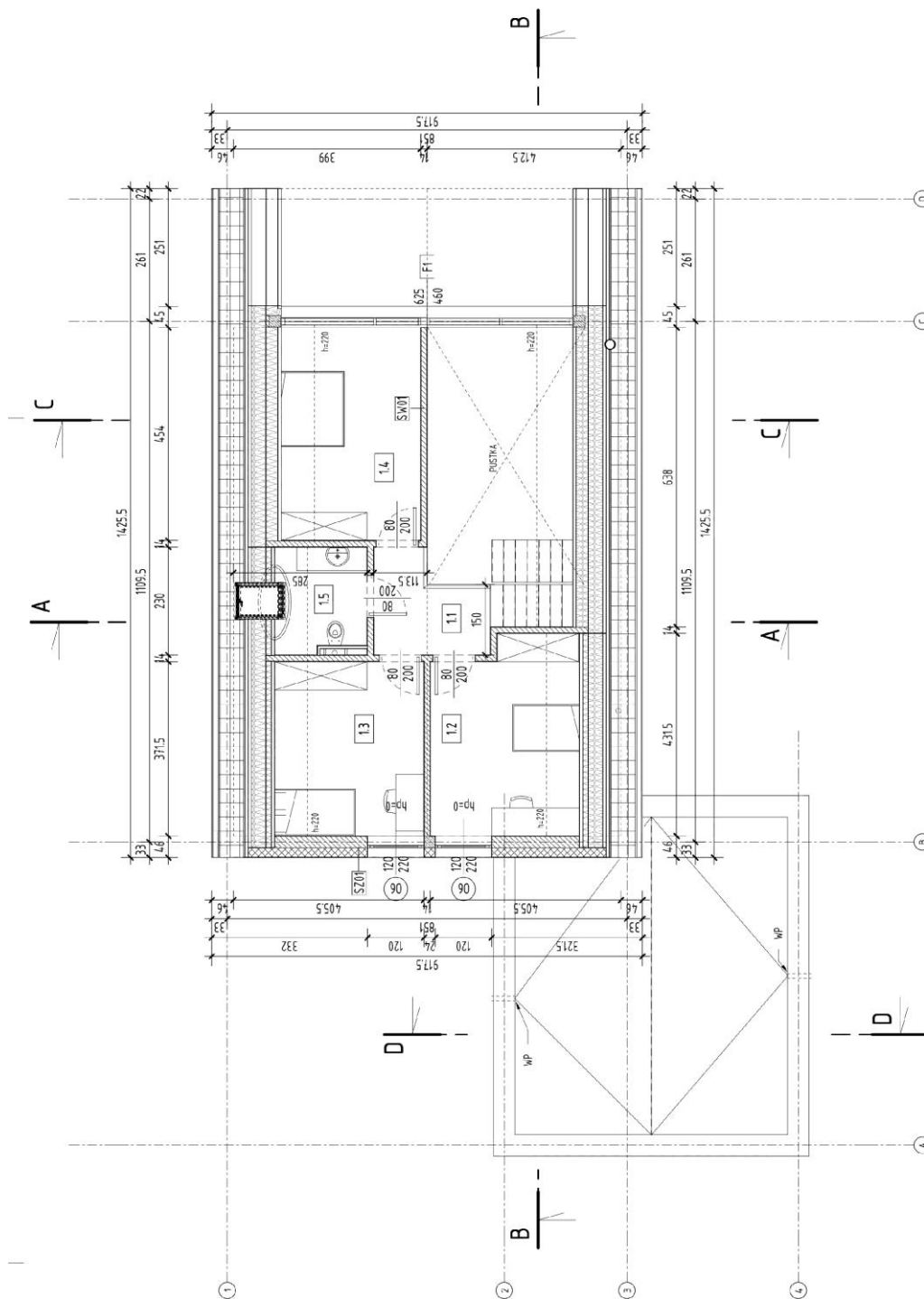
PAPA TERMOGRZEWALNA WIERZCHNIEGO KRYCIA	MEMBRANA WODOSZCZELNA PVC	5 mm
PAPA TERMOGRZEWALNA PODKŁADOWA		
IZOLACJA TERMICZNA - STYROPIAN W SPADKU	100-200 mm	
STROP MONOLITYCZNY ŻELBETOWY	180 mm	

Rzut parteru



WSZYSTKIE ELEMENTY KARTY PRODUKTU SĄ UTWOREM DZIAŁALNOŚCI TWÓRCZEJ I SĄ CHRONIONE NIEZBYWALNYM PRAWEM AUTORSKIM. ICH WYKORZYSTYWANIE W JAKIKOLWIEK SPOSÓB, KOPIOWANIE, POWIELANIE, MODYFIKOWANIE BEZ ZGODY AUTORÓW JEST ZABRONIONE.

Rzut poddasza



WSZYSTKIE ELEMENTY KARTY PRODUKTU SĄ UTWOREM DZIAŁALNOŚCI TWÓRCZEJ I SĄ CHRONIONE NIEZBYWALNYM PRAWEM AUTORSKIM. ICH WYKORZYSTYWANIE W JAKIKOLWIEK SPOSÓB, KOPIOWANIE, POWIELANIE, MODYFIKOWANIE BEZ ZGODY AUTORÓW JEST ZABRONIONE.

---

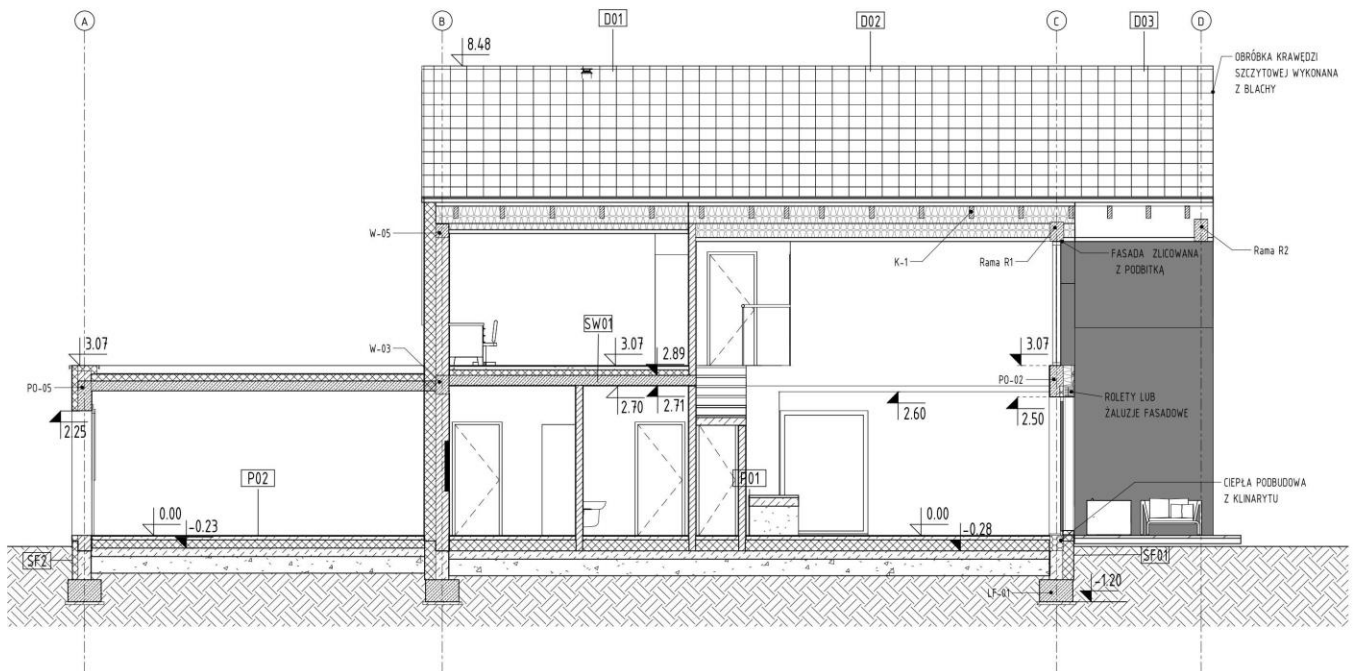
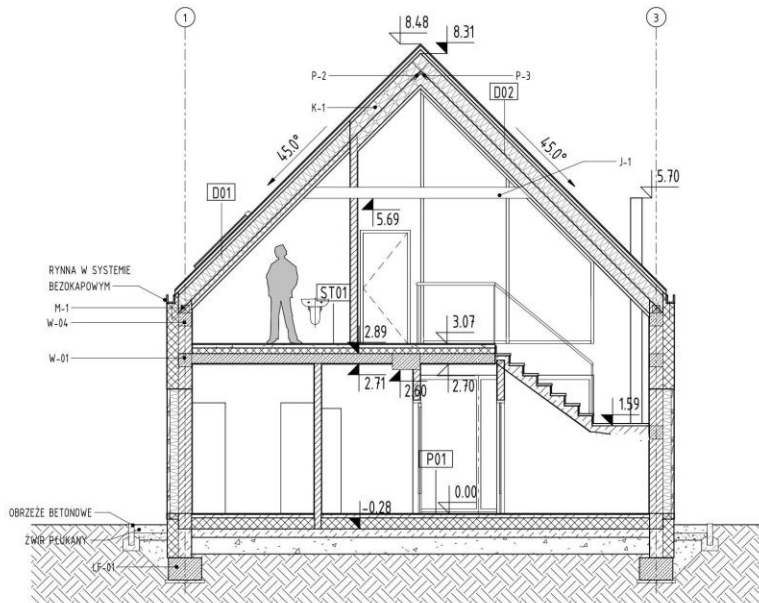
## Zestawienie pomieszczeń

---

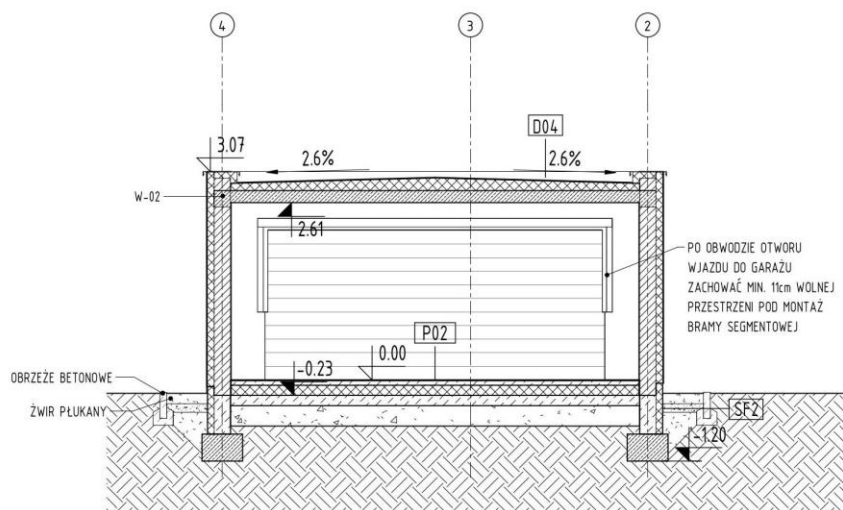
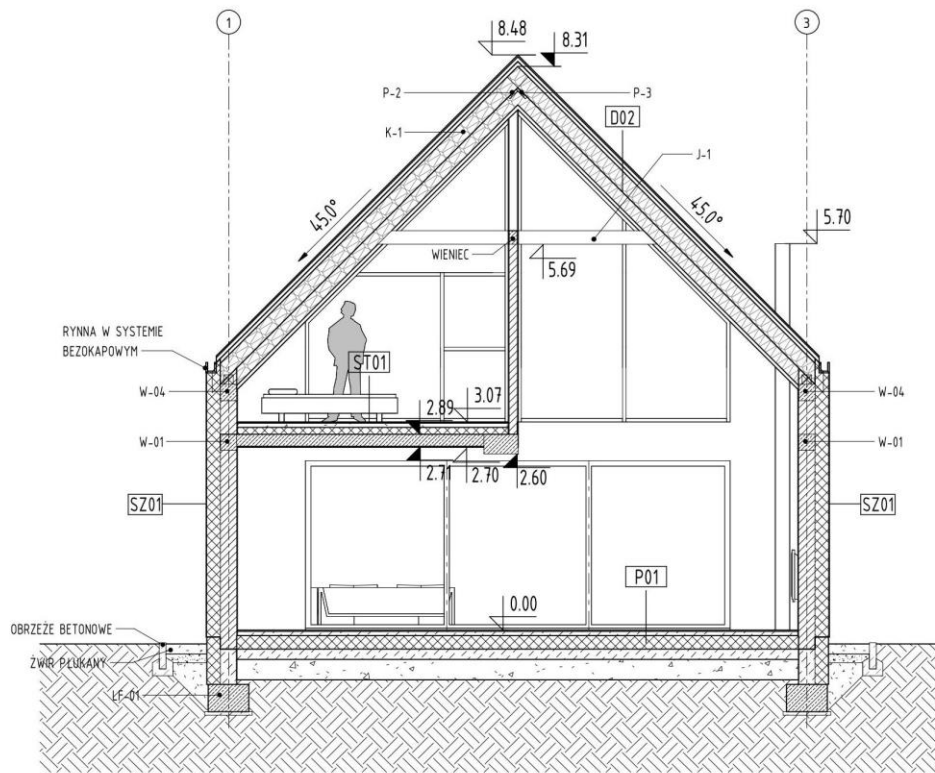
nr	Nazwa	Powierzchnia
0.1	WIATROŁAP	4.99 m <sup>2</sup>
0.2	KOMUNIKACJA	3.95 m <sup>2</sup>
0.3	SALON Z KUCHNIĄ	45.05 m <sup>2</sup>
0.4	POKÓJ GOŚCINNY	12.52 m <sup>2</sup>
0.5	GARDEROBA	3.24 m <sup>2</sup>
0.6	SPIŻARNIA	2.47 m <sup>2</sup>
0.7	SCHOWEK	1.20 m <sup>2</sup>
0.8	ŁAZIENKA 1	4.60 m <sup>2</sup>
0.9	POM. TECHNICZNE	5.93 m <sup>2</sup>
0.10	GARAŻ	39.06 m <sup>2</sup>
1.1	KOMUNIKACJA	4.65 m <sup>2</sup>
1.2	POKÓJ 1	11.56 m <sup>2</sup>
1.3	POKÓJ 2	10.68 m <sup>2</sup>
1.4	SYPIALNIA	12.44 m <sup>2</sup>
1.5	ŁAZIENKA 2	3.62 m <sup>2</sup>
		165.99 m <sup>2</sup>

WSZYSTKIE ELEMENTY KARTY PRODUKTU SĄ UTWOREM DZIAŁALNOŚCI TWÓRCZEJ I SĄ CHRONIONE NIEZBYWALNYM PRAWEM AUTORSKIM. ICH WYKORZYSTYWANIE W JAKIKOLWIEK SPOSÓB, KOPIOWANIE, POWIELANIE, MODYFIKOWANIE BEZ ZGODY AUTORÓW JEST ZABRONIONE.

## Przekroje



WSZYSTKIE ELEMENTY KARTY PRODUKTU SĄ UTWOREM DZIAŁALNOŚCI TWÓRCZEJ I SĄ CHRONIONE NIEZBYWALNYM PRAWEM AUTORSKIM. ICH WYKORZYSTYWANIE W JAKIKOLWIEK SPOSÓB, KOPIOWANIE, POWIELANIE, MODYFIKOWANIE BEZ ZGODY AUTORÓW JEST ZABRONIONE.



WSZYSTKIE ELEMENTY KARTY PRODUKTU SĄ UTWOREM DZIAŁALNOŚCI TWÓRCZEJ I SĄ CHRONIONE NIEZBYWALNYM PRAWEM AUTORSKIM. ICH WYKORZYSTYWANIE W JAKIKOLWIEK SPOSÓB, KOPIOWANIE, POWIELANIE, MODYFIKOWANIE BEZ ZGODY AUTORÓW JEST ZABRONIONE.