

PROJEKT TYPOWY STODOŁA XL - wersja lustrzane odbicie

Warunkiem złożenia zamówienia jest szczegółowe zapoznanie się z Kartą Produktu, w tym z elementami Produktu, rozwiązaniami, zastosowanymi materiałami oraz zakresem opracowania. W razie jakichkolwiek wątpliwości lub pytań dotyczących produktu przedstawionego na Karcie Produktu, Kupujący może skontaktować się z Autorem, Sprzedawcą.



Projekt Stodola.pl



ZGODNY Z WARUNKAMI
TECHNICZNYMI Z 2021 R.



BUDYNEK
ENERGOOSZCZĘDNY



PROJEKT PRZYSTOSOWANY DO POWIETRZNEJ POMPY CIEPŁA, OGRZEWANIA
PODŁOGOWEGO I WENTYLACJI MECHANICZNEJ Z REKUPERACJĄ



DACH PROSTY PRZYSTOSOWANY
POD PANELE FOTOWOLTAICZNE

Warunkiem złożenia zamówienia jest szczegółowe zapoznanie się z Kartą Produktu, w tym z elementami Produktu, rozwiązaniami, zastosowanymi materiałami oraz zakresem opracowania. W razie jakichkolwiek wątpliwości lub pytań dotyczących produktu przedstawionego na Karcie Produktu, Kupujący może skontaktować się z Autorem, Sprzedawcą.



Parametry

Powierzchnia użytkowa	304,44 m ²
Powierzchnia zabudowy budynku	292,055m ²
Wysokość budynku w kalenicy	8,30 m
Kąt nachylenia dachu	45°
Powierzchnia dachu skośnego	228,7 m ²
Powierzchnia dachu płaskiego	140,7 m ²
Powierzchnia wydzielonego tarasu na dachu	63 m ²
Szerokość elewacji frontowej (bez gzymsu)	15,29 (+0,2m gzymsu) m
Długość elewacji bocznej	21,88 (+0,2m gzymsu) m

Właściwości cieplne przegród budowlanych

Wartości obliczeniowe, W/m²K, są następujące:

Ściana zewnętrzna SZ01	U=0,105 < U _{max} =0,20
Ściana zewnętrzna SZ02	U=0,137 < U _{max} =0,20
Dach	U=0,107 < U _{max} =0,15
Stropodach/ taras	U=0,148 < U _{max} =0,15
Podłoga na gruncie	U=0,141 < U _{max} =0,30
Okna	U=0,8 < U _{max} =0,9
Drzwi zewnętrzne	U=1 < U _{max} =1,1

Wartości współczynników obliczono zgodnie z PN-EN ISO 6946, 1999 r

Wskaźnik rocznego zapotrzebowania na nieodnawialną energię pierwotną

EP= 66,1 kWh/m²*rok)

Warunkiem złożenia zamówienia jest szczegółowe zapoznanie się z Kartą Produktu, w tym z elementami Produktu, rozwiązaniami, zastosowanymi materiałami oraz zakresem opracowania. W razie jakichkolwiek wątpliwości lub pytań dotyczących produktu przedstawionego na Karcie Produktu, Kupujący może skontaktować się z Autorem, Sprzedawcą.

Konstrukcja

Założenia konstrukcyjne

- poziom zwierciadła wody gruntowej: poniżej poziomu posadowienia fundamentów
- głębokość przemarzania gruntu $h_z=1,0m$
- do obliczeń fundamentów przyjęto obliczeniowy opór podłoża gruntowego $q_f=200kPa$.
- budynek położony jest w I strefie klimatycznej
- obciążenia śniegiem i wiatrem strefa I

Fundamenty:

- tradycyjne tawy fundamentowe monolityczne

Ściany fundamentowe:

- bloczki betonowe ocieplane styropianem ekstrudowanym

Ściany zewnętrzne:

- materiał konstrukcyjny: bloczki gazobetonowe
- ocieplenie: styropian grafitowy/wetna mineralna elewacyjna
- materiał elewacyjny: tynk elewacyjny silikonowy/deski z drewna opalane

Ściany wewnętrzne konstrukcyjne:

- bloczek silikałowy

Słupy :

- słupy i trzpienie żelbetowe – zamocowane w stopie lub tawie fundamentowej

Belki żelbetowe:

- podciągi – schemat belki wieloprzęstowej
- nadproża systemowe (belki prefabrykowane typu „L”) – schemat belki jednoprzęsłowej wolnopodparłej,
- pozostałe podciągi i nadproża – schemat belki jednoprzęsłowej wolnopodparłej

Podłoga na gruncie:

- tradycyjna płyta betonowa ocieplana styropianem podłogowym na piasku stabilizowanym

Odwodnienie dachu:

- rynny i wpusty w systemie bezokapowym

Strop międzykondygnacyjny:

- płyta monolityczna żelbetowa

Dach

skośny

/

płatki (częściowo taras)

- | | |
|---|--|
| <ul style="list-style-type: none"> · konstrukcja: wężba krokwiowo-jętkowa · pokrycie dachu: płytki włóknocementowe lub tupek · ocieplenie: wełna mineralna · krokwie –schemat belki dwuprzęsłowej | <ul style="list-style-type: none"> · konstrukcja: płyta żelbetowa · pokrycie dachu: płyty gresowe na wspornikach regulowanych/papa termozgrzewalna |
|---|--|

Schody:

- systemowe drewniane

Instalacje

System ogrzewania:

- wytwarzanie ciepła: pompa ciepła – powietrze/woda, sprężarkowa, napędzana elektrycznie
- przesył i regulacja: ogrzewanie podłogowe

Wentylacja:

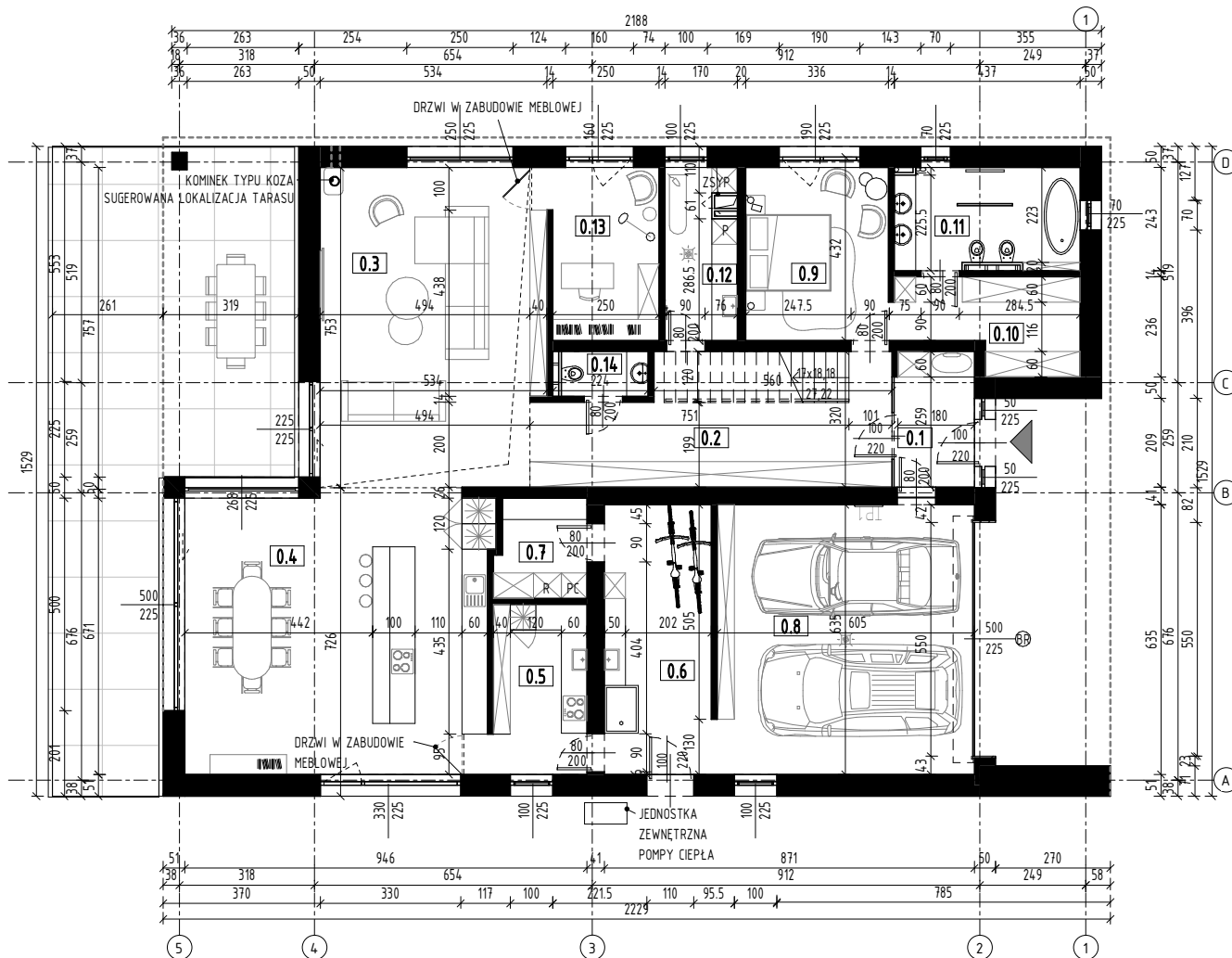
- wentylacja mechaniczna z rekuperacją

*Projekt typowy Projekt Stodoła XL nie zawiera projektu fotowoltaiki. Fotowoltaika to temat bardzo indywidualny i dostosowanie odpowiedniej instalacji do budynku jest zależne m.in. od usytuowania domu na działce. W projekcie są jednak zawarte informacje, żeby pozostawić przepusty i rezerwę w rozdzielnicach pod ewentualną w przyszłości instalację. Na etapie zamówienia możliwy jest zakup dodatku z doborem i projektem fotowoltaiki.

PROJEKT TYPOWY STODOŁA XL - wersja lustrzane odbicie

Warunkiem złożenia zamówienia jest szczegółowe zapoznanie się z Kartą Produktu, w tym z elementami Produktu, rozwiązaniami, zastosowanymi materiałami oraz zakresem opracowania. W razie jakichkolwiek wątpliwości lub pytań dotyczących Produktu przedstawionego na Karcie Produktu. Kupujący może skontaktować się z Autorem, Sprzedawcą.

Rzut parteru



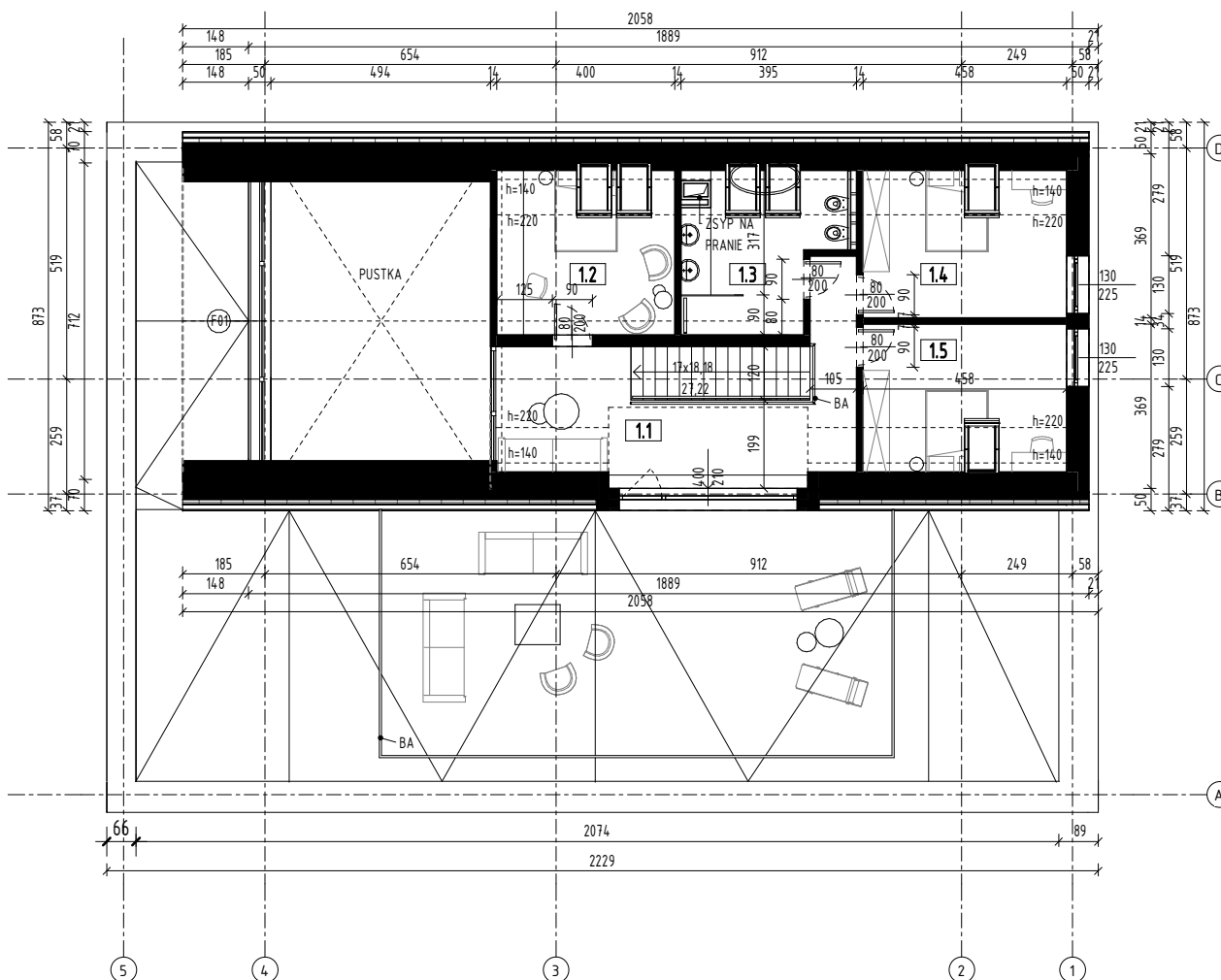
ZESTAWIENIE POMIESZCZEŃ

Nr	Nazwa	Powierzchnia
0.1	WIATROŁAP	5.98 m ²
0.2	KOMUNIKACJA	22.83 m ²
0.3	SALON	38.90 m ²
0.4	KUCHNIA Z JADALNIA	47.41 m ²
0.5	BRUDNA KUCHNIA	8.80 m ²
0.6	POMIESZCZENIE GOSPODARCZE	16.00 m ²
0.7	POMIESZCZENIE TECHNICZNE	4.90 m ²
0.8	GARAŻ	38.60 m ²
0.9	SYPIALNIA	13.68 m ²
0.10	GARDEROBA	8.60 m ²
0.11	ŁAZIENKA 1	10.24 m ²
0.12	PRALNIA	6.55 m ²
0.13	GABINET	10.71 m ²
0.14	WC	2.14 m ²
1.1	KOMUNIKACJA	22.24 m ²
1.2	POKÓJ 3	12.40 m ²
1.3	ŁAZIENKA 2	9.58 m ²
1.4	POKÓJ 1	12.46 m ²
1.5	POKÓJ 2	12.46 m ²
		304.48 m ²

PROJEKT TYPOWY STODOŁA XL - wersja lustrzane odbicie

Warunkiem złożenia zamówienia jest szczegółowe zapoznanie się z Kartą Produktu, w tym z elementami Produktu, rozwiązaniami, zastosowanymi materiałami oraz zakresem opracowania. W razie jakichkolwiek wątpliwości lub pytań dotyczących Produktu przedstawionego na Karcie Produktu. Kupujący może skontaktować się z Autorem, Sprzedawcą.

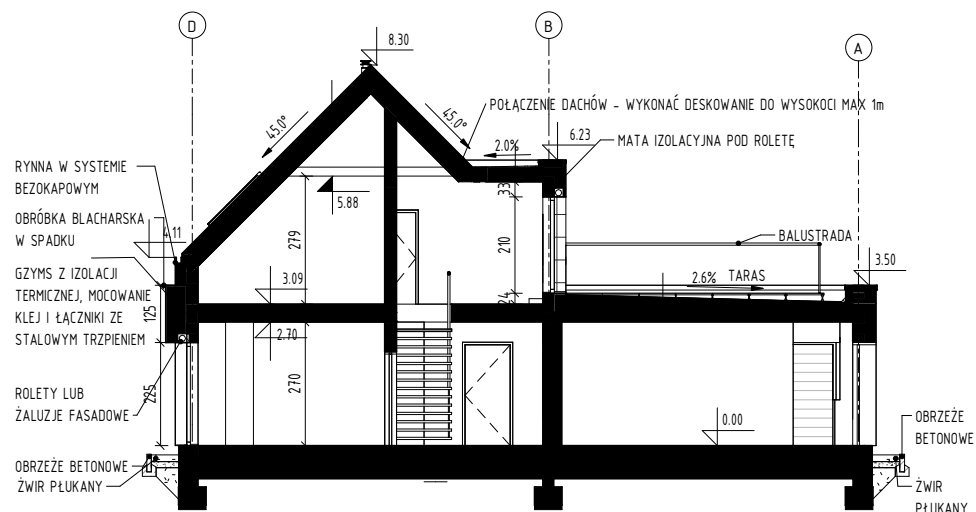
Rzut piętra



ZESTAWIENIE POMIESZCZEŃ		
Nr	Nazwa	Powierzchnia
0.1	WIATROŁAP	5.98 m ²
0.2	KOMUNIKACJA	22.83 m ²
0.3	SALON	38.90 m ²
0.4	KUCHNIA Z JADALNIĄ	47.41 m ²
0.5	BRUDNA KUCHNIA	8.80 m ²
0.6	POMIESZCZENIE GOSPODARCZE	16.00 m ²
0.7	POMIESZCZENIE TECHNICZNE	4.90 m ²
0.8	GARAŻ	38.60 m ²
0.9	SYPIALNIA	13.68 m ²
0.10	GARDEROBA	8.60 m ²
0.11	ŁAZIENKA 1	10.24 m ²
0.12	PRALNIA	6.55 m ²
0.13	GABINET	10.71 m ²
0.14	WC	2.14 m ²
1.1	KOMUNIKACJA	22.24 m ²
1.2	POKÓJ 3	12.40 m ²
1.3	ŁAZIENKA 2	9.58 m ²
1.4	POKÓJ 1	12.46 m ²
1.5	POKÓJ 2	12.46 m ²
		304.48 m ²

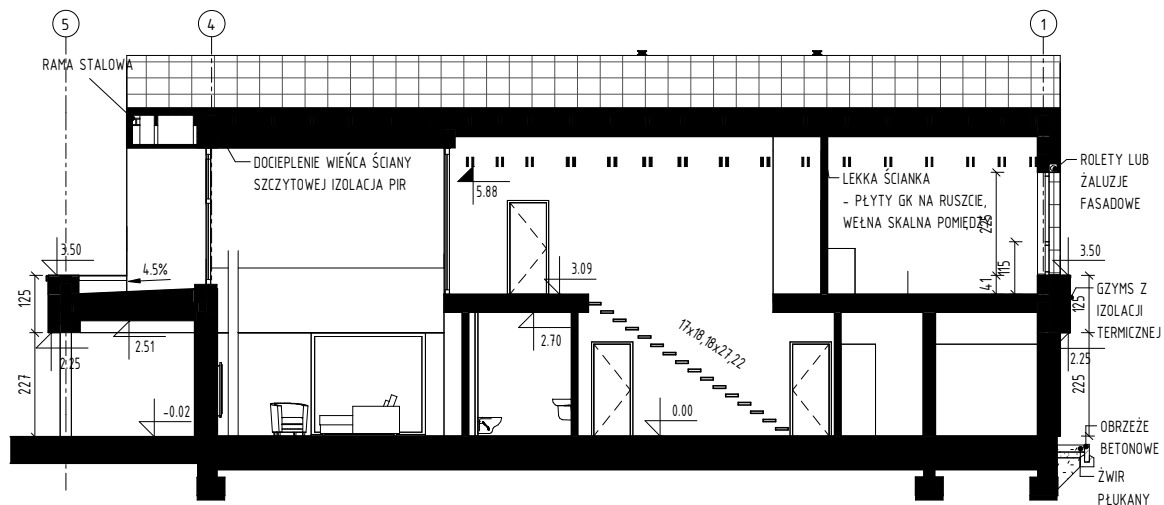
Warunkiem złożenia zamówienia jest szczegółowe zapoznanie się z Kartą Produktu, w tym z elementami Produktu, rozwiązaniami, zastosowanymi materiałami oraz zakresem opracowania. W razie jakichkolwiek wątpliwości lub pytań dotyczących Produktu przedstawionego na Karcie Produktu. Kupujący może skontaktować się z Autorem, Sprzedawcą.

Przekrój



Warunkiem złożenia zamówienia jest szczegółowe zapoznanie się z Kartą Produktu, w tym z elementami Produktu, rozwiązaniami, zastosowanymi materiałami oraz zakresem opracowania. W razie jakichkolwiek wątpliwości lub pytań dotyczących Produktu przedstawionego na Karcie Produktu. Kupujący może skontaktować się z Autorem, Sprzedawcą.

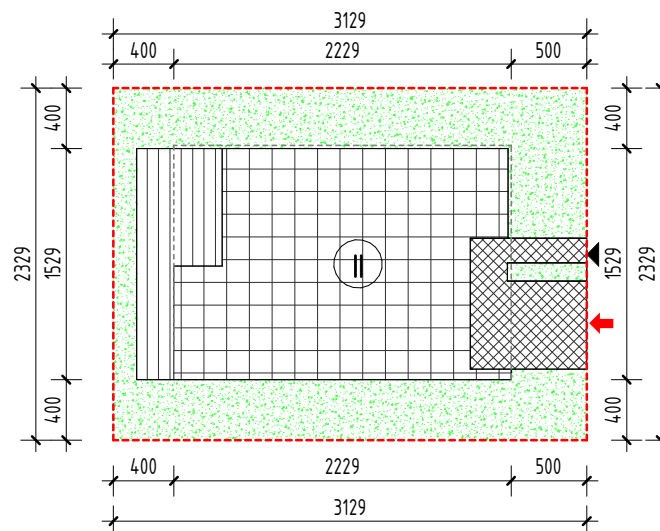
Przekrój



Warunkiem złożenia zamówienia jest szczegółowe zapoznanie się z Kartą Produktu, w tym z elementami Produktu, rozwiązaniami, zastosowanymi materiałami oraz zakresem opracowania. W razie jakichkolwiek wątpliwości lub pytań dotyczących Produktu przedstawionego na Karcie Produktu. Kupujący może skontaktować się z Autorem, Sprzedawcą.

Przykładowa lokalizacja na działce

skala 1:500



ProjektStodola.pl

Powyższy rysunek pokazuje minimalne wymiary działki, jednak wymiary te należy zweryfikować z warunkami lokalnymi - warunkami zabudowy lub ograniczeniami wynikającymi z MPZP i lokalnego sąsiedztwa. Ilustracja przedstawia obrys budynku w skali 1:500. Po wycięciu obrysu budynku i przyłożeniu do mapy tej samej skali ilustracja może posłużyć do dokonania wstępnych przymiarek posadowienia budynku na działce budowlanej.