

PROJEKT TYPOWY STODOŁA XL - wersja podstawowa

Warunkiem złożenia zamówienia jest szczegółowe zapoznanie się z Kartą Produktu, w tym z elementami Produktu, rozwiązaniami, zastosowanymi materiałami oraz zakresem opracowania. W razie jakichkolwiek wątpliwości lub pytań dotyczących produktu przedstawionego na Karcie Produktu, Kupujący może skontaktować się z Autorem, Sprzedawcą.



ZGODNY Z WARUNKAMI
TECHNICZNYMI Z 2021 R.



BUDYNEK
ENERGOOSZCZĘDNY

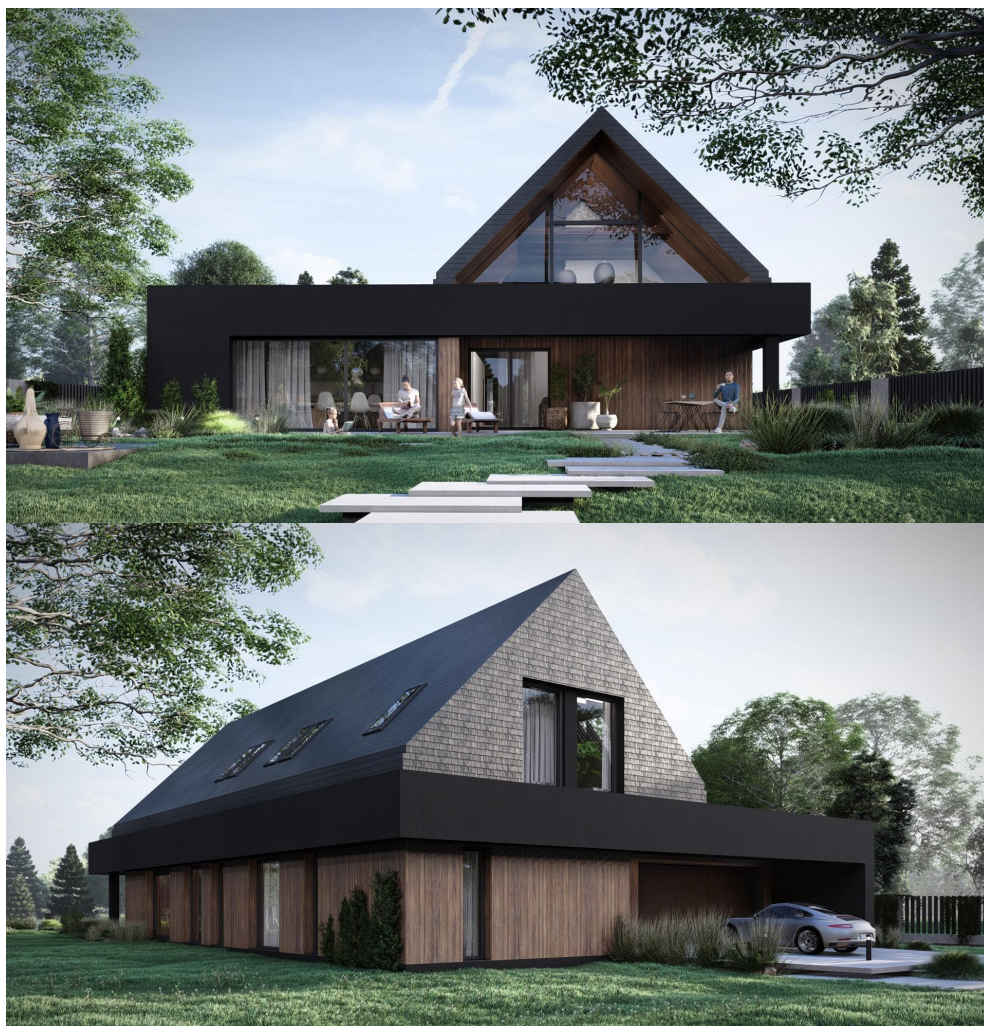


PROJEKT PRZYSTOSOWANY DO POWIETRZNEJ POMPY CIEPŁA, OGRZEWANIA
PODŁOGOWEGO I WENTYLACJI MECHANICZNEJ Z REKUPERACJĄ



DACH PROSTY PRZYSTOSOWANY
POD PANELE FOTOWOLTAICZNE

Warunkiem złożenia zamówienia jest szczegółowe zapoznanie się z Kartą Produktu, w tym z elementami Produktu, rozwiązaniami, zastosowanymi materiałami oraz zakresem opracowania. W razie jakichkolwiek wątpliwości lub pytań dotyczących produktu przedstawionego na Karcie Produktu, Kupujący może skontaktować się z Autorem, Sprzedawcą.



Parametry

| | |
|---|------------------------|
| Powierzchnia użytkowa | 304,44 m ² |
| Powierzchnia zabudowy budynku | 292,055m ² |
| Wysokość budynku w kalenicy | 8,30 m |
| Kąt nachylenia dachu | 45° |
| Powierzchnia dachu skośnego | 228,7 m ² |
| Powierzchnia dachu płaskiego | 140,7 m ² |
| Powierzchnia wydzielonego tarasu na dachu | 63 m ² |
| Szerokość elewacji frontowej (bez gzymsu) | 15,29 (+0,2m gzymsu) m |
| Długość elewacji bocznej | 21,88 (+0,2m gzymsu) m |

Właściwości cieplne przegród budowlanych

Wartości obliczeniowe, W/m²K, są następujące:

| | |
|------------------------|----------------------------------|
| Ściana zewnętrzna SZ01 | U=0,105 < U _{max} =0,20 |
| Ściana zewnętrzna SZ02 | U=0,137 < U _{max} =0,20 |
| Dach | U=0,107 < U _{max} =0,15 |
| Stropodach/ taras | U=0,148 < U _{max} =0,15 |
| Podłoga na gruncie | U=0,141 < U _{max} =0,30 |
| Okna | U=0,8 < U _{max} =0,9 |
| Drzwi zewnętrzne | U=1 < U _{max} =1,1 |

Wartości współczynników obliczono zgodnie z PN-EN ISO 6946, 1999 r

Wskaźnik rocznego zapotrzebowania na nieodnawialną energię pierwotną

EP= 66,1 kWh/m²*rok)

Warunkiem złożenia zamówienia jest szczegółowe zapoznanie się z Kartą Produktu, w tym z elementami Produktu, rozwiązaniami, zastosowanymi materiałami oraz zakresem opracowania. W razie jakichkolwiek wątpliwości lub pytań dotyczących produktu przedstawionego na Karcie Produktu, Kupujący może skontaktować się z Autorem, Sprzedawcą.

Konstrukcja

Założenia konstrukcyjne

- poziom zwierciadła wody gruntowej: poniżej poziomu posadowienia fundamentów
- głębokość przemarzania gruntu $h_z=1,0m$
- do obliczeń fundamentów przyjęto obliczeniowy opór podłoża gruntowego $q_f=200kPa$.
- budynek położony jest w I strefie klimatycznej
- obciążenia śniegiem i wiatrem strefa I

Fundamenty:

- tradycyjne tawy fundamentowe monolityczne

Ściany fundamentowe:

- bloczki betonowe ocieplane styropianem ekstrudowanym

Ściany zewnętrzne:

- materiał konstrukcyjny: bloczki gazobetonowe
- ocieplenie: styropian grafitowy/wetna mineralna elewacyjna
- materiał elewacyjny: tynk elewacyjny silikonowy/deski z drewna opalane

Ściany wewnętrzne konstrukcyjne:

- bloczek silikałowy

Słupy :

- słupy i trzpienie żelbetowe – zamocowane w stopie lub ławie fundamentowej

Belki żelbetowe:

- podciągi – schemat belki wieloprzęstowej
- nadproża systemowe (belki prefabrykowane typu „L”) – schemat belki jednoprzęsłowej wolnopodparłej,
- pozostałe podciągi i nadproża – schemat belki jednoprzęsłowej wolnopodparłej

Podłoga na gruncie:

- tradycyjna płyta betonowa ocieplana styropianem podłogowym na piasku stabilizowanym

Odwodnienie dachu:

- rynny i wpusty w systemie bezokapowym

Strop międzykondygnacyjny:

- płyta monolityczna żelbetowa

Dach

skośny

/

płatki (częściowo taras)

- | | |
|---|--|
| <ul style="list-style-type: none"> · konstrukcja: wężba krokwiowo-jętkowa · pokrycie dachu: płytki włóknocementowe lub tupek · ocieplenie: wełna mineralna · krokwie –schemat belki dwuprzęsłowej | <ul style="list-style-type: none"> · konstrukcja: płyta żelbetowa · pokrycie dachu: płyty gresowe na wspornikach regulowanych/papa termozgrzewalna |
|---|--|

Schody:

- systemowe drewniane

Instalacje

System ogrzewania:

- wytwarzanie ciepła: pompa ciepła – powietrze/woda, sprężarkowa, napędzana elektrycznie
- przesył i regulacja: ogrzewanie podłogowe

Wentylacja:

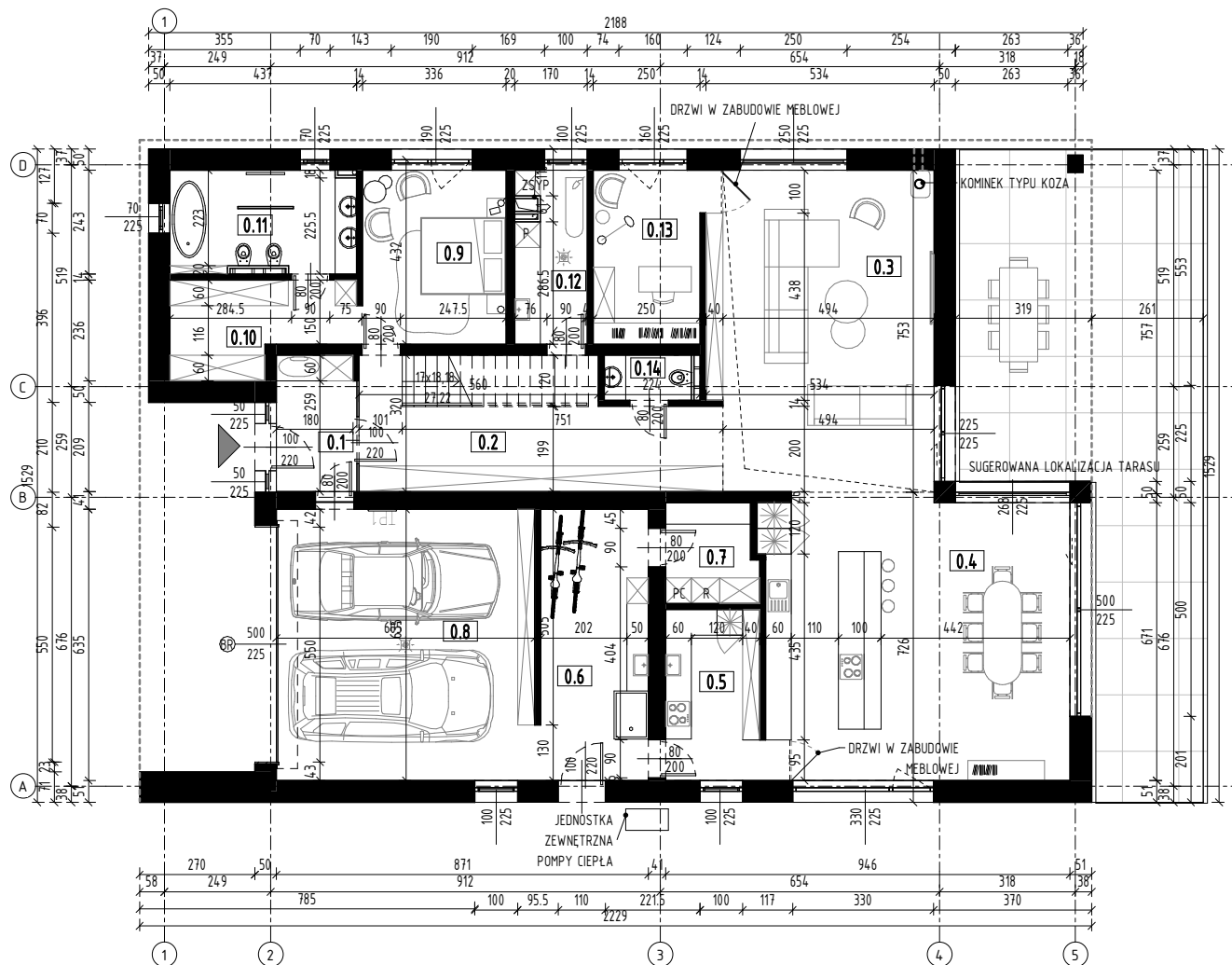
- wentylacja mechaniczna z rekuperacją

*Projekt typowy Projekt Stodoła XL nie zawiera projektu fotowoltaiki. Fotowoltaika to temat bardzo indywidualny i dostosowanie odpowiedniej instalacji do budynku jest zależne m.in. od usytuowania domu na działce. W projekcie są jednak zawarte informacje, żeby pozostawić przepusty i rezerwę w rozdzielnicach pod ewentualną w przyszłości instalację. Na etapie zamówienia możliwy jest zakup dodatku z doborem i projektem fotowoltaiki.

PROJEKT TYPOWY STODOŁA XL - wersja podstawowa

Warunkiem złożenia zamówienia jest szczegółowe zapoznanie się z Kartą Produktu, w tym z elementami Produktu, rozwiązaniami, zastosowanymi materiałami oraz zakresem opracowania. W razie jakichkolwiek wątpliwości lub pytań dotyczących Produktu przedstawionego na Karcie Produktu. Kupujący może skontaktować się z Autorem, Sprzedawcą.

Rzut parteru



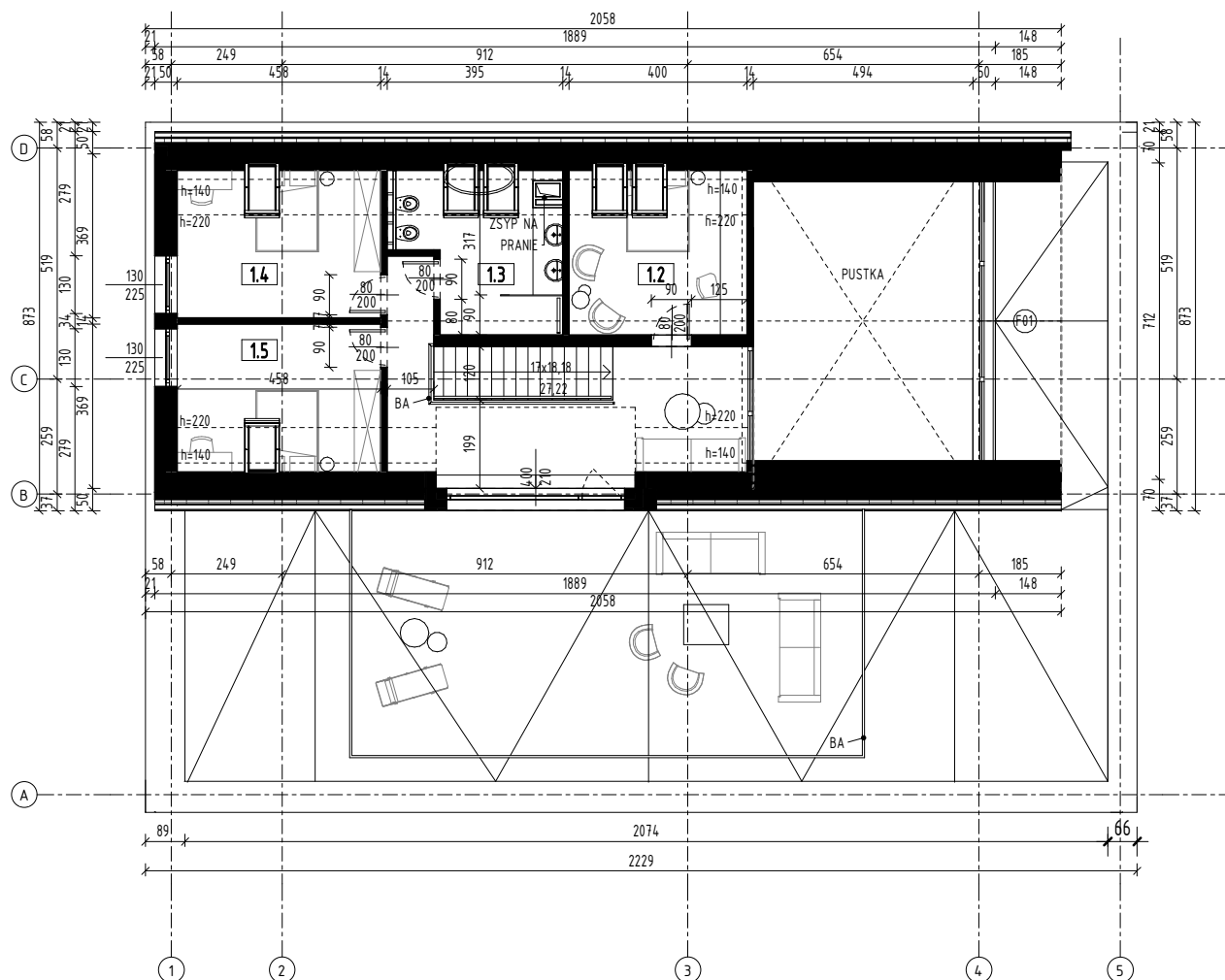
ZESTAWIENIE POMIESZCZEŃ

| Nr | Nazwa | Powierzchnia |
|------|---------------------------------|-----------------------|
| 0.1 | WIATROŁAP | 5.98 m ² |
| 0.2 | KOMUNIKACJA | 22.83 m ² |
| 0.3 | SALON | 38.90 m ² |
| 0.4 | KUCHNIA Z JADALNIA | 47.41 m ² |
| 0.5 | BRUDNA KUCHNIA | 8.80 m ² |
| 0.6 | POMIESZCZENIE GOSPODARCZE | 16.00 m ² |
| 0.7 | POMIESZCZENIE TECHNICZNE | 4.90 m ² |
| 0.8 | GARAŻ | 38.60 m ² |
| 0.9 | SYPIALNIA | 13.68 m ² |
| 0.10 | GARDEROBA | 8.60 m ² |
| 0.11 | ŁAZIENKA 1 | 10.24 m ² |
| 0.12 | PRALNIA | 6.55 m ² |
| 0.13 | GABINET | 10.71 m ² |
| 0.14 | WC | 2.14 m ² |
| 1.1 | KOMUNIKACJA Z WIDOKIEM NA SALON | 22.24 m ² |
| 1.2 | POKÓJ 3 | 12.40 m ² |
| 1.3 | ŁAZIENKA 2 | 9.58 m ² |
| 1.4 | POKÓJ 1 | 12.46 m ² |
| 1.5 | POKÓJ 2 | 12.46 m ² |
| | | 304.48 m ² |

PROJEKT TYPOWY STODOŁA XL - wersja podstawowa

Warunkiem złożenia zamówienia jest szczegółowe zapoznanie się z Kartą Produktu, w tym z elementami Produktu, rozwiązaniami, zastosowanymi materiałami oraz zakresem opracowania. W razie jakichkolwiek wątpliwości lub pytań dotyczących Produktu przedstawionego na Karcie Produktu. Kupujący może skontaktować się z Autorem, Sprzedawcą.

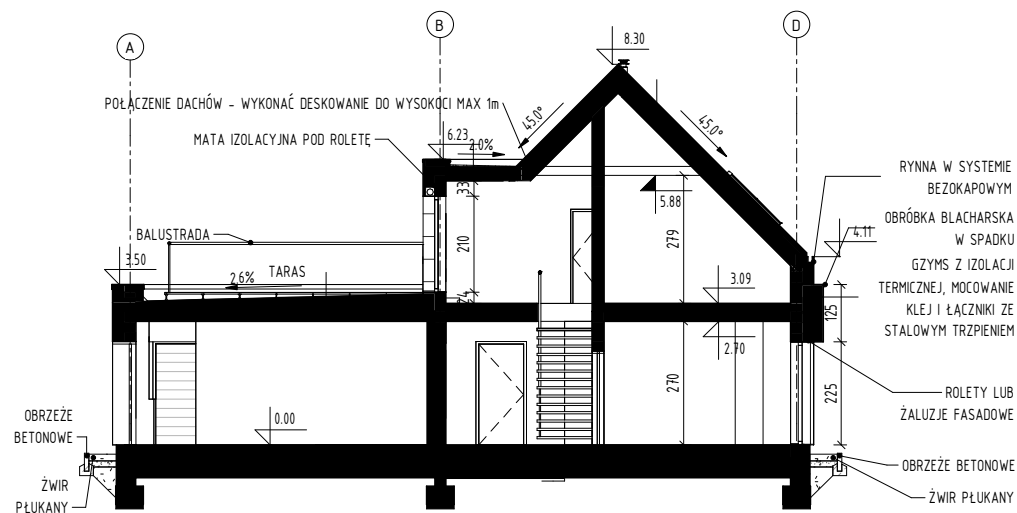
Rzut piętra



| ZESTAWIENIE POMIESZCZEŃ | | |
|-------------------------|---------------------------------|-----------------------|
| Nr | Nazwa | Powierzchnia |
| 0.1 | WIATROŁAP | 5.98 m ² |
| 0.2 | KOMUNIKACJA | 22.83 m ² |
| 0.3 | SALON | 38.90 m ² |
| 0.4 | KUCHNIA Z JADALNIĄ | 47.41 m ² |
| 0.5 | BRUDNA KUCHNIA | 8.80 m ² |
| 0.6 | POMIESZCZENIE GOSPODARCZE | 16.00 m ² |
| 0.7 | POMIESZCZENIE TECHNICZNE | 4.90 m ² |
| 0.8 | GARAŻ | 38.60 m ² |
| 0.9 | SYPIALNIA | 13.68 m ² |
| 0.10 | GARDEROBA | 8.60 m ² |
| 0.11 | ŁAZIENKA 1 | 10.24 m ² |
| 0.12 | PRALNIA | 6.55 m ² |
| 0.13 | GABINET | 10.71 m ² |
| 0.14 | WC | 2.14 m ² |
| 1.1 | KOMUNIKACJA Z WIDOKIEM NA SALON | 22.24 m ² |
| 1.2 | POKÓJ 3 | 12.40 m ² |
| 1.3 | ŁAZIENKA 2 | 9.58 m ² |
| 1.4 | POKÓJ 1 | 12.46 m ² |
| 1.5 | POKÓJ 2 | 12.46 m ² |
| | | 304.48 m ² |

Warunkiem złożenia zamówienia jest szczegółowe zapoznanie się z Kartą Produktu, w tym z elementami Produktu, rozwiązaniami, zastosowanymi materiałami oraz zakresem opracowania. W razie jakichkolwiek wątpliwości lub pytań dotyczących Produktu przedstawionego na Karcie Produktu. Kupujący może skontaktować się z Autorem, Sprzedawcą.

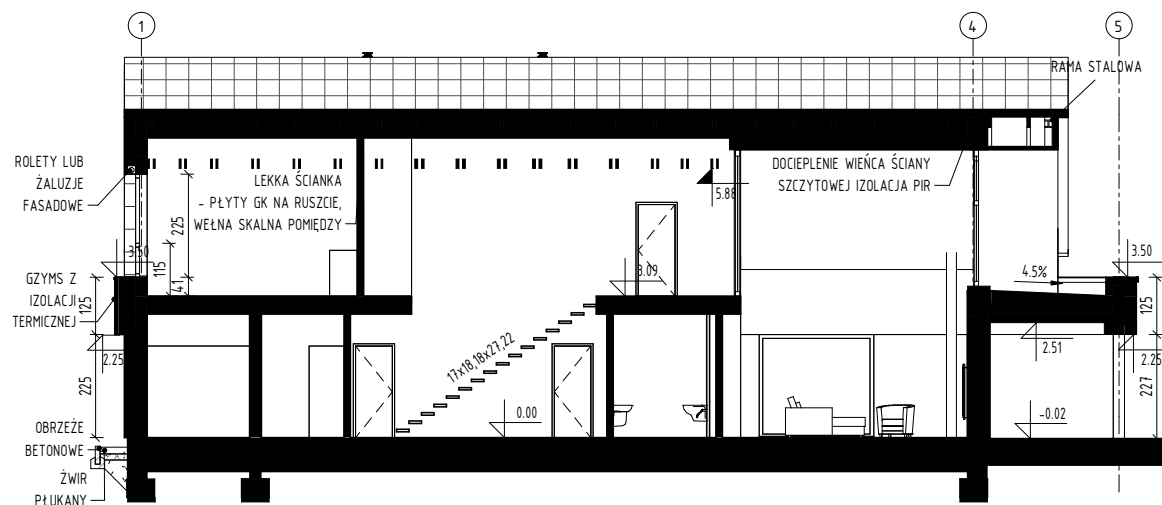
Przekrój



PROJEKT TYPOWY STODOŁA XL - wersja podstawowa

Warunkiem złożenia zamówienia jest szczegółowe zapoznanie się z Kartą Produktu, w tym z elementami Produktu, rozwiązaniami, zastosowanymi materiałami oraz zakresem opracowania. W razie jakichkolwiek wątpliwości lub pytań dotyczących Produktu przedstawionego na Karcie Produktu. Kupujący może skontaktować się z Autorem, Sprzedawcą.

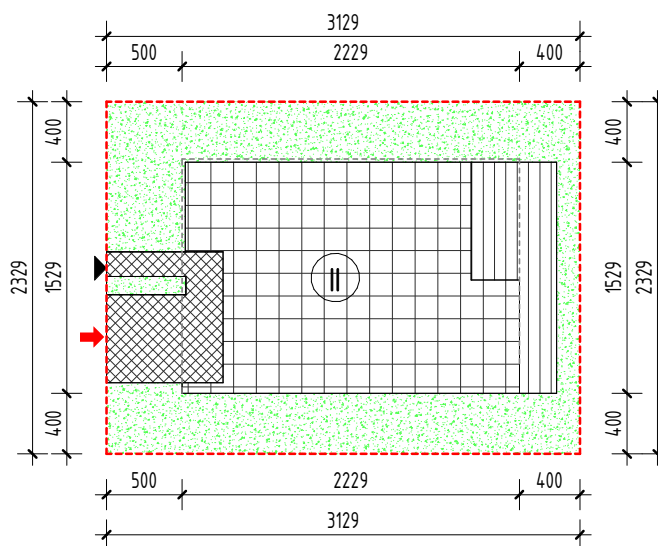
Przekrój



Warunkiem złożenia zamówienia jest szczegółowe zapoznanie się z Kartą Produktu, w tym z elementami Produktu, rozwiązaniami, zastosowanymi materiałami oraz zakresem opracowania. W razie jakichkolwiek wątpliwości lub pytań dotyczących Produktu przedstawionego na Karcie Produktu. Kupujący może skontaktować się z Autorem, Sprzedawcą.

Przykładowa lokalizacja na działce

skala 1:500



ProjektStodola.pl

Powyższy rysunek pokazuje minimalne wymiary działki, jednak wymiary te należy zweryfikować z warunkami lokalnymi - warunkami zabudowy lub ograniczeniami wynikającymi z MPZP i lokalnego sąsiedztwa. Ilustracja przedstawia obrys budynku w skali 1:500. Po wycięciu obrysu budynku i przyłożeniu do mapy tej samej skali ilustracja może posłużyć do dokonania wstępnych przymiarek posadowienia budynku na działce budowlanej.

www.projektstodola.pl
telefon: 730 195 275
e-mail: info@projektstodola.pl

Dokument stanowi tajemnicę przedsiębiorstwa w rozumieniu ustawy o zwalczaniu nieuczciwej konkurencji (Dz. U. Nr 47 z 1993r. poz. 211 z późniejszymi zmianami). Projekt typowy nie jest podstawą do rozpoczęcia procedury ubiegania się o pozwolenie na budowę. Konieczna jest jego adaptacja do warunków lokalnych. Wszystkie elementy projektu są przejawem działalności twórczej i utworem w rozumieniu art.1 ust 1. Z dnia 4 lutego 1994r. O prawie autorskim i prawach pokrewnych (t. J. Dz. U. 2019 poz. 1231, z późn. Zm.) oraz podlegają ochronie wynikającej z prawa własności intelektualnej ich wykorzystywanie w jakikolwiek sposób kopiowanie, powielanie, modyfikowanie bez zgody autorów jest zabronione. W ramach zakupu licencji projekt można wykorzystać do realizacji jednej inwestycji. Projekty są rejestrowane - pełne prawa opisane są w regulaminie.

Wszelkie prawa zastrzeżone Patrycja i Adam Długoszowscy