

# Projekt Stodoła Optimum Mid – wersja lustrzane odbicie

Warunkiem złożenia zamówienia jest szczegółowe zapoznanie się z Kartą Produktu, w tym z elementami Produktu, rozwiązaniami, zastosowanymi materiałami oraz zakresem opracowania. W razie jakichkolwiek wątpliwości lub pytań dotyczących produktu przedstawionego na Karcie Produktu, Kupujący może skontaktować się z Autorem, Sprzedawcą.



ZGODNY Z WARUNKAMI  
TECHNICZNYMI Z 2021 R.



BUDYNEK  
ENERGOOSZCZĘDNY



PROJEKT PRZYSTOSOWANY DO POWIETRZNEJ POMPY CIEPŁA, OGRZEWANIA  
PODŁOGOWEGO I WENTYLACJI MECHANICZNEJ Z REKUPERACJĄ



DACH PROSTY PRZYSTOSOWANY  
POD PANELE FOTOWOLTAICZNE

www.projektstodola.pl  
telefon: 730 195 275  
e-mail: info@projektstodola.pl

Dokument stanowi tajemnicę przedsiębiorstwa w rozumieniu ustawy o zwalczaniu nieuczciwej konkurencji (Dz. U. Nr 47 z 1993r. poz. 211 z późniejszymi zmianami). Projekt typowy nie jest podstawą do rozpoczęcia procedury ubiegania się o pozwolenie na budowę. Konieczna jest jego adaptacja do warunków lokalnych. Wszystkie elementy projektu są przejawem działalności twórczej i utworem w rozumieniu art.1 ust 1. Z dnia 4 lutego 1994r. O prawie autorskim i prawach pokrewnych (t. J. Dz. U. 2019 poz. 1231, z późn. Zm.) oraz podlegają ochronie wynikającej z prawa własności intelektualnej ich wykorzystywanie w jakikolwiek sposób kopiowanie, powielanie, modyfikowanie bez zgody autorów jest zabronione. W ramach zakupu licencji projekt można wykorzystać do realizacji jednej inwestycji. Projekty są rejestrowane – pełne prawa opisane są w regulaminie.

Wszelkie prawa zastrzeżone Patrycja i Adam Długoszowscy



## Projekt Stodoła Optimum Mid – wersja lustrzane odbicie

Warunkiem złożenia zamówienia jest szczegółowe zapoznanie się z Kartą Produktu, w tym z elementami Produktu, rozwiązaniami, zastosowanymi materiałami oraz zakresem opracowania. W razie jakichkolwiek wątpliwości lub pytań dotyczących produktu przedstawionego na Karcie Produktu, Kupujący może skontaktować się z Autorem, Sprzedawcą.



## Parametry

Powierzchnia użytkowa	212,61 m <sup>2</sup>
Powierzchnia zabudowy budynku	233,66 m <sup>2</sup>
Wysokość budynku w kalenicy	6,95 m
Kąt nachylenia dachu	35°
Powierzchnia dachu skośnego	228,7 m <sup>2</sup>
Powierzchnia stropodachu	27 m <sup>2</sup>
Szerokość elewacji frontowej	13,56 m
Długość elewacji bocznej	23,98 m

## Właściwości cieplne przegród budowlanych

Wartości obliczeniowe, W/m<sup>2</sup>K, są następujące:

Ściana zewnętrzna	U=0,129 < U <sub>max</sub> =0,20
Dach	U=0,126 < U <sub>max</sub> =0,15
Podłoga na gruncie	U=0,141 < U <sub>max</sub> =0,30
Okna	U=0,8 < U <sub>max</sub> =0,9
Drzwi zewnętrzne	U=1 < U <sub>max</sub> =1,1

Wartości współczynników obliczono zgodnie z PN-EN ISO 6946, 1999 r

## Wskaźnik rocznego zapotrzebowania na nieodnawialną energię pierwotną

EP= 57,1 kWh/m<sup>2</sup>\*rok)

Warunkiem złożenia zamówienia jest szczegółowe zapoznanie się z Kartą Produktu, w tym z elementami Produktu, rozwiązaniami, zastosowanymi materiałami oraz zakresem opracowania. W razie jakichkolwiek wątpliwości lub pytań dotyczących produktu przedstawionego na Karcie Produktu, Kupujący może skontaktować się z Autorem, Sprzedawcą.

## Konstrukcja

### Założenia konstrukcyjne

- poziom zwierciadła wody gruntowej: poniżej poziomu posadowienia fundamentów
- głębokość przemarzania gruntu  $h_z=1,0m$
- budynek położony jest w II kategorii terenu
- obciążenia śniegiem i wiatrem strefa I

### Fundamenty:

- tradycyjne łąwy fundamentowe monolityczne

### Ściany fundamentowe:

- bloczki betonowe ocieplane styropianem ekstrudowanym

### Ściany zewnętrzne:

- materiał konstrukcyjny: bloczki gazobetonowe
- ocieplenie: styropian grafitowy
- materiał elewacyjny: tynk silikonowy kolor ciemnoszary/plytka klinkierowa kolor naturalny ceglasty

### Ściany wewnętrzne konstrukcyjne:

- bloczek silikatowy

### Belki :

- podciągi oraz nadproża żelbetowe monolityczne fragmentarycznie prefabrykowane

### Stopy:

- stopy i trzpienie żelbetowe – zamocowane w stopie lub łąwie fundamentowej
- stopy stalowe – na antresoli

### Podłoga na gruncie:

- tradycyjna wylewka betonowa ocieplana styropianem podłogowym na piasku stabilizowanym

### Odwodnienie dachu:

- rynny i wpusty w systemie bezokapowym

### Strop międzykondygnacyjny:

- strop drewniany w strefie sypialnianej oraz monolityczny żelbetowy nad kuchnią i garażem

### Dach skośny / płaski-stropodach (garaż)

- |                                                                                                                                                                                                                                                                   |                                                                                                                                                                                                                                            |
|-------------------------------------------------------------------------------------------------------------------------------------------------------------------------------------------------------------------------------------------------------------------|--------------------------------------------------------------------------------------------------------------------------------------------------------------------------------------------------------------------------------------------|
| <ul style="list-style-type: none"> <li>· konstrukcja: więźba dachowa krokwiowo-jętkowa w strefie dziennej i antresoli, w pozostałej części domu krałownice drewniane</li> <li>· ocieplenie: wełna mineralna</li> <li>· pokrycie dachu: dachówka płaska</li> </ul> | <ul style="list-style-type: none"> <li>· konstrukcja: płyta żelbetowa monolityczna</li> <li>· pokrycie dachu: papa termozgrzewalna/membrana EPDM / bezspoinowa membrana polimocznikowa</li> <li>· ocieplenie: styropian dachowy</li> </ul> |
|-------------------------------------------------------------------------------------------------------------------------------------------------------------------------------------------------------------------------------------------------------------------|--------------------------------------------------------------------------------------------------------------------------------------------------------------------------------------------------------------------------------------------|

## Instalacje

### System ogrzewania:

- wytwarzanie ciepła: pompa ciepła – powietrze/woda, sprężarkowa, napędzana elektrycznie
- przesył i regulacja: ogrzewanie podłogowe

### Wentylacja:

- wentylacja mechaniczna z rekuperacją

\*Projekt typowy Projekt Stodoła Optimum Mid nie zawiera projektu fotowoltaiki. Fotowoltaika to temat bardzo indywidualny i dostosowanie odpowiedniej instalacji do budynku jest zależne m.in. od usytuowania domu na działce. W projekcie są jednak zawarte informacje, żeby pozostawić przepusty i rezerwę w rozdzielnicy pod ewentualną w przyszłości instalację. Na etapie zamówienia możliwy jest zakup dodatku z doborem i projektem fotowoltaiki.

## Projekt Stodoła Optimum Mid - wersja lustrzane odbicie

Warunkiem złożenia zamówienia jest szczegółowe zapoznanie się z Kartą Produktu, w tym z elementami Produktu, rozwiązaniami, zastosowanymi materiałami oraz zakresem opracowania. W razie jakichkolwiek wątpliwości lub pytań dotyczących Produktu przedstawionego na Karcie Produktu. Kupujący może skontaktować się z Autorem, Sprzedawcą.

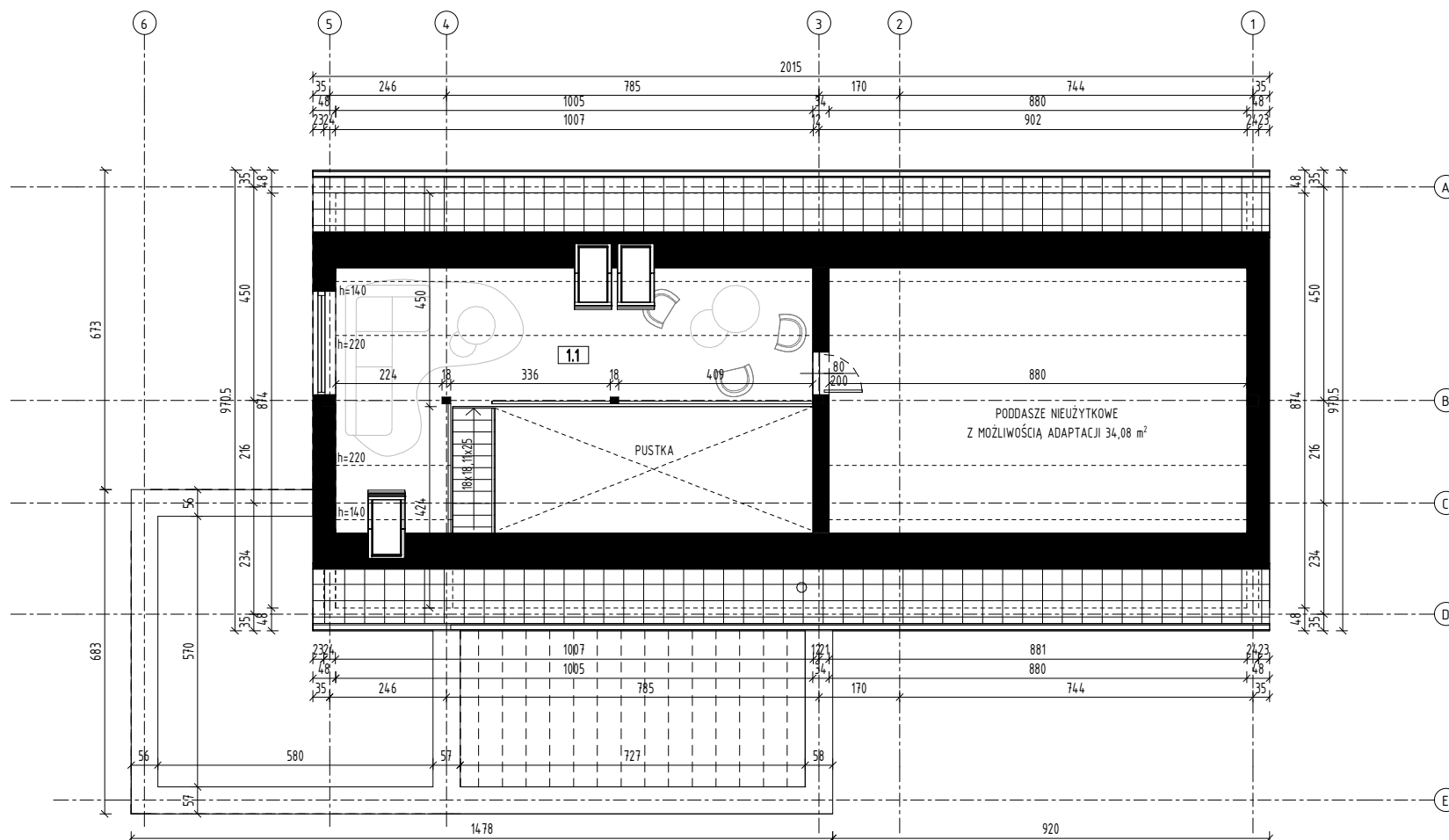
## Rzut parteru



## Projekt Stodoła Optimum Mid - wersja lustrzane odbicie

Warunkiem złożenia zamówienia jest szczegółowe zapoznanie się z Kartą Produktu, w tym z elementami Produktu, rozwiązaniami, zastosowanymi materiałami oraz zakresem opracowania. W razie jakichkolwiek wątpliwości lub pytań dotyczących Produktu przedstawionego na Karcie Produktu. Kupujący może skontaktować się z Autorem, Sprzedawcą.

## Rzut poddasza

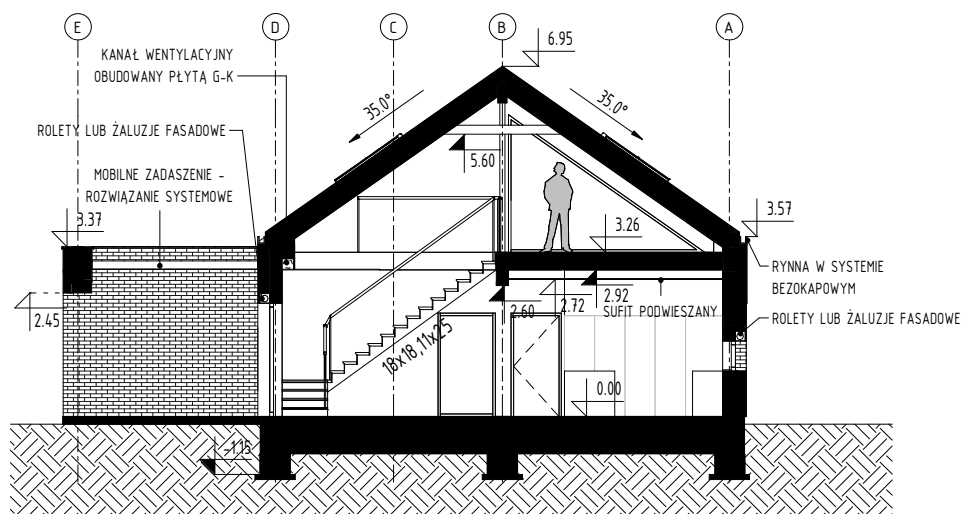


ZESTAWIENIE POMIESZCZEŃ		
nr	Nazwa	Pow.
0.1	WIATROŁAP	9.49 m <sup>2</sup>
0.2	POM. TECHNICZNE	5.01 m <sup>2</sup>
0.3	SPIŻARNIA	4.20 m <sup>2</sup>
0.4	KUCHNIA	13.69 m <sup>2</sup>
0.5	GABINET	9.39 m <sup>2</sup>
0.6	ŁAZIENKA 1	4.57 m <sup>2</sup>
0.7	PRALNIA	6.00 m <sup>2</sup>
0.8	GARDEROBA	6.85 m <sup>2</sup>
0.9	ŁAZIENKA 2	5.52 m <sup>2</sup>
0.10	SYPIALNIA	15.44 m <sup>2</sup>
0.11	POKÓJ 1	11.45 m <sup>2</sup>
0.12	POKÓJ 2	11.41 m <sup>2</sup>
0.13	SALON Z JADALNIĄ	42.35 m <sup>2</sup>
0.14	KOMUNIKACJA	6.25 m <sup>2</sup>
0.15	GARAŻ	35.87 m <sup>2</sup>
1.1	ANTRESOLA	25.13 m <sup>2</sup>
		212.61 m <sup>2</sup>

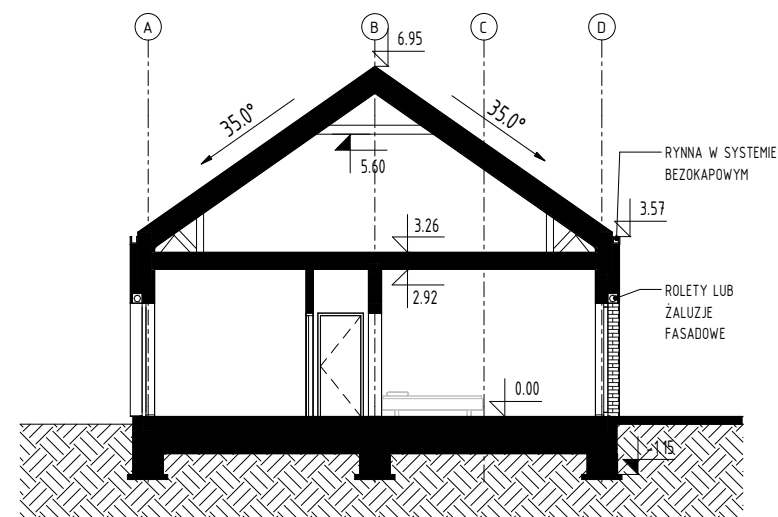
## Projekt Stodoła Optimum Mid - wersja lustrzane odbicie

Warunkiem złożenia zamówienia jest szczegółowe zapoznanie się z Kartą Produktu, w tym z elementami Produktu, rozwiązaniami, zastosowanymi materiałami oraz zakresem opracowania. W razie jakichkolwiek wątpliwości lub pytań dotyczących Produktu przedstawionego na Karcie Produktu. Kupujący może skontaktować się z Autorem, Sprzedawcą.

## Przekroje



PRZEKRÓJ PRZEZ SCHODY NA ANTRESOLE



PRZEKRÓJ PRZEZ SYPIALNIĘ

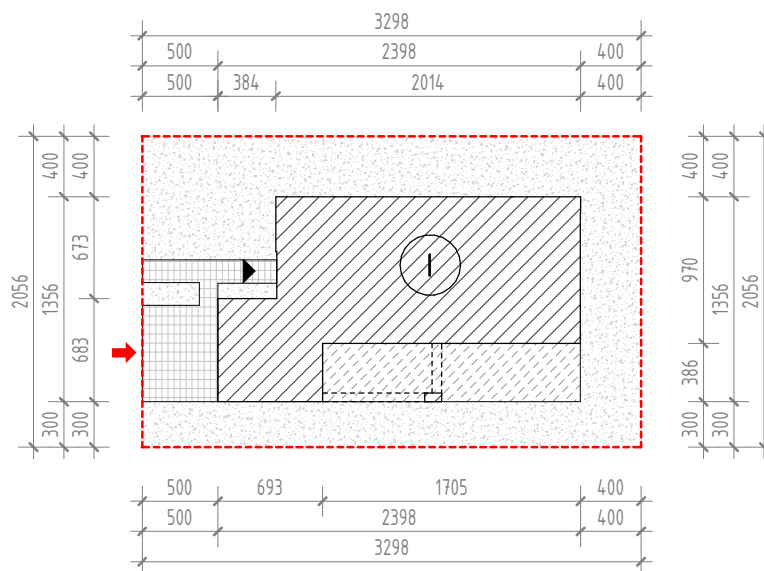


## Projekt Stodoła Optimum Mid - wersja lustrzane odbicie

Warunkiem złożenia zamówienia jest szczegółowe zapoznanie się z Kartą Produktu, w tym z elementami Produktu, rozwiązaniami, zastosowanymi materiałami oraz zakresem opracowania. W razie jakichkolwiek wątpliwości lub pytań dotyczących Produktu przedstawionego na Karcie Produktu. Kupujący może skontaktować się z Autorem, Sprzedawcą.

## Przykładowa lokalizacja na działce

skala 1:500



Projekt Stodola.pl

Powyższy rysunek pokazuje minimalne wymiary działki, jednak wymiary te należy zweryfikować z warunkami lokalnymi - warunkami zabudowy lub ograniczeniami wynikającymi z MPZP i lokalnego sąsiedztwa. Ilustracja przedstawia obrys budynku w skali 1:500. Po wycięciu obrysu budynku i przyłożeniu do mapy tej samej skali ilustracja może posłużyć do dokonania wstępnych przymiarek posadowania budynku na działce budowlanej.

www.projektstodola.pl  
telefon: 730 195 275  
e-mail: info@projektstodola.pl

Dokument stanowi tajemnicę przedsiębiorstwa w rozumieniu ustawy o zwalczaniu nieuczciwej konkurencji (Dz. U. Nr 47 z 1993r. poz. 211 z późniejszymi zmianami). Projekt typowy nie jest podstawą do rozpoczęcia procedury ubiegania się o pozwolenie na budowę. Konieczna jest jego adaptacja do warunków lokalnych. **Wszystkie elementy projektu są przejawem działalności twórczej i utworem w rozumieniu art.1 ust. 1. Z dnia 4 lutego 1994r. O prawie autorskim i prawach pokrewnych (t. J. Dz. U. 2019 poz. 1231, z późn. Zm.) oraz podlegają ochronie wynikającej z prawa własności intelektualnej ich wykorzystywanie w jakikolwiek sposób kopiowanie, powielanie, modyfikowanie bez zgody autorów jest zabronione. W ramach zakupu licencji projekt można wykorzystać do realizacji jednej inwestycji. Projekty są rejestrowane - pełne prawa opisane są w regulaminie.**

Wszelkie prawa zastrzeżone Patrycja i Adam Długoszowscy