

Projekt Stodoła Optimum Mid wersja podstawowa

Warunkiem złożenia zamówienia jest szczegółowe zapoznanie się z Kartą Produktu, w tym z elementami Produktu, rozwiązaniami, zastosowanymi materiałami oraz zakresem opracowania. W razie jakichkolwiek wątpliwości lub pytań dotyczących produktu przedstawionego na Karcie Produktu, Kupujący może skontaktować się z Autorem, Sprzedawcą.



ZGODNY Z WARUNKAMI
TECHNICZNYMI Z 2021 R.



BUDYNEK
ENERGOOSZCZĘDNY



PROJEKT PRZYSTOSOWANY DO POWIETRZNEJ POMPY CIEPŁA, OGRZEWANIA
PODŁOGOWEGO I WENTYLACJI MECHANICZNEJ Z REKUPERACJĄ



DACH PROSTY PRZYSTOSOWANY
POD PANELE FOTOWOLTAICZNE

Projekt Stodoła Optimum Mid wersja podstawowa

Warunkiem złożenia zamówienia jest szczegółowe zapoznanie się z Kartą Produktu, w tym z elementami Produktu, rozwiązaniami, zastosowanymi materiałami oraz zakresem opracowania. W razie jakichkolwiek wątpliwości lub pytań dotyczących produktu przedstawionego na Karcie Produktu, Kupujący może skontaktować się z Autorem, Sprzedawcą.



Parametry

Powierzchnia użytkowa	212,61 m ²
Powierzchnia zabudowy budynku	233,66 m ²
Wysokość budynku w kalenicy	6,95 m
Kąt nachylenia dachu	35°
Powierzchnia dachu skośnego	228,7 m ²
Powierzchnia stropodachu	27 m ²
Szerokość elewacji frontowej	13,56 m
Długość elewacji bocznej	23,98 m

Właściwości cieplne przegród budowlanych

Wartości obliczeniowe, W/m²K, są następujące:

Ściana zewnętrzna	U=0,129 < U _{max} =0,20
Dach	U=0,126 < U _{max} =0,15
Podłoga na gruncie	U=0,141 < U _{max} =0,30
Okna	U=0,8 < U _{max} =0,9
Drzwi zewnętrzne	U=1 < U _{max} =1,1

Wartości współczynników obliczono zgodnie z PN-EN ISO 6946, 1999 r

Wskaźnik rocznego zapotrzebowania na nieodnawialną energię pierwotną

EP= 57,1 kWh/m²*rok)

Warunkiem złożenia zamówienia jest szczegółowe zapoznanie się z Kartą Produktu, w tym z elementami Produktu, rozwiązaniami, zastosowanymi materiałami oraz zakresem opracowania. W razie jakichkolwiek wątpliwości lub pytań dotyczących produktu przedstawionego na Karcie Produktu, Kupujący może skontaktować się z Autorem, Sprzedawcą.

Konstrukcja

Założenia konstrukcyjne

- poziom zwierciadła wody gruntowej: poniżej poziomu posadowienia fundamentów
- głębokość przemarzania gruntu $h_z=1,0m$
- budynek położony jest w II kategorii terenu
- obciążenia śniegiem i wiatrem strefa I

Fundamenty:

- tradycyjne łąwy fundamentowe monolityczne

Ściany fundamentowe:

- bloczki betonowe ocieplane styropianem ekstrudowanym

Ściany zewnętrzne:

- materiał konstrukcyjny: bloczki gazobetonowe
- ocieplenie: styropian grafitowy
- materiał elewacyjny: tynk silikonowy kolor ciemnoszary/płytki klinkierowa kolor naturalny ceglasty

Ściany wewnętrzne konstrukcyjne:

- bloczek silikatowy

Belki :

- podciąg i nadproża żelbetowe monolityczne fragmentaryznie prefabrykowane

Stopy:

- stopy i trzpienie żelbetowe – zamocowane w stopie lub ławie fundamentowej
- stopy stalowe – na antresoli

Podłoga na gruncie:

- tradycyjna wylewka betonowa ocieplana styropianem podłogowym na piasku stabilizowanym

Odwodnienie dachu:

- rynny i wpusty w systemie bezokapowym

Strop międzykondygnacyjny:

- strop drewniany w strefie sypialnianej oraz monolityczny żelbetowy nad kuchnią i garażem

Dach

skośny

/

płatki-stropodach (garaż)

- | | |
|---|--|
| <ul style="list-style-type: none"> · konstrukcja: więźba dachowa krokwiowo-jętkowa w strefie dziennej i antresoli, w pozostałej części domu klatki drewniane · ocieplenie: wełna mineralna · pokrycie dachu: dachówka płaska | <ul style="list-style-type: none"> · konstrukcja: płyta żelbetowa monolityczna · pokrycie dachu: papa termozgrzewalna/membrana EPDM / bezspoinowa membrana polimocznikowa · ocieplenie: styropian dachowy |
|---|--|

Instalacje

System ogrzewania:

- wytwarzanie ciepła: pompa ciepła – powietrze/woda, sprężarkowa, napędzana elektrycznie
- przesył i regulacja: ogrzewanie podłogowe

Wentylacja:

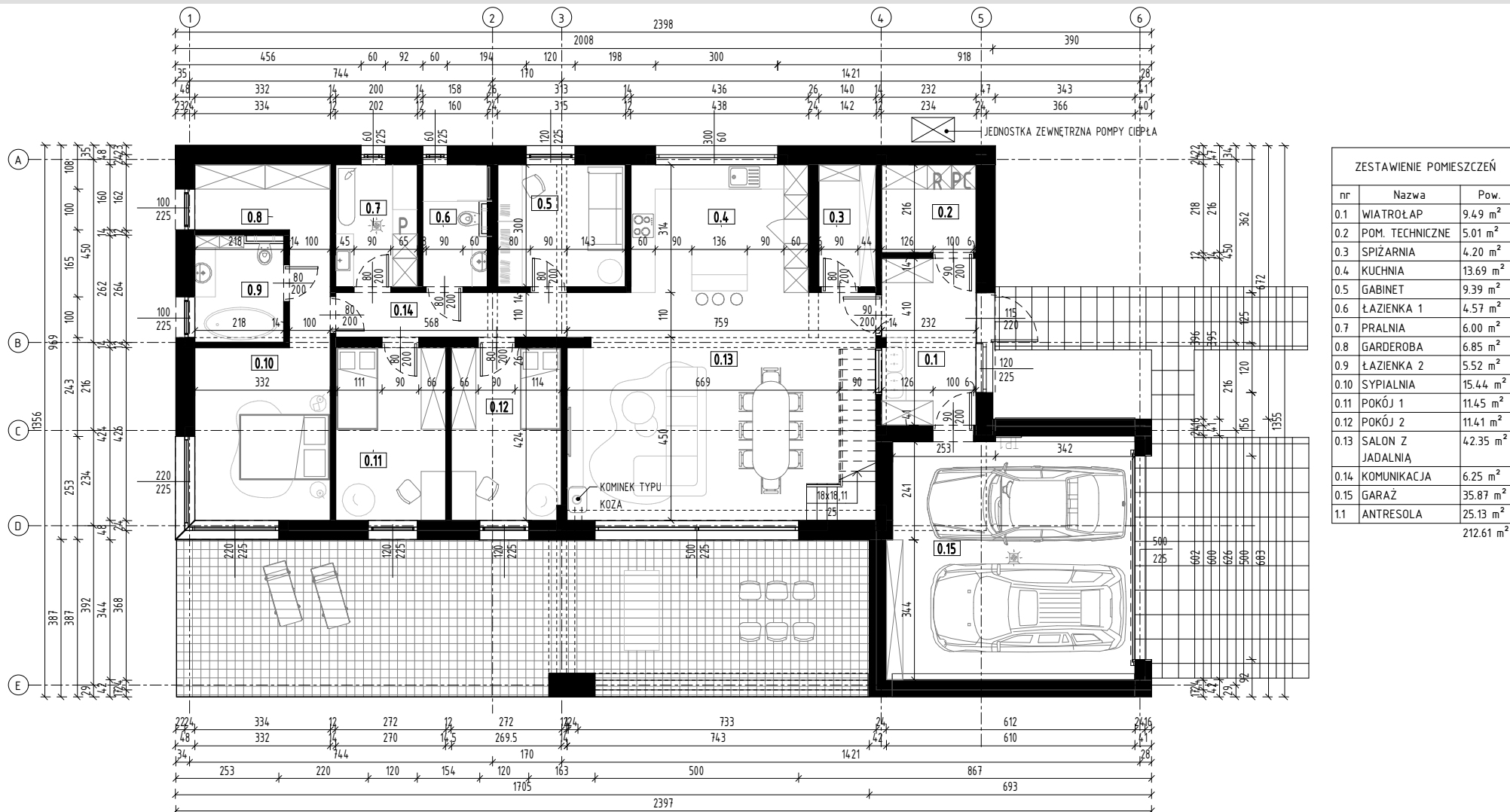
- wentylacja mechaniczna z rekuperacją

*Projekt typowy Projekt Stodoła Optimum Mid nie zawiera projektu fotowoltaiki. Fotowoltaika to temat bardzo indywidualny i dostosowanie odpowiedniej instalacji do budynku jest zależne m.in. od usytuowania domu na działce. W projekcie są jednak zawarte informacje, żeby pozostawić przepusty i rezerwę w rozdzielnicach pod ewentualną w przyszłości instalację. Na etapie zamówienia możliwy jest zakup dodatku z doborem i projektem fotowoltaiki.

Projekt Stodoła Optimum Mid wersja podstawowa

Warunkiem złożenia zamówienia jest szczegółowe zapoznanie się z Kartą Produktu, w tym z elementami Produktu, rozwiązaniami, zastosowanymi materiałami oraz zakresem opracowania. W razie jakichkolwiek wątpliwości lub pytań dotyczących Produktu przedstawionego na Karcie Produktu. Kupujący może skontaktować się z Autorem, Sprzedawcą.

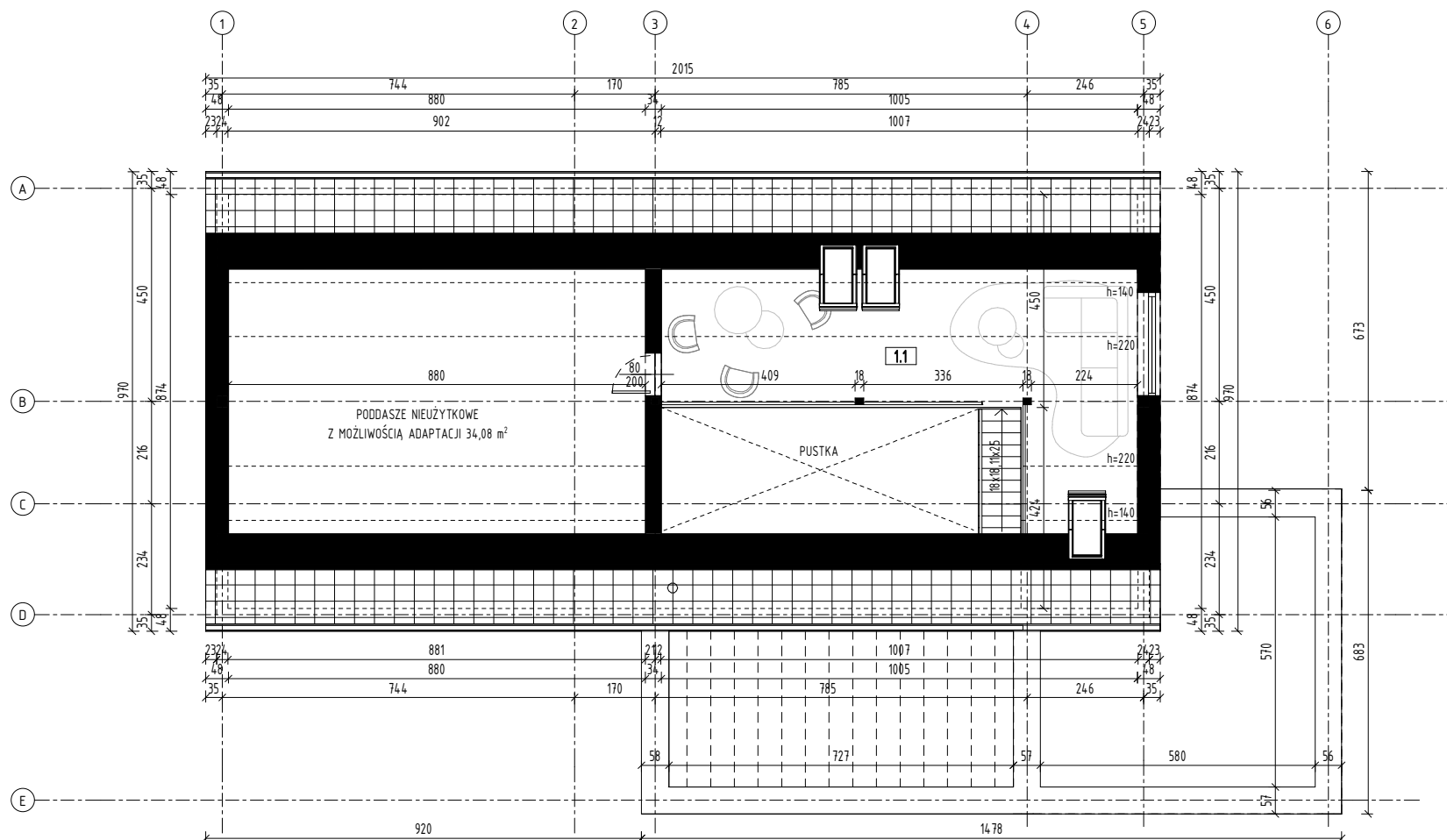
Rzut parteru



Projekt Stodoła Optimum Mid wersja podstawowa

Warunkiem złożenia zamówienia jest szczegółowe zapoznanie się z Kartą Produktu, w tym z elementami Produktu, rozwiązaniami, zastosowanymi materiałami oraz zakresem opracowania. W razie jakichkolwiek wątpliwości lub pytań dotyczących Produktu przedstawionego na Karcie Produktu. Kupujący może skontaktować się z Autorem, Sprzedawcą.

Rzut poddasza

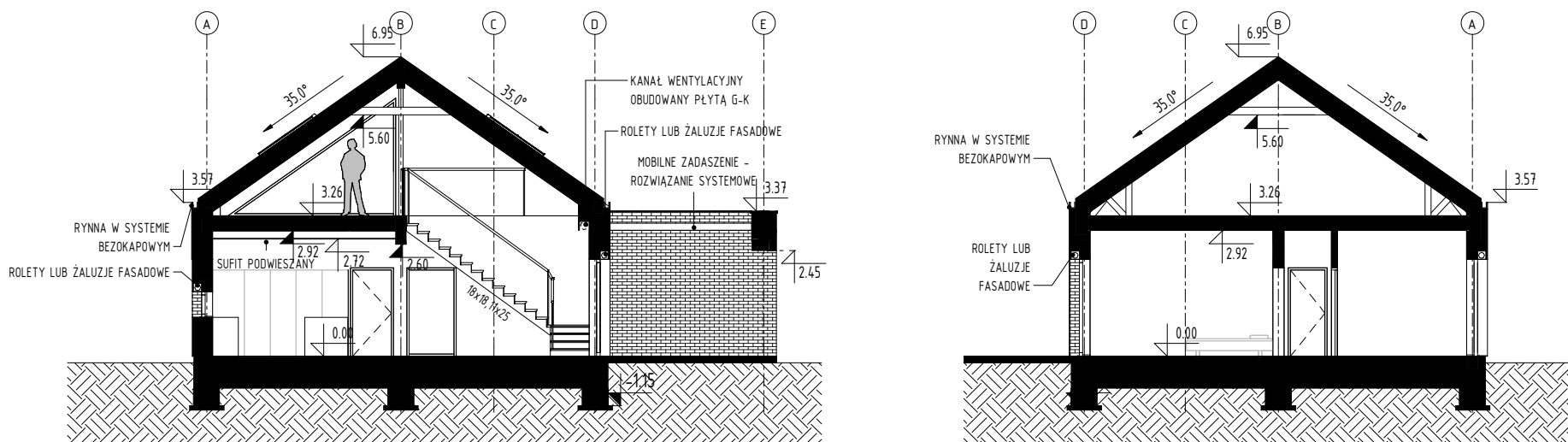


ZESTAWIENIE POMIESZCZEŃ		
nr	Nazwa	Pow.
0.1	WIATROŁAP	9.49 m ²
0.2	POM. TECHNICZNE	5.01 m ²
0.3	SPIŻARNIA	4.20 m ²
0.4	KUCHNIA	13.69 m ²
0.5	GABINET	9.39 m ²
0.6	ŁAZIENKA 1	4.57 m ²
0.7	PRALNIA	6.00 m ²
0.8	GARDEROBA	6.85 m ²
0.9	ŁAZIENKA 2	5.52 m ²
0.10	SYPIALNIA	15.44 m ²
0.11	POKÓJ 1	11.45 m ²
0.12	POKÓJ 2	11.41 m ²
0.13	SALON Z JADALNIĄ	42.35 m ²
0.14	KOMUNIKACJA	6.25 m ²
0.15	GARAŻ	35.87 m ²
1.1	ANTRESOLA	25.13 m ²
		212.61 m ²

Projekt Stodoła Optimum Mid wersja podstawowa

Warunkiem złożenia zamówienia jest szczegółowe zapoznanie się z Kartą Produktu, w tym z elementami Produktu, rozwiązaniami, zastosowanymi materiałami oraz zakresem opracowania. W razie jakichkolwiek wątpliwości lub pytań dotyczących Produktu przedstawionego na Karcie Produktu. Kupujący może skontaktować się z Autorem, Sprzedawcą.

Przekroje

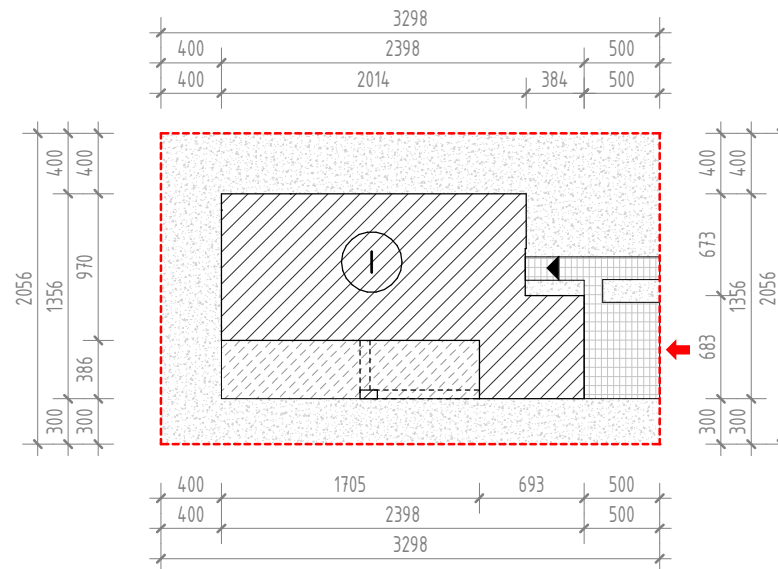


Projekt Stodoła Optimum Mid wersja podstawowa

Warunkiem złożenia zamówienia jest szczegółowe zapoznanie się z Kartą Produktu, w tym z elementami Produktu, rozwiązaniami, zastosowanymi materiałami oraz zakresem opracowania. W razie jakichkolwiek wątpliwości lub pytań dotyczących Produktu przedstawionego na Karcie Produktu. Kupujący może skontaktować się z Autorem, Sprzedawcą.

Przykładowa lokalizacja na działce

skala 1:500



Projekt Stodola.pl

Powyższy rysunek pokazuje minimalne wymiary działki, jednak wymiary te należy zweryfikować z warunkami lokalnymi - warunkami zabudowy lub ograniczeniami wynikającymi z MPZP i lokalnego sąsiedztwa. Ilustracja przedstawia obrys budynku w skali 1:500. Po wycięciu obrysu budynku i przyłożeniu do mapy tej samej skali ilustracja może posłużyć do dokonania wstępnych przymiarek posadzenia budynku na działce budowlanej.