

PROJEKT TYPOWY STODOŁA SOLO BIS- wersja lustrzane odbicie

Warunkiem złożenia zamówienia jest szczegółowe zapoznanie się z Kartą Produktu, w tym z elementami Produktu, rozwiązaniami, zastosowanymi materiałami oraz zakresem opracowania. W razie jakichkolwiek wątpliwości lub pytań dotyczących produktu przedstawionego na Karcie Produktu, Kupujący może skontaktować się z Autorem, Sprzedawcą.



ZGODNY Z WARUNKAMI
TECHNICZNYMI Z 2021 R.



BUDYNEK
ENERGOOSZCZĘDNY



PROJEKT PRZYSTOSOWANY DO POWIETRZNEJ POMPY CIEPŁA, OGRZEWANIA
PODŁOGOWEGO I WENTYLACJI MECHANICZNEJ Z REKUPERACJĄ



DACH PROSTY PRZYSTOSOWANY
POD PANELE FOTOWOLTAICZNE

www.projektstodola.pl
telefon: 730 195 275
e-mail: info@projektstodola.pl

Dokument stanowi tajemnicę przedsiębiorstwa w rozumieniu ustawy o zwalczaniu nieuczciwej konkurencji (Dz. U. Nr 47 z 1993r. poz. 211 z późniejszymi zmianami). Projekt typowy nie jest podstawą do rozpoczęcia procedury ubiegania się o pozwolenie na budowę. Konieczna jest jego adaptacja do warunków lokalnych. Wszystkie elementy projektu są przejawem działalności twórczej i utworem w rozumieniu art.1 ust.1 z dnia 4 lutego 1994r. O prawie autorskim i prawach pokrewnych (t. J. Dz. U. 2019 poz. 1231, z późn. Zm.) oraz podlegają ochronie wynikającej z prawa własności intelektualnej ich wykorzystywanie w jakikolwiek sposób kopiowanie, powielanie, modyfikowanie bez zgody autorów jest zabronione. W ramach zakupu licencji projekt można wykorzystać do realizacji jednej inwestycji. Projekty są rejestrowane – pełne prawa opisane są w regulaminie.

Wszelkie prawa zastrzeżone Patrycja i Adam Długoszowscy

Warunkiem złożenia zamówienia jest szczegółowe zapoznanie się z Kartą Produktu, w tym z elementami Produktu, rozwiązaniami, zastosowanymi materiałami oraz zakresem opracowania. W razie jakichkolwiek wątpliwości lub pytań dotyczących produktu przedstawionego na Karcie Produktu, Kupujący może skontaktować się z Autorem, Sprzedawcą.



Parametry

Powierzchnia użytkowa	144,02 m ²
Powierzchnia zabudowy budynku	185,27m ²
Wysokość budynku w kalenicy	7 m
Kąt nachylenia dachu	35°
Powierzchnia dachu skośnego	240 m ²
Powierzchnia stropodachu	-
Szerokość elewacji frontowej	9,24 m
Długość elewacji bocznej	22 m

Właściwości cieplne przegród budowlanych

Wartości obliczeniowe, W/m²K, są następujące:

Ściana zewnętrzna SZ01	U=0,105 < U _{max} =0,20
Ściana zewnętrzna SZ02	U=0,137 < U _{max} =0,20
Ściana zewnętrzna SZ03	U=0,129 < U _{max} =0,20
Dach	U=0,126 < U _{max} =0,15
Podłoga na gruncie	U=0,141 < U _{max} =0,30
Okna	U=0,8 < U _{max} =0,9
Drzwi zewnętrzne	U=1 < U _{max} =1,1

Wartości współczynników obliczono zgodnie z PN-EN ISO 6946, 1999 r

Wskaźnik rocznego zapotrzebowania na nieodnawialną energię pierwotną

EP= 66,8 kWh/m²*rok)

Warunkiem złożenia zamówienia jest szczegółowe zapoznanie się z Kartą Produktu, w tym z elementami Produktu, rozwiązaniami, zastosowanymi materiałami oraz zakresem opracowania. W razie jakichkolwiek wątpliwości lub pytań dotyczących produktu przedstawionego na Karcie Produktu, Kupujący może skontaktować się z Autorem, Sprzedawcą.

Konstrukcja

Założenia konstrukcyjne

- poziom zwierciadła wody gruntowej: poniżej poziomu posadowienia fundamentów
- głębokość przemarzania gruntu $h_z=1,0m$
- do obliczeń fundamentów przyjęto obliczeniowy opór podłoża gruntowego $q_f=200kPa$.
- budynek położony jest w I strefie klimatycznej
- obciążenia śniegiem i wiatrem strefa I

Fundamenty:

- tradycyjne ławy fundamentowe monolityczne

Ściany fundamentowe:

- bloczki betonowe ocieplane styropianem ekstrudowanym

Ściany zewnętrzne:

- materiał konstrukcyjny: bloczki gazobetonowe
- ocieplenie: wełna mineralna elewacyjna
- materiał elewacyjny: deski elewacyjne jasne, deski elewacyjne ciemne

Ściany wewnętrzne konstrukcyjne:

- bloczek silikałowy

Słupy :

- słupy i trzpienie żelbetowe – zamocowane w stopie lub ławie fundamentowej

Belki żelbetowe:

- podciągi – schemat belki wieloprzęstowej, schemat belki jednoprzęstowej wolnopodpartej
- nadproża systemowe (belki prefabrykowane typu „L”) – schemat belki jednoprzęstowej wolnopodpartej,

Podłoga na gruncie:

- tradycyjna płyta betonowa ocieplana styropianem podłogowym na piasku stabilizowanym

Odwodnienie dachu:

- rynny i wpusty w systemie bezokapowym

Strop międzykondygnacyjny:

- strop drewniany, lokalne obudowy z sufitu GK

Dach

- konstrukcja: węźba krokwiowo-jętkowa
- pokrycie dachu: dachówka płaska betonowa
- ocieplenie: wełna mineralna
- krokwie –schemat belki dwuprzęstowej

Schody:

- -

Instalacje

System ogrzewania:

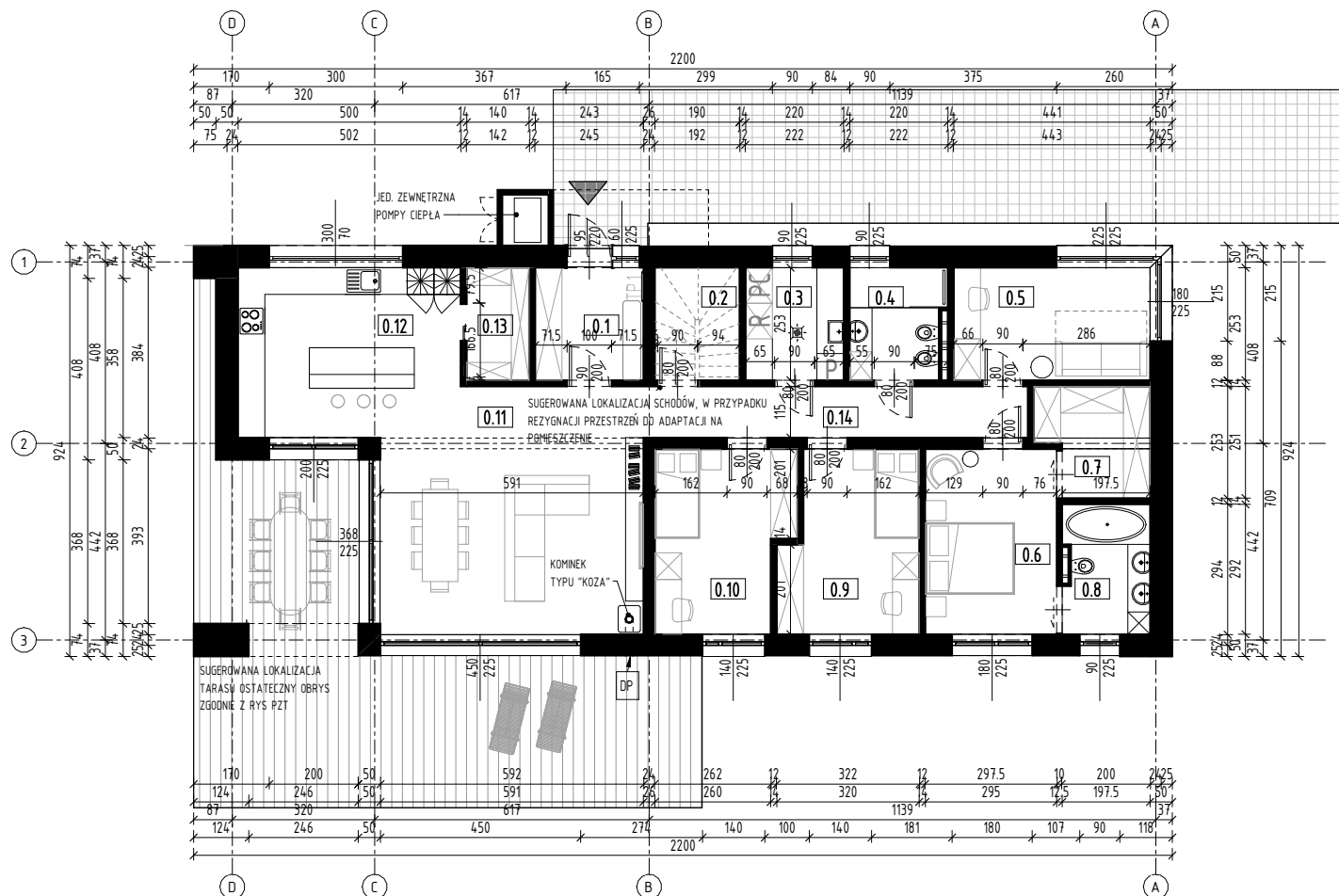
- wytwarzanie ciepła: pompa ciepła – powietrze/woda, sprężarkowa, napędzana elektrycznie
- przesył i regulacja: ogrzewanie podłogowe

Wentylacja:

- wentylacja mechaniczna z rekuperacją

Warunkiem złożenia zamówienia jest szczegółowe zapoznanie się z Kartą Produktu, w tym z elementami Produktu, rozwiązaniami, zastosowanymi materiałami oraz zakresem opracowania. W razie jakichkolwiek wątpliwości lub pytań dotyczących Produktu przedstawionego na Karcie Produktu, Kupujący może skontaktować się z Autorem, Sprzedawcą.

Rzut parteru

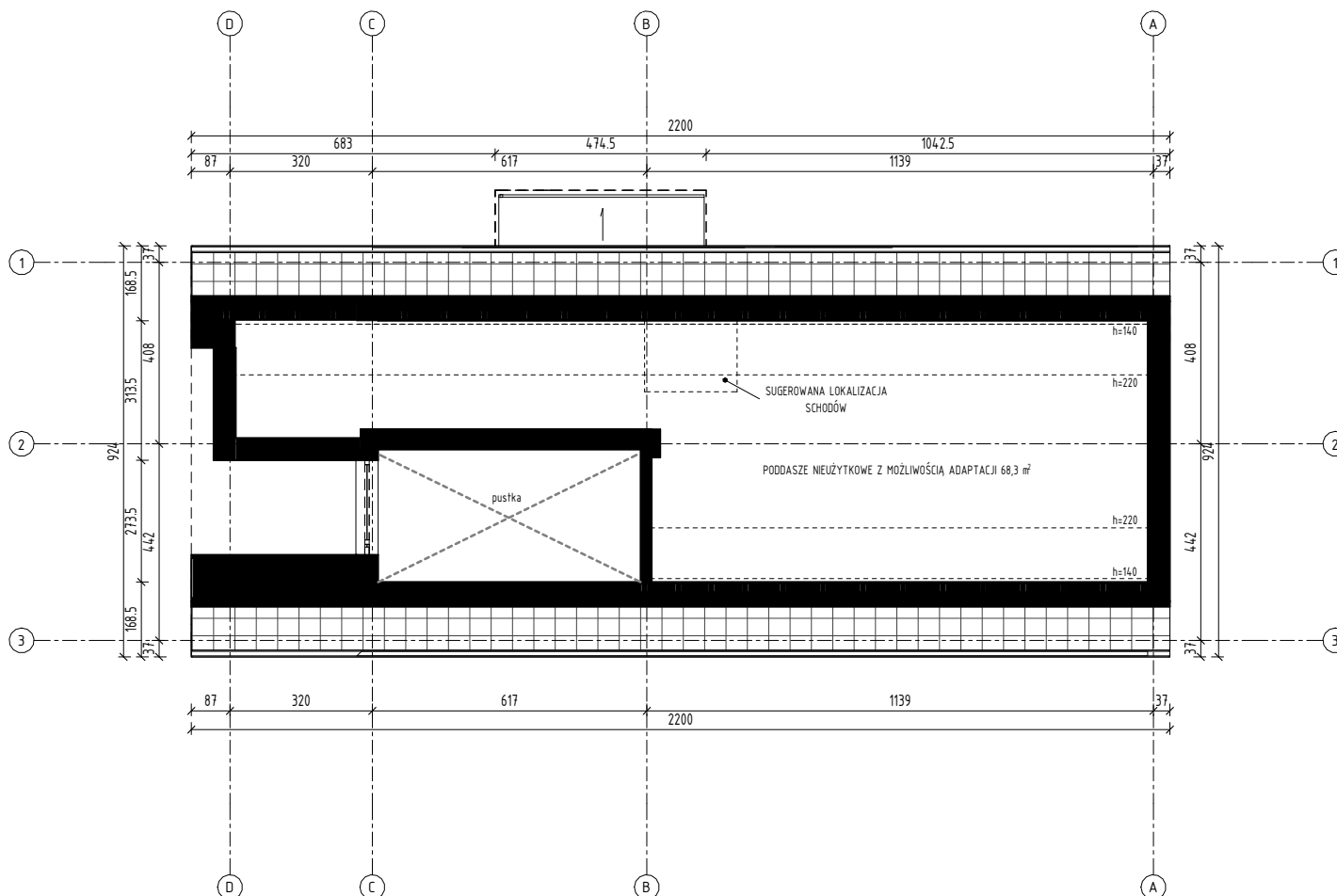


ZESTAWIENIE POMIESZCZEŃ BUDYNEK MIESZKALNY
"STODOŁA SOLO BIS LUSTRO"

nr	Nazwa	Powierzchnia
0.1	WIATROŁAP	6.15 m ²
0.2	SCHÓWEK	4.81 m ²
0.3	POMIESZCZENIE TECHNICZNE	5.57 m ²
0.4	ŁAZIENKA 1	5.24 m ²
0.5	GABINET	11.16 m ²
0.6	SYPIALNIA	12.27 m ²
0.7	GARDEROBA	5.77 m ²
0.8	ŁAZIENKA 2	5.58 m ²
0.9	POKÓJ 1	12.02 m ²
0.10	POKÓJ 2	12.02 m ²
0.11	SALON	33.43 m ²
0.12	KUCHNIA	16.53 m ²
0.13	SPIŻARNIA	3.54 m ²
0.14	KOMUNIKACJA	9.94 m ²
		144.02 m ²

Warunkiem złożenia zamówienia jest szczegółowe zapoznanie się z Kartą Produktu, w tym z elementami Produktu, rozwiązaniami, zastosowanymi materiałami oraz zakresem opracowania. W razie jakichkolwiek wątpliwości lub pytań dotyczących Produktu przedstawionego na Karcie Produktu, Kupujący może skontaktować się z Autorem, Sprzedawcą.

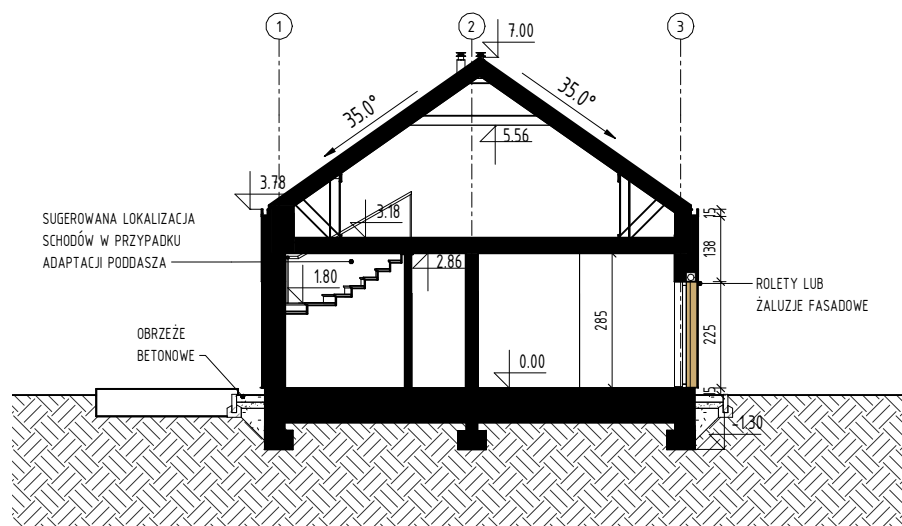
Rzut piętra



ZESTAWIENIE POMIESZCZEŃ BUDYNEK MIESZKALNY "STODOŁA SOLO BIS LUSTRO"		
nr	Nazwa	Powierzchnia
0.1	WIATROŁAP	6.15 m ²
0.2	SCHÓWEK	4.81 m ²
0.3	POMIESZCZENIE TECHNICZNE	5.57 m ²
0.4	ŁAZIENKA 1	5.24 m ²
0.5	GABINET	11.16 m ²
0.6	SYPIALNIA	12.27 m ²
0.7	GARDEROBA	5.77 m ²
0.8	ŁAZIENKA 2	5.58 m ²
0.9	POKÓJ 1	12.02 m ²
0.10	POKÓJ 2	12.02 m ²
0.11	SALON	33.43 m ²
0.12	KUCHNIA	16.53 m ²
0.13	SPIŻARNIA	3.54 m ²
0.14	KOMUNIKACJA	9.94 m ²
		144.02 m ²

Warunkiem złożenia zamówienia jest szczegółowe zapoznanie się z Kartą Produktu, w tym z elementami Produktu, rozwiązaniami, zastosowanymi materiałami oraz zakresem opracowania. W razie jakichkolwiek wątpliwości lub pytań dotyczących Produktu przedstawionego na Karcie Produktu. Kupujący może skontaktować się z Autorem, Sprzedawcą.

Przekrój

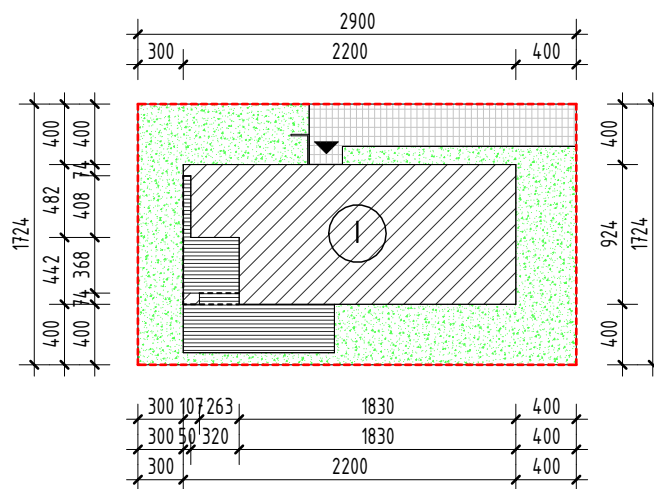


Warunkiem złożenia zamówienia jest szczegółowe zapoznanie się z Kartą Produktu, w tym z elementami Produktu, rozwiązaniami, zastosowanymi materiałami oraz zakresem opracowania. W razie jakichkolwiek wątpliwości lub pytań dotyczących Produktu przedstawionego na Karcie Produktu. Kupujący może skontaktować się z Autorem, Sprzedawcą.

Przykładowa lokalizacja na działce

skala 1:500

OPTIMALNE USYTUOWANIE
WZGLEDEM STRON ŚWIATA



Powyższy rysunek pokazuje minimalne wymiary działki, jednak wymiary te należy zweryfikować z warunkami lokalnymi - warunkami zabudowy lub ograniczeniami wynikającymi z MPZP i lokalnego sąsiedztwa. Ilustracja przedstawia obrys budynku w skali 1:500. Po wycięciu obrysu budynku i przyłożeniu do mapy tej samej skali ilustracja może posłużyć do dokonania wstępnych przymiarek posadowienia budynku na działce budowlanej.