

Stodoła S+ Superb - wersja podstawowa

Warunkiem złożenia zamówienia jest szczegółowe zapoznanie się z Kartą Produktu, w tym z elementami Produktu, rozwiązaniami, zastosowanymi materiałami oraz zakresem opracowania. W razie jakichkolwiek wątpliwości lub pytań dotyczących produktu przedstawionego na Karcie Produktu, Kupujący może skontaktować się z Autorem, Sprzedawcą.



ZGODNY Z WARUNKAMI
TECHNICZNYMI Z 2021 R.



BUDYNEK
ENERGOOSZCZĘDNY



PROJEKT PRZYSTOSOWANY DO POWIETRZNEJ POMPY CIEPŁA, OGRZEWANIA
PODŁOGOWEGO I WENTYLACJI MECHANICZNEJ Z REKUPERACJĄ



DACH PROSTY PRZYSTOSOWANY
POD PANELE FOTOWOLTAICZNE

www.projektstodola.pl
telefon: 730 195 275
e-mail: info@projektstodola.pl

Dokument stanowi tajemnicę przedsiębiorstwa w rozumieniu ustawy o zwalczaniu nieuczciwej konkurencji (Dz. U. Nr 47 z 1993r. poz. 211 z późniejszymi zmianami). Projekt typowy nie jest podstawą do rozpoczęcia procedury ubiegania się o pozwolenie na budowę. Konieczna jest jego adaptacja do warunków lokalnych. Wszystkie elementy projektu są przejawem działalności twórczej i utworem w rozumieniu art.1 ust 1. Z dnia 4 lutego 1994r. O prawie autorskim i prawach pokrewnych (t. J. Dz. U. 2019 poz. 1231, z późn. Zm.) oraz podlegają ochronie wynikającej z prawa własności intelektualnej ich wykorzystywanie w jakikolwiek sposób kopiowanie, powielanie, modyfikowanie bez zgody autorów jest zabronione. W ramach zakupu licencji projekt można wykorzystać do realizacji jednej inwestycji. Projekty są rejestrowane - pełne prawa opisane są w regulaminie.

Wszelkie prawa zastrzeżone Patrycja i Adam Długoszowscy

Warunkiem złożenia zamówienia jest szczegółowe zapoznanie się z Kartą Produktu, w tym z elementami Produktu, rozwiązaniami, zastosowanymi materiałami oraz zakresem opracowania. W razie jakichkolwiek wątpliwości lub pytań dotyczących produktu przedstawionego na Karcie Produktu, Kupujący może skontaktować się z Autorem, Sprzedawcą.



Parametry

Powierzchnia użytkowa	186,11 m ²
Powierzchnia użytkowa garażu	43,16 m ²
Powierzchnia zabudowy budynku	285,88 m ²
Wysokość budynku w kalenicy	6,58 m
Kąt nachylenia dachu	30°
Powierzchnia dachu skośnego	366,2 m ²
Szerokość elewacji frontowej z okapem (0,5 m szer.)	21,81 m
Długość elewacji bocznej z okapem (0,97 m szer.)	19,085 m

Właściwości cieplne przegród budowlanych

Wartości obliczeniowe, W/m²K, są następujące:

Ściana zewnętrzna	U=0,129	< U _{max} =0,20
Dach	U=0,117	< U _{max} =0,15
Podłoga na gruncie	U=0,11	< U _{max} =0,3
Okna	U=0,8	< U _{max} =0,9
Drzwi zewnętrzne	U=1	< U _{max} =1,1

Wartości współczynników obliczono zgodnie z PN-EN ISO 6946, 1999 r

Wskaźnik rocznego zapotrzebowania na nieodnawialną energię pierwotną

EP= 57,1 kWh/m²*rok)

Warunkiem złożenia zamówienia jest szczegółowe zapoznanie się z Kartą Produktu, w tym z elementami Produktu, rozwiązaniami, zastosowanymi materiałami oraz zakresem opracowania. W razie jakichkolwiek wątpliwości lub pytań dotyczących produktu przedstawionego na Karcie Produktu, Kupujący może skontaktować się z Autorem, Sprzedawcą.

Konstrukcja

Założenia konstrukcyjne

- poziom zwierciadła wody gruntowej: poniżej poziomu posadowienia fundamentów
- głębokość przemarzania gruntu $h_z=1,0m$
- do obliczeń fundamentów przyjęto obliczeniowy opór podłoża gruntowego $q_f=200kPa$.
- budynek położony jest w I strefie klimatycznej
- obciążenia śniegiem i wiatrem strefa I

Fundamenty:

- tradycyjne łąwy fundamentowe monolityczne

Ściany fundamentowe:

- bloczki betonowe ocieplane styropianem ekstrudowanym

Ściany zewnętrzne:

- materiał konstrukcyjny: bloczki gazobetonowe
- ocieplenie: wełna mineralna elewacyjna
- materiał elewacyjny: płytki klinkierowa/elewacyjne deski/płytki włóknocementowa lub tupek

Ściany wewnętrzne konstrukcyjne:

- bloczek silikatowy

Słupy :

- słupy i trzpienie żelbetowe – zamocowane w stopie lub ławie fundamentowej

Belki żelbetowe:

- podciągi – schemat belki wieloprzęstowej, schemat belki jednoprzęstowej wolnopodpartej
- nadproża systemowe (belki prefabrykowane typu „L”) – schemat belki jednoprzęstowej wolnopodpartej,

Podłoga na gruncie:

- tradycyjna płyta betonowa ocieplana styropianem podłogowym na piasku stabilizowanym

Odwodnienie dachu:

- rynny i wpusty w systemie bezokapowym

Strop międzykondygnacyjny:

- strop systemowy teriva; na fragmencie monolityczny

Dach

- konstrukcja: wężba krokwiowo-jętkowa
- pokrycie dachu: płytki włóknocementowe lub tupek
- ocieplenie: wełna mineralna
- krokwie –schemat belki dwuprzęstowej

Schody:

- -

Instalacje

System ogrzewania:

- wytwarzanie ciepła: pompa ciepła – powietrze/woda, sprężarkowa, napędzana elektrycznie
- przesył i regulacja: ogrzewanie podłogowe

Wentylacja:

- wentylacja mechaniczna z rekuperacją

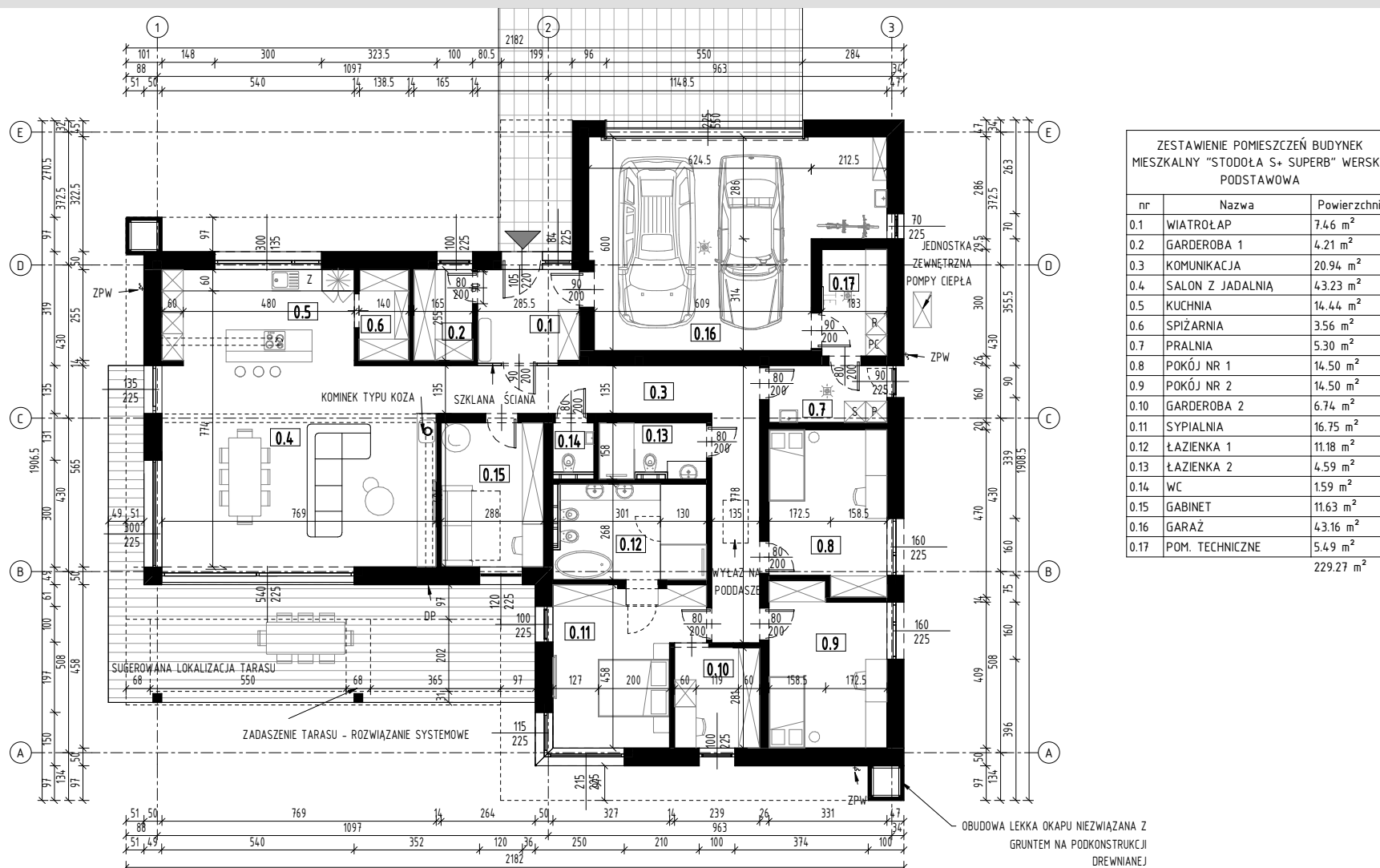
*Projekt typowy Projekt Stodoła S+ Superb nie zawiera projektu fotowoltaiki. Fotowoltaika to temat bardzo indywidualny i dostosowanie odpowiedniej instalacji do budynku jest zależne m.in. od usytuowania domu na działce. W projekcie są jednak zawarte informacje, żeby pozostawić przepusty i rezerwę w rozdzielnicy pod ewentualną w przyszłości instalację. Na etapie zamówienia możliwy jest zakup dodatku z doбором i projektem fotowoltaiki.

Stodoła S+ Superb - wersja podstawowa

Warunkiem złożenia zamówienia jest szczegółowe zapoznanie się z Kartą Produktu, w tym z elementami Produktu, rozwiązaniami, zastosowanymi materiałami oraz zakresem opracowania. W razie jakichkolwiek wątpliwości lub pytań dotyczących Produktu przedstawionego na Karcie Produktu. Kupujący może skontaktować się z Autorem, Sprzedawcą.

Rzut parteru

skala 1:200

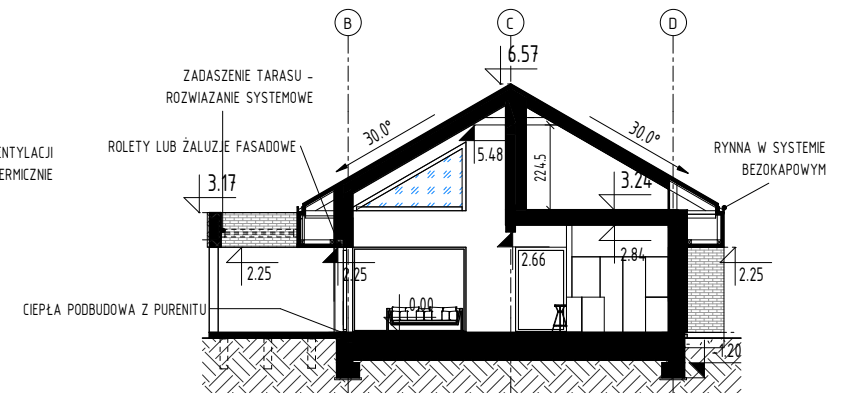
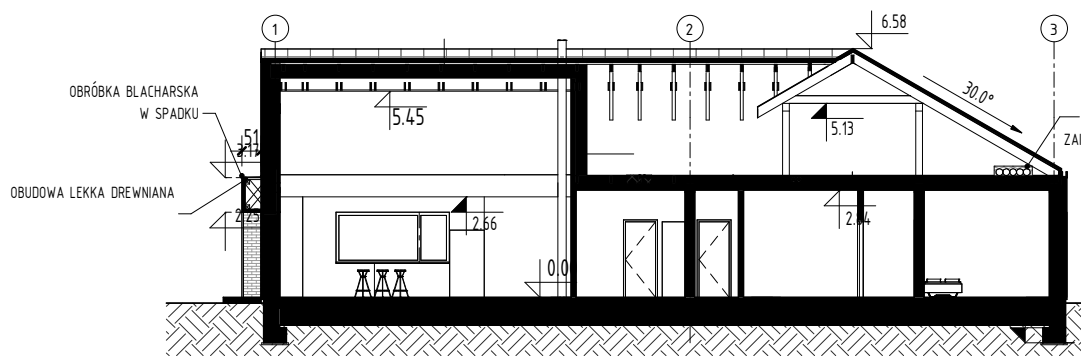


Stodoła S+ Superb - wersja podstawowa

Warunkiem złożenia zamówienia jest szczegółowe zapoznanie się z Kartą Produktu, w tym z elementami Produktu, rozwiązaniami, zastosowanymi materiałami oraz zakresem opracowania. W razie jakichkolwiek wątpliwości lub pytań dotyczących Produktu przedstawionego na Karcie Produktu. Kupujący może skontaktować się z Autorem, Sprzedawcą.

Przekroj

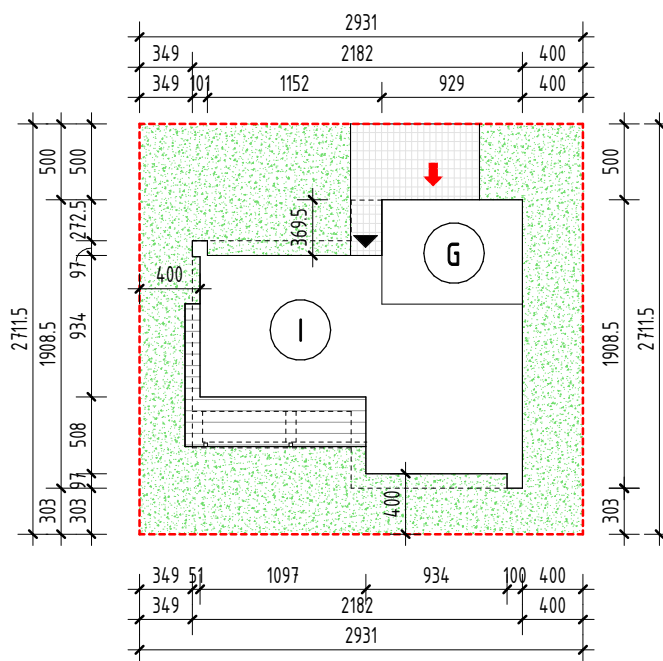
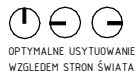
skala 1:200



Warunkiem złożenia zamówienia jest szczegółowe zapoznanie się z Kartą Produktu, w tym z elementami Produktu, rozwiązaniami, zastosowanymi materiałami oraz zakresem opracowania. W razie jakichkolwiek wątpliwości lub pytań dotyczących Produktu przedstawionego na Karcie Produktu. Kupujący może skontaktować się z Autorem, Sprzedawcą.

Przykładowa lokalizacja na działce

skala 1:500



ProjektStodola.pl

Powyższy rysunek pokazuje minimalne wymiary działki, jednak wymiary te należy zweryfikować z warunkami lokalnymi - warunkami zabudowy lub ograniczeniami wynikającymi z MPZP i lokalnego sąsiedztwa. Ilustracja przedstawia obrys budynku w skali 1:500. Po wycięciu obrysu budynku i przyłożeniu do mapy tej samej skali ilustracja może posłużyć do dokonania wstępnych przymiarek posadzenia budynku na działce budowlanej.