

PROJEKT TYPOWY STODOŁA PODWÓJNA + wersja lustrzane odbicie

Warunkiem złożenia zamówienia jest szczegółowe zapoznanie się z Kartą Produktu, w tym z elementami Produktu, rozwiązaniami, zastosowanymi materiałami oraz zakresem opracowania. W razie jakichkolwiek wątpliwości lub pytań dotyczących produktu przedstawionego na Karcie Produktu, Kupujący może skontaktować się z Autorem, Sprzedawcą.



ZGODNY Z WARUNKAMI
TECHNICZNYMI Z 2021 R.



BUDYNEK
ENERGOOSZCZĘDNY



PROJEKT PRZYSTOSOWANY DO POWIETRZNEJ POMPY CIEPŁA, OGRZEWANIA
PODŁOGOWEGO I WENTYLACJI MECHANICZNEJ Z REKUPERACJĄ



DACH PROSTY PRZYSTOSOWANY
POD PANELE FOTOWOLTAICZNE

www.projektstodola.pl
telefon: 730 195 275
e-mail: info@projektstodola.pl

Dokument stanowi tajemnicę przedsiębiorstwa w rozumieniu ustawy o zwalczaniu nieuczciwej konkurencji (Dz. U. Nr 47 z 1993r. poz. 211 z późniejszymi zmianami). Projekt typowy nie jest podstawą do rozpoczęcia procedury ubiegania się o pozwolenie na budowę. Konieczna jest jego adaptacja do warunków lokalnych. Wszystkie elementy projektu są przejawem działalności twórczej i utworem w rozumieniu art.1 ust 1. Z dnia 4 lutego 1994r. O prawie autorskim i prawach pokrewnych (t. J. Dz. U. 2019 poz. 1231, z późn. Zm.) oraz podlegają ochronie wynikającej z prawa własności intelektualnej ich wykorzystywanie w jakikolwiek sposób kopiowanie, powielanie, modyfikowanie bez zgody autorów jest zabronione. W ramach zakupu licencji projekt można wykorzystać do realizacji jednej inwestycji. Projekty są rejestrowane – pełne prawa opisane są w regulaminie.

Wszelkie prawa zastrzeżone Patrycja i Adam Długoszowscy

Warunkiem złożenia zamówienia jest szczegółowe zapoznanie się z Kartą Produktu, w tym z elementami Produktu, rozwiązaniami, zastosowanymi materiałami oraz zakresem opracowania. W razie jakichkolwiek wątpliwości lub pytań dotyczących produktu przedstawionego na Karcie Produktu, Kupujący może skontaktować się z Autorem, Sprzedawcą.



Parametry

Powierzchnia użytkowa	240,05 m ²
Powierzchnia zabudowy budynku	299,74 m ²
Wysokość budynku w kalenicy	6,45 m
Kąt nachylenia dachu	40°
Powierzchnia dachu skośnego	349,29 m ²
Powierzchnia stropodachu	21,36 m ²
Powierzchnia zadaszania zewnętrznego	27,62 m ²
Szerokość elewacji frontowej	17,92 m
Długość elewacji bocznej	21,53 m

Właściwości cieplne przegród budowlanych

Wartości obliczeniowe, W/m²K, są następujące:

Ściana zewnętrzna	U=0,129 < U _{max} =0,20
Dach	U=0,126 < U _{max} =0,15
Stropodach	U=0,148 < U _{max} =0,15
Podłoga na gruncie	U=0,141 < U _{max} =0,30
Okna	U=0,8 < U _{max} =0,9
Drzwi zewnętrzne	U=1 < U _{max} =1,1

Wartości współczynników obliczono zgodnie z PN-EN ISO 6946, 1999 r

Wskaźnik rocznego zapotrzebowania na nieodnawialną energię pierwotną

EP= 70 kWh/m²*rok)

Warunkiem złożenia zamówienia jest szczegółowe zapoznanie się z Kartą Produktu, w tym z elementami Produktu, rozwiązaniami, zastosowanymi materiałami oraz zakresem opracowania. W razie jakichkolwiek wątpliwości lub pytań dotyczących produktu przedstawionego na Karcie Produktu, Kupujący może skontaktować się z Autorem, Sprzedawcą.

Konstrukcja

Założenia konstrukcyjne

- poziom zwierciadła wody gruntowej: poniżej poziomu posadowienia fundamentów
- głębokość przemarzania gruntu $h_z=1,0m$
- do obliczeń fundamentów przyjęto obliczeniowy opór podłoża gruntowego $q_f=200kPa$.
- budynek położony jest w I strefie klimatycznej
- obciążenia śniegiem i wiatrem strefa I

Fundamenty:

- tradycyjne ławy fundamentowe monolityczne

Ściany fundamentowe:

- bloczki betonowe ocieplane styropianem ekstrudowanym

Ściany zewnętrzne:

- materiał konstrukcyjny: bloczki gazobetonowe
- ocieplenie: styropian grafitowy
- materiał elewacyjny: tynk silikonowy kolor ciemnoszary/ptyłka klinkierowa kolor naturalny ceglasty

Ściany wewnętrzne konstrukcyjne:

- bloczek silikatowy

Słupy :

- słupy i trzpienie żelbetowe – zamocowane w stopie lub ławie fundamentowej

Belki żelbetowe:

- podciąg – schemat belki wieloprzęstowej i schemat belki jednoprzęstowej wolnopodpartej,
- nadproża systemowe (belki prefabrykowane typu „L”) – schemat belki jednoprzęstowej wolnopodpartej

Podłoga na gruncie:

- tradycyjna wylewka betonowa ocieplana styropianem podłogowym na piasku stabilizowanym

Odwodnienie dachu:

- rynny i wpusty w systemie bezokapowym

Strop międzykondygnacyjny:

- strop drewniany ocieplany stanowiący dolny pas więzara, stanowiący część konstrukcji dachu

Dach	skośny	/	płatki-stropodach (tęcznik)
· konstrukcja: więźba dachowa z kratownic drewnianych. W części budynku z częściowo otwartym stropem zaprojektowano konstrukcję dachu krokwiowo-jętkową.			· konstrukcja: płyta żelbetowa monolityczna
· ocieplenie: wełna skalna			· pokrycie dachu: papa termozgrzewalna/ membrana EPDM / bezspoinowa membrana polimocznikowa
· pokrycie dachu: dachówka płaska			· ocieplenie: styropian dachowy

Instalacje

System ogrzewania:

- wytwarzanie ciepła: pompa ciepła – powietrze/woda, sprężarkowa, napędzana elektrycznie
- przesył i regulacja: ogrzewanie podłogowe

Wentylacja:

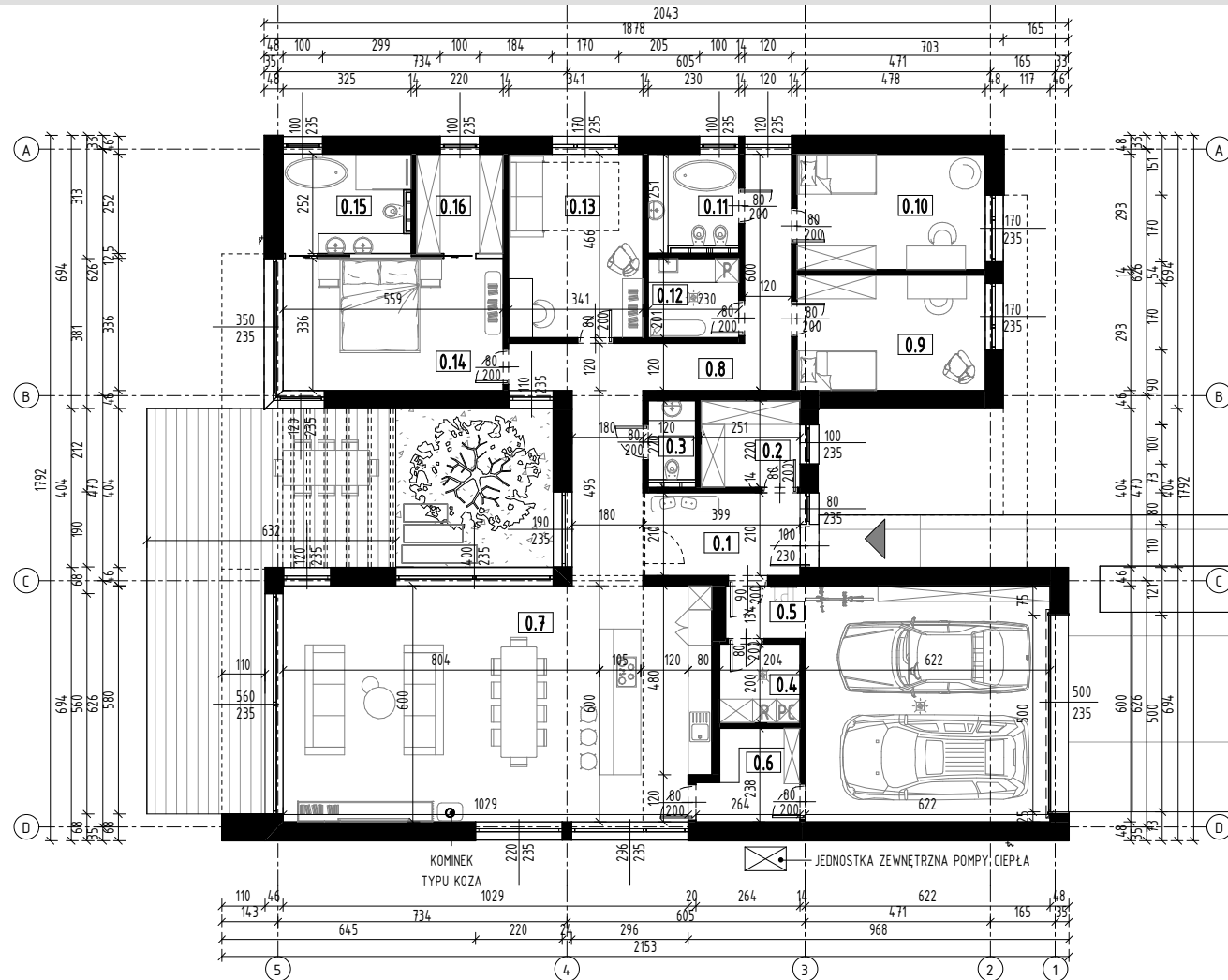
- wentylacja mechaniczna z rekuperacją

*Projekt typowy Projekt Stodoła Podwójna + nie zawiera projektu fotowoltaiki. Fotowoltaika to temat bardzo indywidualny i dostosowanie odpowiedniej instalacji do budynku jest zależne m.in. od usytuowania domu na działce. W projekcie są jednak zawarte informacje, żeby pozostawić przepusty i rezerwę w rozdzielniczy pod ewentualną w przyszłości instalację. Na etapie zamówienia możliwy jest zakup dodatku z doбором i projektem fotowoltaiki.

PROJEKT TYPOWY STODOŁA PODWÓJNA + wersja lustrzane odbicie

Warunkiem złożenia zamówienia jest szczegółowe zapoznanie się z Kartą Produktu, w tym z elementami Produktu, rozwiązaniami, zastosowanymi materiałami oraz zakresem opracowania. W razie jakichkolwiek wątpliwości lub pytań dotyczących Produktu przedstawionego na Karcie Produktu. Kupujący może skontaktować się z Autorem, Sprzedawcą.

Rzut parteru

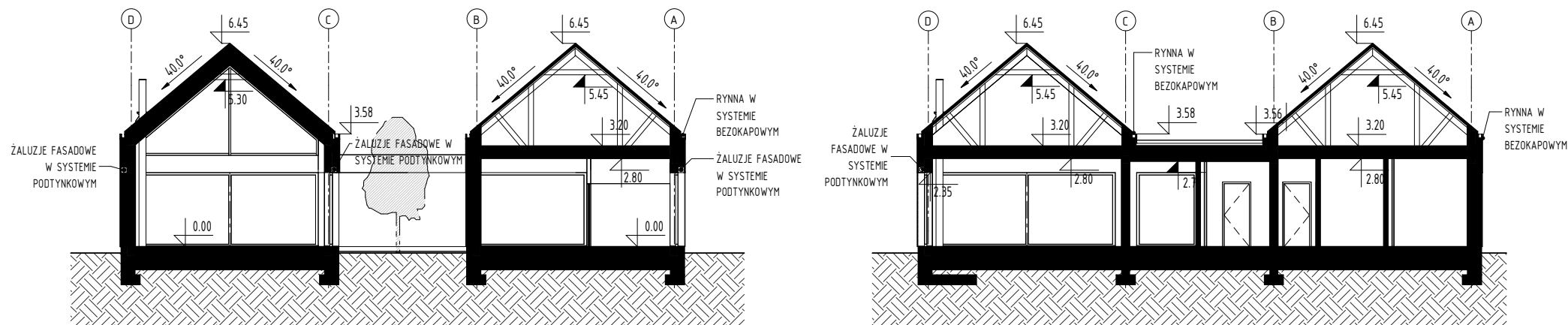


ZESTAWIENIE POMIESZCZEŃ		
nr	Nazwa	Pow.
0.1	WIATROŁAP	8.38 m ²
0.2	GARDEROBA	5.52 m ²
0.3	WC	2.41 m ²
0.4	POMIESZCZENIE TECHNICZNE	4.08 m ²
0.5	GARAŻ	40.04 m ²
0.6	SPIŻARNIA	5.46 m ²
0.7	KUCHNIA, JADALNIA, SALON	64.62 m ²
0.8	KOMUNIKACJA	23.32 m ²
0.9	POKÓJ NR 1	14.01 m ²
0.10	POKÓJ NR 2	14.01 m ²
0.11	ŁAZIENKA 1	5.43 m ²
0.12	PRALNIA	4.62 m ²
0.13	GABINET	15.89 m ²
0.14	ŁAZIENKA 2	18.77 m ²
0.15	ŁAZIENKA 2	7.97 m ²
0.16	GARDEROBA	5.54 m ²
		240.05 m ²

PROJEKT TYPOWY STODOŁA PODWÓJNA + wersja lustrzane odbicie

Warunkiem złożenia zamówienia jest szczegółowe zapoznanie się z Kartą Produktu, w tym z elementami Produktu, rozwiązaniami, zastosowanymi materiałami oraz zakresem opracowania. W razie jakichkolwiek wątpliwości lub pytań dotyczących Produktu przedstawionego na Karcie Produktu. Kupujący może skontaktować się z Autorem, Sprzedawcą.

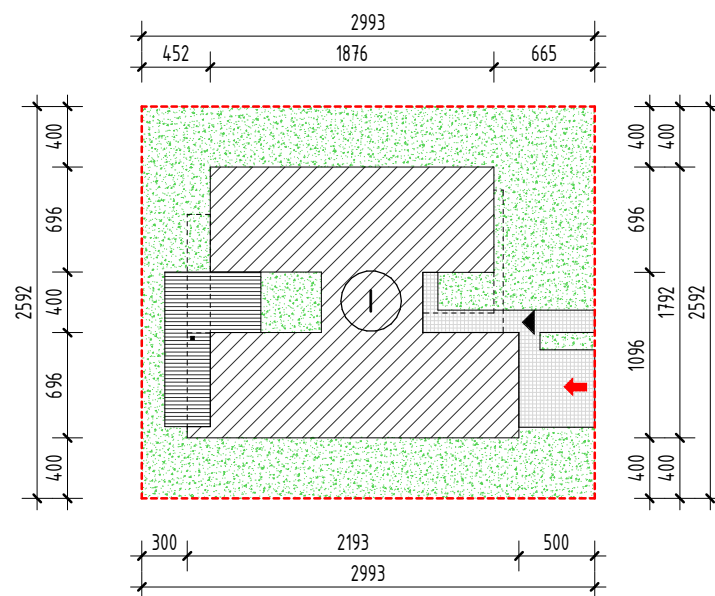
Przekroje



Warunkiem złożenia zamówienia jest szczegółowe zapoznanie się z Kartą Produktu, w tym z elementami Produktu, rozwiązaniami, zastosowanymi materiałami oraz zakresem opracowania. W razie jakichkolwiek wątpliwości lub pytań dotyczących Produktu przedstawionego na Karcie Produktu. Kupujący może skontaktować się z Autorem, Sprzedawcą.

Przykładowa lokalizacja na działce

skala 1:500



ProjektStodola.pl

Powyższy rysunek pokazuje minimalne wymiary działki, jednak wymiary te należy zweryfikować z warunkami lokalnymi - warunkami zabudowy lub ograniczeniami wynikającymi z MPZP i lokalnego sąsiedztwa. Ilustracja przedstawia obrys budynku w skali 1:500. Po wycięciu obrysu budynku i przyłożeniu do mapy tej samej skali ilustracja może posłużyć do dokonania wstępnych przymiarek posadzenia budynku na działce budowlanej.

www.projektstodola.pl
telefon: 730 195 275
e-mail: info@projektstodola.pl

Dokument stanowi tajemnicę przedsiębiorstwa w rozumieniu ustawy o zwalczaniu nieuczciwej konkurencji (Dz. U. Nr 47 z 1993r. poz. 211 z późniejszymi zmianami). Projekt typowy nie jest podstawą do rozpoczęcia procedury ubiegania się o pozwolenie na budowę. Konieczna jest jego adaptacja do warunków lokalnych. **Wszystkie elementy projektu są przejawem działalności twórczej i utworem w rozumieniu art.1 ust 1. Z dnia 4 lutego 1994r. O prawie autorskim i prawach pokrewnych (t. J. Dz. U. 2019 poz. 1231, z późn. Zm.) oraz podlegają ochronie wynikającej z prawa własności intelektualnej ich wykorzystywanie w jakikolwiek sposób kopiowanie, powielanie, modyfikowanie bez zgody autorów jest zabronione. W ramach zakupu licencji projekt można wykorzystać do realizacji jednej inwestycji. Projekty są rejestrowane - pełne prawa opisane są w regulaminie.**

Wszelkie prawa zastrzeżone Patrycja i Adam Długoszowscy